



Philips  
CitiScape Kopfhörer mit  
Bügel

**Downtown**

OnEar Lilafarben



**SHL5605PP**



## Klarer, natürlicher Soundgenuss

mit Musiksiegel – für ein ungestörtes Musikerlebnis

Der CitiScape Downtown – inspiriert von New York und dessen lässig-elegantem Streetstyle – bietet Ihnen ein authentisches Hörerlebnis. Ein Musiksiegel sorgt dafür, dass Ihre Musik nicht nach außen dringt, während leichter Federstahl mit weicher Schaumpolsterung einen perfekten Sitz gewährleistet.

### Erleben pur

- Feinabgestimmte 40 mm Lautsprecher für klaren und natürlichen Sound
- Musiksiegel sorgt dafür, dass Ihre Musik nicht nach außen dringt
- Geräuschisolierende Ohrpolster schützen vor Umgebungslärm

### Höchster Komfort

- Weicher Stoffbügel für bequemen Hörerlebnis unterwegs
- Flaches, 1,2 m langes Kabel verhindert Verknicen und Verknotten
- Weiche Schaumpolsterung für bequemes Eintauchen in Musik

### Musik und Telefonieren

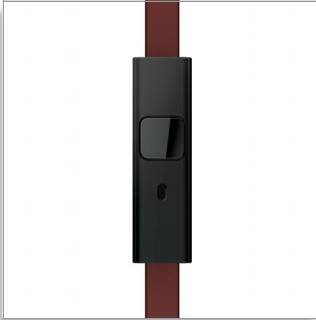
- Umschalten von Musik zu Telefonanrufen dank integriertem Mikrofon

**PHILIPS**

sense and simplicity

## Besonderheiten

### Integriertes Mikrofon



CitiScape Kopfhörer verfügen über ein integriertes Mikrofon, damit Sie problemlos vom Musikhören zu Telefongesprächen wechseln können. So können Sie sich ohne besonderen Aufwand gleichzeitig mit Ihrer Musik und mit den Menschen beschäftigen, die Ihnen wichtig sind.

### Klarer und natürlicher Sound



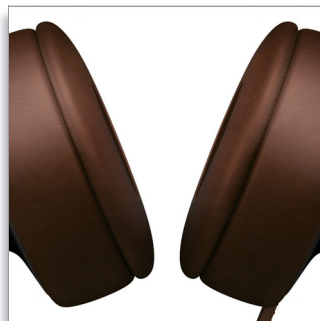
Aus den feinabgestimmten 40 mm Lautsprechern erwartet Sie ein kristallklarer Sound voll natürlicher Wärme. Bei der Entwicklung der CitiScape Kopfhörer wurde im Sinne der bewährten Philips Soundqualität besonders auf die Wiedergabe eines klaren, detailreichen und dennoch natürlichen Sounds für ein mitreißendes Musikerlebnis unterwegs geachtet.

### Musiksiegel



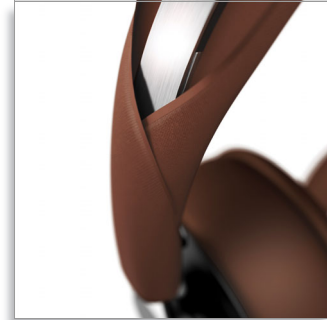
Ob Sie den knirschenden Gitarren-Riffs einer Funk-Metal-Band oder dem erhebenden Sopran einer Operndiva lauschen, dank dem Musiksiegel der CitiScape Kopfhörer dringt Ihre Lieblingsmusik nicht nach außen. Mit doppelschichtigen Ohrmuschelwänden und sicheren Kanten zwischen den Ohrpolstern und dem Gehäuse schließt diese innovative Funktion jeden Beat ein. Gleichzeitig wird verhindert, dass die Umgebungsgeräusche durchdringen und Ihren Musikgenuss stören.

### Geräuschisolierende Ohrpolster



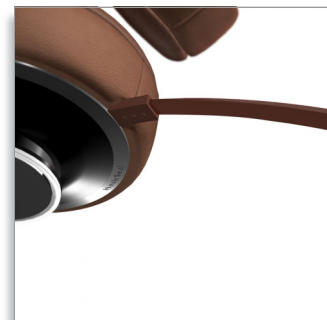
Durch die geräuschisolierenden Ohrpolster tauchen Sie in das Leben der Stadt ein, ohne durch den Umgebungslärm gestört zu werden. Die beeindruckend weichen Ohrpolster umschließen die Lautsprecher um Ihre Ohren und bieten langanhaltenden Tragekomfort. Damit können Sie alle Sounddetails Ihrer Lieblingsmusik heraushören und genießen.

### Weicher Stoffbügel



Weicher Stoffbügel für bequemen Hörgenuss unterwegs

### Flaches Kabel verhindert Verknoten



Jetzt ist Schluss mit verknoteten und verwirbelten Kabeln innerhalb und außerhalb Ihrer Tasche. Das flache, 1,2 m lange Kabel der CitiScape Kopfhörer verhindert ein Verklicken und Verknoten. So können Sie sich auf die wirklich wichtigen Dinge konzentrieren – zum Beispiel darauf, Ihre Musik zu genießen, wo auch immer Sie sind.

# Daten

## Ton

- Akustiksystem: Geschlossen
- Magnettyp: Neodym
- Schwingspule: CCAW
- Membran: Mylar Dome
- Frequenzgang: 18 bis 22.000 Hz
- Impedanz: 32 Ohm
- Maximale Eingangsleistung: 30 mW
- Empfindlichkeit: 102 dB
- Lautsprecher-Durchm.: 40 mm
- Typ: Dynamisch

## Anschlüsse

- Kabelverbindung: Zwei parallele Anschlüsse, symmetr.
- Kabellänge: 1,2 m
- Anschluss: 3,5 mm Stereo
- Anschlussausführung: Goldbeschichtet (24-Karat)
- Kabeltyp: OFC
- Kompatibel mit: iPhone®, BlackBerry®, HTC, LG, MOTOROLA, Nokia, Palm®, SAMSUNG, Sony Ericsson

## Verpackungsmaße

- Anzahl der enthaltenen Produkte: 1
- EAN: 69 23410 71345 9
- Abmessungen Verpackung (B x H x T): 19,5 x 20 x 8 cm
- Bruttogewicht: 0,398 kg
- Nettogewicht: 0,174 kg
- Eigengewicht: 0,224 kg
- Verpackungsart: Blister
- Regalaufstellung: Beides

## Außenkarton

- Anzahl der Verbraucherverpackungen: 3
- Bruttogewicht: 1,514 kg
- Außenkarton (L x B x H): 26,5 x 21,5 x 24 cm
- Nettogewicht: 0,522 kg
- Eigengewicht: 0,992 kg
- GTIN: 1 69 23410 71345 6

## Produktabmessungen

- Abmessungen Produkt (B x H x T): 17,5 x 18,5 x 7,5 cm
- Gewicht: 0,174 kg



Ausstellungsdatum  
2013-03-08

Version: 3.6.5

12 NC: 8670 000 85723  
EAN: 06 92341 07134 59

© 2013 Koninklijke Philips Electronics N.V.  
Alle Rechte vorbehalten.

Technische Daten können ohne vorherige Ankündigung geändert werden. Die Marken sind Eigentum von Koninklijke Philips Electronics N.V. oder der jeweiligen Firmen.

[www.philips.com](http://www.philips.com)