



Saeco GranBaristo
Kaffeevollautomaten

- Integrierter Milchbehälter
- Schwarz



HD8964/01

Genießen Sie eine Vielfalt von 16 Spezialitäten auf Tastendruck

Mit der ersten Brühgruppe, die auf Tastendruck entfernt werden kann

Nach 28 Jahren hat Saeco die Kaffeeerfahrung neu erfunden und die neue GranBaristo entworfen, eine schlanke Kaffeemaschine mit einer Reihe revolutionärer Technologien, schnellerem und heißerem Brühvorgang, mehr Variationen und optimierter Wartung.

Authentischer italienischer Kaffeegenuss

- Neue, patentierte Milchkaraffe für Milchspezialitäten auf Tastendruck
- Ein erstklassiger Kaffee im Handumdrehen dank der Thermospeed-Technologie für schnelles Aufheizen.
- Keine verbrannten Kaffeebohnen mehr dank unseres Mahlwerks aus 100 % Keramik
- 16 köstliche Spezialitäten dank unserer VariPresso-Brühgruppe

Genießen Sie Getränke nach Ihrem Geschmack

- Spielen Sie mit der Intensität Ihres Lieblingskaffees
- Personalisieren Sie Ihren Kaffee mit den 6 Profilen auf unserem Display
- Verstellbares Mahlwerk, um die verschiedenen Aromafacetten des Kaffees auszuprobieren

Einfache Reinigung und Wartung

- Eine stets saubere Kaffeemaschine dank der automatischen Reinigung und Entkalkung
- Ein unkompliziertes Kaffeeerlebnis
- Halten Sie Ihre Maschine mit nur einem Handgriff sauber
- Spülmaschinenfeste Abtropfschale und Milchkaraffe

 **Saeco**

Besonderheiten

Mahlwerk aus 100 % Keramik



Unser Keramikmahlwerk überhitzt nicht und stellt perfektes Mahlen, dauerhafte Leistung und absolut lautlosen Betrieb sicher

Neue, patentierte Milchkaraffe



Genießen Sie immer besonders feine Milchspezialitäten in professioneller Qualität dank unserer zwei exklusiven Schaumkammern, die immer die optimale Temperatur und konstanten Milchauslauf ohne Spritzen garantieren.

Spülmaschinenfeste Abtropfschale



Sie können die Abtropfschale und die integrierte Milchkaraffe ganz einfach in Ihrer Spülmaschine gründlich und zeitsparend reinigen.

16 köstliche Spezialitäten



Genießen Sie eine Welt voller Getränke, von einem cremigen Cappuccino bis hin zu normalem Kaffee, dank unserer neuen Brühgruppe, die sich für alle Zubereitungsarten eignet.

Ein erstklassiger Kaffee im Handumdrehen



Genießen Sie richtig heißen Kaffee in professioneller Qualität, ohne warten zu müssen, dank unseres neuen leistungsstarken Durchlauferhitzers, durch den eine Erhitzung während des gesamten Kaffeekreislaufs möglich ist und Wärmeverlust verhindert wird.

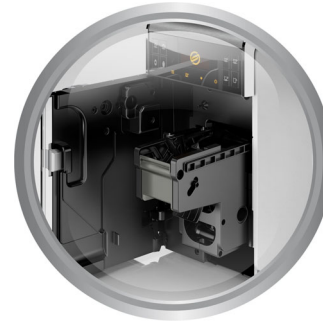
Ein unkompliziertes Kaffeeerlebnis



Nutzen Sie Ihre Maschine jetzt länger ohne Nachfüllvorgang. Dank unserer neuen

Brühgruppe, die dafür entworfen wurde, den Wasserverbrauch bis zu 80 % während des Spülvorgangs zu verringern

Brühgruppe, die im Handumdrehen entfernt werden kann



GranBaristo ist die einzige vollautomatische Maschine mit solch einer revolutionären Brühgruppe, welche mit nur einem Finger entfernt werden kann. So wird die Reinigung sogar noch einfacher

6 Benutzerprofile



Jetzt können Sie eine perfekt auf Sie zugeschnittene Tasse jederzeit brühen, mit 6 anpassbaren Profilen, die sich Ihre persönlichen Vorzüge merken

Daten

Perfekter Espresso

- Espresso-Technologie: Aroma-System: Vorbrühen

Verschiedene Getränke

- Milchvariationen: Integrierte automatische Milchfunktion, Auswahlfunktion für Milchmenge, Entnehmbarer Milchbehälter

Einfache Bedienung

- Verwendung: Verstellbarer Kaffeeauslauf, System für gemahlene Kaffee, Abstellfläche für Tassen, Herausnehmbare Brühgruppe, Abnehmbarer Wasserbehälter

Technische Daten

- Durchlauferhitzer: Edelstahl
- Frequenz: 50 Hz

- Leistung: 1900 W
- Spannung: 230 V
- Pumpendruck: 15 Bar

Gewicht und Abmessungen

- Produktabmessungen (L x T x H): 205 x 460 x 360 mm
- Fassungsvermögen für Kaffeebohnen: 270 g
- Fassungsvermögen des Satzbehälters: Bis zu 20 Portionen
- Fassungsvermögen des Milchbehälters: 0,5 l
- Fassungsvermögen des Wasserbehälters: 1,7 l

Design

- Farbe: Schwarz/grau
- Materialien und Design: ABS Thermoplastik



Ausstellungsdatum
2013-08-23

Version: 10.2.1

EAN: 08 71010 36327 57

© 2013 Koninklijke Philips N.V.
Alle Rechte vorbehalten.

Technische Daten können ohne vorherige Ankündigung geändert werden. Die Marken sind Eigentum von Koninklijke Philips N.V. oder der jeweiligen Firmen.

www.philips.com