

Philips  
Haarglätter

ProCare



HP8339



## Perfektes Styling bei konstanter schonender Temperatur

Dank der neu entwickelten Dual-Care™-Platten schützt der Philips ProCare Haarglätter das Haar vor Überhitzung, mit konstanten Temperaturen und EHD™-Technologie.

### Weniger Beschädigungen

- Schonendes und effizientes Glätten mit konstanter Temperatur
- Gesundes Haar ohne Schädigungen mit Even Heat Distribution-Technologie
- Auffrischen der Frisur bei optimalem Schutz mit Auto-Einstellungen für eine schonendere Temperatur

### Schön gestylte Haare

- Keramikplatten für ausgezeichnete Gleitfähigkeit und glänzendes Haar

### Bedienungsfreundlichkeit

- Kurze Aufheizzeit, einsatzbereit in 15 Sekunden
- Nie wieder unbeabsichtigtes Ändern der Einstellungen dank Tastensperre
- Verriegelung für einfachen und sicheren Transport
- Bereitschaftsanzeige
- Automatische Abschaltung nach einer Stunde sorgt für zusätzliche Sicherheit

**PHILIPS**  
sense and simplicity

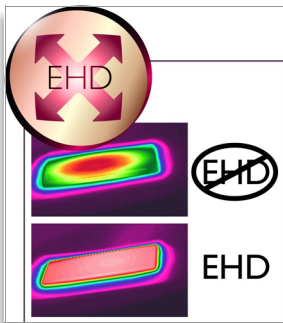
## Besonderheiten

### Konstante Temperatur



Dieser Haarglätter hält eine konstante Temperatur. Das leistungsstarke Heizelement ermöglicht das Glätten bei einer schonenderen Temperatur. So erzielen Sie genau das Styling, das Sie möchten!

### Gleichmäßige Wärmeverteilung



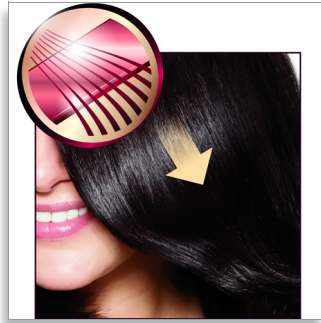
Fortschrittliche EHD+-Technologie von Philips bedeutet, dass Ihr Styler die Wärme sehr gleichmäßig verteilt – selbst bei hohen Temperaturen – und somit die Haare optimal schützt. Durch diesen zusätzlichen Schutz bleiben Ihre Haare gesund und glänzend.

### Auffrischen der Frisur



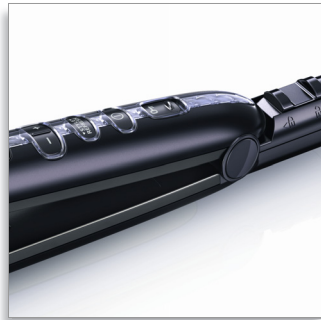
Auto-Einstellung zum Auffrischen der Frisur bei optimalem Schutz. Halten Sie Ihr Styling den ganzen Tag frisch, und schützen Sie Ihre Haare.

### Keramikplatten



Keramik ist von Natur aus mikroskopisch glatt und haltbar und eignet sich bestens als Material für Platten von Haarglättern. Die Platten gleiten mühelos durch Ihr Haar, und es wird perfekt glänzend.

### Tastensperre



So behalten Sie die Kontrolle. Nie wieder unbeabsichtigtes Ein- oder Ausschalten des Stylers oder Ändern der Temperatur dank Tastensperre. Drücken Sie zum Entsperren 3 Sekunden lang die Taste.

### Schnelles Aufheizen



Der Haarglätter bietet eine kurze Aufheizzeit und ist innerhalb von 15 Sekunden einsatzbereit.

## Daten

### Technische Daten

- Heizzeit: 30 Sek.
- Kabellänge: 2 M
- Heiz-Typ: Leistungsstark
- Farbe/Design: Lilafarben

### Ausstattung

- Temperatur: konstant 199 °C
- Kabelgelenk
- Keramikbeschichtung

### Haartyp

- Aktueller Haarschnitt: Lockig, Wellig
- Ergebnis: Glatt
- Empfindliches Haar
- Haarlänge: Lang, Mittel, Kurz
- Haardicke: Mittel, Dick, Dünn

### Service

- 2 Jahre weltweite Garantie



Ausstellungsdatum  
2011-07-05

Version: 6.0.1

© 2011 Koninklijke Philips Electronics N.V.  
Alle Rechte vorbehalten.

Technische Daten können ohne vorherige Ankündigung geändert werden. Die Marken sind Eigentum von Koninklijke Philips Electronics N.V. oder der jeweiligen Firmen.

[www.philips.com](http://www.philips.com)