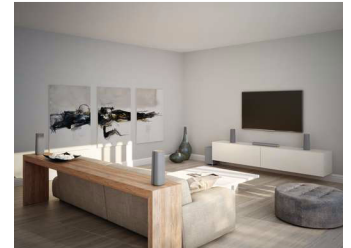


Philips
Aktive Lautsprecher

5.1 CH kabel. Rücklautspr. +
Subwoofer
Bluetooth® und NFC
HDMI 4K-2K



CSS5530B

Erleben Sie Zen

Kein Kabelgewirr

Erleben Sie pure Einfachheit mit den Philips Zenit Heimkino-Lautsprechern, und genießen Sie ausgeglichenen Sound in einem Design aus modernen, authentischen Materialien. Intelligentes Kabelmanagement und kabellose Rücklautsprecher sorgen für ein unvergleichliches Erlebnis ohne Kabelsalat.

Das gewisse Extra für Ihren Wohnraum

- Kabellose Rücklautsprecher und Subwoofer für mühelose Einrichtung
- Intelligentes Kabelmanagement für mehr Ordnung im Raum

Großartiges Hörerlebnis

- MHM-Lautsprecher ermöglichen laute und realistische Soundwiedergabe
- Subwoofer-Bassreflektor gibt den Ton gleichmäßig ab
- Dolby Digital- und Pro Logic II-Surround Sound

Genießen Sie einfach umfassendes Entertainment

- HDMI 4K2K-Übertragung für Ultra HD-Inhalte
- Kabellose Musikübertragung von Ihren Musikgeräten über Bluetooth
- One-Touch-Funktion bei NFC-fähigen Smartphones für die Bluetooth-Kopplung
- HDMI ARC, um den Sound Ihres Fernsehers umfassend genießen zu können

PHILIPS

Besonderheiten

Kabellose Rücklautsprecher u. Subwoofer

Kabellose Rücklautsprecher und Subwoofer für mühelose Einrichtung

Intelligentes Kabelmanagement

Intelligentes Kabelmanagement für mehr Ordnung im Raum

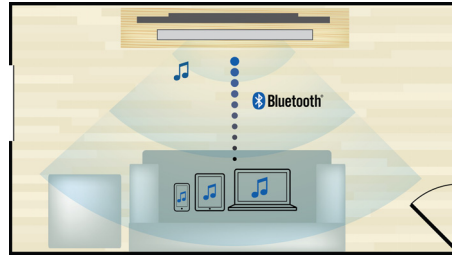
MHM-Lautsprecher

Die Konfiguration aus Mitteltöner-Hochtöner-Mitteltöner (MHM) in allen Haupt- und Satellitenlautsprechern ermöglicht eine laute und realistische Soundwiedergabe unabhängig von der Hörposition. Sie können jederzeit kristallklaren Sound ohne Verzerrung genießen, egal wo Sie sitzen.

Subwoofer-Bassreflektor

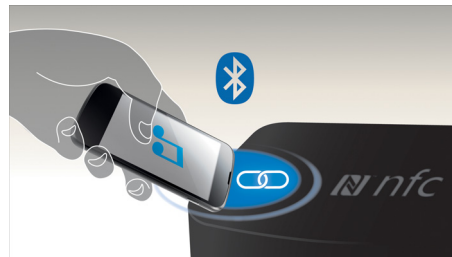
Der Bassreflektor in Kalottenform sorgt für kräftigere, tiefere Bässe durch eine gleichmäßige 360-Grad-Tonabgabe. Das Design verhindert Dämpfung, auch wenn der Subwoofer auf Teppich gestellt wird.

Kabellose Bluetooth-Übertragung



Kabellose Musikübertragung von Ihren Musikgeräten über Bluetooth

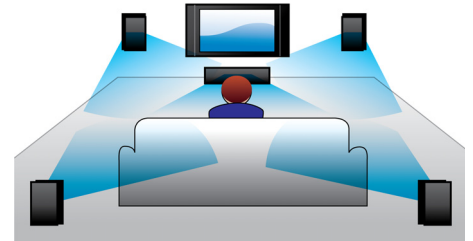
NFC-Technologie



Koppeln Sie Bluetooth-Geräte mit der One-Touch-NFC-Technologie (Near Field Communications) durch eine einfache Berührung. Berühren Sie das NFC-fähige Smartphone oder Tablet im NFC-Bereich eines Lautsprechers, um den Lautsprecher

einzuschalten, die Bluetooth-Kopplung zu starten und mit der Musikübertragung zu beginnen.

Dolby Digital und Pro Logic II



Durch einen integrierten Dolby Digital Decoder entfällt die Notwendigkeit eines externen Decoders, da alle sechs Audiodatenkanäle intern verarbeitet werden, um ein Surround Sound-Erlebnis und eine erstaunlich natürliche Atmosphäre sowie eine dynamische Realität zu bieten. Dolby Pro Logic II bietet 5-Kanal Surround Sound von beliebigen Stereoquellen.

HDMI ARC

HDMI ARC, um den Sound Ihres Fernsehers umfassend genießen zu können

Daten

Ton

- Verbesserung der Soundqualität: Kristallklarer Klang, Dolby Digital 5.1, Dolby Digital Prologic II
- Sound System: Dolby Digital 5.1, Dolby Pro Logic 2
- Gesamtleistung (RMS) bei 10 % Klirrfaktor (THD): 420 W
- Ausgangsleistung des Center-Lautsprechers: 40 W
- Ausgangsleistung der Satellitenlautsprecher: 40 W
- Ausgangsleistung des Subwoofers: 220 W

Lautsprecher

- System: 5.1-System
- Lautsprecher-Typen: 1 x Center-Lautsprecher, 4 x Satellitenlautsprecher, 1 x Subwoofer
- Treiber pro Center-Lautsprecher: 2 Racetrack Full-Range-Lautsprecher, 1 x 25 mm Hochtöner
- Frequenzbereich des Center-Lautsprechers: 80 Hz - 18.000 Hz
- Center-Lautsprecher-Impedanz: 4 Ohm
- Lautsprecher pro Satellitenlautsprecher: 2 x 64 mm Full-Range-Woofers, 1 x 25 mm Hochtöner
- Satellitenlautsprecher-Frequenzber.: 120 Hz - 18.000 Hz
- Satellitenlautsprecher-Impedanz: 5 Ohm
- Subwoofer-Typ: Kabelloser Subwoofer, Bassreflex-System
- Subwoofer-Treiber: 1 x 16,5 cm Woofer
- Subwoofer-Frequenzbereich: 45 bis 150 Hz
- Subwoofer-Impedanz: 3 Ohm

Anschlüsse

- Rückseitige Anschlüsse: Optischer Digital-Eingang, Audio (3,5 mm Buchse), Easy-Fit-Lautsprecherbuchsen, 1 HDMI-Eingang, HDMI-Ausgang (4K-Übertragung, ARC)
- Kabellose Verbindungen: Bluetooth 4.1, NFC, Kabellose Rücklautsprecher, Kabelloser Subwoofer

Komfort

- EasyLink (HDMI-CEC): Audio-Rückkanal, Automatisches Zuordnen der Audioeingänge, Standby-Modus auf Knopfdruck, Fernbedienungs-Durchschliff
- HDMI-Funktionen: Unterstützt 4K-Übertragung (30 Bilder/Sekunde), Audio Return Channel (ARC), Inhaltstyp

Leistung

- Stromversorgung Center-Lautsprecher: 100 bis 240 V, 50/60 Hz, Über Netzteil

- Stromversorgung Subwoofer: 220 bis 240 V, 50/60 Hz
- Stromversorgung WLAN-Box: 110 bis 240 V, 50/60 Hz
- Standby-Stromverbrauch: < 0,5 W

Nachhaltigkeit

- Verpackung: 80 % recycelte Wellpappe, Tinte auf Soja-Basis

Abmessungen

- Subwoofer (B x H x T): 228 x 406 x 265 mm
- Center-Lautsprecher (B x H x T): 580 x 52 x 98 mm
- Satellitenlautsprecher (B x H x T): 110 x 301 x 110 mm
- Kabellänge des Satellitenlautsprechers: 5 m
- Gewicht des Center-Lautsprechers: 1,3 kg
- Gewicht des Satellitenlautsprechers: 1,2 kg
- Gewicht des Subwoofers: 5,7 kg

Zubehör

- Mitgeliefertes Zubehör: Fernbedienung, Kabelloser Rück-Audio-Empfänger, AAA-Batterie (1 x), Netzteil, 3 Netzkabel, 4 Wandhalterungen, 8 Schrauben, Bedienungsanleitung, Weltweite Garantiekarte, Broschüre mit Sicherheits- und rechtlichen Hinweisen, Marken-Informationsblatt

Außenkarton

- EAN: 48 95185 60724 5
- Bruttogewicht: 15,24 kg
- Außenkarton (L x B x H): 79,5 x 28 x 41,5 cm
- Nettogewicht: 12 kg
- Anzahl der Verbraucherverpackungen: 1
- Eigengewicht: 3,24 kg

Verpackungsmaße

- Abmessungen Verpackung (B x H x T): 79,5 x 41,5 x 28 cm
- EAN: 48 95185 60724 5
- Bruttogewicht: 15,24 kg
- Nettogewicht: 12 kg
- Anzahl der enthaltenen Produkte: 1
- Verpackungsart: Karton
- Eigengewicht: 3,24 kg
- Regalauflage: Liegend

Produktabmessungen

- Abmessungen Produkt (B x H x T): 58 x 5,35 x 9,8 cm
- Gewicht: 1,5 kg



Ausstellungsdatum
2015-05-23

Version: 5.0.7

12 NC: 8670 001 23532
EAN: 48 95185 60724 5

© 2015 Koninklijke Philips N.V.
Alle Rechte vorbehalten.

Technische Daten können ohne vorherige Ankündigung geändert werden. Die Marken sind Eigentum von Koninklijke Philips N.V. oder der jeweiligen Firmen.

www.philips.com