

Philips  
Konischer Lockenstab

**Service**

CurlControl 13 – 25 mm



**HP8618/00**

## Der sanfte Weg zu perfekten Locken und Wellen

### dank der Curl Ready-Anzeige

Üppige, weiche Locken und strahlender Glanz. Voluminöse und moderne Wellen mit maximalem Volumen und Fülle. Mit dem neuen konischen Lockenstab Care CurlControl von Philips können Sie unterschiedliche Stylingvarianten kreieren, ohne Kompromisse bei der Gesundheit Ihres Haares eingehen zu müssen.

#### **Weniger Schädigung**

- Doppelt so schonend zu Ihrem Haar dank SilkySmooth-Keramikbeschichtung
- Einzigartige Anzeige, die Sie informiert, wann Ihre Locke fertig ist
- Digitale Temperaturstufen (130 bis 200 °C) für perfekte Ergebnisse
- LCD-Display mit 8 Temperaturstufen und 3 Lockenstufen

#### **Schön gestylte Haare**

- Konischer Lockenstab für unterschiedliche Locken- und Wellenstylings
- 200 °C Höchsttemperatur für perfekte Stylingergebnisse

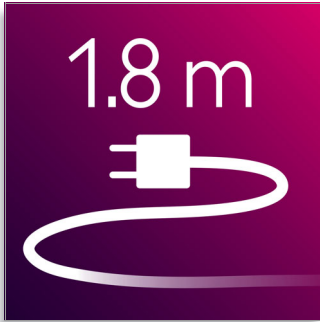
#### **Einfach zu bedienen**

- Spannungsanpassung für mehr Mobilität
- Automatische Abschaltung nach einer Stunde sorgt für zusätzliche Sicherheit
- Sicherheitshalterung für einfache Bedienung
- Cool-Tip-Spitze für einfachere und sichere Verwendung
- 1,8 m Stromkabel
- Tastensperre gegen unbeabsichtigtes Umschalten

**PHILIPS**  
sense and simplicity

## Besonderheiten

### Kabellänge 1,8 m



1,8 m Stromkabel

### Automatische Abschaltung



Die automatische Abschaltfunktion bietet beruhigende Sicherheit. Sollte der Styler versehentlich eingeschaltet bleiben, schaltet er sich nach einer Stunde automatisch ab.

### Konisch geformter Lockenstab

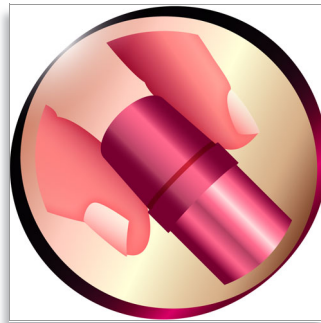
Mit dem konischen Lockenstab (Ø 13 bis 25 mm) können Sie verschiedenste Locken und Wellen stylen: von kleinen Korkenzieherlocken bis hin zu weichen, natürlichen Locken und Wellen. Verleihen Sie Ihrem Haar Volumen, und kreieren Sie unterschiedliche Stylingvarianten!

### SilkySmooth-Keramikbeschichtung



Keramik ist von Natur aus mikroskopisch glatt und langlebig, und daher ein ideales Material zur Beschichtung von Lockenstäben. Der SilkySmooth-Keramiklockenstab, der zweimal so glatt ist wie ein herkömmlicher Keramiklockenstab, sorgt für wenig Reibung und einfaches Lösen der Haare für glänzendes, gesundes Haar.

### Cool-Tip-Spitze



Die Cool-Tip-Spitze des Stylers wurde aus einem besonders hitzebeständigen Material gefertigt, damit sie kühl bleibt. Sie können das Gerät beim Styling sicher und bedienungsfreundlich in der Hand halten.

### Curl Ready-Anzeige

Die einzigartige Curl Ready-Anzeige informiert Sie mit einem Tonsignal, wann Ihre Locke fertig ist. Mit dieser innovativen Funktion erhalten Sie wunderschöne Locken und Wellen, ohne das Haar zu überhitzen. Wählen Sie einfach eine von drei Lockenstufen aus, wickeln Sie das Haar um den Lockenstab, und drücken Sie die

Taste. Empfehlungen unserer Haarexperten zur Auswahl der Lockenstufe je nach Haartyp und gewünschtem Look finden Sie in der Bedienungsanleitung.

### Spannungsanpassung



Spannungsanpassung für mehr Mobilität

### Digitale Temperatureinstellungen

Mit den digitalen Temperaturstufen (130 bis 200 °C) können Sie die passende Temperatur für Ihren Haartyp auswählen. Die Höchsttemperatur von 200 °C garantiert perfekte Ergebnisse selbst für dickes Haar und sorgt für schonendes Trocknen Ihrer Haare.

### Tastensperre

So behalten Sie die Kontrolle. Nie wieder unbeabsichtigtes Ein- oder Ausschalten des Stylers oder Ändern der Temperatur dank Tastensperre.

### Sicherheitshalterung

Mit der Sicherheitshalterung können Sie den Lockenstab während der Verwendung sicher absetzen.

### LCD-Display

Dank digitaler Einstellungen können Sie die Temperatur und Lockenzeit passend für Ihren Haartyp auswählen.

### Bereitschaftsanzeige

Wenn das Temperatursymbol blinkt, ist der Lockenstab aufgeheizt und einsatzbereit.

# Daten

## Technische Daten

- Maximaltemperatur: 200 °C
- Temperaturbereich: 130 – 200
- Kabellänge: 1,8 m
- Farbe/Design: Schwarz/Weiß
- Heiz-Typ: PTC
- Heizzeit: 60 Sekunden
- Abschaltautomatik: 60 Minute(n)
- Spannung: weltweit

## Ausstattung

- Keramikbeschichtung
- Schaftdurchmesser: 15 – 25 mm

- Betriebsbereitschaftsanzeige
- Cool-Tip-Spitze
- Kabelgelenk
- "Curl Ready"-Anzeige
- Aufhängeöse

## Haartyp

- Ergebnis: Lockig, Wellig
- Haarlänge: Lang, Mittel
- Haardicke: Mittel, Dick, Dünn

## Service

- 2 Jahre weltweite Garantie



Ausstellungsdatum  
2011-12-29

Version: 3.0.1

© 2011 Koninklijke Philips Electronics N.V.  
Alle Rechte vorbehalten.

Technische Daten können ohne vorherige Ankündigung  
geändert werden. Die Marken sind Eigentum von  
Koninklijke Philips Electronics N.V. oder der jeweiligen  
Firmen.

[www.philips.com](http://www.philips.com)