



Philips  
Lockenstab mit  
Lockenzange

**CurlControl**  
25 mm



HP8605/00

## Natürliche aussehende Locken und Schutz für die Haare

Lust auf Locken, die leicht zu bändigen sind und sich natürlich anfühlen, ohne dass das Haar geschädigt wird oder austrocknet? Der Lockenstab CurlControl mit einem 25 mm Ø für natürlich aussehende Locken ist mit einer schützenden Keramikbeschichtung und einer variablen Temperaturreglung – passend für Ihren Haartyp – ausgestattet.

### Weniger Schädigung

- Schützende Keramikbeschichtung
- 8 Temperaturstufen (130 bis 200 °C) für perfekte Ergebnisse

### Schön gestylte Haare

- Natürlich aussehende Locken mit dem Lockenstab mit 25 mm Ø
- 200 °C Höchsttemperatur für perfekte Stylingergebnisse

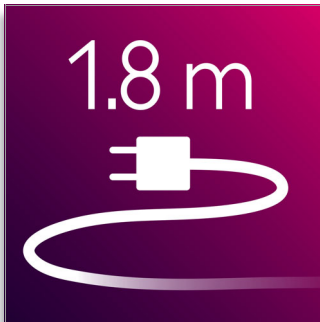
### Einfach zu bedienen

- Kabelgelenk zur Vermeidung von Kabelgewirr
- Spannungsanpassung für mehr Mobilität
- Automatische Abschaltung nach einer Stunde sorgt für zusätzliche Sicherheit
- Sicherheitshalterung für einfache Bedienung
- Cool-Tip-Spitze für einfachere und sichere Verwendung
- 1,8 m Stromkabel
- LED-Anzeige informiert Sie, wann der Lockenstab einsatzbereit ist

**PHILIPS**  
sense and simplicity

## Besonderheiten

### Kabellänge 1,8 m



1,8 m Stromkabel

### Automatische Abschaltung



Die automatische Abschaltfunktion bietet beruhigende Sicherheit. Sollte der Styler versehentlich eingeschaltet bleiben, schaltet er sich nach einer Stunde automatisch ab.

### Natürlich aussehende Locken



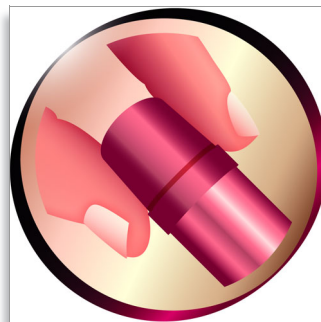
Mit dem Lockenstabdurchmesser von 25 mm können Sie einen trendigen Wellenlock erzielen, indem Sie natürlich aussehende, scheinbar mühelos gestylte, weiche Locken kreieren.

### Schont Ihr Haar



Die schützende Keramikbeschichtung sorgt für eine gleichmäßige Wärmeverteilung und schonendes Trocknen Ihrer Haare. Wickeln Sie Strähnen um die schützende Oberfläche der Warmluftbürste, damit die natürlichen Nährstoffe im Haar verbleiben und so für glatte, elegante Locken und maximalen Glanz sorgen.

### Cool-Tip-Spitze



Die Cool-Tip-Spitze des Stylers wurde aus einem besonders hitzebeständigen Material gefertigt, damit sie kühl bleibt. Sie können das Gerät beim Styling sicher und bedienungsfreundlich in der Hand halten.

### Spannungsanpassung



Spannungsanpassung für mehr Mobilität

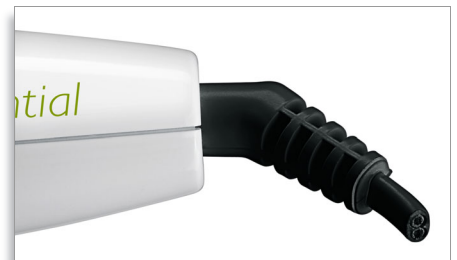
### 8 Temperaturstufen

Mit den 8 Temperaturstufen (130 bis 200 °C) können Sie die passende Temperatur für Ihren Haartyp auswählen. Die Höchsttemperatur von 200 °C garantiert perfekte Ergebnisse selbst für dickes Haar und sorgt für schonendes Trocknen Ihrer Haare.

### Sicherheitshalterung

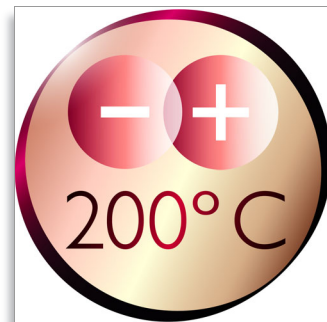
Mit der Sicherheitshalterung können Sie den Lockenstab während der Verwendung sicher absetzen.

### Kabelgelenk



Das praktische Kabelgelenk dreht das Kabel und vermeidet somit Kabelgewirr.

### 200 °C Höchsttemperatur



Mit der Höchsttemperatur von 200 °C können Sie die Form Ihrer Haare ändern und perfekte Ergebnisse bei gleichzeitig schonendem Trocknen erzielen. Selbst bei dickem Haar.

### Bereitschaftsanzeige

Wenn die LED-Anzeige nicht mehr blinkt, ist der Lockenstab aufgeheizt und einsatzbereit.

# Daten

## Technische Daten

- Maximaltemperatur: 200 °C
- Temperaturbereich: 130 – 200
- Kabellänge: 1,8 m
- Farbe/Design: Schwarz/Weiß
- Heiz-Typ: PTC
- Heizzeit: 60 Sekunden
- Abschaltautomatik: 60 Minute(n)
- Spannung: weltweit

## Ausstattung

- Keramikbeschichtung

- Schaftdurchmesser: 25 mm
- Betriebsbereitschaftsanzeige
- Cool-Tip-Spitze
- Kabelgelenk

## Haartyp

- Ergebnis: Lockig, Wellig
- Haarlänge: Lang, Mittel
- Haardicke: Mittel, Dick, Dünn

## Service

- 2 Jahre weltweite Garantie



Ausstellungsdatum  
2011-12-29

Version: 3.0.1

© 2011 Koninklijke Philips Electronics N.V.  
Alle Rechte vorbehalten.

Technische Daten können ohne vorherige Ankündigung  
geändert werden. Die Marken sind Eigentum von  
Koninklijke Philips Electronics N.V. oder der jeweiligen  
Firmen.

[www.philips.com](http://www.philips.com)