



Philips ProCare
Styler

Haare schonend trocknen und stylen

Trocknen und Stylen auf einmal: Der neue ProCare Styler von Philips ermöglicht Ihnen ein schönes, natürliches Styling und bietet gleichzeitig maximale Pflege für Ihr Haar. Durch die innovative Langhaar-Stylingbürste erreichen Sie einen natürlichen, glatten Look, ohne Ihr Haar zu schädigen.



HP8656

Schön gestylte Haare

- 1000 W für wunderschöne Ergebnisse
- Thermo-Bürste (38 mm) für glattes Haar
- Bürste mit einziehbaren Bürstenreihen für einfache Locken
- Schmale Stylingdüse für gezielten Luftstrom
- Volumenbürste für mehr Volumen vom Ansatz an
- Breite Bürste zum Glätten für natürlich glatte Looks
- Drei flexible Einstellungen für mehr Kontrolle

Weniger Haarschäden

- Mehr Pflege dank Ionisierungsfunktion für glänzendes, glattes Haar
- Keramikbeschichtete Bürsten für mehr Pflege
- Weniger Überhitzung dank Even Heat Distribution-Technologie
- Optimale Trockentemperatur dank ThermoProtect Temperatur
- Kaltluftstufe für schonendes Trocknen

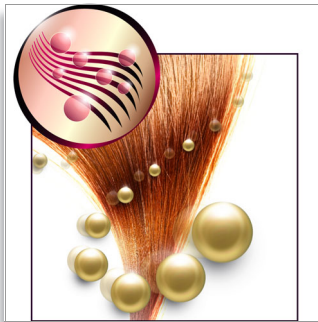
PHILIPS
sense and simplicity

Besonderheiten

Fortschrittliche EHD-Technologie

Fortschrittliche EHD-Technologie von Philips bedeutet, dass die Aufsätze so entwickelt sind, dass sich Wärme gleichmäßig verteilt. Dies stellt sicher, dass die Wärme immer sehr gleichmäßig verteilt wird – sogar bei hohen Temperaturen – und damit Haarschäden vorgebeugt wird. Dies bietet dem Haar optimalen Schutz vor Überhitzen und hilft so, Ihr Haar gesund und glänzend zu erhalten.

Ionisierungsfunktion

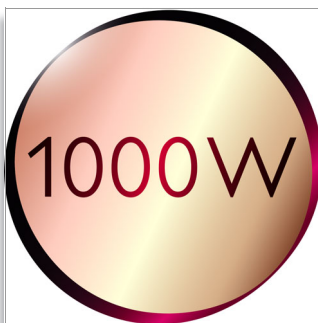


Die Ionisierungsfunktion ermöglicht Trocknen ohne statische Aufladung. Negativ geladene Ionen verhindern statisches Aufladen, pflegen das Haar und glätten die äußere Schuppenschicht für glänzendes Haar. Das Ergebnis ist glattes, gesundes, glänzendes Haar.

ThermoProtect Temperatur

Die ThermoProtect Temperatur bietet die optimale Trockentemperatur und zusätzlichen Schutz vor Überhitzung mit demselben starken Luftstrom für schonende, optimale Ergebnisse.

1000 W



Dieser 1000 W Haartrockner erzeugt einen optimalen Luftstrom und optimale Trockenleistung für täglich schöne Ergebnisse.

Thermo-Bürste (38 mm)



Die Thermo-Bürste verfügt über einen besonders großen Durchmesser von 38 mm. Durch die Breite ist sie das perfekte Stylinggerät für glatte Frisuren und Wellen.

Bürste mit einziehbaren Bürstenreihen



Dieser bedienungsfreundliche Styler ist sowohl eine Stylingbürste als auch ein Lockenstab. Die Borsten lassen sich auf Knopfdruck in die Bürste einziehen, sodass Sie den Styler ganz einfach aus Ihrem Haar ziehen können.

Schmale Stylingdüse



Die Stylingdüse richtet den Luftstrom gezielt auf einen bestimmten Bereich. Das ermöglicht präzises Styling und eignet sich besonders für Korrekturen und zum Abrunden des Stylings.

Volumenbürste

Die einmalige und innovative Volumenbürste sorgt für Volumen an der gewünschten Stelle – am Ansatz.

Breite Bürste zum Glätten

Mit der innovativen breiten Bürste zum Glätten können Sie Ihr Haar natürlich glatt aussehen lassen, ohne Haarschäden zu verursachen.

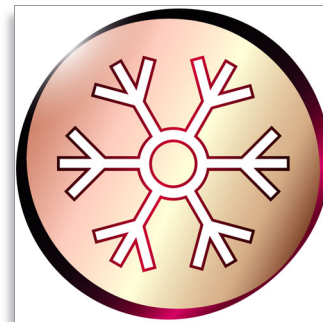
Drei flexible Einstellungen

Die erforderliche Gebläsestufe und Wärme können für ein perfektes Ergebnis einfach angepasst werden. Drei flexible Einstellungen ermöglichen präzises Styling.

Keramikbeschichtete Bürsten

Die Bürsten sind mit Keramik beschichtet. Dadurch wird Austrocknen verhindert. Dies hilft, die Wärme gleichmäßiger zu verteilen und schützt das Haar vor Überhitzen und Austrocknen.

Kaltlufteinstellung



Bei einer Kaltluftstufe handelt es sich um eine niedrige Temperatureinstellung, die das Haar schonend trocknet, um Beschädigungen zu vermeiden. Diese Funktion kann für jedes Haar verwendet werden, eignet sich jedoch besonders gut für feines, trockenes oder beschädigtes Haar. Perfekt für die heißen Sommermonate!

Daten

Technische Daten

- Spannung: 220 - 240~ V
- Wattleistung: 1000 W

Aufsätze

- Düse: Für einen gezielten Luftstrom
- Bürste mit einziehbaren Bürstenreihen: Wellen & Locken ohne Verknotungen
- Breite Bürste zum Glätten: Für natürlich glatte Looks
- Thermobürste: Für glatte Frisuren und Wellen
- Volumenbürste: Für Volumen am Ansatz

Pflegetechnologien

- Keramikbeschichtete Bürsten
- Ionen-Technologie
- Schonendes Trocknen
- EHD-Technologie

Einfach zu bedienen

- Kabellänge: 2 m
- Aufhängeöse



Ausstellungsdatum
2012-09-07

Version: 2.0.1

EAN: 87 10103 58169 7

© 2012 Koninklijke Philips Electronics N.V.
Alle Rechte vorbehalten.

Technische Daten können ohne vorherige Ankündigung geändert werden. Die Marken sind Eigentum von Koninklijke Philips Electronics N.V. oder der jeweiligen Firmen.

www.philips.com