

**PHILIPS**

Ultrassom

Lumify



## **Philips Lumify**

Um sistema de ultrassom em um único transdutor.

A primeira solução de ultrassom baseada em aplicativo.



O Lumify traz três décadas de **experiência e inovação em imagem** para os profissionais do local de atendimento.

**E se...**

...você não precisar mais trocar qualidade de imagem por portabilidade e facilidade de uso?

Lumify oferece flexibilidade e imagem de qualidade Philips com três transdutores para ajudá-lo a fazer um diagnóstico imediato:

Matriz curva de banda larga C5-2

Matriz linear de banda larga L12-4

Matriz faseada de banda larga S4-1

O Philips Lumify oferece a capacidade de enviar e compartilhar rapidamente imagens, notas e dados de diagnóstico por e-mail, DICOM para PACS, uma rede compartilhada ou um diretório local.

Basta conectar o transdutor à porta USB do dispositivo inteligente compatível e você estará pronto para começar a digitalizar.

Nossos transdutores e aplicativo móvel incorporam décadas de experiência e inovação em diagnósticos por imagem de ultrassom para ajudá-lo a tomar decisões informadas.



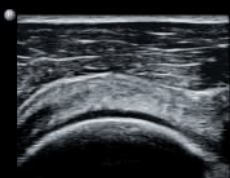
Transdutor de matriz curva de banda larga Lumify C5-2



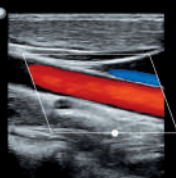
Transdutor de matriz linear de banda larga Lumify L12-4



Transdutor phased array de banda larga Lumify S4-1



Manguito rotador/ombro



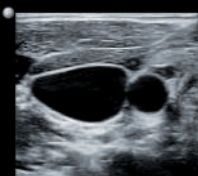
Carótida



Vesícula biliar



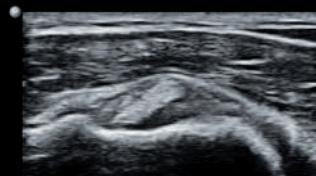
Veia cava inferior



Artéria carótida e veia jugular



Cisto renal



Tendão do bíceps



Eixo curto do ventrículo esquerdo





# Um avanço empolgante na tecnologia de diagnóstico por imagem no **ponto de atendimento**

Lumify é um sistema de ultrassom móvel baseado em aplicativo que funciona em seu dispositivo Android compatível



**Leve imagens de qualidade Philips diretamente para seus pacientes quando necessário, para um diagnóstico e tratamento mais rápidos.**

Com três passos simples, você está pronto para começar.

1



## Baixe

o aplicativo Lumify para seu dispositivo inteligente.\*

2



## Conecte

o transdutor Lumify ao seu dispositivo inteligente compatível.

3



## Escaneie

com a qualidade excepcional da tecnologia de imagem da Philips.

\*Consulte o portal Lumify para obter a lista de opções de dispositivos inteligentes compatíveis: [www.philips.com/lumify-compatible-devices](http://www.philips.com/lumify-compatible-devices).



# O Lumify combina todas as vantagens da inovação da Philips para lhe proporcionar uma capacidade de ultrassom verdadeiramente móvel.

Com o Lumify, o ultrassom portátil de alta qualidade está disponível praticamente em qualquer lugar.

## Diagnóstico e tratamento mais rápidos

Nossos transdutores oferecem qualidade de imagem excepcional e desempenho confiável. O Lumify também possui uma interface simplificada para realizar varreduras no ponto de atendimento.

Diagnósticos por imagens de ultrassom de alta qualidade agora estão disponíveis em seu dispositivo inteligente compatível com o Lumify, o aplicativo móvel e a solução de hardware da Philips. O mais novo transdutor da Lumify, o S4-1, tem pré-ajustes para exames cardíacos, abdominais com pulmão, ginecológicos e obstétricos e FAST. Nosso transdutor L12-4 é compatível com várias aplicações clínicas, incluindo varredura de tecidos moles, musculoesquelética, pulmonar e vascular. O C5-2 oferece pré-ajustes abdominais com pulmão e vesícula e recursos de ginecológicos/obstétricos

## Levar o cuidado aos pacientes

O Lumify permite que os pacientes façam uma ultrassonografia no ponto de atendimento, quando necessário.

O Lumify é um ultrassom móvel baseado em aplicativo em um dispositivo Android. Seus transdutores pequenos, ergonômicos e leves permitem que os profissionais do ponto de atendimento levem o Lumify aos pacientes. O Lumify é um ultrassom portátil confiável, pois você pode fazer varreduras continuamente por 2 a 4 horas, dependendo do seu dispositivo.

## Melhorar o acesso ao ultrassom

Você pode misturar e combinar o número de transdutores e dispositivos inteligentes para atender às suas necessidades.

Ao adquirir o Philips Lumify, você receberá:

- Transdutor Philips Lumify
- App de ultrassom Lumify
- Atualizações constantes de software
- Garantia do fabricante para o hardware
- Acesso aos serviços e materiais educacionais da Philips

Para obter mais informações sobre a flexibilidade, simplicidade e qualidade do ultrassom Lumify, visite [www.philips.com/lumify](http://www.philips.com/lumify).

A Philips se reserva o direito de efetuar alterações nas especificações e/ou descontinuar qualquer produto, a qualquer momento e sem aviso prévio ou obrigações. A Philips não será responsável por quaisquer consequências resultantes do uso desta publicação.

As marcas registradas pertencem à Koninklijke Philips N.V. ou seus respectivos proprietários.



[www.philips.com/lumify](http://www.philips.com/lumify)

JUL 2017