

PHILIPS

IntelliSpace
Cardiovascular

Dados de pacientes
abrangentes
Decisões clínicas
bem-fundamentadas



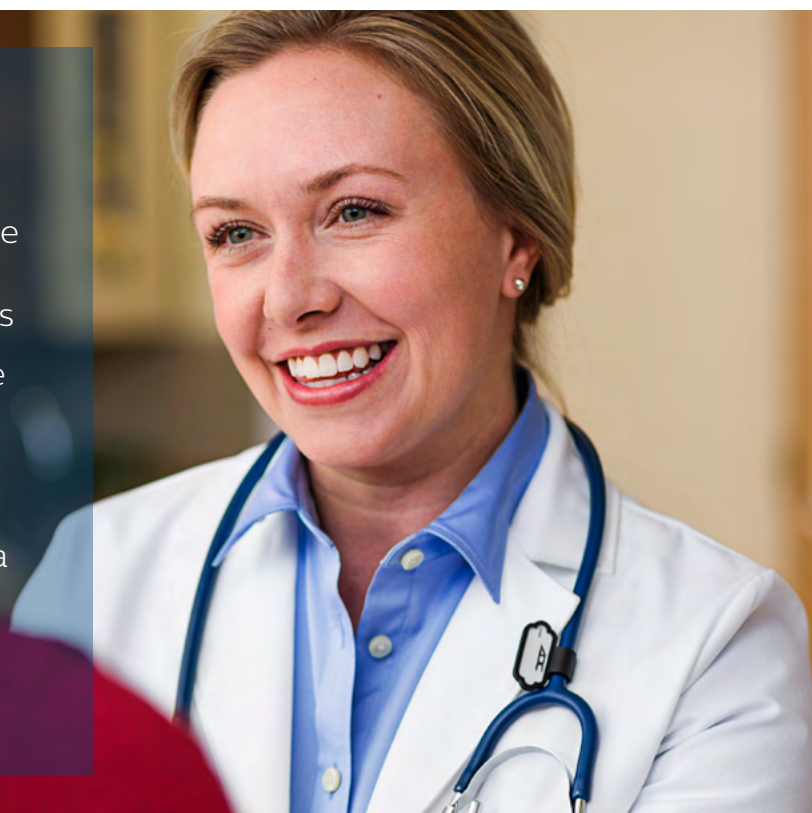
Poder oferecer um excelente atendimento cardiológico, **acesso contínuo** aos dados e fluxos de trabalho clínicos **eficientes** é crucial.

No exigente campo do atendimento cardiovascular da atualidade, há uma necessidade cada vez maior de colaboração interdisciplinar e de dados que sejam utilizáveis, precisos e acionáveis.

Acessível a qualquer hora e praticamente em qualquer lugar,¹ o IntelliSpace Cardiovascular foi projetado para ajudar a simplificar os fluxos de trabalho cardiovasculares, ajudar na tomada de decisões clínicas bem-fundamentadas e aumentar a eficiência operacional de toda a sua linha de serviços cardiovasculares — em todos os departamentos e em toda a sua empresa.

Vantagens de um atendimento cardiovascular integrado:

- Um ponto único de acesso a imagens e informações, permitindo decisões clínicas rápidas e bem-fundamentadas
- Solução segura e escalável que cresce com as necessidades da sua empresa em ritmo de constante evolução
- Redução do tempo de implantação e de custos por meio de uma tecnologia carbono zero e da interoperabilidade
- Melhorias operacionais contínuas por meio de uma integração simplificada com PEPs e aplicativos de terceiros



“O IntelliSpace Cardiovascular agiliza o fluxo de trabalho dos médicos para que possam tomar decisões de diagnóstico mais rápidas, com base em insights, e executar suas tarefas de tratamento e diagnóstico em um único sistema.”

Carol Melvin

Diretora de Operações
do Instituto Cardíaco e Vascular de Miami, na Flórida, Estados Unidos

E se você pudesse ter acesso a todo o histórico cardiovascular de seus pacientes em um único espaço de trabalho?

Prestar o atendimento adequado no momento certo requer o acesso a um conjunto abrangente de dados dos pacientes ao longo de toda a jornada de atendimento. **Tenha uma ampla visão da situação e aumente a transparência dos dados com o IntelliSpace Cardiovascular.**

“A maior vantagem do IntelliSpace Cardiovascular é que você tem todos os exames cardíacos específicos em um único espaço de trabalho e é capaz até mesmo de analisá-los, não importa em qual instituição na sua região o exame tenha sido realizado, e onde quer que você esteja.”

Dr. Rasmus Møgelvang
Chefe de Diagnósticos por Imagem Cardíacos do Rigshospitalet de Copenhague, na Dinamarca



Com o nosso Cronograma de Cardiologia, você obtém um resumo gráfico, panorâmico e **cronológico do continuum** de atendimento cardiovascular de seus pacientes que pode ajudá-lo a **aprimorar a qualidade do atendimento cardíaco e a tomar decisões bem-fundamentadas.**

Fácil acesso a aplicativos de terceiros, incluindo seu ADT, PEP, sistemas de agendamento e aplicações clínicas no contexto do sistema, de um estudo, do paciente e de uma série — **diretamente em um único espaço de trabalho personalizável.**

Integração perfeita com sistemas de PEP e SIH, ferramentas clínicas avançadas e liberação de dados em toda a sua empresa

Fluxo de trabalho de ECG

Lançamento no ECG do IntelliSpace ou em ECGs de terceiros para rever, analisar e comparar o ECG atual aos anteriores, mesmo os de dispositivos que não sejam da Philips — visor de ECG de acordo com a IHE.

Fluxo de trabalho de ecocardiograma

Acesse imagens diagnósticas completas de alta qualidade e conclua a emissão de relatórios do seu ecocardiograma pela internet, incluindo a capacidade de realizar medições, cálculos, o escore de motilidade da parede e as constatações, no seu consultório ou sem sair de casa.

Ultrassom vascular

Acesse o ultrassom vascular, imagens e estudos para realizar o diagnóstico independente da localização. Além disso, você tem a capacidade de criar, salvar e finalizar os relatórios de ultrassom vascular.

Fluxo de trabalho de agendamento

Gestão simplificada do agendamento de recursos — de forma autônoma ou integrada com um PEP e Agendador Cardiovascular.

Visualização avançada

Acesso a aplicações avançadas de visualização — otimizada para facilidade de uso e para proporcionar profundidade clínica em um ambiente definido pelo usuário.

Fluxo de trabalho intervencionista

Lançamento automático do contexto do paciente no IntelliSpace Cardiovascular do FlexVision Pro do Azurion, sem precisar contaminar as roupas ou o ambiente estéril — permitindo que você veja e controle dados multimodalidade do paciente ao lado da mesa na sala de exames.

Fluxo de trabalho de acompanhamento de CIEDs

Crie, revise e finalize relatórios estruturados de acompanhamento de CIEDs no módulo de Verificação do Ritmo do CDI com dados importados do programador. Gerencie seu fluxo de monitoramento remoto² em um único espaço de trabalho.



**Colaboração
em tempo real
em qualquer
lugar**

Deslanche o poder do compartilhamento de informações e da colaboração em sua linha de serviços cardiovasculares — **independente da localização**

O IntelliSpace Cardiovascular combina um profundo conhecimento clínico à inovação tecnológica para conectar pacientes, equipes de atendimento e dados com segurança em todo o *continuum* de atendimento cardiovascular.

Com o IntelliSpace Cardiovascular, você pode:

- Obter, analisar e compartilhar dados ricos e consolidados de uma ampla variedade de sistemas e aplicações
- Promover a colaboração com seus colegas — tanto dentro do seu hospital quanto em outras instituições
- Acessar ferramentas clínicas avançadas para executar análises e criar relatórios abrangentes em um único espaço de trabalho
- Transformá-lo em sua própria solução ao personalizar seu espaço de trabalho para atender às suas necessidades individuais
- Criar relatórios de ecocardiografia abrangentes e cumprir os padrões de emissão de relatórios com a Orientação Diagnóstica
- Trocar dados de forma integrada em um ambiente com vários hospitais e grandes redes de indicações por meio da Plataforma de Interoperabilidade da Philips

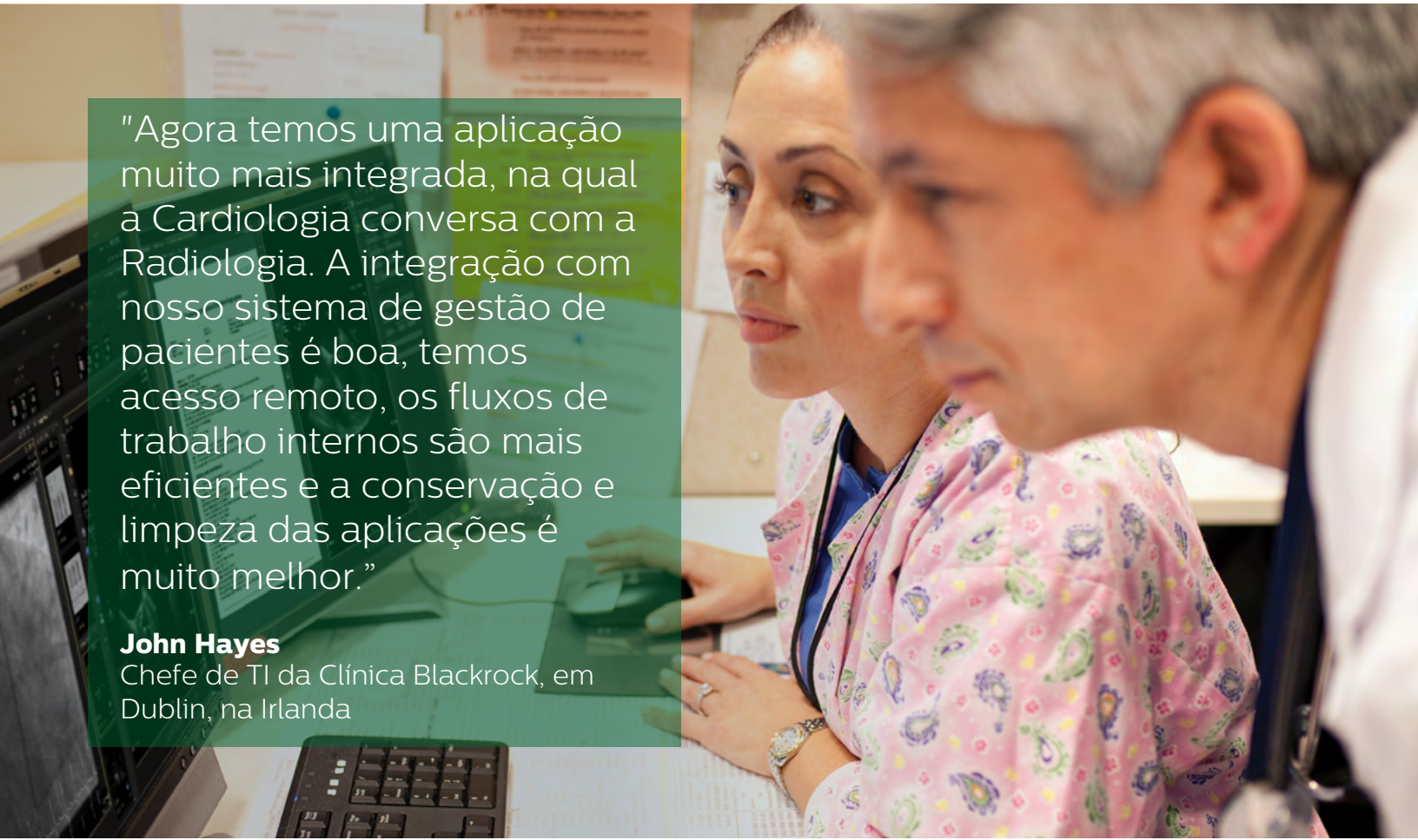
"Qualquer provedor ao longo de todo o sistema de saúde pode ver o diagnóstico por imagem que um paciente fez e quais são seus resultados. Isso evita varreduras duplicadas pelas quais nem sempre somos reembolsados."

Rick Fisher

Diretor de Serviços de Diagnóstico por Imagem do Sistema de Saúde CarolinaEast, na Carolina do Norte, Estados Unidos

Aumente sua **eficiência operacional** e, ao mesmo tempo, **reduza seus custos de implantação** — tudo em uma única plataforma.

Considerando-se o complexo labirinto de sistemas de informática de uma empresa típica na área da saúde, sabemos que todo sistema precisa comprovar seu valor.



"Agora temos uma aplicação muito mais integrada, na qual a Cardiologia conversa com a Radiologia. A integração com nosso sistema de gestão de pacientes é boa, temos acesso remoto, os fluxos de trabalho internos são mais eficientes e a conservação e limpeza das aplicações é muito melhor."

John Hayes

Chefe de TI da Clínica Blackrock, em Dublin, na Irlanda

Como o IntelliSpace Cardiovascular pode ajudá-lo a superar seus desafios:

- Capacidade de acesso a uma variedade de sistemas e aplicativos a partir de um único local
- Controle os custos de implementação e manutenção por meio de uma instalação carbono zero
- Aprimore a troca de informações em seu ecossistema clínico
- Simplifique sua utilização de suprimentos, sua produtividade e seus desfechos com a ferramenta de Análises Avançadas³
- Solução escalável para fluxos de trabalho departamentais, corporativos e multi-instalações em diferentes regiões
- Integração e interoperabilidade sem obstáculos com PEPs, equipamentos médicos e sistemas de informação de uma variedade de fornecedores



Proporcionamos um desempenho, usabilidade e interoperabilidade #BestInKLAS com o IntelliSpace Cardiovascular

Ajudando você a atingir seu objetivo número um: prestar um atendimento excelente aos seus pacientes

Para saber mais, acesse o site [klasresearch.com](https://www.klasresearch.com)

O IntelliSpace Cardiovascular conquistou o título de Best in KLAS 2020⁴ em Cardiologia.



Avisos legais:

As funcionalidades e vantagens da solução dependem da configuração e do uso específicos do cliente. Os clientes são aconselhados a consultar seu representante da Philips para obter informações sobre todas as opções disponíveis.

¹ É responsabilidade do usuário garantir que os requisitos de rede da Philips (como desempenho e VPN) para o IntelliSpace Cardiovascular sejam atendidos.

² O IntelliSpace Cardiovascular usa uma interface personalizada para se conectar com a solução de software OnePulse da LindaCare. Os clientes são aconselhados a consultar seu representante da Philips para obter informações sobre a disponibilidade local do OnePulse. OnePulse é uma marca registrada da LindaCare.

³ Requer conhecimentos específicos e pode ser fornecida como um serviço complementar de acordo com requisitos personalizados.

⁴ A KLAS é uma empresa líder de pesquisas independente que tem como missão aprimorar o fornecimento de tecnologia em saúde por meio de uma avaliação honesta, precisa e imparcial do desempenho dos fornecedores para seus parceiros provedores.