

**PHILIPS**

Ultrassom

Série Compacto 5000



# Compacto, sem comprometer o desempenho

Série Compacto 5000 para Point of Care da Philips

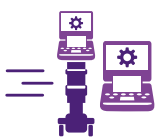


## Geração de imagens poderosa em um design compacto

Alguns sistemas de ultrassom compactos têm capacidades tão pequenas quanto seu tamanho. A série Compacto 5000 para Point of Care é diferente. É compacto, sem comprometer o desempenho.

### Encontre rapidamente as respostas de que precisa

A série Compacto 5000 inclui muitos dos avanços dos sistemas de ultrassom premium da Philips em um design compacto, com fluxo de trabalho otimizado, para gerar insights valiosos para Point of Care.



#### Portabilidade

Leve recursos de varredura avançados ao leito do paciente com um sistema compacto que possui arquitetura compartilhada entre os sistemas e a tecnologia de ultrassom premium da Philips, oferecendo acesso ao teleultrassom (Collaboration Live).



#### Desempenho

Melhore sua capacidade de chegar a um diagnóstico definitivo com os recursos avançados de ultrassom da Philips, algoritmos de imagem e tecnologias de ponta, como Live 3D TEE, AutoMeasure com IA, visualização de agulhas e transdutores PureWave e xMatrix para uma qualidade de imagem excepcional, mesmo em pacientes tecnicamente difíceis.



#### Fluxo de trabalho otimizado

Aproveite a arquitetura compartilhada dos sistemas de ultrassom Philips EPIQ e Affiniti para ter a oportunidade de examinar mais pacientes, mais rapidamente. Interfaces de usuário, touch screen, recursos e fluxo de trabalho familiares oferecem alta produtividade com clareza de nível premium.

# Leve o cuidado onde for necessário

Projetado para ser robusto e confiável, você pode contar com seu sistema dia após dia, com a durabilidade necessária para oferecer um atendimento de excelência em qualquer ambiente. Esse sistema de ultrassom portátil de alta qualidade oferece uma qualidade de imagem comparável à dos sistemas premium de ultrassom da Philips.

## A série Compacto 5000 é compacta, sem comprometer o desempenho



Obtenha uma qualidade de imagem excepcional por meio dos transdutores PureWave e xMatrix, do Auto Measure e da geração de imagens xPlane em tempo real para TEE 3D.



Realize exames com conforto, aproveitando a ergonomia do sistema, que inclui um touch screen de 10" com ângulo de visão ajustável.



Conte com um conhecimento especializado mais amplo diretamente do sistema de ultrassom usando o Collaboration Live com teleultrassom multiprofissional\* para acesso a outros membros da equipe para consulta e treinamento.



Simplifique o serviço e a manutenção com um sistema modular com arquitetura e transdutores familiares.



Inicialize rapidamente a partir do modo de transporte e faça varreduras por até 2 horas usando baterias estendidas.



Apoie suas práticas de controle de infecções com um painel de controle selado que responde ao toque com luvas e é compatível com uma variedade de desinfetantes e soluções de limpeza. †



Direcione seus dados facilmente ao destino certo com relatórios estruturados DICOM.



Escolha uma configuração flexível de notebook com carrinho e/ou maleta de transporte. ‡



A série Compacto 5000 apresenta mobilidade premiada.



\* Contrato necessário. O uso para diagnóstico, o acesso remoto por meio de dispositivo móvel ou navegador, o recurso multiprofissional e a conexão sistema a sistema exigem a versão 2.0 ou superior. Não se destina ao uso com QApps.

† † <https://www.philips.com.au/healthcare/resources/feature-detail/ultrasound-care-and-cleaning>.

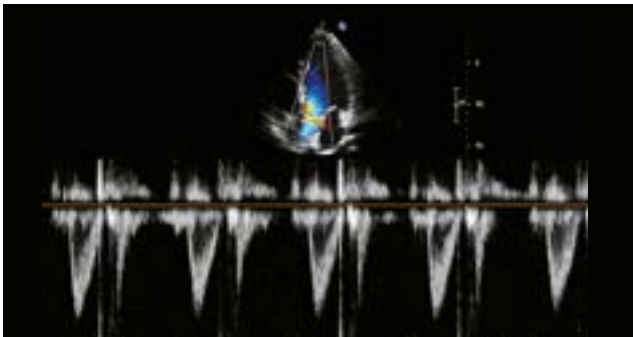
‡ As malas de transporte são vendidas separadamente

# Veja com mais detalhes

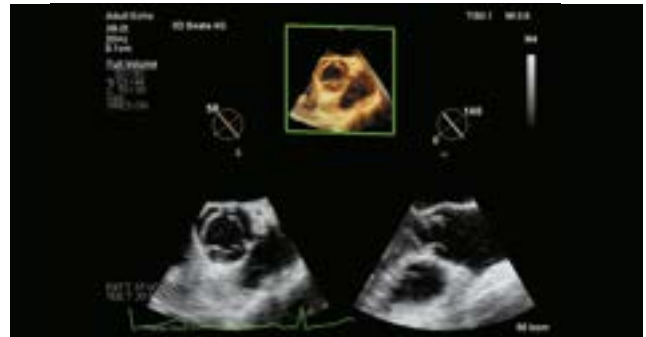
Acesse informações instantâneas, com suporte dos recursos avançados de ultrassom da Philips, algoritmos de geração de imagens e tecnologias de ponta, como os transdutores PureWave e xMatrix, garantindo uma qualidade de imagem excepcional mesmo em pacientes tecnicamente difíceis.<sup>1</sup>

## Velocidade e consistência em exames cardíacos

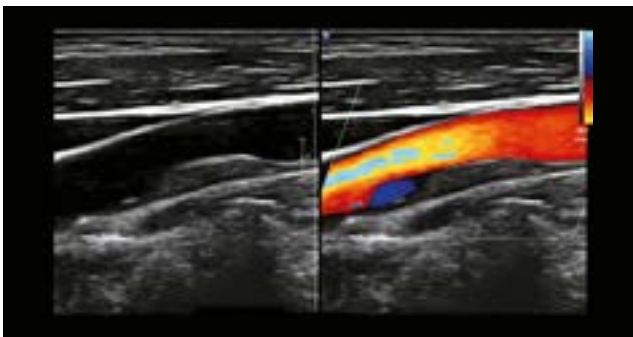
Recursos avançados, como o Auto Measure, geração de imagens 3D TEE em tempo real e Auto Strain LV, oferecem suporte ao serviço compartilhado de geração de imagem cardiovascular.



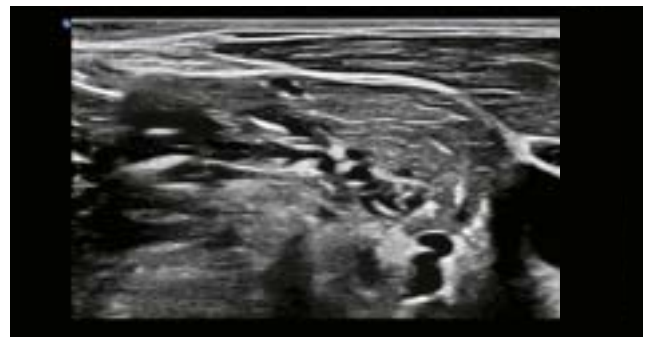
Doppler da VSVE



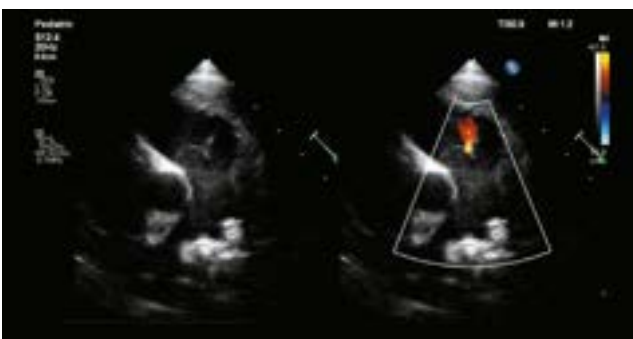
TEE 3D em tempo real



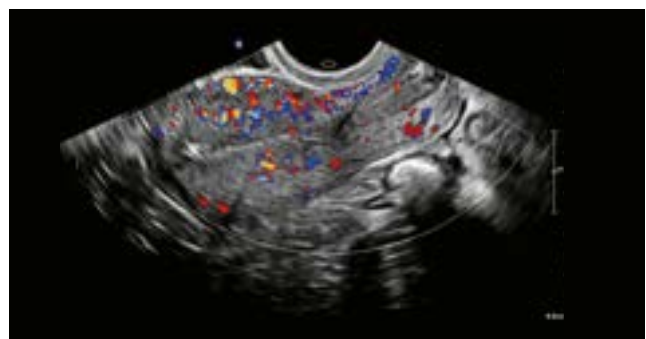
Color compare da artéria carótida



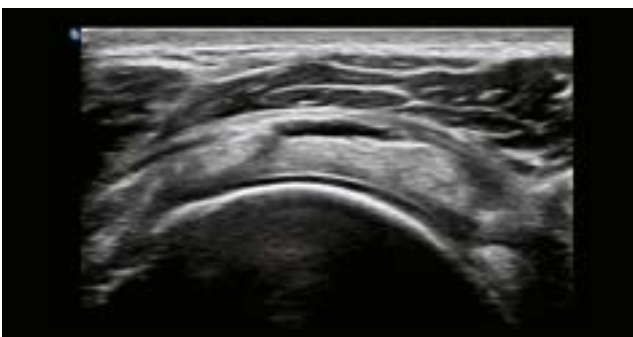
Nervo do plexo braquial



Dispositivo de fechamento PDA com color compare



Doppler colorido do útero




Manguito rotador do ombro



Revestimento da pleura do pulmão

# Recursos excepcionais para visualização rápida e eficiente

A tecnologia avançada de transdutores e as soluções com base em IA oferecem consistência e resultados de alta qualidade em diversos exames e tipos de pacientes.

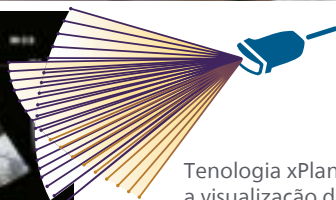


**Capture visualizações mais completas para diagnósticos mais assertivos**

**Até 27,2% de melhoria na resolução lateral** usando o transdutor S12-4\*<sup>2</sup>

**Aumento de 100%** nas taxas de quadros volumétricas com **imagens TEE 3D em tempo real**<sup>†1</sup>

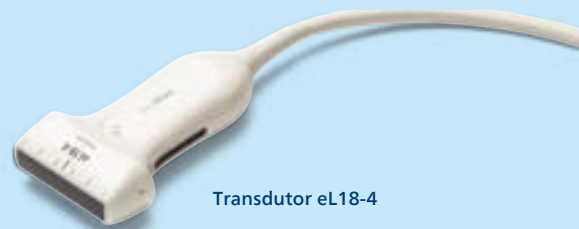
Resultados consistentes e **economia de tempo de ≈ 50%** usando o Auto Measure com **base em IA** para **medições cardíacas 2D e Doppler de rotina**<sup>‡2</sup>



Tecnologia xPlane que permite a visualização de dois planos simultâneos. MPR - auxilia procedimentos intervencionistas com múltiplos pontos de referência.

## Detecte a anatomia de pequenos vasos e fluxos sanguíneos lentos usando o MicroFlow Imaging (MFI)

Uma pesquisa mostrou que **83% dos usuários** sentiram que o MFI melhorou sua visualização da perfusão de órgãos e **95% dos usuários** concordaram que o MFI melhorou a confiança no diagnóstico<sup>2</sup>.



Transdutor eL18-4

Os resultados de estudos de caso não são preditivos de resultados em outros casos. Os resultados em outros casos podem variar..

\* Em comparação ao CX50, calculado a uma profundidade de 5 cm.

† Em comparação às mesmas medições realizadas manualmente.

‡ Em comparação ao CX50.

# A familiaridade agiliza a forma como você trabalha

Aproveite a arquitetura compartilhada dos sistemas de ultrassom Philips EPIQ e Affiniti para ter a oportunidade de examinar mais pacientes, mais rapidamente, com um fluxo de trabalho otimizado. Interfaces de usuário, touch screen, recursos, fluxo de trabalho e serviço e atualizações remotos familiares oferecem alta produtividade com a clareza de nível premium que você espera da Philips.



## 90% dos usuários

Concordam que a interface simplificada e o fluxo de trabalho compartilhado com os sistemas EPIQ e Affiniti podem ajudar a reduzir o tempo de treinamento dos usuários.<sup>2</sup>

# Agora, seu sistema de ultrassom pode fazer mais do que apenas realizar varreduras



Estudos recentes determinaram que o uso da Collaboration Live

**reduziu o tempo de duração de exame em 57%.<sup>2</sup>**



## 100% dos pacientes

relataram melhora no acesso aos serviços de cuidados de saúde por meio da telemedicina com o Collaboration Live.<sup>3</sup>

Conte com um conhecimento especializado mais amplo diretamente do sistema de ultrassom, usando o Collaboration Live com teleultrassom multiprofissional\* para acesso a outros membros da equipe para suporte à decisão e treinamento.

Até seis usuários podem conversar, enviar mensagens de texto, compartilhar tela e transmitir vídeos de forma rápida e segura diretamente do sistema de ultrassom para acessar vários recursos clínicos à distância, permitindo um diagnóstico rápido. Conceda aos pacientes acesso a toda a experiência da sua equipe, independentemente da localização.

**Compartilhe transdutores entre os sistemas das séries Philips EPIQ, Affiniti e Compacto 5000 para aproveitar ao máximo seu investimento em ultrassom.**



Os resultados de estudos de caso não são preditivos de resultados em outros casos. Os resultados em outros casos podem variar..

\* Contrato necessário. O uso para diagnóstico, o acesso remoto por meio de dispositivo móvel ou navegador, o recurso multiprofissional e a conexão sistema a sistema exigem a versão 2.0 ou superior. Não se destina ao uso com QApps.

# Parceira de confiança, agora e no futuro

Enfrente os desafios atuais do POC e adapte-se às inovações do futuro. O sistema foi desenvolvido com base em 30 anos de tecnologia de ultrassom e em 130 anos de experiência da Philips em imagens médicas de alta qualidade. Ele utiliza a experiência comprovada da Philips em aquisições de imagem gerais, aquisições de imagem cardiovasculares, saúde da mulher e muito mais, para ajudar você a tratar seus pacientes com confiança.



## Ajudando você a aproveitar ao máximo todos os dias

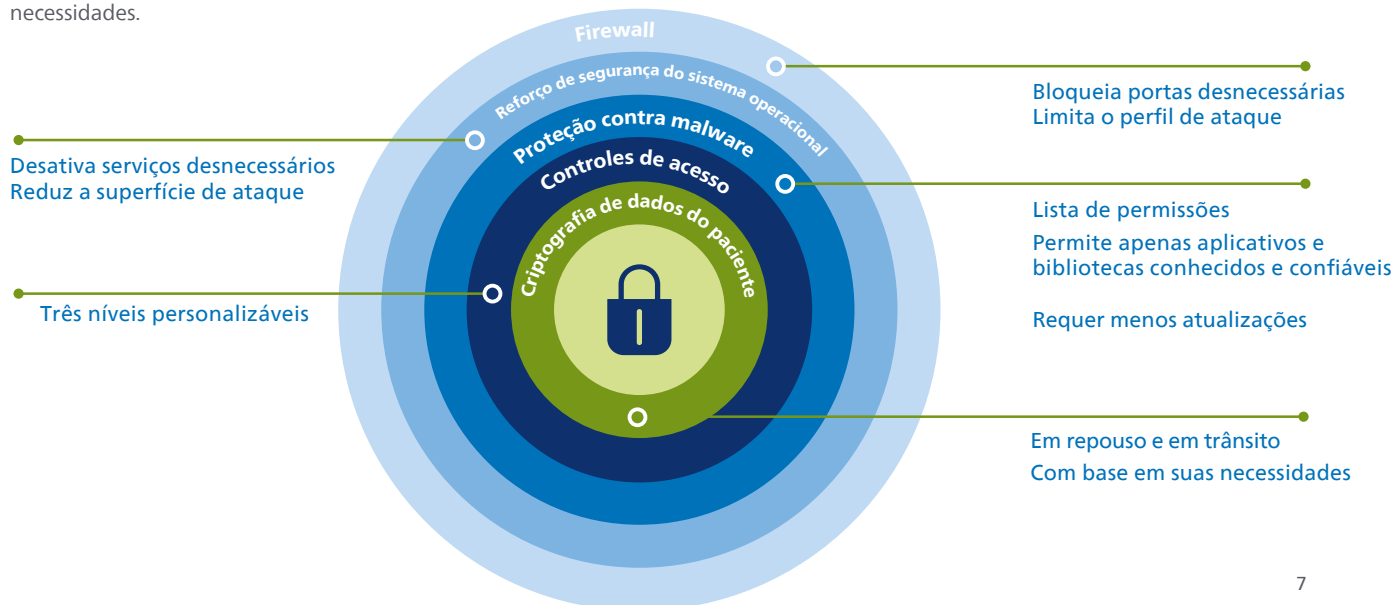
Os Serviços de Ultrassom da Philips estarão disponíveis para você durante toda a vida útil do seu sistema de imagem, do planejamento à substituição, ajudando você a obter o máximo valor do seu investimento em ultrassom.

>270.000 sistemas de ultrassom instalados e com suporte em todo o mundo pela assistência técnica da Philips



## Protegendo seus sistemas e sua produtividade

Um parceiro especialista é fundamental para obter respostas rápidas, confiáveis e proativas para resolver o tempo de inatividade do equipamento. Encontre um parceiro que compartilhe os riscos e ofereça contratos de serviço flexíveis, além de treinamento e suporte financeiro personalizados para suas necessidades.





## Referências

Os resultados de estudos de caso não são preditivos de resultados em outros casos. Os resultados em outros casos podem variar..

1. Chen J, Panda R, Savord B. Realizing dramatic improvements in the efficiency, sensitivity and bandwidth of ultrasound transducers: Philips PureWave crystal technology (Alcançando melhorias significativas na eficiência, sensibilidade e largura de banda dos transdutores de ultrassom: tecnologia de cristal Philips PureWave). Koninklijke Philips N.V. Ago 2006.
2. Evidências que corroboram com as alegações da Philips documentadas internamente.
3. Ruma MS, et al. Prospective study of 30 subjects undergoing routine obstetric ultrasound imaging, New Mexico, USA. The use of a novel telemedicine tool in perinatology [abstract]. 30th ISUOG World Congress, 2020 (O uso de uma nova ferramenta de telemedicina em perinatologia — Resumo — 30º Congresso Mundial da ISUOG, 2020).