

# PHILIPS

## Ultrassom

### EPIQ Elite

# Redefinindo desempenho

Fazer o upgrade do seu EPIQ Elite significa fazer uso completo da tecnologia nSight Plus que permite uma performance ainda mais poderosa, fornecendo desempenho de imagem de última geração.\*\*

## Atualize para os recursos mais recentes do EPIQ Elite



### Experiência intuitiva



#### AutoSCAN de próxima geração

Reduz o aperto de botões em até 54%, com otimização em tempo real, pixel a pixel, e reduz a necessidade de ajuste do usuário e, ao mesmo tempo, melhora a eficiência do transdutor.†



#### Fluxo de trabalho aprimorado

Reduz a necessidade de varreduras repetidas. 84% dos usuários relataram que refazer exames devido à qualidade de imagem insatisfatória, resultante de configurações inadequadas, poderia ser evitado.† Agora com pós-processamento do TGC para melhorar a qualidade da imagem, e também o ganho do 2D, a faixa dinâmica, o contraste e os mapas de cinza. O pós-processamento melhorou a qualidade das imagens adquiridas em 65% dos casos e permitiu que os usuários modificassem as imagens para atender às expectativas clínicas em 70% dos casos.



### Imagem com confiança



#### Transdutor mL26-8

- Nosso transdutor de mais alta frequência em um formato menor
- Oferece mais versatilidade com uma ampla gama de predefinições de imagem<sup>§</sup>
- Oferece resolução espacial 36% melhor e 64% mais penetração em aplicações superficiais<sup>§</sup>
- Fornece um campo de visão 75% maior com imagens em formato trapezoidal<sup>¶</sup>

#### Flow Viewer

Defina os vasos com uma aparência semelhante à 3D usando a velocidade e potência do sinal Doppler para melhorar a topografia do fluxo vascular

\* Não disponível em todos os transdutores.

\*\* Em comparação com o nSIGHT.

† Ao comparar o desempenho da VM10 com a VM7.

‡ Baseia-se num tamanho de amostra de n=37 usuários.

§ Em comparação com o transdutor L15-7io.

¶ Em comparação com o transdutor L15-7io para todas as profundidades superiores a 1,6 cm.

MSK Superfic  
mL26-8  
40Hz  
RS  
2D  
41%  
Dyn R 60  
P Low  
Res  
AS 0/0

TISO.1 MI 0.8

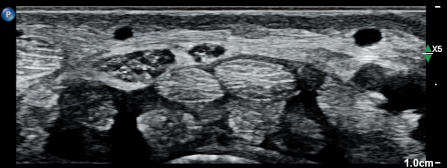


Imagem de punho com o transdutor mL26-8

Abd Gen  
C5-1  
7Hz  
2D  
64%  
Dyn R 87  
P Med  
HGen  
AS 0/0  
CF  
57%  
105cm/s  
WF 81Hz  
RV 31MHz  
RV High

TISO.6 MI 1.2

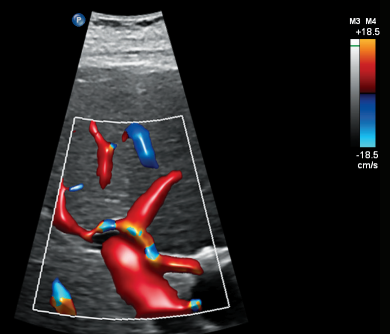


Imagem de fígado com transdutor C5-1 e Flow Viewer



# Insights avançados

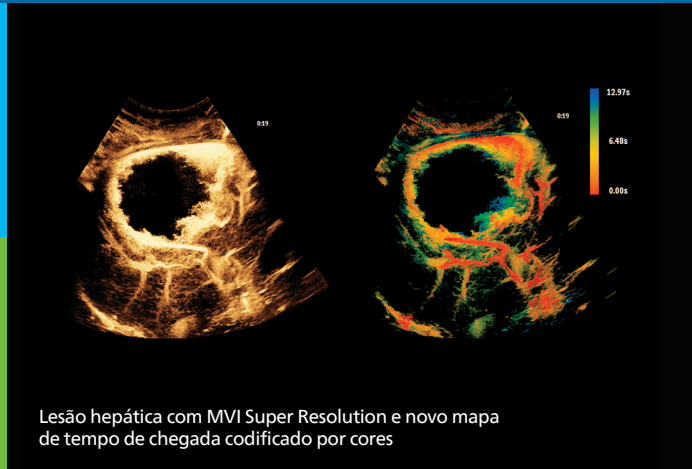
## MVI Super Resolution e Time of Arrival para ultrassom com contraste (CEUS)

Oferece mais de 200% de melhoria na resolução espacial para CEUS\*

- Agora com temporizadores duplos

## Avanços em Fusão e Navegação

- Fornece registro automático para integração de TC ou RM para ultrassom em menos de um minuto
- Permite o rastreamento contínuo do paciente para que a localização da agulha em relação à TC seja localizada e atualizada em tempo real para visualização do procedimento



Lesão hepática com MVI Super Resolution e novo mapa de tempo de chegada codificado por cores



## Parceria de confiança

### Collaboration Live com Multi-party\*\*

Aumente sua equipe sem necessidade de novas contratações  
Agora com comunicação simultânea entre várias partes

Até seis usuários podem falar, enviar mensagens de texto, compartilhar tela e transmitir vídeo de forma rápida e segura diretamente do sistema de ultrassom para acessar vários recursos clínicos remotamente.†



**Financiamento flexível**



**Segurança de defesa em profundidade**



**Solução premiada‡**



**Educação clínica integral**



**Líder mundial em sustentabilidade§**

\* Em comparação com a capacidade MVI anterior.

\*\* Sistema de Ultrassom EPIQ VM10.0.

† Contrato necessário. O Collaboration Live destina-se ao uso de diagnóstico remoto na versão 9.0 ou superior.

‡ A Philips é classificada como número um em desempenho geral de serviço para ultrassom por 28 anos consecutivos na pesquisa anual IMV ServiceTrak nos EUA.

§ A Philips alcançou novamente a posição #2 no benchmark como líder em sustentabilidade no Dow Jones Sustainability Indices e alcançou o segundo lugar em 2020 na lista

"100 Most Sustainably Managed Companies in the World" do Wall Street Journal list.

Saiba mais: [www.philips.com/GI](http://www.philips.com/GI)

