

COVID-19 Selbstanamnese & Verlaufskontrolle

Eine Philips-Initiative

Monitoring von Patienten mit COVID-19 Symptomen über digitale Fragebögen

Philips hat eine anpassbare COVID-19-Befragungslösung entwickelt, die Krankenhäuser, niedergelassene Ärzte und Gesundheitsämter unterstützt, Patienten aus der Ferne zu screenen. Zudem ermöglicht die Lösung es, dass Patienten (oder Bürger) ihren Zustand durch automatisierte Online-Befragungen selbst überwachen können. Patienten mit milden Symptomen können aus der Ferne über automatische Rückmeldungen betreut werden. Durch eine Zusammenarbeit mit externen Servicecentern könnten Sie dazu beitragen, die Zahl der unnötigen Krankenhausbesuche oder Anzahl der Konsultationen zwischen Gesundheitsdienstleistern und Patienten zu verringern.

Dashboards gewährleisten einen Einblick in die Ergebnisse des Screenings- und der Follow-up-Fragebögen.

Die Gesundheitseinrichtungen stellen den Patienten einen, von ihnen anpassbaren, Online-Fragebogen zu demographischen Informationen und Kontaktmöglichkeiten, Reise- und Kontaktverlauf, Symptomen und Komorbiditäten zur Verfügung. Aus den gegebenen Antworten kann dann ein Risiko-Score generiert werden, der dem entsprechenden Fachpersonal direkt gezielt zur Verfügung gestellt werden kann. Philips QuestLink, auf der die Befragung durchgeführt wird, teilt die Patienten dann auf Basis der individuellen Umfrageergebnisse in eine kundendefinierte Risikogruppe ein:

Beispiel*

A. Hohes Risiko:

Der Patient wird von der Fachkraft (über die Software) gebeten, das nächstgelegene Krankenhaus oder den Hausarzt zu kontaktieren

B. Mittleres Risiko:

Der Patient wird von der Fachkraft gebeten, seine Symptome anhand von selbstberichteten Befragungen zu beobachten

C. Geringes Risiko:

Die Fachkraft entscheidet, dass keine Maßnahmen seitens des Patienten erforderlich sind

*Dies ist ein Beispiel. Die Risikoeinstufungen und die nach der Ergebnisanalyse getroffenen Maßnahmen werden von dem Fachpersonal bei der Konfiguration festgelegt.

Patient zeigt Symptome



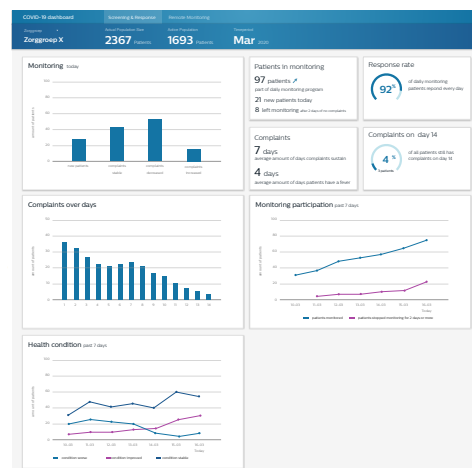
Füllt den Fragebogen aus und erhält eine Empfehlung



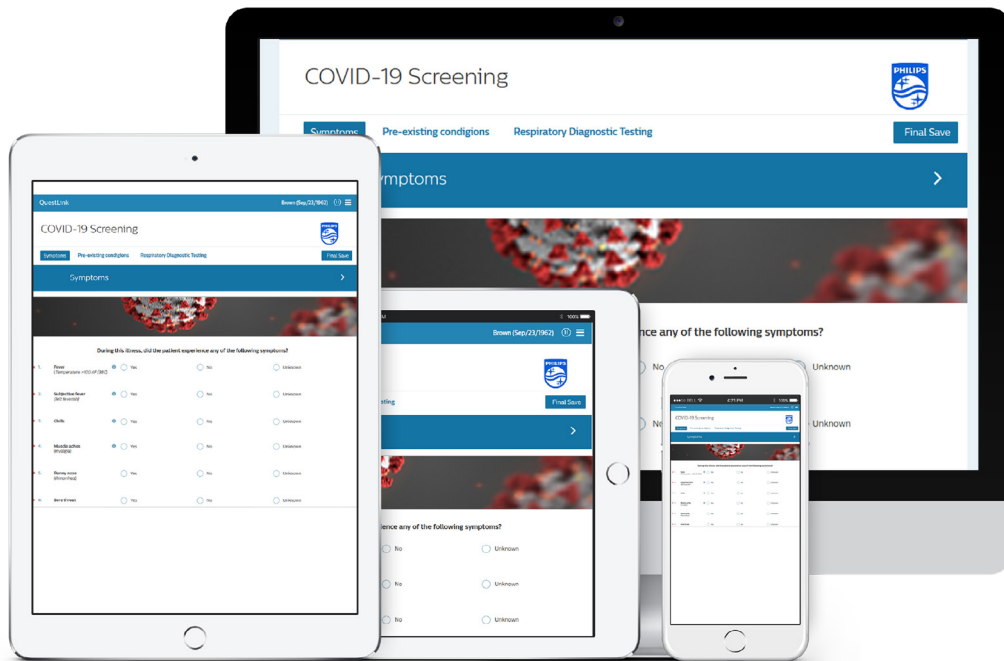
geringes Risiko
kein Handeln nötig



Beantwortet den COVID-19-Screening-Fragebogen



Dashboard und Berichte für Fachkräfte



Vorteile für das Fachpersonal

- Verwenden von anpassbaren COVID-19-Fragebögen, um Patienten virtuell von zu Hause aus einzubeziehen, zu beobachten und unnötige Besuche in den Gesundheitseinrichtungen zu vermeiden
 - Fern-Risikobewertungen mit detaillierten COVID-19-Fragebögen: Alter, Geschlecht, letzte Reisen, Körpertemperatur, Symptome, Kontakt mit bekannten Fällen und mehr
 - Fern-Risikobewertung vor geplanten Arztbesuchen: Überprüfen Sie jeden Patienten auf Symptome und reduzieren Sie Besuche von Erkrankten
 - Tracken Sie automatisch Patienten, die unter leichten COVID-19-Symptomen leiden, indem Sie tägliche Eingaben wie Körpertemperatur¹ und andere relevante Vitalparameter erfassen
- Einsatz von patientenspezifischen, anpassbaren Meldungen auf Basis der Befragungsergebnisse, wie bspw. der Rat zur Kontaktaufnahme mit einer Gesundheitseinrichtung oder Zuweisung von Patienten zu automatischen Follow-up-Fragebögen, um den Gesundheitszustand aus der Ferne zu verfolgen
 - Patient beginnt die Befragung entweder über einen Link auf der Website der Gesundheitseinrichtung oder über einen Link, der per E-Mail vom Gesundheitspersonal gesendet wurde
 - Möglichkeit, Hinweise/Warnsignale auf Grundlage der gegebenen Antworten für Risikopatienten zu erhalten
- COVID-19- Populationsdashboard mit anonymisierten und aggregierten Gesundheitsdaten der gesamten Befragungspopulation zum Beispiel zu Trends und Varianzen
- Möglichkeit, die Belastung auf die Gesundheitseinrichtungen zu verringern und sich auf die Patienten zu konzentrieren, die am meisten Hilfe benötigen

¹ Konkrete Referenzwerte werden mit den Fachpersonal abgestimmt.



Die Befragung ist über **verschiedene Gerätetypen** (Smartphone, Tablet, Computer) **verfügbar**

Kontakt aufnehmen

E-Mail für Fragen