

SESSION: „HOW TO?“

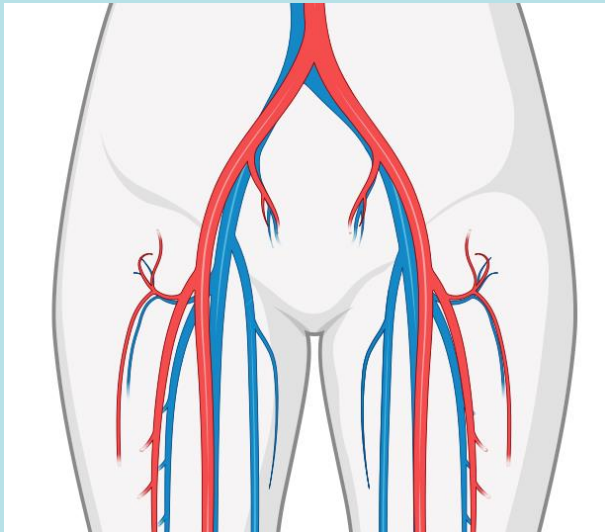
IMPULSVORTRAG

VORTEILE VON FEMORALEN ZUGÄNGEN BEI TLE

DR. MED. DA-UN CHUNG -

ASKLEPIOS KLINIK ST. GEORG HAMBURG

D.CHUNG@ASKLEPIOS.COM



TLE COMMUNITY & FRIENDS

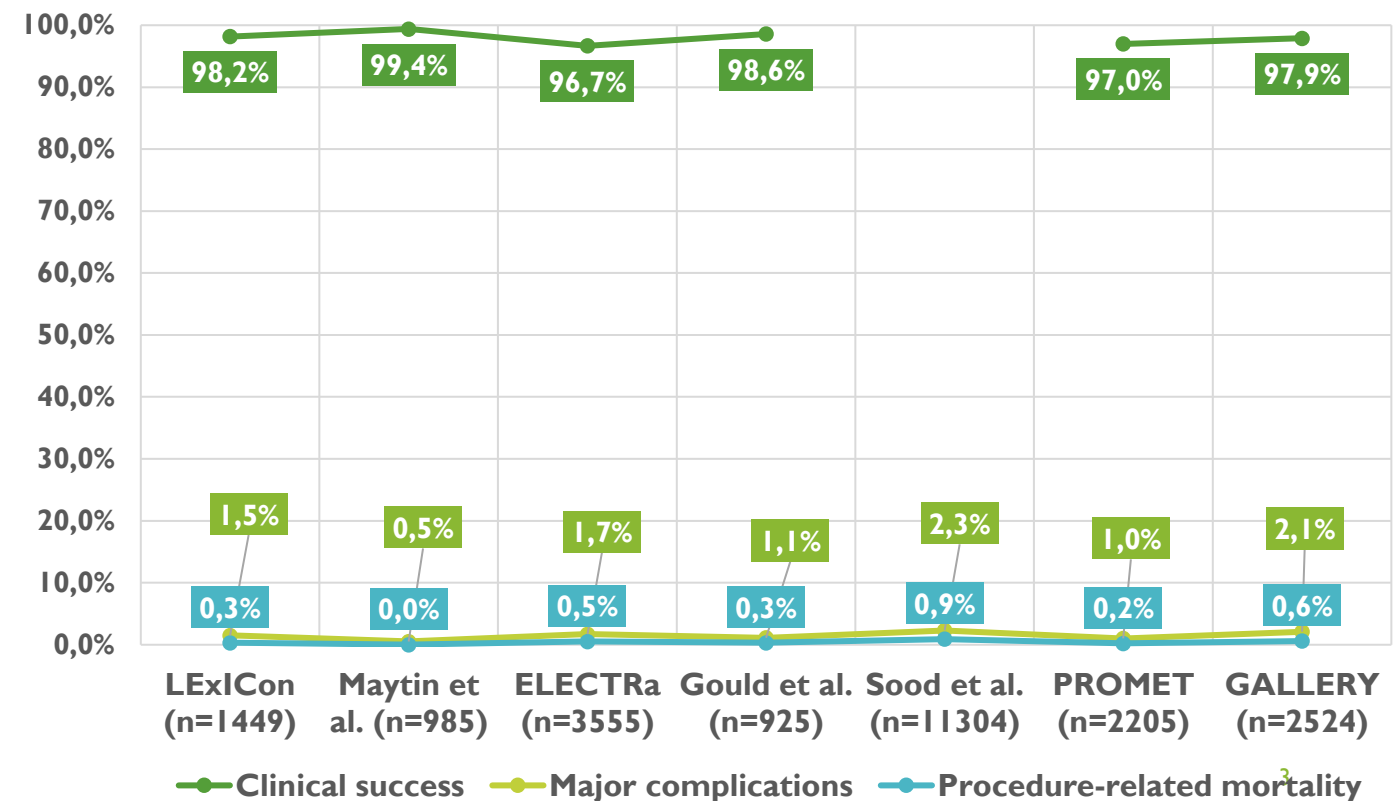
The future belongs to those who prepare for it today!

WISSENSCHAFTLICHE LEITUNG:

PD Dr. med. Samer Hakmi, Asklepios Klinik St. Georg
Radisson Blu, Congressplatz 2, 20355 Hamburg

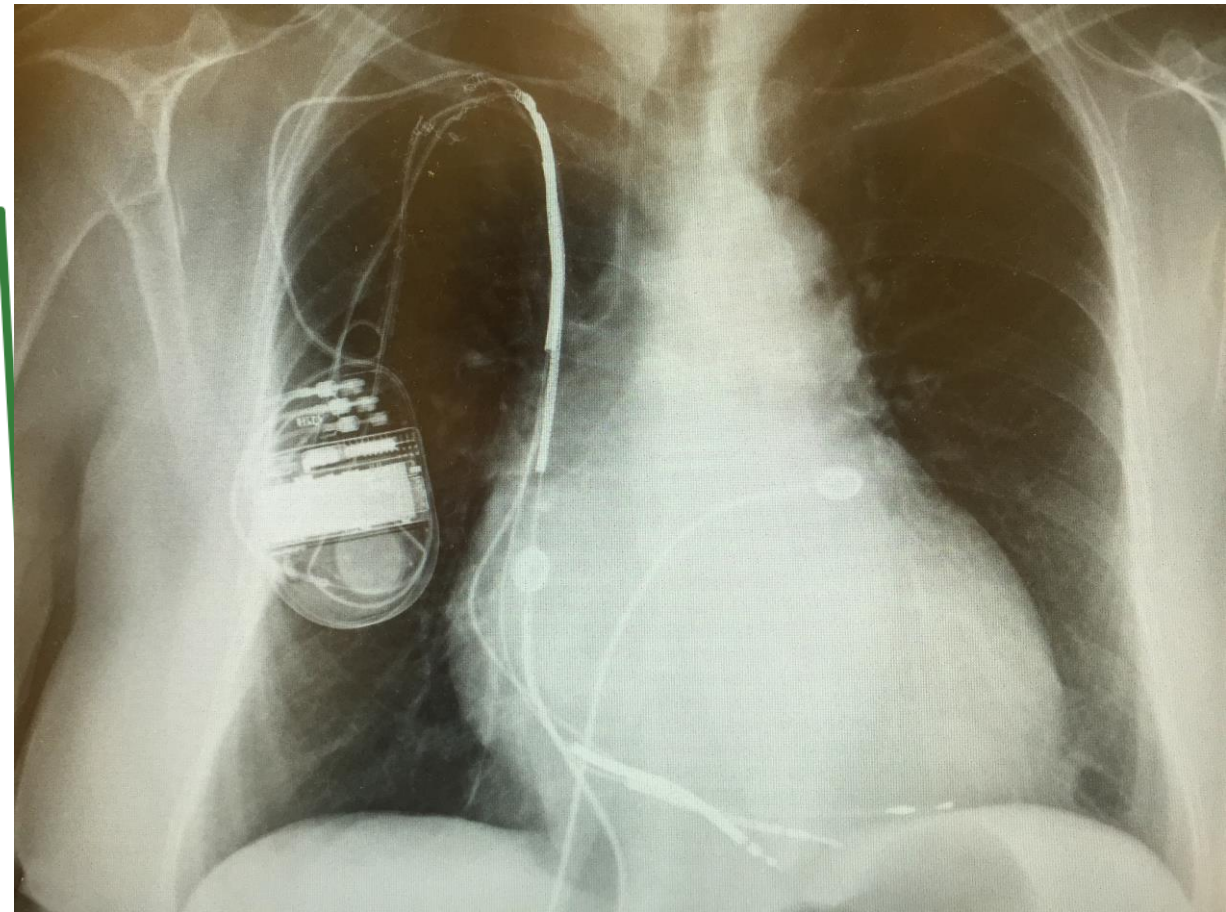
EINLEITUNG

- Sondensextraktionen sind effektiv und sicher!
- Rate von “major complications“: ca. 1,5-2 %
- Rate von prozedur-assoziiierter Mortalität: < 1 %
- **Risikostratifizierung & Vorbereitung**
- „*Proper preparation prevents poor performance*“
- James Baker



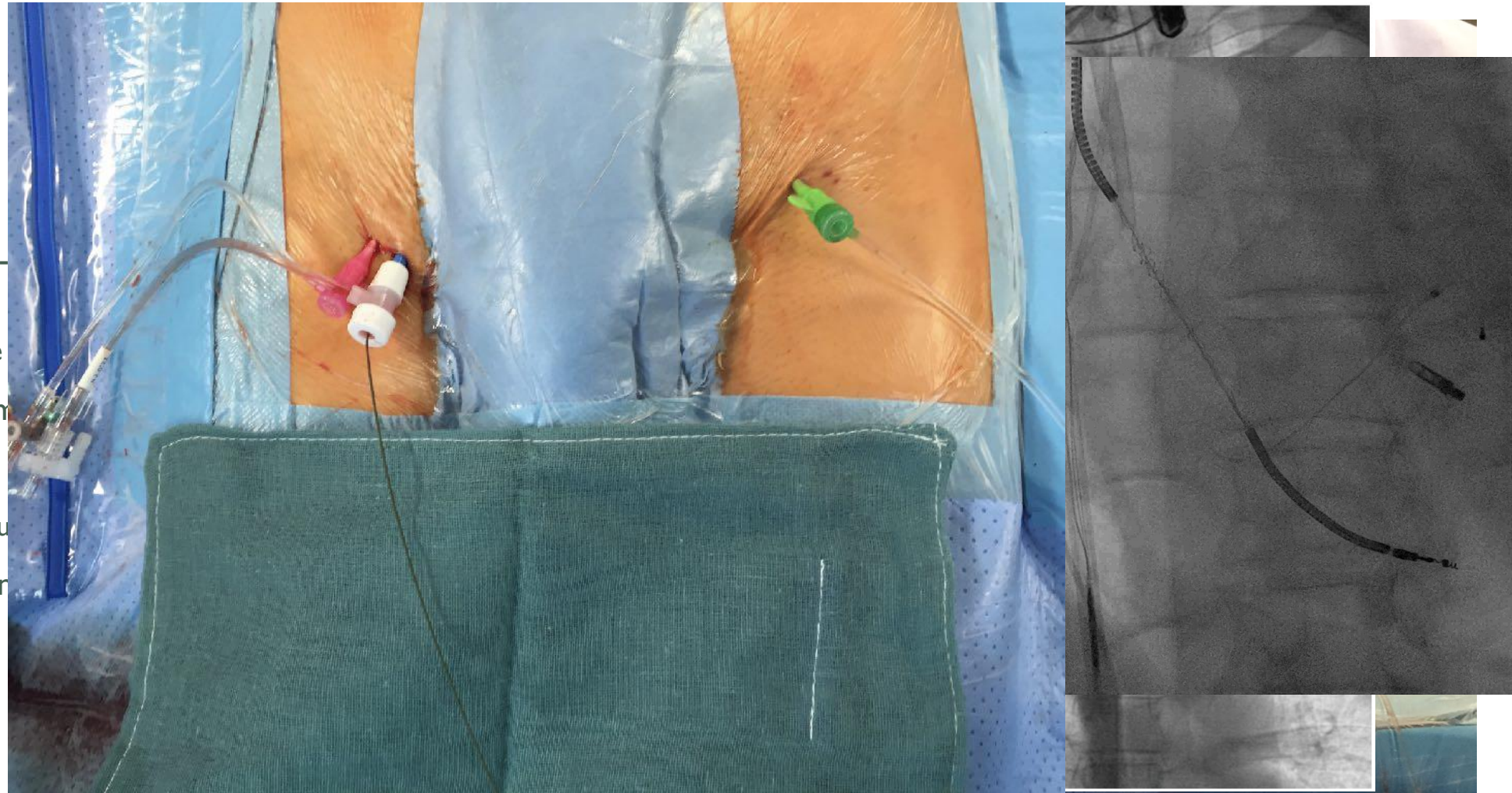
DAS PROBLEM...

- **Perforationen der SVC oder des rechten Herzens**
 - Hämatothorax
 - Perikardtamponade
- **Bradykardie / Asystolie**
- **Stenosen / Thrombosen**
- **Komplexe Anatomie / Adhäsionen**
- **Abriss von Sonden (-teilen)**



DIE LÖSUNG...

- **Venöser Zugang**
 - Pigtail-Katheter
 - Venographie
 - Bridge-Okklusions-
 - Temporäre Blutungskontrolle
 - Passagerer Schrittm
 - Snare-Katheter
 - Bidirektionaler Zu
 - Angioplastie-Ballon



DISCUSSION

Is it for everybody?

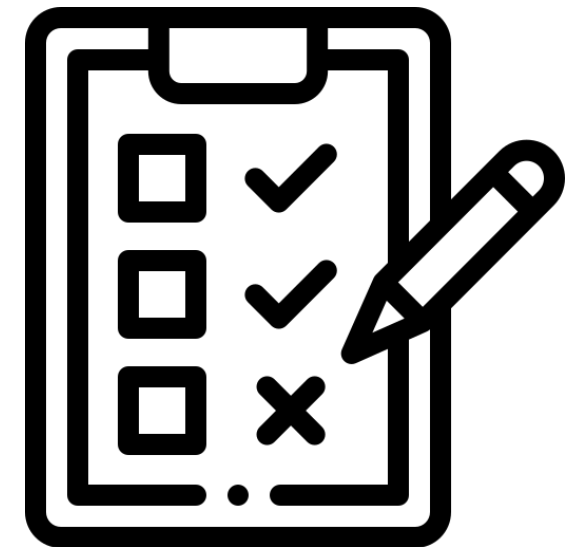


Benefits vs. Risks?



CONCLUSION

- **Prophylaktische femorale Zugänge ermöglichen im Falle von Komplikationen einen zügigen und flexiblen Einsatz von diversen Hilfsmitteln**
- **Im Falle von katastrophalen Komplikationen ist die Zeitersparnis prognose-entscheidend & lebensrettend!**
- **Punktions-assoziierte Leistenkomplikationen sind vernachlässigbar gering (beim erfahrenen Punkteur)**



KEY QUESTION

Sind arterielle femorale Schleusen bei jedem Patienten sinnvoll?

a. Ja! - Sicher ist sicher!

b. Nein! - Nur bei Hochrisikoeingriffen nach adäquater Stratifizierung