

PHILIPS

Training IntelliVue

Seminarüberblick



Patientenüberwachung Seminarüberblick 2020

Philips IntelliVue Patientenmonitore



Philips Health Systems Training für Anwender und Medizintechniker

Die Philips Patientenüberwachung zeichnet sich durch **innovative Lösungen zur klinischen Entscheidungsunterstützung** aus, daraus resultiert unter anderem eine erhöhte Patientensicherheit.

Die IntelliVue Patientenmonitore decken verschiedenste Überwachungsstufen und klinische Anforderungen ab. Das System ist modular aufgebaut und damit flexibel auf klinische Szenarien anpassbar. Durch sein intelligentes Transportkonzept wird der **Workflow des Personals erheblich erleichtert.**

Wir möchten, dass Sie Philips Patientenüberwachungslösungen effektiv nutzen können und trainieren Sie in unseren **technischen und applikativen Fortbildungen** darin, wie die **Monitore optimal konfiguriert und genutzt** werden.

Nehmen Sie Kontakt mit uns auf:

customertraining@philips.com



Inhalt



Unsere Ausbildungsstrategie

Seite 4



**Technische Weiterbildungen –
Philips IntelliVue Patientenmonitore**

Seite 5–13



**Technische Weiterbildungen –
Philips IntelliVue Information Center iX**

Seite 14–15



**Weiterbildungen für Anwender –
Philips IntelliVue Patientenmonitore**

Seite 16–20



Organisatorisches

Seite 21



Ihre Ausbildung ist unsere Motivation

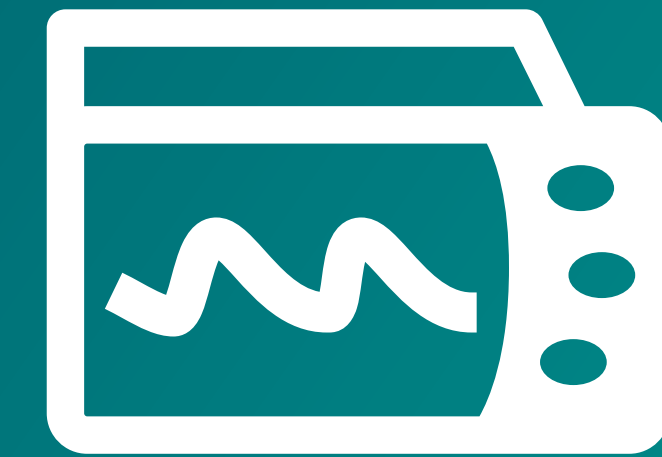
Unsere Ausbildungsstrategie

Wir leisten jeden Tag einen Beitrag zur Verbesserung oder Rettung von Menschenleben, indem wir unsere Produkte und Lösungen innovativ weiterentwickeln. Ein fundiertes Anwenderwissen und spezialisierte Fortbildungen zu unterschiedlichen Fachgebieten ermöglichen Ihnen, die optimalen Ergebnisse in der Anwendung zu erzielen und unsere Innovationen im vollen Umfang nutzen zu können. Ihre Ausbildung ist unsere Motivation. Aus diesem Grund haben wir für Sie eine umfangreiche Ausbildungsstrategie entwickelt, in der Theorie und Praxis ideal verzahnt sind.



Technische Weiterbildungen

In unseren theorie- und praxiskombinierten Fortbildungen lernen und üben Sie die selbstständige Durchführung von STKs, MTKs/Funktionsprüfungen sowie die qualitätsgerechte Instandsetzung. Aufbaukurse vermitteln den Teilnehmern ein Know-how zur professionellen Betreuung der installierten Monitorsysteme und Zentralen durch Optimierung der vorhandenen Konfiguration. Integrierter Erfahrungsaustausch ermöglicht die Diskussion von wiederkehrenden Fehlerquellen, welche dann unter Anleitung unserer Trainer und Hilfenahme des Philips IntelliVue SupportTools Mark2 effizient behoben werden.



Technische Weiterbildungen –
Philips IntelliVue Patientenmonitore

Basiskurs

Zielgruppe und Voraussetzung

Techniker und Ingenieure von Philips Krankenhauskunden mit physiologischen Grundkenntnissen sowie Kenntnissen in der Patientenüberwachung.



Kursinhalte

- ▶ Produktübersicht und Funktionsprinzip IntelliVue Monitorserie
- ▶ Applikation und Bedienkonzept
- ▶ Übersicht über die verschiedenen Überwachungsparameter
- ▶ Konfiguration des IntelliVue Patientenmonitors
- ▶ Transportkonzept
- ▶ Software SupportTool zur Konfiguration und Fehlersuche
- ▶ Sicherheitstechnische Kontrolle
- ▶ Messtechnische Kontrolle und vorbeugende Wartung
- ▶ Netzwerkübersicht und zentrale Überwachung
- ▶ Technischer Überblick und Anleitung zur systematischen Fehlersuche
- ▶ Fehlersuche und Testmöglichkeiten
- ▶ Praktische Übungen zur Fehlersuche und Reparatur

* Der Veranstaltungsort der Termine im vierten Quartal ist noch offen und wird Ihnen bei der Buchung eines Kurses rechtzeitig mitgeteilt.

Lernziele

Dieser Kurs vermittelt den Teilnehmern die effektive Nutzung des Monitors durch optimale Konfiguration, die selbständige Durchführung von STKs, MTKs/Funktionsprüfungen sowie die qualitätsgerechte Instandsetzung.

Konditionen

Dauer 4 Tage
 Teilnehmer max. 12 Personen
 Veranstaltungsort Hamburg*
 Kursgebühr 2.915,00 € **zzgl. MwSt.**

Kurs-Nr.	Termine	Zeiten
2020-IV 1.1	28.01.–31.01.2020	Tag 1–3: 09.00–17.00 Uhr
2020-IV 1.2	03.02.–06.02.2020	
2020-IV 1.3	17.03.–20.03.2020	
2020-IV 1.4	21.04.–24.04.2020	
2020-IV 1.5	25.08.–28.08.2020	
2020-IV 1.6	20.10.–23.10.2020	Tag 4: 09.00–14.00 Uhr
2020-IV 1.7	26.10.–29.10.2020	
2020-IV 1.8	10.11.–13.11.2020	
2020-IV 1.9	01.12.–04.12.2020	

Jetzt Kurs buchen:

customertraining@philips.com

Besuchen Sie uns online:

[Zur Website](#)

Wichtig

Teilen Sie uns bei der Buchung bitte folgende Informationen mit:

- ▶ Name und Kontaktinformationen
- ▶ Philips Krankenhauskunde bei dem Sie tätig sind
- ▶ Rechnungsadresse





Technische Weiterbildungen –
Philips IntelliVue Patientenmonitore

Update/Advanced Training + SupportTool Mark2

Zielgruppe und Voraussetzung

Die Teilnahme am IntelliVue Basiskurs IV 1.x (ehemals MP/MX 1.x) ist Voraussetzung. Andernfalls kann keine Buchung in dem IV 2.x (ehemals MP/MX 2.x) erfolgen.

Techniker und Ingenieure von Philips Krankenhauskunden mit ersten technischen und applikativen Grunderfahrungen am Philips IntelliVue Patientenmonitorsystem und physiologischen Grundkenntnissen. Es werden Kenntnisse in der Patientenüberwachung vorausgesetzt. Der Teilnehmer sollte mit der Gebrauchsanweisung des SupportTools und mit dem Configuration Guide vertraut sein.



Kursinhalte

- ▶ Diskussion der praktischen Erfahrungen
- ▶ Vertiefende Applikation MP/MX-Serie
- ▶ Transportkonzept
- ▶ Systemwerkzeuge und good to know
- ▶ Troubleshooting Netzwerke und zentrale Überwachung
- ▶ Praktische Übungen zur Fehlersuche und Reparatur
- ▶ Detaillierte Übersicht über die Anwendungsmöglichkeiten des IntelliVue Biomed SupportTools Mark2
 - Überblick Biomed Lizenz
 - Unterstützte Produkte
 - Systemvoraussetzungen
 - Übersicht der Anwendungsmöglichkeiten
 - Installation des SupportTools
 - Einstellungen am PC
 - Einführung in die SupportTool Oberfläche
 - Monitor Konfigurationen auslesen und erstellen
 - Auslesen von Status Logs und Device Reports
 - Screenshot am Patientenmonitor aufnehmen
 - Software Up- oder Downgrade durchführen
 - Ändern der Produkt- und Seriennummer und Software Reload nach Reparatur
- ▶ Praktische Beispiele/Übungen zur Anpassung von Bildschirmlayouts
- ▶ Archivieren und Clonen von Einstellungen und Konfigurationen
- ▶ Software Reload nach Tausch von Ersatzteilen
- ▶ Systempflege durch Firmware & Software Updates der Komponenten
- ▶ Möglichkeiten der erweiterten Fehleranalyse und proaktive Systemfernüberwachung

Lernziele

Dieser Kurs vermittelt den Teilnehmern aufbauendes Know-how zur professionellen Betreuung der installierten Monitorsysteme durch Optimierung der vorhandenen Konfiguration und Erfahrungsaustausch in Zusammenhang mit wiederkehrenden Fehlerquellen und deren effizienter Beseitigung unter Hilfe-nahme des Philips IntelliVue Biomed SupportTools Mark2.

Konditionen

Dauer	4 Tage
Teilnehmer	max. 12 Personen
Veranstaltungsort	Hamburg*
Kursgebühr	2.915,00 € zzgl. MwSt.

Bitte bringen Sie, falls vorhanden, Ihren Laptop mit der SupportTool Software mit. Falls ein eigener Laptop vorhanden ist, kann die Software darauf installiert werden. (Voraussetzung: Administrator Rechte auf dem Laptop). Das SupportTool wird Ihnen ansonsten während des Trainings von uns bereitgestellt. Ihre persönliche IntelliVue SupportTool Lizenz kann nach dem Training beantragt werden.

Kurs-Nr.	Termine	Zeiten
2020-IV 2.1	23.03.–26.03.2020	Tag 1–3: 09.00–17.00 Uhr
2020-IV 2.2	12.05.–15.05.2020	
2020-IV 2.3	31.08.–03.09.2020	Tag 4: 09.00–14.00 Uhr
2020-IV 2.4	07.12.–10.12.2020	

* Der Veranstaltungsort der Termine im vierten Quartal ist noch offen und wird Ihnen bei der Buchung eines Kurses rechtzeitig mitgeteilt.

Jetzt Kurs buchen:

customertraining@philips.com

Besuchen Sie uns online:

[Zur Website](#)

Wichtig

Teilen Sie uns bei der Buchung bitte folgende Informationen mit:

- ▶ Name und Kontaktinformationen
- ▶ Philips Krankenhauskunde bei dem Sie tätig sind
- ▶ Rechnungsadresse

IntelliVue SupportTool (Biomed Lizenz) Software Gebühren:

Erstlizenz	5.500,00 € zzgl. MwSt.
Jede weitere Lizenz	2.000,00 € zzgl. MwSt.

- Die Software muss grundsätzlich immer von einer Gesundheitseinrichtung käuflich erworben werden.
- Beim Kauf einer Software Lizenz erhält der Kunde lebenslangen Support.
- Vertragskunden, bei denen das IVST Bestandteil des Vertrags ist, erhalten Produktsupport über die gesamte Vertragslaufzeit.
- **Hinweis:** SupportTool Lizenzen sind personen-gebunden. Die Gesundheitseinrichtung ist Eigentümer der Lizenz. Alle Aktivitäten mit dem SupportTool werden gespeichert.



Technische Weiterbildungen –
Philips IntelliVue Patientenmonitore

IntelliVue SupportTool Mark2 Training

Zielgruppe und Voraussetzung

Die Teilnahme am IntelliVue Basiskurs IV 1.x (ehemals MP/MX 1.x) ist Voraussetzung. Andernfalls kann keine Buchung in den Kurs IVST 3.0 erfolgen. Jeder Teilnehmer benötigt eine bestehende SupportTool Lizenz oder die Lizenz muss im Vorfeld des Trainings käuflich erworben werden bzw. Bestandteil eines Vertrages sein.

Techniker und Ingenieure von Philips Krankenhauskunden mit ersten technischen und applikativen Grunderfahrungen am Philips IntelliVue Patientenmonitorsystem und physiologischen Grundkenntnissen. Es werden Kenntnisse in der Patientenüberwachung vorausgesetzt. Der Teilnehmer sollte mit der Gebrauchsanweisung des SupportTools und mit dem Configuration Guide der Patientenmonitore vertraut sein.



Kursinhalte

- ▶ Konfiguration und Kompatibilität der IntelliVue Monitorserie
- ▶ Detaillierte Übersicht über die Anwendungsmöglichkeiten des IntelliVue Biomed SupportTools Mark2
 - Überblick Biomed Lizenz
 - Unterstützte Produkte
 - Systemvoraussetzungen
 - Übersicht der Anwendungsmöglichkeiten
 - Installation des SupportTools
 - Einstellungen am PC
 - Einführung in die SupportTool Oberfläche
 - Monitor Konfigurationen auslesen und erstellen
 - Auslesen von Status Logs und Device Reports
 - Screenshot am Patientenmonitor aufnehmen
 - Software Up- oder Downgrade durchführen
 - Ändern der Produkt- und Seriennummer
- ▶ Praktische Beispiele/Übungen zur Anpassung von Bildschirmlayouts
- ▶ Archivieren und Clonen von Einstellungen und Konfigurationen
- ▶ Software Reload nach Tausch von Ersatzteilen
- ▶ Systempflege durch Firmware & Software Updates der Komponenten
- ▶ Möglichkeiten der erweiterten Fehleranalyse und proaktive Systemfernüberwachung

Lernziele

Dieser Kurs vermittelt den Teilnehmern die theoretischen und praktischen Grundlagen des IntelliVue SupportTools Mark2. Mithilfe des IVST Mark2 sind Teilnehmer in der Lage, alle nötigen Servicetätigkeiten an den Philips Patientenmonitoren effizient durchzuführen.

Konditionen

Dauer	2 Tage
Teilnehmer	max. 8 Personen
Veranstaltungsort	Hamburg
Kursgebühr	979,00 € zzgl. MwSt.

Bitte bringen Sie, falls vorhanden, Ihren Laptop mit der SupportTool Software mit. Falls ein eigener Laptop vorhanden ist, kann die Software darauf installiert werden. (Voraussetzung: Administrator Rechte auf dem Laptop). Das SupportTool wird Ihnen ansonsten während des Trainings von uns bereitgestellt. Ihre persönliche IntelliVue SupportTool Lizenz kann nach dem Training beantragt werden.

Kurs-Nr.	Termine	Zeiten
2020-IV 3.1	17.–18.06.2020	Tag 1: 09.00–17.00 Uhr Tag 2: 09.00–12.00 Uhr

Jetzt Kurs buchen:

customertraining@philips.com

Besuchen Sie uns online:

[Zur Website](#)

Wichtig

Teilen Sie uns bei der Buchung bitte folgende Informationen mit:

- ▶ Name und Kontaktinformationen
- ▶ Philips Krankenhauskunde bei dem Sie tätig sind
- ▶ Rechnungsadresse

IntelliVue SupportTool (Biomed Lizenz) Software Gebühren:

Erstlizenz	5.500,00 € zzgl. MwSt.
Jede weitere Lizenz	2.000,00 € zzgl. MwSt.

- Die Software muss grundsätzlich immer von einer Gesundheitseinrichtung käuflich erworben werden.
- Beim Kauf einer Software Lizenz erhält der Kunde lebenslangen Support.
- Vertragskunden, bei denen das IVST Bestandteil des Vertrags ist, erhalten Produktsupport über die gesamte Vertragslaufzeit.
- **Hinweis:** SupportTool Lizenzen sind personen-gebunden. Die Gesundheitseinrichtung ist Eigentümer der Lizenz. Alle Aktivitäten mit dem SupportTool werden gespeichert.



Technische Weiterbildungen –
Philips IntelliVue Patientenmonitore

IntelliVue SupportTool Mark2 Inhouse-Training

Zielgruppe und Voraussetzung

Die Teilnahme am IntelliVue Basiskurs IV 1.x (ehemals MP/MX 1.x) ist Voraussetzung. Andernfalls kann keine Buchung in den Kurs IVST 3.0 erfolgen. Jeder Teilnehmer benötigt eine bestehende SupportTool Lizenz oder die Lizenz muss im Vorfeld des Trainings käuflich erworben werden bzw. Bestandteil eines Vertrages sein.

Techniker und Ingenieure von Philips Krankenhauskunden mit ersten technischen und applikativen Grunderfahrungen am Philips IntelliVue Patientenmonitorsystem und physiologischen Grundkenntnissen. Es werden Kenntnisse in der Patientenüberwachung vorausgesetzt. Der Teilnehmer sollte mit der Gebrauchsanweisung des SupportTools und mit dem Configuration Guide der Patientenmonitore vertraut sein.



Kursinhalte

- ▶ Konfiguration und Kompatibilität der IntelliVue Monitorserie
- ▶ Detaillierte Übersicht über die Anwendungsmöglichkeiten des IntelliVue Biomed SupportTools Mark2
 - Überblick Biomed Lizenz
 - Unterstützte Produkte
 - Systemvoraussetzungen
 - Übersicht der Anwendungsmöglichkeiten
 - Installation des SupportTools
 - Einstellungen am PC
 - Einführung in die SupportTool Oberfläche
 - Monitor Konfigurationen auslesen und erstellen
 - Auslesen von Status Logs und Device Reports
 - Screenshot am Patientenmonitor aufnehmen
 - Software Up- oder Downgrade durchführen
 - Ändern der Produkt- und Seriennummer
- ▶ Praktische Beispiele/Übungen zur Anpassung von Bildschirmlayouts
- ▶ Archivieren und Clonen von Einstellungen und Konfigurationen
- ▶ Software Reload nach Tausch von Ersatzteilen
- ▶ Systempflege durch Firmware & Software Updates der Komponenten
- ▶ Möglichkeiten der erweiterten Fehleranalyse und proaktive Systemfernüberwachung

Lernziele

Dieser Kurs vermittelt den Teilnehmern die theoretischen und praktischen Grundlagen des IntelliVue SupportTools Mark2. Mithilfe des IVST Mark2 sind Teilnehmer in der Lage, alle nötigen Servicetätigkeiten an den Philips Patientenmonitoren effizient durchzuführen.

Konditionen

Kurs-Nr.	2020-IV 4.1
Lieferumfang	2 Tage vor-Ort-Schulung (Termine nach Vereinbarung)
Dauer	2 Tage
Zeiten	Tag 1: 09.00–17.00 Uhr Tag 2: 09.00–12.00 Uhr
Teilnehmer	max. 4 Personen
Kursgebühr	1. Person 1.340,00 € zzgl. MwSt. jede weitere Person 721,00 € zzgl. MwSt.

Falls ein eigener Laptop vorhanden ist, kann die Software darauf installiert werden (Voraussetzung: Administrator Rechte auf dem Laptop). Das SupportTool wird Ihnen ansonsten während des Trainings von uns bereitgestellt. Patientenmonitore müssen, für Trainingszwecke, von der Klinik bereitgestellt werden. Ihre persönliche IntelliVue SupportTool Lizenz kann nach dem Training beantragt werden.

Jetzt Inhouse-Training buchen:

customertraining@philips.com

Besuchen Sie uns online:

[Zur Website](#)

Wichtig

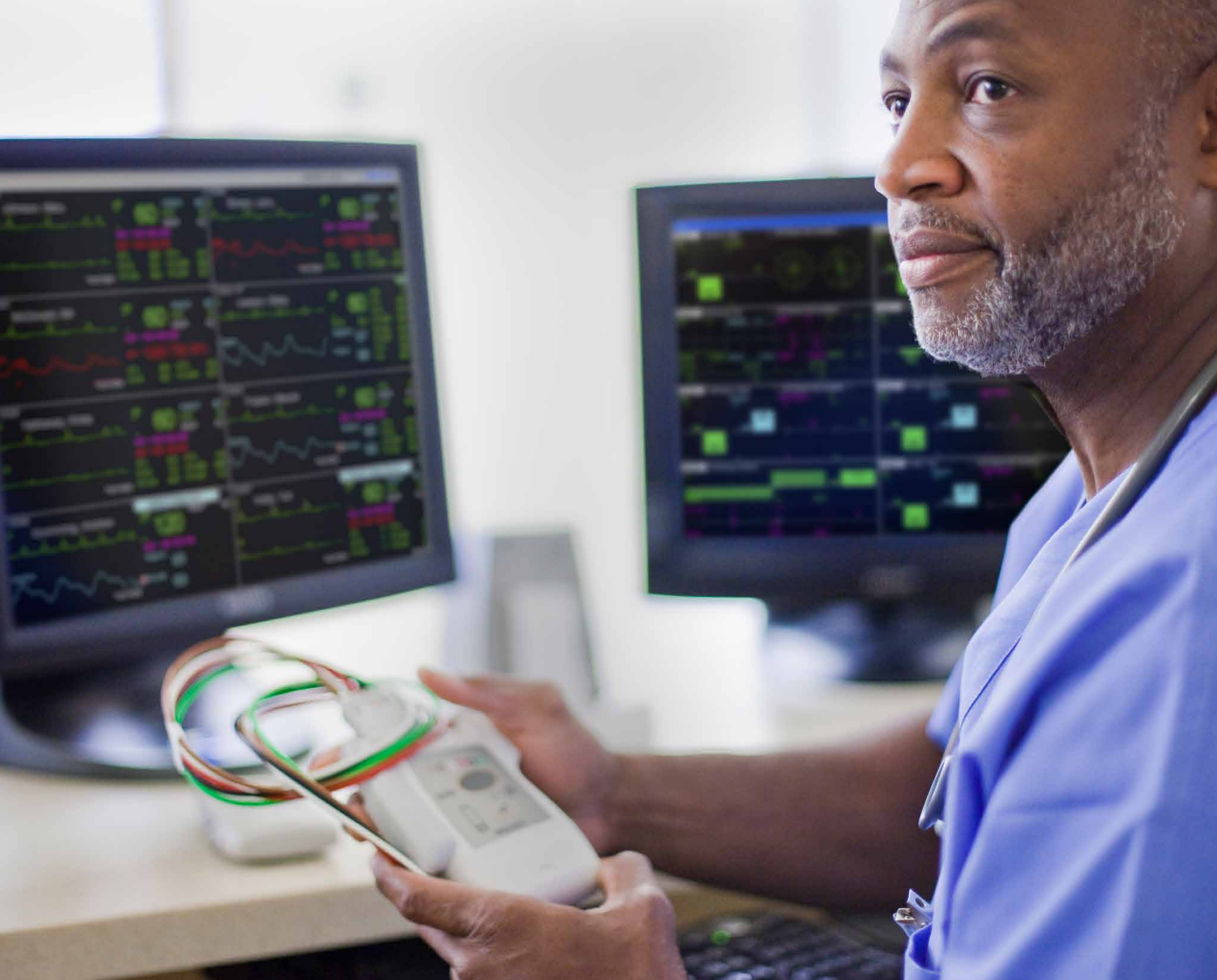
Teilen Sie uns bei der Buchung bitte folgende Informationen mit:

- ▶ Name und Kontaktinformationen
- ▶ Philips Krankenhauskunde bei dem Sie tätig sind
- ▶ Rechnungsadresse

IntelliVue SupportTool (Biomed Lizenz) Software Gebühren:

Erstlizenz	5.500,00 € zzgl. MwSt.
Jede weitere Lizenz	2.000,00 € zzgl. MwSt.

- Die Software muss grundsätzlich immer von einer Gesundheitseinrichtung käuflich erworben werden.
- Beim Kauf einer Software Lizenz erhält der Kunde lebenslangen Support.
- Vertragskunden, bei denen das IVST Bestandteil des Vertrags ist, erhalten Produktsupport über die gesamte Vertragslaufzeit.
- **Hinweis:** SupportTool Lizenzen sind personen-gebunden. Die Gesundheitseinrichtung ist Eigentümer der Lizenz. Alle Aktivitäten mit dem SupportTool werden gespeichert.



Technische Weiterbildungen –
Philips IntelliVue Information Center iX
**Überwachungszentrale
PIC iX**

Zielgruppe und Voraussetzung

Die Teilnahme ist an den erfolgreichen Abschluss eines Servicevertrags mit Philips gebunden.

Techniker, Ingenieure und Informatiker von Philips Krankenhaus-kunden mit ersten technischen und applikativen Grunderfahrungen am Philips IntelliVue Monitoring System.



Kursinhalte

- ▶ Einführung in das Philips Monitoring
- ▶ Produktübersicht und Funktionsprinzip (Zweckbestimmung) von Überwachungszentralen
- ▶ Diskussion der praktischen Erfahrung
- ▶ Produktstrukturen
- ▶ PIC iX Systemvoraussetzungen
- ▶ Netzwerkübersicht
- ▶ PIC iX detaillierte Übersicht über die Anwendungsmöglichkeiten
- ▶ PIC iX Systemkonfiguration
- ▶ PIC iX Web Applikation
- ▶ PIC iX Troubleshooting
- ▶ PIC iX System Setup
- ▶ PIC iX Windows Security Patches und WSUS Anbindung
- ▶ Installation einer Ersatzzentrale
- ▶ Praktische Übungen runden die theoretischen Inhalte ab
- ▶ Focal Point

Lernziele

Dieser Kurs vermittelt den Teilnehmern Grundlagen der Patientenüberwachung durch ein Monitorsystem, Zusammenhänge und bestimmungsgemäßer Gebrauch von patientenseitigem Monitor und Zentrale. Darauf basierend, erhalten Sie detaillierte Einblicke in die Applikation, Konfiguration und das System Setup der Überwachungszentrale. Sie erhalten das erforderliche Basiswissen zur Anpassung der vorhandenen Konfiguration und zur professionellen Betreuung Ihres Überwachungssystems. Darüber hinaus versetzen wir Sie in die Lage, gezielte Fehlersuche durchzuführen und im Bedarfsfall Philips Produktexperten per Remote in erforderliche Fragestellungen mit einzubeziehen.

Konditionen

Dauer 3 Tage
 Teilnehmer max. 8 Personen
 Veranstaltungsort Hamburg*
 Kursgebühr 5.140,00 € zzgl. MwSt.

Kurs-Nr.	Termine	Zeiten
2020-IV 5.1	28.04.–30.04.2020	Tag 1 & 2: 09.00–17.00 Uhr
2020-IV 5.2	17.11.–19.11.2020	Tag 3: 09.00–16.00 Uhr

* Der Veranstaltungsort der Termine im vierten Quartal ist noch offen und wird Ihnen bei der Buchung eines Kurses rechtzeitig mitgeteilt.

Jetzt Kurs buchen:

customertraining@philips.com

Besuchen Sie uns online:

[Zur Website](#)

Wichtig

Teilen Sie uns bei der Buchung bitte folgende Informationen mit:

- ▶ Name und Kontaktinformationen
- ▶ Philips Krankenhauskunde bei dem Sie tätig sind
- ▶ Rechnungsadresse





Weiterbildungen für Anwender

In unseren Anwenderkursen vermitteln wir den Teilnehmern ein aufbauendes Know-how zur individuellen Anpassung von Alarm- und Parametereinstellungen an die jeweiligen Patientensituationen und die erweiterte Nutzung der Monitorfunktionen zur Optimierung des vorhandenen Workflows.



Weiterbildungen für Anwender –
Philips IntelliVue Patientenmonitore

Anwender und Key-User-Schulung

Zielgruppe und Voraussetzung

Anwender von Philips IntelliVue Patientenmonitoren bzw. vom Betreiber beauftragte Personen (im Sinne der MPBetreibV §10) von Philips Krankenhauskunden mit Grunderfahrungen in der Bedienung am Philips IntelliVue Patientenmonitorsystem und physiologischen Kenntnissen.



Kursinhalte

- ▶ Diskussion der praktischen Erfahrungen
- ▶ Vertiefende Applikation MP/MX-Serie, Alarmphilosophie, Messprinzipien, Patienteneinstellungen, Parametereinstellungen, Bildeinstellungen ...
- ▶ Praktische Übungen von spezifischen Überwachungsparametern
- ▶ Produktübersicht und Funktionsprinzip IntelliVue Monitorserie
- ▶ Übersicht über diverse Parameter: EKG, SpO2, Respiration, nicht invasive Blutdrucküberwachung, invasive Drucküberwachung, CO2, HZV Messung, EEG, BIS, NMT, G7 Narkosegasüberwachung
- ▶ Zentrale Überwachung, PIC iX

Lernziele

Dieser Kurs vermittelt den Teilnehmern aufbauendes Know-how zur individuellen Anpassung von Alarm- und Parameter-einstellungen an die jeweiligen Patientensituationen und die erweiterte Nutzung der Monitorfunktionen zur Optimierung des vorhandenen Workflows.

Konditionen

Dauer 1 Tag
 Teilnehmer max. 10 Personen
 Veranstaltungsort Hamburg
 Kursgebühr 484,00 € zzgl. MwSt.

Kurs-Nr.	Termine	Zeiten
2020-IV 6.1	16.06.2020	09.00–17.00 Uhr

Jetzt Kurs buchen:

customertraining@philips.com

Besuchen Sie uns online:

[Zur Website](#)

Wichtig

Teilen Sie uns bei der Buchung bitte folgende Informationen mit:

- ▶ Name und Kontaktinformationen
- ▶ Philips Krankenhauskunde bei dem Sie tätig sind
- ▶ Rechnungsadresse





Weiterbildungen für Anwender –
Philips IntelliVue Patientenmonitore

Anwender Inhouse- Schulung

Zielgruppe und Voraussetzung

Anwender von Philips IntelliVue Patientenmonitoren bzw. vom Betreiber beauftragte Personen (im Sinne der MPBetreibV §10) von Philips Krankenhauskunden mit Grunderfahrungen in der Bedienung am Philips IntelliVue Patientenmonitorsystem und physiologischen Kenntnissen. Für die Schulung wird das vor Ort verfügbare Equipment des Kunden genutzt.



Kursinhalte

Sie wünschen sich ein Training vor Ort? Gerne bieten wir Ihnen ein individuelles und auf Ihre Bedürfnisse zugeschnittenes Training zu folgenden Themen an:

- ▶ Diskussion der praktischen Erfahrungen
- ▶ Vertiefende Applikation MP/MX-Serie, Alarmphilosophie, Messprinzipien, Patienteneinstellungen, Parametereinstellungen, BildschirmEinstellungen ...
- ▶ Übersicht über diverse Parameter: EKG, SpO2, Respiration, nicht invasive Blutdrucküberwachung, invasive Drucküberwachung, CO2, HZV Messung, EEG, BIS, NMT, G7 Narkosegasüberwachung
- ▶ Zentrale Überwachung, PIC iX

Lernziele

Dieser Kurs vermittelt den Teilnehmern aufbauendes Know-how zur individuellen Anpassung von Alarm- und Parameter-einstellungen an die jeweiligen Patientensituationen und die erweiterte Nutzung der Monitorfunktionen zur Optimierung des vorhandenen Workflows.

Konditionen

Kurs-Nr.	2020-IV 7.1
Lieferumfang	Vorbereitung (tel. Bedarfsanalyse, Ausarbeitung eines Trainingsleitfadens) und vor-Ort-Schulung nach Vereinbarung
Termine	nach Vereinbarung
Dauer	nach Vereinbarung
Teilnehmer	max. 10 Personen
Kursgebühr	auf Anfrage

Jetzt Inhouse-Schulung buchen:

customertraining@philips.com

Besuchen Sie uns online:

[Zur Website](#)

Wichtig

Teilen Sie uns bei der Buchung bitte folgende Informationen mit:

- ▶ Name und Kontaktinformationen
- ▶ Philips Krankenhauskunde bei dem Sie tätig sind
- ▶ Rechnungsadresse





Kursteilnahme anfragen

customertraining@philips.com



**Besuchen Sie uns
auf unserer Website –**

Weiterbildungsangebote
Patientenüberwachung

[Zur Website](#)



Philips Campus

Philips GmbH Market DACH

Health Systems
Röntgenstr. 22
22335 Hamburg



**Unsere Weiterbildungs-
angebote und Trainings
im Überblick**

[Zur Website](#)

