

# Online-Fortbildung Philips SyncVision

## Mehr Informationen für eine exakte Planung

Sie möchten Ihre Intervention schnell und einfach planen? Die SyncVision Ko-Registrierung ist die Basis für eine schnelle und exakte Zusammenführung physiologischer Parameter (iFR) und der Darstellung von invasiven Aufnahmen des IVUS mit dem angiographischen Bild. Wir zeigen Ihnen in einer Online-Fortbildung, welche Vorteile SyncVision für die Diagnostik bietet und wie es helfen kann, die Intervention zu optimieren.



### Das leistet SyncVision

Die SyncVision Ko-Registrierung bietet Ihnen die Möglichkeit der virtuellen Interventionsplanung, verbunden mit der unmittelbaren Berechnung des zu erwartenden Interventionsergebnisses.

Bestimmen Sie die exakte Position des zu implantierenden Stents, berechnen Sie Fläche, Länge und Durchmesser innerhalb weniger Sekunden. Automatische Detektion von Devices, Bildverstärkung („Vessel Enhancement“) sowie QCA, Device-Motion-Indikation und Tri-Registrierung sind weitere hilfreiche Features von SyncVision.

**Sie sind Arzt/Ärztin oder Assistenz und ...**  
 ... haben SyncVision bereits in Ihr Herzkatheterlabor integriert und möchten den vollen Umfang aller Funktionen noch einmal in Ruhe ausprobieren?

**Oder ...**  
 ... Sie kennen SyncVision noch nicht und möchten sich auf unkomplizierte Weise einen Eindruck vom Funktionsumfang dieses weltweit einzigartigen, führenden Systems machen?

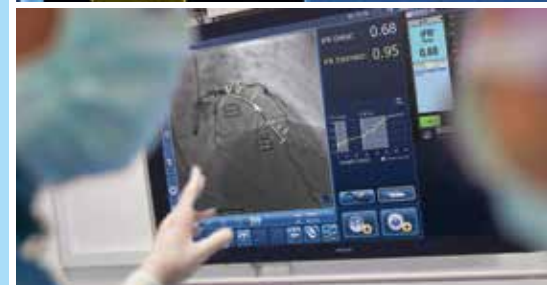
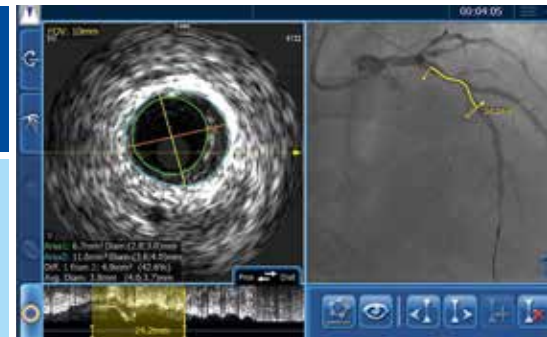
**Unser Angebot für Sie:**  
 Stimmen Sie einen für Sie passenden Termin mit einem unserer erfahrenen Spezialisten ab. Sie werden online in das System eingewiesen und übernehmen unter Anleitung die eigenständige Bedienung, als würden Sie selbst eine Untersuchung durchführen.\*

**Das müssen Sie tun:**  
 Bitte sprechen Sie den für Sie zuständigen Philips Außendienstmitarbeiter an. Sie erhalten schnell und unkompliziert einen Termin bei unseren klinischen Spezialisten.

\* Dieses Angebot ersetzt nicht die Einweisung nach MPG, sondern ist lediglich ein zusätzliches Angebot, das System in seinen Funktionen kennenzulernen. Eine Anwendung des SyncVision ohne dokumentierte Einweisung ist nicht erlaubt. Für eine offizielle Einweisung nach MPG sind wir immer vor Ort für Sie da!

**Zeitlicher Umfang: ca. 30–45 Minuten**  
 (auf Wunsch und bei Bedarf auch länger)  
**Anzahl Teilnehmer: 1–3 Teilnehmer sind ideal** (mehr Teilnehmer auf Wunsch)

- Technische Voraussetzung:**
- Laptop oder Desktop-Computer mit DSL-Anschluss
  - Zugang zum Internet
  - Für die Applikation MS-Teams geeigneter Browser
  - Mikrofon (zur Kommunikation mit dem klinischen Spezialisten)
  - Webcam (keine Bedingung, aber wünschenswert)
  - Bei Dienstrechnern: eventuell Freigabe durch IT für Web-Konferenzen



Sprechen Sie Ihre zuständige Philips Außendienstmitarbeiterin oder Mitarbeiter an!

Besuchen Sie uns online

