

PHILIPS

Formation



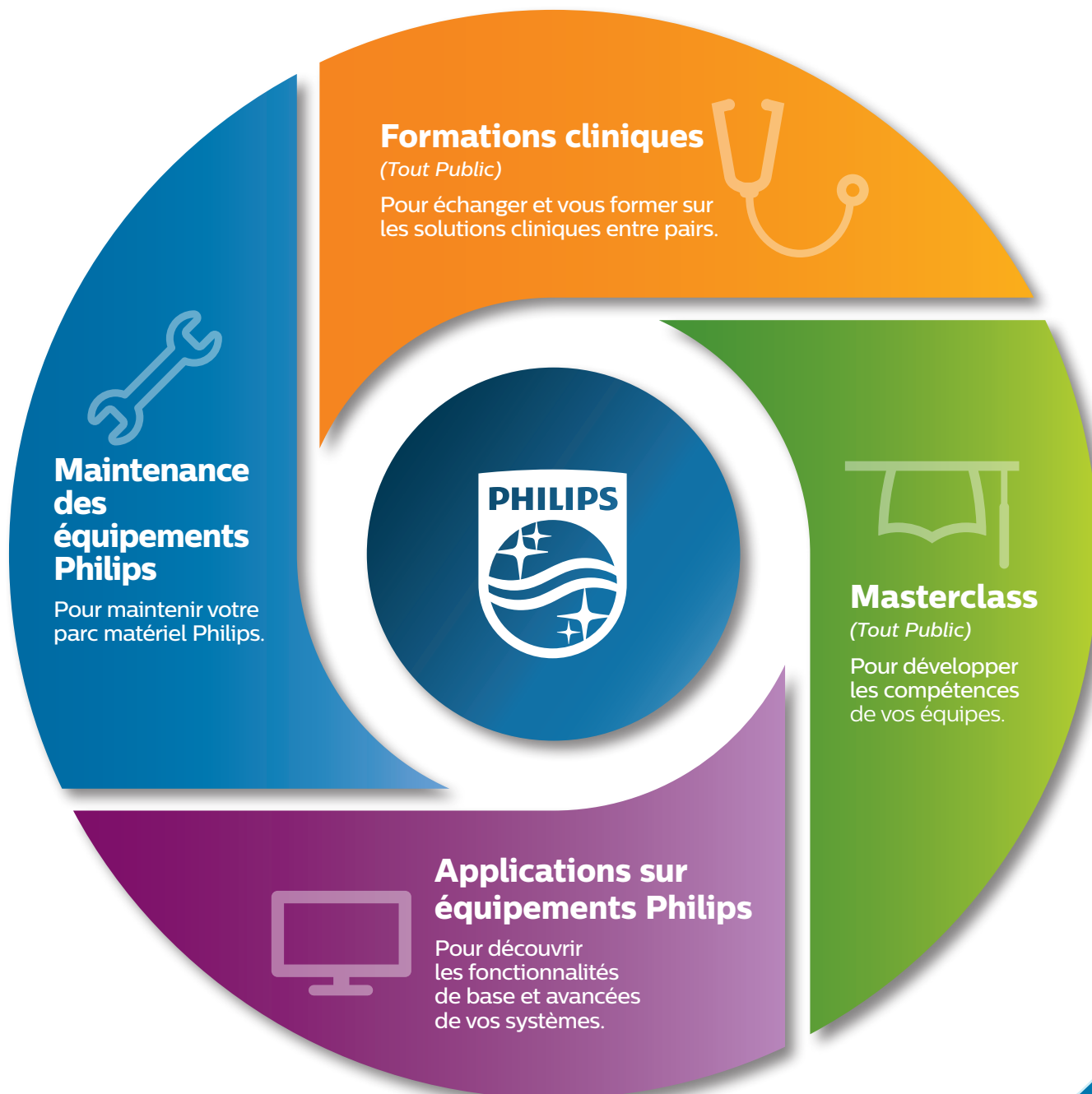
Institut de **Formation Médicale**

Programme

Septembre 2019 – Décembre 2020

Philips France

Votre partenaire formation depuis 39 ans !



Nous vous invitons à visiter notre site et à nous contacter pour toute demande de renseignement :

Isabelle DEBRET
Tél : 01 47 28 11 35
Email : isabelle.debret@philips.com
Site : www.philips.fr/IFM

Numéro de déclaration d'activité : 11 92 13565 92
Certifié DATADOCK

Vous pouvez également suivre l'actualité de l'IFM sur linkedin « le club IFM ».



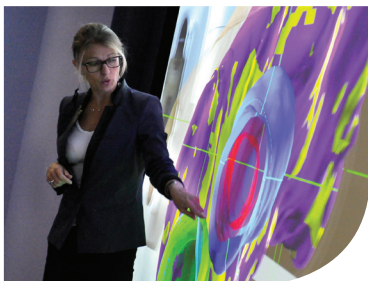
Nos partenaires en formation :

L'INSTN et FOCH SANTÉ s'associent avec Philips pour vous proposer des formations innovantes dans les applications nucléaires et de simulation.

Vous pouvez également commander certaines de nos formations sur [I N V I V O X](https://invivox.com) : <https://invivox.com>

instn

Le développement des applications nucléaires au service de la santé.



L'INSTN est un établissement d'enseignement supérieur et un organisme de formation continue administré par le CEA. L'INSTN accompagne ses partenaires et apprenants dans le domaine des applications nucléaires pour la santé, du nucléaire industriel et des énergies renouvelables. Pour mener à bien ses activités, l'Institut s'appuie notamment sur les recherches et savoir-faire développés au CEA, notamment en matière d'imagerie médicale, de thérapie et de radioprotection associée.

L'INSTN est membre de la CGE (Conférence des Grandes Écoles) et centre partenaire de l'AIEA (Agence Internationale de l'Énergie Atomique). L'INSTN est également adhérent du réseau French Healthcare et membre de France Life Imaging.



Jamais la 1^{ère} fois sur un patient.



Cette recommandation de l'H.A.S, élevée au rang de doctrine, demeure à ce jour la meilleure manière de qualifier les avantages des techniques de simulation en santé. Un objectif avant tout éthique ayant pour vertus primordiales le bien-être du patient et l'amélioration de la qualité des soins grâce à un renforcement significatif de la formation des professionnels de santé. Simuler en santé, c'est recréer des situations réalistes en prenant appui sur un matériel susceptible de se rapprocher le plus possible de la réalité médicale.

L'institut Foch Santé Formation, fruit d'une collaboration entre l'hôpital Foch et sa fondation, est un institut de formation continue rattaché à un établissement de santé. Combinant 600 m² de salles et plateaux techniques, il dispose d'un centre de simulation ultra moderne, équipé de mannequins haute-fidélité, d'un système vidéo dédié et d'arrivées de fluides médicaux.



Quelques témoignages sur nos formations techniques



«Très bonne formation pour débiter dans le métier du biomédical, excellente visite de la plateforme support technique téléphonique.»



Anthony LE TOHIC
Centre Hospitalier
de Blois.

A suivi le stage BIO 2000
Formation biomédicale de base.

«Très bonne formation qui a entièrement répondu à mes attentes, le formateur est bon pédagogue et très bon animateur, toujours disponible, technicien qui connaît parfaitement le matériel. Démontage complet de l'appareil, révision préventive effectuée et support de cours complet. Formation à recommander.»

Yann MAZARD
Centre Hospitalier Universitaire Saint-Étienne.

A suivi le stage REP 104
Maintenance des défibrillateurs

«Formateur très compétent, à l'écoute du groupe. Il y a un bon équilibre entre la théorie et la pratique. Cette formation m'a permis d'intervenir avec plus d'assurance et de pertinence sur nos centrales. Je recommande cette formation.»



Jonathan SCHOEMACKER
Centre Hospitalier
de Dunkerque.

A suivi le stage REP 451
Maintenance des postes
centraux PIICiX.

«Très grande disponibilité du formateur. Très très bon accueil au sein de la société.»



Ludovic AVOYNE
Centre Hospitalier
de Caen.

A suivi le stage REP 251
Maintenance des moniteurs Intellivue.

«Formation très intéressante grâce au formateur qui a su allier partie théorique et pratique de façon homogène.»



Karl JUNCA
Groupe Hospitalier
La Rochelle.

A suivi le stage REP 451
Maintenance des postes centraux
Intellivue PIICiX.

«Très bonnes parties pratiques, très bon rappel sur la physio, très bonnes animations et gestion du groupe»



Stéphane DEVILLE
C.H.R.U de Nancy
Hôpital Central de Nancy.

A suivi le stage BIO 2000
Formation biomédicale de base.



Applications sur équipements Philips



MONITORAGE

IVUE ESSENT

Application monitoring Intellivue - notions essentielles 4

IVUE AVANCE

Application monitoring Intellivue - utilisation avancée 4

IRM

IRM SIMU

Gestion des paramètres IRM sur console de simulation Philips 5

IRM CARDIAQUE

Théorie et pratique sur console post-traitement Philips 5

IRM NEURO AVANCÉE

Module 1

Perfusion et Diffusion 6

IRM SPECTROSCOPIE

Module 2

Spectroscopie IRM 6

IRM NEURO AVANCEE

Module 3

Tractographie IRM et IRM Fonctionnelle 7

SCANNER

SCAN ISP

IntelliSpace Routine CT 7

SCAN ISP EXPERT

IntelliSpace Portal Expert CT 8

SCAN APPLI ACQUISITION

COROSCANNER

IntelliSpace Portal Applications cardiaques CT 8

SCAN APPLI

POST TRAITEMENT

COROSCANNER

IntelliSpace Portal Applications cardiaques CT 9

SCAN DOSE

Optimisation de la dose et de la qualité image 9

MÉDECINE NUCLÉAIRE

MEDNUC ISP TEP-TDM

IntelliSpace TEP-TDM 10

ICIP - PACS

ICIP/ICCA CONF INIT

Configuration ICIP/ICCA Initiation 10

ICIP/ICCA CONF PERFECT

Configuration ICIP/ICCA perfectionnement 11

ICCA REP LOG

Reporting du logiciel ICCA 11

ISCV UTIL

Utilisateur ISCV 12

ISCV CONF

Configuration ISCV 1^{er} niveau 12

ADVANCED

ANALYTICS CONF

Configuration Advanced Analytics (Basic) 13

IS PACS RAD

IntelliSpace PACS 4.4 Radiologue 13

IS PACS AD

IntelliSpace PACS 4.4 Administrateur 14

Renseignements pratiques 15

Conditions générales de formation..... 17

Quelques questions à propos de nos formations 19

IVUE ESSENT

Application Monitoring IntelliVue
notions essentielles

OBJECTIFS

L'utilisateur sait connecter et mettre en fonctionnement les équipements de surveillance des patients. Les précautions relatives à la sécurité et les fonctionnalités essentielles sont maîtrisées.



PROGRAMME

- Présentation des manuels d'utilisation.
- Présentation des éléments du système de surveillance et de leur connexion.
- Gestion de l'admission, de la sortie et du transfert des patients.
- Utilisation des profils de surveillance.
- Gestion des alarmes.
- Surveillance des paramètres principaux.
- Utilisation des tendances.
- Introduction aux paramètres avancés et aux outils d'aide à la décision.
- Entretien des dispositifs.

Appareils concernés : Moniteurs, mesures cliniques avancées, outils d'aide à la décision, postes de surveillance centralisée.



Public : Utilisateurs des systèmes de surveillance IntelliVue

Niveau requis : Débutants, configuration initiale des éléments de surveillance réalisée selon les spécifications de l'établissement

Durée : à déterminer selon les équipements concernés et les besoins des utilisateurs

Dates : > 2019 : nous consulter
> 2020 : nous consulter

Lieu : En intra

Intervenant : Ingénieur d'application Philips

Prix :

> Nous consulter



Remarque : un support de cours sera remis au participant à l'occasion du stage.

IVUE AVANCE

Application Monitoring IntelliVue
utilisation avancée

OBJECTIFS

L'utilisateur a une connaissance approfondie des systèmes de surveillance. Il maîtrise les fonctionnalités avancées, les paramètres mesurés et les outils d'aide à la décision.



PROGRAMME

- Utilisation avancée de la configuration.
- Surveillance des paramètres cliniques au chevet du patient.
- Gestion des données cliniques sauvegardées et leur revue.
- Utilisation des paramètres et calculs avancés.
- Introduction à la surveillance des arythmies.
- Réalisation des électrocardiogrammes.
- Utilisation avancée des outils d'aide à la décision (ST MAP, Revue des événements, OxyCRG, tendances horizon et histogrammes).

Appareils concernés : moniteurs, mesures cliniques avancées, outils d'aide à la décision, postes de surveillance centralisée.



Public : Utilisateurs des systèmes de surveillance IntelliVue

Niveau requis : formation IVUE ESSENT

Durée : à déterminer selon les équipements concernés et les besoins des utilisateurs

Dates : > 2019 : nous consulter
> 2020 : nous consulter

Lieu : En intra

Intervenant : Ingénieur d'application Philips

Prix :

> Nous consulter



Remarque : un support de cours sera remis au participant à l'occasion du stage.

IRM SIMU

Gestion des paramètres IRM sur simulateur d'acquisition Philips



OBJECTIFS

Acquérir les notions fondamentales afin d'optimiser les paramètres d'acquisition.



PROGRAMME

Rappels théoriques :

- Notions de résolutions (en Contraste, Spatiale, Temporelle).
- Notions de remplissage de l'espace K.
- Passage en revue des paramètres.

Simulateur de console Philips :

- Évaluation des problématiques liées à l'activité.
- Mise en situation professionnelle, étude de cas pratiques.
- Optimisation du rapport : temps d'acquisition/qualité Image de manière interactive.
- Méthodologie de travail.



Public : Manipulateurs, Médecins Radiologues, Internes, Ingénieurs Biomédicaux

Niveau requis : IRM Basique Utilisateur IRM Philips

Durée : 1 jour · 9h00 - 17h00

Dates (Suresnes) : ➤ 2019 : 13 novembre
➤ 2020 : 18 mars
15 décembre

Dates (En intra) : ➤ nous consulter

Lieu : Suresnes (92) ou en intra

Intervenant : Ingénieur d'application Philips

Nombre de participants : 4 (Suresnes)
6 (en intra)

Prix :

- Non Résidentiel : 1 007,00 € TTC
- Résidentiel : 1 082,00 € TTC
- Formation en intra : 1 920,00 € TTC



Remarque : un support de cours sera remis au participant à l'occasion du stage.

IRM CARDIAQUE

Théorie et pratique sur console de post-traitement Philips

OBJECTIFS

Théorie et pratique sur console de post-traitement Philips en IRM CARDIAQUE.



PROGRAMME

Formation réalisée sur des postes clients IntelliSpace Portal - Prise en main du logiciel MR Cardiac Analysis

Cours théorique :

- Rappels sur l'anatomie cardiaque et la place de l'IRM.
- Séquences utilisées en IRM cardiaque.
- IRM morphologique.
- IRM ciné.
- Perfusion de premier passage (first pass).
- Viabilité.
- Flux.
- T2 mapping.
- T1 mapping.

Pratique Post-traitements sur console Philips :

- Calcul de fraction d'éjection, segmentation.
- Cartographie T2*, T1, calcul volume extra-cellulaire.
- Protocoles d'affichage des séries, analyse fonctionnelle.
- Analyse du myocarde (perfusion et rehaussement tardif).
- Génération de cartographies 2D du flux sanguin superposées sur références anatomiques (MR Qflow).
- Segmentation cardiaque automatique, présentation des résultats en 3D, mesures volumétriques (MR Whole Heart).
- Cas cliniques et travaux pratiques.



Public : Manipulateurs, Médecins

Niveau requis : Utilisateur régulier de la station du serveur IntelliSpace Portal

Durée : 1 jour · 9h00 - 17h00

Dates (Suresnes) : ➤ 2019 : 16 septembre
➤ 2020 : 16 décembre

Dates (En intra) : ➤ nous consulter

Lieu : Suresnes (92) ou en intra

Intervenant : Ingénieur d'application Philips

Nombre de participants : 6 (Suresnes)
6 (en intra)

Prix :

- Non Résidentiel : 1 007,00 € TTC
- Résidentiel : 1 082,00 € TTC
- Formation en intra : 1 920,00 € TTC



Remarque : un support de cours sera remis au participant à l'occasion du stage.

IRM NEURO AVANCÉE

Module 1

Perfusion et Diffusion

OBJECTIFS

NOUVEAU PROGRAMME!

Théorie et pratique sur console de post-traitement Philips en IRM neuro-avancée.



PROGRAMME

Formation réalisée sur des postes clients IntelliSpace Portal

Cours théorique :

- Rappels sur le spin-écho.
- Séquence EPI (échoplanar imaging).
- IRM de diffusion.
- IRM de perfusion.

Cours Pratique Post-traitements sur console Philips :

- Diffusion, calcul de coefficient ADC.
- Perfusion.
- Fusion d'images.
- Cas cliniques et travaux pratiques



Public : Manipulateurs, Médecins

Niveau requis : Utilisateur régulier de la station du serveur IntelliSpace Portal

Durée : 2 jours • 9h00 - 17h00

Dates (Suresnes) : ► 2019 : du 17 au 18 septembre
► 2020 : du 22 au 23 juin

Dates (En intra) : ► nous consulter

Lieu : Suresnes (92) ou en intra

Intervenant : Ingénieur d'application Philips

Nombre de participants : 6 (Suresnes)
6 (en intra)

Prix :

- Non Résidentiel : 1 914,00 € TTC
- Résidentiel : 2 065,00 € TTC
- Formation en intra : 3 648,00 € TTC



Remarque : un support de cours sera remis au participant à l'occasion du stage.

IRM SPECTROSCOPIE

Module 2

Spectroscopie IRM

OBJECTIFS

NOUVEAU PROGRAMME!

Théorie et pratique sur console de post-traitement Philips en IRM spectroscopie.



PROGRAMME

Cours théorique :

- Théorie de la spectroscopie.
- Techniques d'acquisition.
- Métabolites observables.
- Spectroscopie proton cérébrale.

Post-traitements de spectres sur console Philips :

- Monovoxel en spectroscopie proton cérébrale.
- Multivoxel 2D, 3D en spectroscopie proton cérébrale.
- Visualisation en une seule vue des résultats d'analyse spectroscopique, IRM et substance blanche dans le Multi Modality Viewer.



Public : Manipulateurs, Médecins

Niveau requis : Utilisateur régulier de la station du serveur IntelliSpace Portal

Durée : 1 jour • 9h00 - 17h00

Dates (Suresnes) : ► 2019 : 19 septembre
► 2020 : 24 juin

Dates (En intra) : ► nous consulter

Lieu : Suresnes (92) ou en intra

Intervenant : Ingénieur d'application Philips

Nombre de participants : 6 (Suresnes)
6 (en intra)

Prix :

- Non Résidentiel : 1 007,00 € TTC
- Résidentiel : 1 082,00 € TTC
- Formation en intra : 1 920,00 € TTC



Remarque : un support de cours sera remis au participant à l'occasion du stage.

IRM NEURO AVANCÉE

Module 3

Tractographie IRM et IRM Fonctionnelle

OBJECTIFS

NOUVEAU PROGRAMME!

Théorie et pratique sur console de post-traitement Philips en IRM neuro-avancée.



PROGRAMME

Formation réalisée sur des postes clients IntelliSpace Portal
Cours théorique :

- IRM du tenseur de diffusion.
- IRM fonctionnelle.

Cours Pratique Post-traitements sur console Philips :

- Tractographie, fraction d'anisotropie.
- IRM fonctionnelle.
- Visualisation et analyse d'IRM fonctionnelle BOLD off-line (IRM), inclus blocs et événements liés aux paradigmes (MR iView BOLD).
- Visualisation des fibres de la substance blanche en 3D : génération des structures fibreuses, superposition avec cartes anatomiques et fonctionnelles, sortie de films 3D.
- Cas cliniques et travaux pratiques.



Public : Manipulateurs, Médecins

Niveau requis : Utilisateur régulier de la station du serveur IntelliSpace Portal

Durée : 1 jour · 9h00 - 17h00

Dates (Suresnes) : ► 2019 : 20 septembre
► 2020 : 25 juin

Dates (En intra) : ► nous consulter

Lieu : Suresnes (92) ou en intra

Intervenant : Ingénieur d'application Philips

Nombre de participants : 6 (Suresnes)
6 (en intra)

Prix :

- Non Résidentiel : 1 007,00 € TTC
- Résidentiel : 1 082,00 € TTC
- Formation en intra : 1 920,00 € TTC



Remarque : un support de cours sera remis au participant à l'occasion du stage.

SCAN ISP

IntelliSpace

Routine CT

OBJECTIFS

Cette formation vous permettra d'optimiser votre temps de post-traitement grâce à la maîtrise des logiciels nécessaires à votre routine clinique.



PROGRAMME

- CT Viewer : Revue d'images CT, segmentation osseuse, endoscopie virtuelle.
- Recherche d'antériorité.
- MM Tumor Tracking : Suivi oncologique.
- AVA : les outils d'analyse quantitative et qualitative des vaisseaux.
- LNA : suivi des nodules pulmonaires et comparaison avec des examens précédents.
- Denta CT : planification pour l'implantologie.



Public : Manipulateurs, Médecins.

Niveau requis : Expérience sur un système CT. Utilisateur régulier de la station du serveur IntelliSpace Portal.

Durée : 1 jour · 9h00 - 17h00

Dates : ► 2018 : nous consulter
► 2019 : nous consulter

Lieu : En intra

Intervenant : Ingénieur d'application Philips

Nombre de participants : 8

Prix :

- 1 920,00 € TTC



Remarque : un support de cours sera remis au participant à l'occasion du stage.

SCAN ISP EXPERT

IntelliSpace
Portal Expert CT

OBJECTIFS

Cette formation vous permettra d'approfondir vos connaissances en post-traitements avancés.



PROGRAMME

- Perfusion cérébrale : Cartographies de perfusion et de pénombre ischémique.
- BPCO : calcul de l'emphysème.
- Liver : volumétrie hépatique et mesures des voies respiratoires.
- Colonoscopie virtuelle.



Public : Manipulateurs, Médecins.
Niveau requis : Expérience sur un système CT. Utilisateur régulier de la station du serveur IntelliSpace Portal
Durée : 1 jour • 9h00 - 17h00
Dates : ► 2019 : nous consulter
► 2020 : nous consulter
Lieu : En intra
Intervenant : Ingénieur d'application Philips
Nombre de participants : 8

Prix :
► 1 920,00 € TTC



Remarque : un support de cours sera remis au participant à l'occasion du stage.

SCAN APPLI ACQUISITION COROSCANNER

IntelliSpace Portal Applications
cardiaques CT

OBJECTIFS

Cette formation vous permettra d'approfondir vos connaissances en acquisition coroscanner.



PROGRAMME

- Partie théorique :**
- Cour sur la technique d'acquisition d'un scanner : acquisitions prospectives et rétrospectives.
 - La préparation du patient au coroscanner.
 - L'acquisition du Score Calcique.
 - L'analyse du signal ECG.

- Partie pratique :**
- Acquisition de coroscanners.



Public : Manipulateurs, Cardiologues, Radiologues
Niveau requis : Expérience sur un système CT. Utilisateur régulier de la station du serveur IntelliSpace Portal
Durée : 1 jour • 9h00 - 17h00
Dates : ► 2019 : nous consulter
► 2020 : nous consulter
Lieu : En intra
Intervenant : Ingénieur d'application Philips
Nombre de participants : 8

Prix :
► 1 920,00 € TTC



Remarque : un support de cours sera remis au participant à l'occasion du stage.

SCAN APPLI

POST TRAITEMENT COROSCANNER

IntelliSpace Portal Applications cardiaques CT

OBJECTIFS

Cette formation vous permettra d'approfondir vos connaissances en acquisition coroscanner.

PROGRAMME

Prise en main du logiciel de post-traitement Comprehensive Cardiac :

- Analyse morphologique du cœur.
- Segmentation, extraction et analyse des coronaires.
- Analyse des pontages.
- Calcul de la fraction d'éjection.

(si logiciel)

Prise en main du logiciel de post-traitement PAA :

- Extraction des veines pulmonaires.
- Mesure des ostias.

(si logiciel)

Prise en main du logiciel permettant de réaliser les différentes mesures de l'aorte pour une procédure TAVI.



Public : Cardiologues, Radiologues

Niveau requis : Maitrise CT Viewer. Connaissances en coroscanner. Utilisateur régulier de la station du serveur IntelliSpace Portal.

Durée : 1 jour · 9h00 - 17h00

Dates : ► 2019 : nous consulter
► 2020 : nous consulter

Lieu : En intra

Intervenant : Ingénieur d'application Philips

Nombre de participants : 8

Prix :
► 1 920,00 € TTC



Remarque : un support de cours sera remis au participant à l'occasion du stage.

SCAN DOSE

Optimisation de la dose et de la qualité image

OBJECTIFS

Cette formation vous permettra d'optimiser la dosimétrie ainsi que la qualité image sur votre scanner Philips.

PROGRAMME

- Cours théorique sur l'optimisation dosimétrique selon les principes ALARA (As Low As Reasonably Achievable).
- L'ensemble des paramètres, d'acquisitions et de reconstructions, sera détaillé pour mesurer l'incidence sur la qualité image CT.



Public : Manipulateurs, Médecins.

Niveau requis : Expérience sur un système CT. Utilisateur régulier de la station du serveur IntelliSpace Portal.

Durée : 1 jour · 9h00 - 17h00

Dates : ► 2019 : nous consulter
► 2020 : nous consulter

Lieu : En intra

Intervenant : Ingénieur d'application Philips

Nombre de participants : 8

Prix :
► 1 920,00 € TTC



Remarque : un support de cours sera remis au participant à l'occasion du stage.

MEDNUC ISP TEP-TDM

IntelliSpace TEP-TDM

OBJECTIFS

À l'issue de la formation, les participants seront capables de travailler avec les principaux logiciels standards en routine clinique, gérer la base de données.



PROGRAMME

Formation réalisée sur des postes clients IntelliSpace Portal

- Présentation interface.
- NM Viewer : visualiseur multi modalités, 3D SUV, Comparaison de patient, création de pages personnalisées, étude dynamique.
- CT Viewer.
- FDG, Plaques Amyloïdes.
- Tumor Tracking : logiciel de suivi des patients.
- Archivage : utilisation du répertoire patient, transfert de fichier.



Public : Manipulateurs, Médecins.
Niveau requis : Expérience sur les TEP-TDM et consoles de traitement.. Utilisateur régulier de la station du serveur IntelliSpace Portal
Durée : 2 jours · 9h00 - 17h00
Dates : > 2019 : nous consulter
 > 2020 : nous consulter
Lieu : En intra
Intervenant : Ingénieur d'application Philips
Nombre de participants : 4

Prix :
 > 3 648,00 € TTC



Remarque : un support de cours sera remis au participant à l'occasion du stage.

ICIP/ICCA CONF INIT

Configuration ICIP/ICCA Initiation

OBJECTIFS

Maîtriser les bases du système de configuration. Ces bases permettant les modifications simples de configuration.



PROGRAMME

- Principe de fonctionnement de l'outil.
- Revue des consignes indispensables à la configuration.
- Configuration des lignes (Interventions / observations)
 - Choix sur liste
 - Unité de mesure
 - Note structurée
- Configuration de l'affichage des informations et des bulles d'information.
- Création / modification de documents.
 - Feuille de surveillance
 - Formulaire
- Configuration de groupes de lignes dans les documents.
- Groupe de documents (admission, sortie, lié à une pathologie ou un traitement...).
- Impression et aspects des documents – groupes de rapports d'impression.
- Configuration du tableau de la liste des patients admis dans le service.
- Revue de la procédure dégradée (si existante).

Exercices pratiques.
Questions/réponses.



Public : Nouveaux référents et configureurs
Niveau requis : Utilisateurs ICIP/ICCA
Durée : 2 jours · 9h00 - 17h00
Dates : > 2019 : nous consulter
 > 2020 : nous consulter
Lieu : En intra
Intervenant : Ingénieur d'application Philips
Nombre de participants : 4

Prix :
 > 3 648,00 € TTC



Remarque : un support de cours sera remis au participant à l'occasion du stage.

ICIP/ICCA CONF PERFECT

Configuration
ICIP/ICCA perfectionnement

OBJECTIFS

Maîtrise complète de l'outil de configuration.



PROGRAMME

- Configuration des prescriptions médicamenteuses et non médicamenteuses.
- Configuration des médicaments.
- Configuration des préconfigurés.
- Configuration des groupes de prescription.
- Configuration des fréquences et unités de prescription.
- Configuration des documents spécifiques concernant les prescriptions et traitements.
- Configuration des sites d'apport et de pertes.
- Configuration des interventions de bilan hydrique et nutriments (apports, pertes et bilans).
- Configuration du bandeau patient et en tête de prescription.
- Configuration des règles d'affichage dans les documents.
- Mapping des appareils de chevet connectés.

Exercices pratiques.
Questions/réponses.



Public : Référents configureurs
Niveau requis : Formation à la configuration Initiation INDISPENSABLE. Utilisateurs ICIP/ICCA
Durée : 2 jours • 9h00 - 17h00
Dates : ► 2019 : nous consulter
► 2020 : nous consulter
Lieu : En intra
Intervenant : Ingénieur d'application Philips
Nombre de participants : 4

Prix :
► 3 648,00 € TTC



Remarque : un support de cours sera remis au participant à l'occasion du stage.

ICCA REP LOG

Reporting du logiciel
ICCA

OBJECTIFS

Comprendre le principe de transformation des données ICCA et l'administration via le Reporting Client. Connaître la structure de la base de reporting. Créer ses propres requêtes sur les données. Créer et diffuser des rapports via les outils SSRS.



PROGRAMME

- Architecture et transformation/Agrégation des données.
- Administration du Reporting Client.
- Base CIS Reporting DB
 - Schéma en étoile (« Star »).
 - Les vues.
 - Écriture de requêtes via SSMS.
 - Configuration ICIP, influence.
 - Tables de dimension.
 - Tables de prescriptions.
 - Tables de faits.
 - Tables d'agrégation.
- Outils SSRS.
 - Création d'un rapport via BIDS.
 - Création d'un rapport via RB3.
 - Sécurité sous SSRS.
- Bureau Personnel ICCA.
 - Rapports, Cube.



Public : Tous utilisateurs
Niveau requis : Pas de niveau particulier
Durée : 2 jours • 9h00 - 17h00
Dates : ► 2019 : nous consulter
► 2020 : nous consulter
Lieu : En intra
Intervenant : Ingénieur d'application Philips
Nombre de participants : 4

Prix :
► 3 648,00 € TTC



Remarque : un support de cours sera remis au participant à l'occasion du stage.

ISCV UTIL

Utilisateurs
ISCV

OBJECTIFS

Maîtriser les bases des outils diagnostique :
visualisation, rapport, mesures.



PROGRAMME

- Visualisation/gestion/recherche/query-retrieve des patients et examens (web viewer & écho viewer).
- Personnalisation des listes de travail.
- Personnalisation de l'interface.
- Import et export d'examens.
- Sauvegarde d'images.
- Création/modification/suppression de mesures et calculs dans un examen.
- Création d'un compte rendu d'échographie (ETT/ETO/STRESS).
- Liens/fusion/suppression d'examens.

Exercices pratiques
Questions/réponses



Public : Utilisateurs, Cardiologues

Niveau requis : Utilisateurs ISCV

Durée : 1 jour • 9h00 - 17h00

Dates : ► 2019 : nous consulter
► 2020 : nous consulter

Lieu : En intra

Intervenant : Ingénieur d'application Philips

Nombre de participants : 4

Prix :
► 1 920,00 € TTC



Remarque : un support de cours sera remis au participant à l'occasion du stage.

ISCV CONF

Configuration
ISCV 1^{er} niveau

OBJECTIFS

Maîtriser les bases des outils de configuration.
Ces bases permettant les modifications simples de configuration.



PROGRAMME

- Principe de fonctionnement des outils de configuration.
- Gestion des utilisateurs (System Administration Manager Tool).
- Création des findings codes et gestion des rapports de profil (Clinical Configuration Tool).
- Gestion des mesures et calculs (Measurement Configuration Tool).
- Modification basique du rapport.

Exercices pratiques
Questions/réponses



Public : Référénts

Niveau requis : Utilisateurs ISCV

Durée : 1 jour • 9h00 - 17h00

Dates : ► 2019 : nous consulter
► 2020 : nous consulter

Lieu : En intra

Intervenant : Ingénieur d'application Philips

Nombre de participants : 4

Prix :
► 1 920,00 € TTC



Remarque : un support de cours sera remis au participant à l'occasion du stage.

ADVANCED ANALYTICS CONF

Configuration
ADVANCED ANALYTICS (Basic)

OBJECTIFS

Maîtrise de l'outil de statistique.



PROGRAMME

- Principe de fonctionnement de l'outil de statistique.
- Utilisation des requêtes préconfigurées.
- Exportation et mise en page des statistiques.

Exercices pratiques
Questions/réponses



Public : Utilisateurs ISCV
Niveau requis : Connaissances ISCV
Durée : 1 jour · 9h00 - 17h00
Dates : ► 2019 : nous consulter
► 2020 : nous consulter
Lieu : En intra
Intervenant : Ingénieur d'application Philips
Nombre de participants : 8

Prix :
► 1 920,00 € TTC



Remarque : un support de cours sera remis au participant à l'occasion du stage.

IS PACS RAD

IntelliSpace
PACS 4.4 Radiologue

OBJECTIFS

Maîtriser l'utilisation de la solution IntelliSpace PACS 4.4.



PROGRAMME

Le programme pourra être ajusté aux besoins des utilisateurs.

- Gestion des Droits Administrateur Radiologue.
- Préférences Radiologue Gestion des Patients et Examens.
- Gestion des Préférences Utilisateurs Spécifiques Radiologie.
- Gestion des examens.
- Interprétation des examens.
- Outils 2D – Protocoles d'affichages.
- Volume Vision – Outils volumiques – Protocoles d'affichages.
- Accès Plug In.
- Workflow Layer – Communication Interne.



Public : Radiologues
Niveau requis : Interprétation d'examens radiologiques
Durée : 1 jour (2 sessions de 4h00)
Dates : ► 2019 : nous consulter
► 2020 : nous consulter
Lieu : En intra
Intervenant : Ingénieur d'application Philips
Nombre de participants : 8

Prix :
► 1 920,00 € TTC



Remarque : un support de cours sera remis au participant à l'occasion du stage.

PACS ISP AD

IntelliSpace
PACS 4.4 Administrateur

OBJECTIFS

Maîtriser l'administration de la solution IntelliSpace PACS 4.4.



PROGRAMME

Le programme pourra être ajusté aux besoins des utilisateurs

- Compréhension et Utilisation de l'IntelliSpace Pacs Web Administration.
 - Gestion des utilisateurs
 - Gestion des Groupes – Droits – Rôles...
- Compréhension et Gestion des exceptions.
- Utilisation – Configuration de l'application IntelliSpace Pacs pour transmission des connaissances sur site.



Public : Administrateur Pacs, Référents Pacs Service de Radiologie

Niveau requis : Connaissance du Workflow Imagerie. Connaissance de la Gestion. Utilisateurs Site

Durée : 1 jour (2 sessions de 4h00)

Dates : > 2019 : nous consulter
> 2020 : nous consulter

Lieu : En intra

Intervenant : Ingénieur d'application Philips

Nombre de participants : 8

Prix :

> 1 920,00 € TTC



Remarque : un support de cours sera remis au participant à l'occasion du stage.





Renseignements pratiques

COMMENT VOUS RENDRE À L'IFM ?



Une situation géographique privilégiée

Situé en bordure de Paris, l'IFM est facilement accessible grâce à de multiples possibilités de transports.

LES TRANSPORTS

Quelques exemples de parcours :

GARE D'AUSTERLITZ

Temps estimé : 45mn

Chemin piéton jusqu'à Gare de Lyon (10 min. à pieds)

Arrêt La Défense

Arrêt Suresnes-Belvédère

Temps estimé : 40mn

Arrêt La Défense

Arrêt Suresnes-Belvédère

GARE MONTPARNASSE

Temps estimé : 40mn

Arrêt Porte de Versailles

Arrêt Suresnes-Belvédère

GARE DU NORD

Temps estimé : 40mn

Gare du Nord - Magenta > Hausmann Saint-Lazare

Transilien SNCF : Arrêt Suresnes-Mont-Valérien

GARE DE L'EST

Temps estimé : 40mn

Arrêt Châtelet-les-Halles

Arrêt La Défense

Arrêt Suresnes-Belvédère

AÉROPORT D'ORLY

Temps estimé : 1h30

AVEC ORLYBUS

OrlyBus > Place Denfert-Rochereau (30mn)

> Charles de Gaulle Étoile (30mn)

> La Défense (10mn)

Arrêt Suresnes-Belvédère

AVEC ORLYVAL

> Antony (8mn)

> Châtelet-les-Halles (25mn)

> La Défense (15mn)

Arrêt Suresnes-Belvédère

AVEC LE BUS DIRECT

> Place de l'Étoile (45mn)

> La Défense (10mn)

Arrêt Suresnes-Belvédère

AÉROPORT CHARLES DE GAULLE ROISSY

Temps estimé : 1h30

AVEC LE BUS DIRECT

> Étoile - Porte Maillot (34mn)

> La Défense (10mn)

Arrêt Suresnes-Belvédère

OU

> Gare de Lyon (44mn)

> La Défense (15mn)

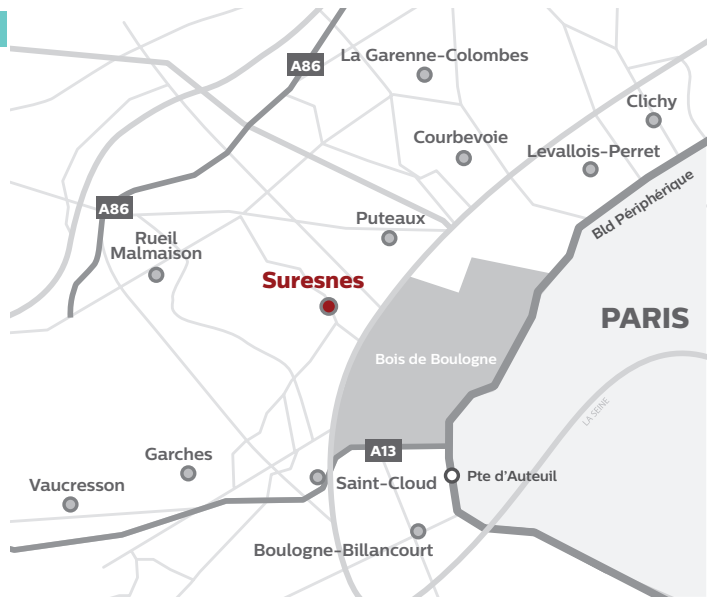
Arrêt Suresnes-Belvédère

BUS

- BUS 93** Suresnes - De Gaulle - Invalides
- BUS 144** La Défense - Rueil-Malmaison RER
- BUS 175** Porte de Saint-Cloud - Gabriel Péri - Asnières-Gennevilliers
- BUS 241** Rueil-Malmaison RER - Porte d'Auteuil
- BUS 244** Porte Maillot - Rueil-Malmaison RER

544 - Autobus Suresnois

(Circuits Plateau Nord - République - Belvédère - Marché Édouard Vaillant)

**VENIR EN VOITURE**

- Avec votre GPS : 48.872752, 2.228976
- Parking gratuit disponible de 6h00 à 21h00 situé au 33 rue de Verdun
- Demandez l'accès par l'interphone
- Vous trouverez plus facilement de la place aux 3^e et 4^e sous-sols.
- Les places rouges sont en principe réservées aux visiteurs.
- Rejoignez le hall d'accueil par la sortie piéton « Hall EST » vers le bas du parking.

NOS STAGES À L'IFM SE DÉROULENT À L'ADRESSE SUIVANTE :

33 rue de Verdun
92156 SURESNES

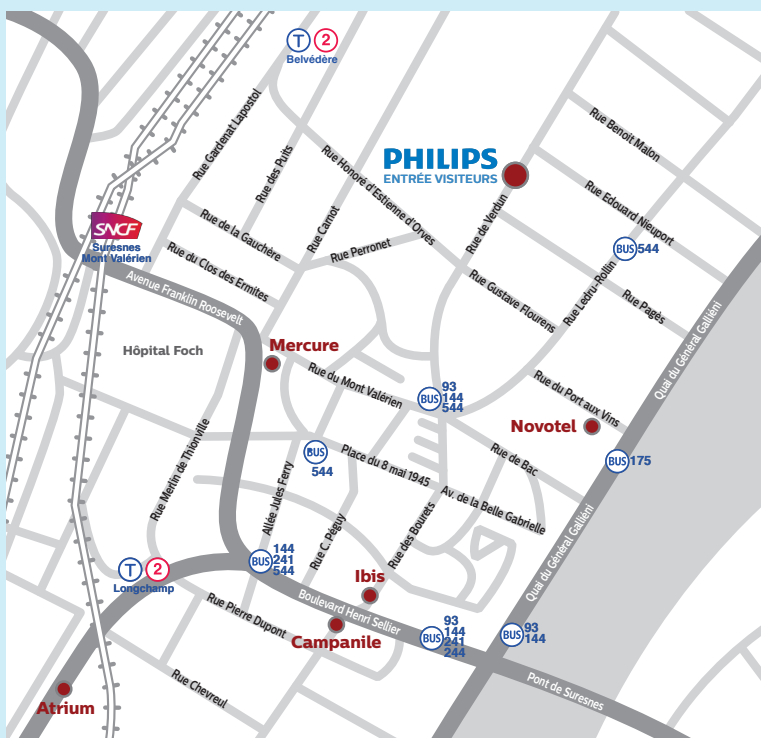
Isabelle DEBRET
Tél : 01 47 28 11 35

Email : isabelle.debret@philips.com

Site : www.philips.fr/IFM

HÔTELS À PROXIMITÉ

De multiples possibilités d'hébergement :

**ATRIUM**

68-72 Boulevard Henri Sellier
Tél : 01 42 04 60 76

CAMPANILE

15 Boulevard Henri Sellier
Tél : 01 58 47 55 66

IBIS

6, rue des Bourets
Tél : 01 45 06 44 88

MERCURE

30, avenue du Général de Gaulle
Tél : 01 45 06 15 52

NOVOTEL

7, rue du Port aux Vins
Tél : 01 40 99 00 00

Conditions générales de formation Philips France Commercial

1- CHAMP D'APPLICATION

Les présentes conditions générales de formation ont pour objet de définir les conditions dans lesquelles Philips fournit des prestations de formation. Philips peut y apporter toute modification qu'il estime nécessaire, à tout moment. Le cas échéant, Philips informera tout participant à une formation n'ayant pas encore eu lieu au jour de modification des conditions générales

2- INSCRIPTIONS

- 2.1 Toute demande d'inscription doit être adressée par téléphone ou par écrit à l'Institut de Formation Médicale, tel qu'indiqué sur le devis ou la brochure d'information communiquée par Philips.
- 2.2 Les demandes d'inscription par téléphone ne donnent lieu qu'à réservation provisoire. Elles n'acquiescent un caractère définitif qu'à compter de la réception par Philips d'un bulletin d'inscription dûment complété et signé ou d'une commande écrite signée comportant le nom du participant, le titre, la date et le prix du cours, le nom, l'adresse et le cachet de la société ou de l'organisme à facturer.
- 2.3 En signant le bulletin d'inscription ou la commande, le participant reconnaît avoir pris connaissance des conditions générales de formation et déclare y adhérer sans réserve.
- 2.4 L'inscription sera considérée comme définitive dès l'envoi d'une convocation par Philips au participant.
- 2.5 Les inscriptions sont acceptées dans la limite des places disponibles.

3- DÉROULEMENT DU STAGE

- 3.1 Les dates, les horaires et la durée de la formation sont communiqués dans les brochures d'information éditées par Philips. Philips se réserve la possibilité de reporter la date de la formation.
- 3.2 Les supports de cours remis par Philips sont compris dans les frais de participation.
- 3.3 Philips se réserve le droit de modifier ou d'adapter le programme des stages en fonction de l'évolution de la technologie.

4- PRIX DES STAGES

- 4.1 Les prix couvrent les frais d'animation et la fourniture des supports de cours, ainsi que les frais d'hébergement et de restauration pour les stages en option résidentielle.
- 4.2 Les prix figurant sur les brochures d'information ont un caractère indicatif et à ce titre sont susceptibles d'être réajustés unilatéralement par Philips.
- 4.3 Les prix communiqués trente (30) jours avant le déroulement du stage de formation sont fermes et non révisables et sont indiqués toutes taxes comprises.

5- CONDITIONS DE PAIEMENT

- 5.1 Le paiement s'effectue par virement à réception de facture, ou par mandat administratif pour les établissements publics.
- 5.2 Toute somme non payée à l'échéance conformément à l'article 5.1 sera majorée de pénalités de retard s'élevant à trois fois le taux d'intérêt légal (plus taxes) en vigueur à ladite date, sans préjudice de tous dommages et intérêts. S'ajoutera aux pénalités de retard l'indemnité globale et forfaitaire de 40 € pour frais de recouvrement, hors champ de la TVA, telle que prévue par l'article D 441-5 du code de commerce.

6- ANNULATION

- 6.1 Philips se réserve la possibilité d'annuler un stage dans le cas où le nombre de participants serait insuffisant ou pour toute autre raison, notamment d'ordre logistique, et s'engage à en informer les personnes inscrites avant la date prévue du stage.

- 6.2 Toute demande d'annulation par le participant doit être notifiée par écrit à Philips.
- 6.3 L'inscription annulée par le participant moins de 5 jours ouvrés avant le début du stage, quel qu'en soit le motif, donnera lieu à une facturation totale de la prestation annulée.
- 6.4 Toute annulation du participant intervenant entre 15 jours ouvrés et 5 jours ouvrés avant le début du stage donnera lieu à une facturation de 40% du prix de la prestation annulée.

7- PROPRIÉTÉ INTELLECTUELLE-CONFIDENTIALITÉ

- 7.1 Le participant s'engage à respecter la confidentialité attachée aux informations internes à Philips quel qu'en soit le support.
- 7.2 Philips conserve l'intégralité des droits de propriété intellectuelle attachés aux informations communiquées à l'occasion des stages et aux supports de cours.
- 7.3 Toute captation, reproduction, modification ou divulgation à des tiers, pour quelque raison et sous quelque forme que ce soit, de tout ou partie des informations obtenues à l'occasion du stage, est interdite sans l'accord préalable exprès de Philips.

8- LIMITATION DE RESPONSABILITE

- 8.1 Le participant reconnaît que pour certains stages, un niveau de connaissances ou une expérience technique particulière peuvent conditionner l'assimilation satisfaisante de l'enseignement dispensé.
- 8.2 Le participant dégage Philips de toute responsabilité pour le cas où le stage de formation ne répondrait pas à ses attentes.
- 8.3 Philips se dégage de toute responsabilité concernant les coûts et dommages directs ou indirects consécutifs à l'annulation d'un stage ou à son report à une date ultérieure.

9- DIVERS

- 9.1 Force majeure : les obligations des parties sont suspendues en cas de force majeure. Sont notamment considérées comme cas de force majeure toutes les situations imprévisibles, irrésistibles et extérieures aux parties telles que définies par la jurisprudence française.
- 9.2 Renonciation : le fait pour Philips de ne pas se prévaloir de l'une quelconque des présentes stipulations ne signifie pas que Philips y renonce définitivement.
- 9.3 Droit applicable - Attribution de juridiction : les présentes conditions générales sont soumises au droit français. Les parties s'engagent, en cas de difficultés dans l'exécution du contrat et préalablement à toute procédure judiciaire, à rechercher un règlement amiable à leur différend. Pour tout litige susceptible de survenir en rapport avec les présentes conditions générales, attribution expresse de juridiction est faite aux Tribunaux de Nanterre, y compris en matière de référé et de pluralité de défendeurs.
- 9.4 Les informations des participants, telles que leurs noms et coordonnées, dont Philips est destinataire, font l'objet d'un traitement informatique destiné à la gestion des stages de l'IFM et sont conservées pendant une durée de 6 ans. Conformément à la législation en vigueur relative à la protection des données personnelles, et notamment au règlement européen 2016/679, les participants bénéficient d'un droit d'accès, de rectification, de limitation du traitement, ainsi qu'un droit d'effacement et d'opposition pour des motifs légitimes aux informations les concernant, qu'ils peuvent exercer en s'adressant à : privacy@philips.com.

BON DE COMMANDE DE FORMATION

Dès réception du bon de commande, une convention de formation vous sera envoyée.
Seul le retour de celle-ci constitue une inscription définitive.

VOTRE ÉTABLISSEMENT

Établissement :
Adresse :
Code postal : Ville :
Adresse de facturation si différente :
Numéro de siret : Code UF/Service :
Code postal : Ville :

Adhérent ANFH : oui non
Responsable Formation :
Nom : Prénom :
Téléphone : Email :

PARTICIPANT À LA FORMATION

Nom : Prénom :
Téléphone : Email :
Fonction :

Nom : Prénom :
Téléphone : Email :
Fonction :

Intitulé de la formation :
Référence :
Dates :
Résidentiel : oui non
Nombre de participants :

Montant TTC : Montant total TTC :

Toute commande de formation passée auprès de Philips France Commercial est soumise aux conditions générales figurant au verso.

CACHET

DATE

SIGNATURE

Un bon de commande par stage

Nom et qualité du signataire :

BON DE COMMANDE À RETOURNER À :

Philips France Commercial
Institut de Formation Médicale

Isabelle DEBRET
33 rue de Verdun - CS60055
92156 SURESNES CEDEX

Tél. : 01 47 28 11 35
Email : isabelle.debret@philips.com



Quelques questions à propos de nos formations ?

Vous trouverez ci-après quelques réponses aux questions qui nous sont posées le plus fréquemment. Cependant, n'hésitez pas à nous appeler au **01 47 28 11 35**.

QUE COMPREND L'OPTION RÉSIDENTIELLE ?

Plus particulièrement destinée à nos clients de Province, elle leur offre une prestation complète :

- Frais pédagogiques,
- Repas,
- Pausés.
- Chambre et petit déjeuner :
 - Si la formation débute le matin, la nuit précédente et le dîner à l'hôtel sont inclus,
 - Si la formation débute à 14 heures elle ne l'est pas, de même que le repas précédent la première demi-journée du cours. Si la formation se termine à 14 heures, le dernier déjeuner est compris,
 - Les chambres doivent être libérées le matin du dernier jour,
 - Les dépenses personnelles (téléphone, bar, etc.....) sont à régler directement par les participants à l'hôtel avant leur départ.

QUE COMPREND L'OPTION NON RÉSIDENTIELLE ?

- Cette formule, plus adaptée à nos clients de la Région Parisienne, comprend :
- Les frais pédagogiques,
- Les repas de midi, sauf le premier repas si le cours débute à 14 heures,
- Si le cours se termine à 14 heures, le dernier déjeuner est inclus,
- Pausés.

LE COÛT DE CES FORMATIONS PEUT-IL ÊTRE IMPUTÉ SUR LE BUDGET FORMATION DE MON ÉTABLISSEMENT ?

- Bien entendu puisque Philips France Commercial est déclaré organisme de formation sous numéro 11.92.13565.92. Nous vous ferons parvenir une convention de formation.

PLUSIEURS FORMATIONS BIOMÉDICALES PRÉPARENT LES PARTICIPANTS À LA « MAINTENANCE DE DEUXIÈME NIVEAU » QUE RECOUVRE CE TERME ?

- Sa définition se réfère à la norme française FDX60-010. Elle désigne les opérations de maintenance pouvant être réalisées par un personnel formé utilisant les procédures contenues dans les manuels techniques pour les vérifications, réglages et réparations par échange standard de sous-ensemble. Le troisième et le quatrième niveau peuvent être couverts par certains stages.

VOS PROGRAMMES SONT-ILS DÉFINITIFS ?

- Nos programmes sont établis à l'avance ; de ce fait Philips se réserve le droit de les modifier afin de tenir compte des évolutions technologiques et des nouveaux textes réglementaires.

COMBIEN DE STAGIAIRES ACCÉPTEZ-VOUS PAR STAGE ?

- Les cours REP et BIO accueillent entre 5 à 12 stagiaires,
- Les cours SCAN accueillent entre 8 et 10 stagiaires,
- Les cours ECHO accueillent entre 5 à 10 stagiaires

Toutefois, Philips se réserve le droit d'annuler un stage si le nombre de participants est insuffisant.

OÙ LES COURS SE DÉROULENT-ILS ?

En règle générale, les cours se déroulent dans notre Centre de Formation à Suresnes.

POUVEZ-VOUS ORGANISER DES FORMATIONS SUR SITE DANS NOTRE ÉTABLISSEMENT ?

- Plusieurs formes peuvent s'adapter au mieux à vos besoins :
- Cours extrait du catalogue, réalisé en vos locaux pour la totalité de votre équipe (en particulier les stages des séries « BIO » et « REP »),
 - Programme spécifique élaboré sur mesure avec vous et organisé en vos locaux ou à l'extérieur

Nous réaliserons une étude à la suite de votre demande.

DU MATÉRIEL ET DES BROCHURES TECHNIQUES SONT-ILS MIS À DISPOSITION DES PARTICIPANTS ?

Oui, notamment pour tous les cours REP et SCAN. En ce qui concerne la maintenance et le dépannage, le manuel technique (en anglais) qui peut être fourni optionnellement dès la livraison du matériel (sous format papier ou électronique) sert de référence ; ces documents ne font donc pas partie de la prestation de formation mais sont mis à disposition pendant la durée du stage

FOURNISSEZ-VOUS UN SUPPORT DE COURS ?

Pour toutes les formations, un support de cours est remis aux participants par l'animateur.

QUELLES SONT LES CONSÉQUENCES SI J'ANNULE MA PARTICIPATION À UNE FORMATION ?

- Toute annulation du participant intervenant entre 15 jours ouvrés et 5 jours ouvrés avant le début du stage donnera lieu à une facturation de 40% du prix de la prestation annulée.
- Pour être valable toute annulation doit être notifiée par écrit (courrier simple ou email).

LES PARTICIPANTS REÇOIVENT-ILS UNE HABILITATION ?

Philips délivre une attestation de présence personnalisée à l'issue de chaque stage. L'habilitation relève de l'établissement qui emploie le participant.

CONDITIONS GÉNÉRALES DE FORMATION

Le client reconnaît avoir pris connaissance des conditions générales de formation Philips au verso du bon de commande joint et au présent catalogue et déclare y adhérer sans réserve.



©2019 Philips, tous droits réservés.

Philips se réserve le droit d'apporter des modifications aux caractéristiques et/ou d'interrompre la production de tout produit, à tout moment, sans obligation de préavis et ne pourra être tenue pour responsable de toute conséquence résultant de l'utilisation de cette publication.

Imprimé en France - Catalogue IFM - Juin 2019

Philips France Commercial
Activité Health Systems

811 847 243 RCS Nanterre

S.A.S.U. au capital de 3 100 000€

Siège Social : 33 rue de Verdun - CS60055

92156 - Suresnes

www.philips.fr