

PHILIPS

Formation



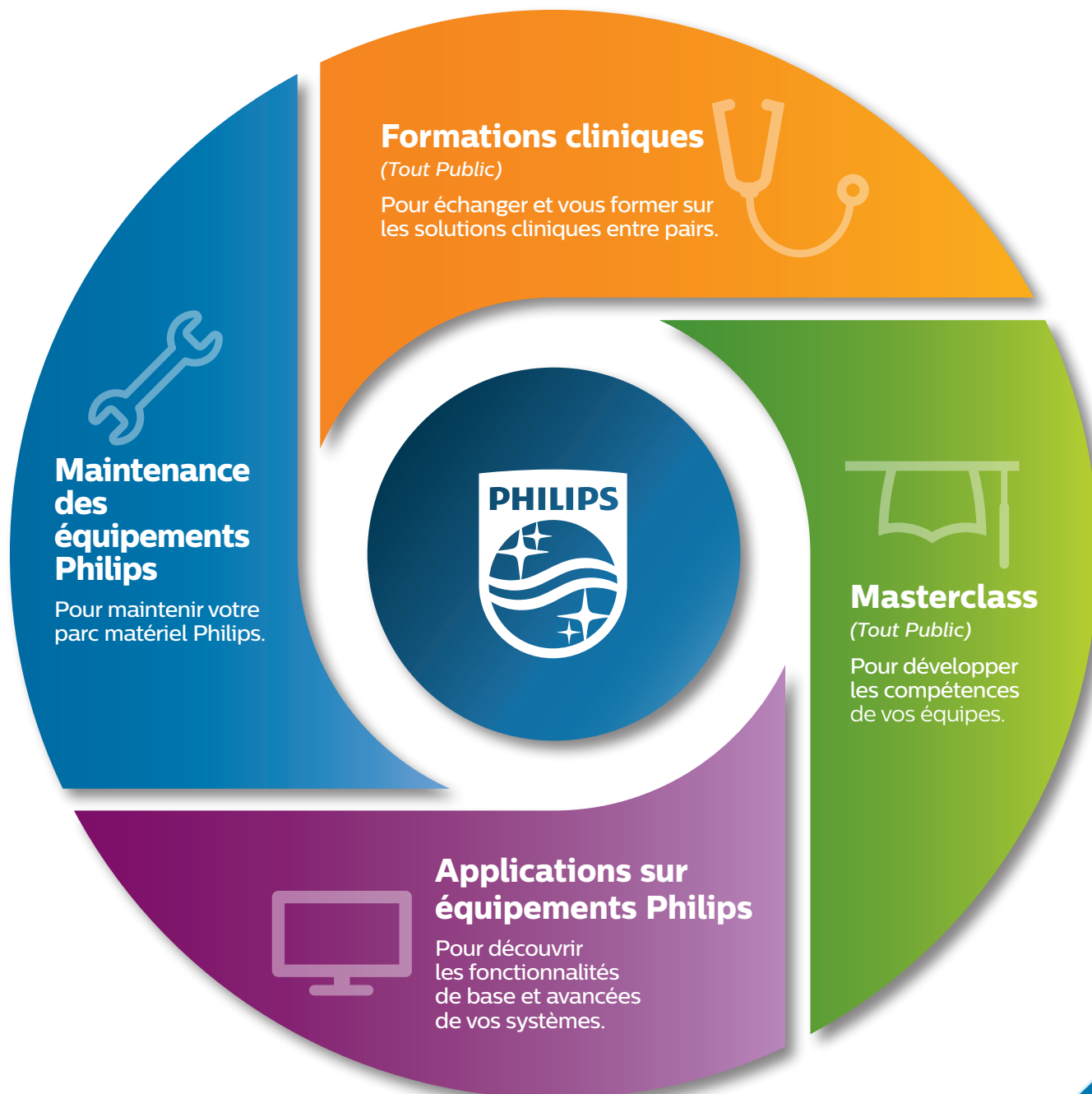
Institut de **Formation Médicale**

Programme

Septembre 2019 – Décembre 2020

Philips France

Votre partenaire formation depuis 39 ans !



Nous vous invitons à visiter notre site et à nous contacter pour toute demande de renseignement :

Isabelle DEBRET
Tél : 01 47 28 11 35
Email : isabelle.debret@philips.com
Site : www.philips.fr/IFM

Numéro de déclaration d'activité : 11 92 13565 92
Certifié DATADOCK

Vous pouvez également suivre l'actualité de l'IFM sur linkedin « le club IFM ».



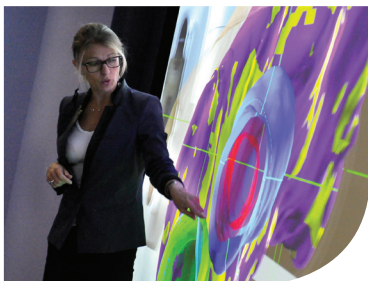
Nos partenaires en formation :

L'INSTN et FOCH SANTÉ s'associent avec Philips pour vous proposer des formations innovantes dans les applications nucléaires et de simulation.

Vous pouvez également commander certaines de nos formations sur [I N V I V O X](https://invivox.com) : <https://invivox.com>

instn

Le développement des applications nucléaires au service de la santé.



L'INSTN est un établissement d'enseignement supérieur et un organisme de formation continue administré par le CEA. L'INSTN accompagne ses partenaires et apprenants dans le domaine des applications nucléaires pour la santé, du nucléaire industriel et des énergies renouvelables. Pour mener à bien ses activités, l'Institut s'appuie notamment sur les recherches et savoir-faire développés au CEA, notamment en matière d'imagerie médicale, de thérapie et de radioprotection associée.

L'INSTN est membre de la CGE (Conférence des Grandes Écoles) et centre partenaire de l'AIEA (Agence Internationale de l'Énergie Atomique). L'INSTN est également adhérent du réseau French Healthcare et membre de France Life Imaging.



Jamais la 1^{ère} fois sur un patient.



Cette recommandation de l'H.A.S, élevée au rang de doctrine, demeure à ce jour la meilleure manière de qualifier les avantages des techniques de simulation en santé. Un objectif avant tout éthique ayant pour vertus primordiales le bien-être du patient et l'amélioration de la qualité des soins grâce à un renforcement significatif de la formation des professionnels de santé. Simuler en santé, c'est recréer des situations réalistes en prenant appui sur un matériel susceptible de se rapprocher le plus possible de la réalité médicale.

L'institut Foch Santé Formation, fruit d'une collaboration entre l'hôpital Foch et sa fondation, est un institut de formation continue rattaché à un établissement de santé. Combinant 600 m² de salles et plateaux techniques, il dispose d'un centre de simulation ultra moderne, équipé de mannequins haute-fidélité, d'un système vidéo dédié et d'arrivées de fluides médicaux.

Retrouvez ces formations en page 7.



Quelques témoignages sur nos formations techniques



«Très bonne formation pour débiter dans le métier du biomédical, excellente visite de la plateforme support technique téléphonique.»



Anthony LE TOHIC
Centre Hospitalier de Blois.

A suivi le stage BIO 2000
Formation biomédicale de base.

«Très bonne formation qui a entièrement répondu à mes attentes, le formateur est bon pédagogue et très bon animateur, toujours disponible, technicien qui connaît parfaitement le matériel. Démontage complet de l'appareil, révision préventive effectuée et support de cours complet. Formation à recommander.»

Yann MAZARD
Centre Hospitalier Universitaire Saint-Étienne.

A suivi le stage REP 104
Maintenance des défibrillateurs

«Formateur très compétent, à l'écoute du groupe. Il y a un bon équilibre entre la théorie et la pratique. Cette formation m'a permis d'intervenir avec plus d'assurance et de pertinence sur nos centrales. Je recommande cette formation.»



Jonathan SCHOEMACKER
Centre Hospitalier de Dunkerque.

A suivi le stage REP 451
Maintenance des postes centraux PIICiX.

«Très grande disponibilité du formateur. Très très bon accueil au sein de la société.»



Ludovic AVOYNE
Centre Hospitalier de Caen.

A suivi le stage REP 251
Maintenance des moniteurs Intellivue.

«Formation très intéressante grâce au formateur qui a su allier partie théorique et pratique de façon homogène.»



Karl JUNCA
Groupe Hospitalier La Rochelle.

A suivi le stage REP 451
Maintenance des postes centraux Intellivue PIICiX.

«Très bonnes parties pratiques, très bon rappel sur la physio, très bonnes animations et gestion du groupe»



Stéphane DEVILLE
C.H.R.U de Nancy
Hôpital Central de Nancy.

A suivi le stage BIO 2000
Formation biomédicale de base.



Masterclass



NOUVEAU!	L'INTELLIGENCE ARTIFICIELLE EN SANTÉ	Principes généraux et applications de la théorie à la pratique	4
	BIO INFORMATIQUE	Initiation aux réseaux informatiques hospitaliers	5
	ING INFORMATIQUE	L'informatique hospitalière	5
	CYBER SÉCURITÉ	Les fondamentaux en Cyber Sécurité	6
	DEV SPU & TSE	Comprendre la Sécurité Patient Utilisateurs (SPU) et les Tests de Sécurité Électrique (TSE)	6
	DEV FDF	Formation de formateurs	7
	DEV FDF SIMU	Formation de formateurs en simulation en santé	7
	BIO 2000	Formation biomédicale de base	8
	BIO 101	Clefs pour le biomédical	10
	BIO 201	Techniques de monitoring	10
	ECHO 2000	Formation de base à l'échographie	11
	INF 2000	Formation Infirmiers(ères), Aide soignants(es)	12
	ACC 103	La démarche qualité au sein du service biomédical	12
	ACC 104	La méthode AMDEC pour l'analyse des risques au service biomédical	13
	ACC 9000	Le Système de Management de la Qualité de votre service biomédical - Cycle Formation-Action	13
	OPTI SERVICE	Optimisez le fonctionnement de votre service avec le Lean management	14
	OPTI LEAN	Mettre en œuvre et optimisez le fonctionnement de votre service avec le Lean management	14

Renseignements pratiques	27
Conditions générales de formation.....	29
Quelques questions à propos de nos formations	31



L'INTELLIGENCE ARTIFICIELLE EN SANTÉ

Principes généraux et applications

de la théorie à la pratique

NOUVEAU!

OBJECTIFS

- Situer l'Intelligence Artificielle dans son contexte historique et faire un état de l'art des derniers développements de l'IA dans le domaine de la santé.
- Positionner les différentes approches du domaine de l'IA : Algorithmes vs. Modèles, Apprentissage, Radiomique, Réseaux de neurones et Apprentissage profond, Apprentissage non supervisé.
- Connaître les enjeux et limitations de l'IA en santé : accès aux données, fiabilité et qualité des données, validation et problèmes de biais, aspects éthique et responsabilité.
- Comprendre en quoi l'IA peut améliorer la prise en charge des patients (médecin augmenté, collecte et utilisation des données).
- Organiser un service ou un établissement complet pour tirer parti du potentiel de l'IA (optimisation opérationnelle, valorisation des données, recherche et partenariats).



PROGRAMME

Principes

- Dates et événements clés dans l'explosion de l'IA.
- Principales techniques d'IA : des algorithmes aux réseaux de neurones, apprentissage supervisé vs non-supervisé, entraînement, validation et mesures de performance.
- Apprendre à distinguer capacités surhumaines et intelligence, prédire vs comprendre.

Usages

- Marché de l'IA en santé, les principales catégories d'usage.
- État de l'art de la recherche en IA et exemples de résultats.
- Applications pratiques à court et moyen terme, les nouveaux usages.

Enjeux

- Accès aux données : protection des données et des droits des personnes.

- Fiabilité des données : qualité et curation, données partielles, reproductibilité et généralisation.
- Enjeux éthiques : biais des données, transparence et explicabilité des modèles et algorithmes, responsabilité et contrôle.
- Chaîne de valeur de la donnée : patient, médecin, établissement, industriel, état, etc.

Perspectives pratiques

- Médecin augmenté, comment intégrer au mieux l'IA dans la pratique médicale.
- Pilotage par les données, de l'optimisation opérationnelle à l'amélioration des indicateurs de santé.
- Approche industrielle de l'IA, mettre en place un processus contrôlé de bout en bout : collecte et annotation, entraînement et validation, déploiement et évaluation.



Public : Directeurs et Cadres Hospitaliers, Directeurs et Ingénieurs Informatiques (DSI), Ingénieurs biomédicaux souhaitant comprendre comment l'IA peut répondre aux enjeux de la santé de demain (stratification des risques et orientation des parcours patients, « Population Health Management », « Value-Based Care », etc.). Médecins et Internes souhaitant comprendre l'impact de l'IA en imagerie, le concept de médecin augmenté (Radiologues, Médecins Nucléaires, Cardiologues, etc.)

Niveau requis : Pas de niveau particulier

Durée : 1 jour • 9h00 - 17h00

Dates : ► 2019 : 14 octobre

► 2020 : 2 avril
12 octobre

Lieu : Suresnes (92)

Intervenant : Directeur Hub AI Paris et Activités Recherche de Philips France

Nombre de participants : 12

Prix par personne :

► Non Résidentiel : 1 007,00 € TTC ► Résidentiel : 1 082,00 € TTC



Remarque : un support de cours et un certificat de suivi de stage seront remis au participant à l'occasion du stage.



BIO INFORMATIQUE

Initiation aux réseaux
informatiques hospitaliers



OBJECTIFS

Ce cours permettra aux techniciens biomédicaux d'avoir une introduction sur les réseaux. Cette formation permettra :

- de disposer d'une approche « santé »,
- d'identifier les problèmes des flux de données,
- de connaître et comprendre la terminologie,
- d'avoir une base pratique.



PROGRAMME

Jour 1

- La santé en France – Système d'Information Hospitalier (SIH).
- Introduction aux réseaux : généralités.
- Introduction aux réseaux : histoire, terminologie, standards, topologies.
- Modèle OSI : présentation du modèle à 7 couches.
- TCP / IP : aperçu du modèle, comparaison OSI vs TCP / IP.
- Support de transmission : couche physique, câbles et connecteurs.
- Caractéristiques de base de Wireless : protocole 802.11x, le matériel, la configuration du réseau et les contraintes.
- Périphériques réseau : concentrateurs, commutateurs et routeurs.

Jour 2

- Fonctionnalité de TCP / IP : IPv4, Subnet Masks, adressage spécial, CIDR, NAT, DHCP, DNS, présentation IPv6.
- Dépannage avec TCP / IP Utilitaires : ipconfig, PING, TRACERT, ARP, NETSTAT, NSLOOKUP.
- Travaux pratiques.



Public : Techniciens biomédicaux

Niveau requis : Pas de niveau particulier

Durée : 2 jours • 9h00 - 17h00

Dates : ➤ 2019 : du 1 au 2 octobre
➤ 2020 : du 13 au 14 mai
du 13 au 14 octobre

Lieu : Suresnes (92)

Intervenant : Consultant Philips

Nombre de participants : 8

Prix par personne :

- Non Résidentiel : 1 914,00 € TTC
- Résidentiel : 2 065,00 € TTC



Remarque : un support de cours et un certificat de suivi de stage seront remis au participant à l'occasion du stage.

ING INFORMATIQUE

L'informatique
hospitalière

OBJECTIFS

Ce cours permettra aux ingénieurs biomédicaux d'avoir une introduction sur les institutions régaliennes et le Système d'Information Hospitalier (SIH), cette formation permettra :

- de disposer d'éléments économiques du secteur « santé »,
- de dialoguer avec la direction informatique de l'établissement,
- de dialoguer des solutions informatiques avec les unités de soins,
- de comprendre la terminologie autour du SIH.



PROGRAMME

- La santé en France, le marché, historique.
- Le Système d'Information Hospitalier (SIH), typologie d'informatisation.
- Acteurs constitutifs d'un SIH, fournisseurs de progiciel de santé.
- Structure de santé, DGOS, ASIP, ARS, GCS, CHT, GHT Terminologies.
- WorkFlow de la donnée Médicale, la notion d'archive neutre (VNA) Vendor Neutral Archive.
- Gestion de la donnée médicale, stockage et archivage, calcul d'un espace disque pour les images médicales.
- Plan Hôpital Numérique : pré-requis.
- Hébergeurs de Données de Santé (HDS).
- Modèle médico-économique.



Public : Ingénieurs biomédicaux

Niveau requis : Pas de niveau particulier

Durée : 1 jour • 9h00 - 17h00

Dates : ➤ 2019 : 4 octobre
➤ 2020 : 15 octobre

Lieu : Suresnes (92)

Intervenant : Consultant Philips

Nombre de participants : 8

Prix par personne:

- Non Résidentiel : 1 007,00 € TTC
- Résidentiel : 1 082,00 € TTC



Remarque : un support de cours et un certificat de suivi de stage seront remis au participant à l'occasion du stage.



CYBER SÉCURITÉ

Les fondamentaux
en **Cyber Sécurité**

OBJECTIFS

Sensibiliser et informer les directions générales et opérationnelles sur la cyber sécurité. Partager les notions de cyber sécurité avec les équipes opérationnelles pour la mise en place d'une bonne stratégie de sécurité de l'information. Prendre les bonnes décisions en termes de politique de sécurité. Pouvoir anticiper les risques de sécurité. Savoir gérer les événements de sécurité. Être en conformité avec la législation.



PROGRAMME

Les fondamentaux de la cyber sécurité.

- Qu'est-ce que la cyber sécurité.
- Panorama des menaces.
- Organismes, normes et standards.

Exigences de sécurité.

- Critères communs (DICT).
- Analyse du risque.
- Gestion du risque.

Stratégies de sécurité.

- Structure de gouvernance.
- Périmètre de sécurité.
- Stratégie de cyberdéfense.
- Prévention et hygiène sécuritaire.



Public : Direction Générale de petits et moyens établissements de santé - Responsable informatique - Ingénieurs Biomédicaux - Collaborateurs en charge du Système d'Information

Niveau requis : Pas de niveau particulier

Durée : 1 jour • 9h00 - 17h00

Dates : ► 2019 : 3 octobre
17 décembre
► 2020 : 12 mai
3 novembre

Lieu : Suresnes (92)

Intervenant : Consultant Philips

Nombre de participants : 8

Prix par personne :

- Non Résidentiel : 1 007,00 € TTC
- Résidentiel : 1 082,00 € TTC



Remarque : un support de cours et un certificat de suivi de stage seront remis au participant à l'occasion du stage.

DEV SPU & TSE

Comprendre la Sécurité Patient Utilisateurs (**SPU**) et les Tests de Sécurité Électrique (**TSE**)

NOUVEAU PROGRAMME!

OBJECTIFS

Comprendre les réglementations et les normes sur les Dispositifs Médicaux pour réduire les risques pour le patient et les utilisateurs. Connaître les normes sur les tests de sécurité électrique et les recommandations des fabricants.



PROGRAMME

Sécurité électrique en milieu hospitalier.

- Les dispositifs médicaux dans les années 60...
- Risques électriques et effets physiologiques.
- Norme IEC 60601-01.
- La partie flottante.
- Les types B/BF/CF, les mesurages et les valeurs admissibles.
- Norme C15-211.
- Le marquage CE (classification Ia et IIb).
- L'environnement patient norme IEC 606-1-1.
- Les tests de sécurité électrique : mise en service, récurrent, réparation : norme IEC 62353.
- Recommandation des fabricants concernant les tests de sécurité électrique.

Atelier : mise en application des acquis sur un testeur de sécurité électrique.



Public : Agents techniques, Électriciens, Techniciens biomédicaux

Niveau requis : Stage BIO 101 ou BIO 201 ou BIO 201 ou BIO 2000

Durée : 1,5 jour

J1 : 13h30 - 17h00 / J2 : 9h00 - 17h00

Dates : ► 2020 : du 23 au 24 juin

Lieu : Suresnes (92)

Intervenant : Consultant Philips

Nombre de participants : 12

Prix par personne :

- Non Résidentiel : 1 518,00 € TTC
- Résidentiel : 1 639,00 € TTC



Remarque : un support de cours et un certificat de suivi de stage seront remis au participant à l'occasion du stage.



DEV FDF

Formation
de **formateurs**

OBJECTIFS

Initiation à mener les étapes d'une formation : conception, préparation, animation, évaluation. Cette formation permettra de donner les bases pour commencer à animer des formations aux soignants. Ce cours est ouvert à ceux qui doivent transmettre une information sur un dispositif médical (utilisation, clinique, technique). Il permet au formateur d'avoir confiance en soi et conforter ses capacités pour éviter un stress devant les soignants.



PROGRAMME

- Un adulte dans un processus de formation.
- Concevoir une formation.
- Réaliser le programme de formation.
- Travail de préparation.
- Concevoir une diapositive.
- Les outils pédagogiques.
- Animer une formation.
- Analyser les interactions d'un groupe.
- Les attitudes verbales, gestuelles.

Atelier 1 : Discussions sur des présentations, découvrir les objectifs pédagogiques.

Atelier 2 : Conseils sur les présentations.

Atelier 3 : Si le stagiaire le souhaite, elle/il peut s'entraîner devant le groupe sans obligation.



Public : Toute personne amenée à animer ou intervenir dans une formation à titre occasionnel

Niveau requis : Pas de niveau particulier.

Durée : 2 jours • 9h00 - 17h00

Dates : ► 2020 : du 25 au 26 mai

Lieu : Suresnes (92)

Intervenant : Consultant Philips

Nombre de participants : 12

Prix par personne :

- Non Résidentiel : 1 914,00 € TTC
- Résidentiel : 2 065,00 € TTC



Remarque : n support de cours et un certificat de suivi de stage seront remis au participant à l'occasion du stage.

FDF EN SIMULATION EN SANTÉ

Formation de **formateurs**
en simulation en santé



OBJECTIFS

À l'issue de cette formation vous serez capable :
D'identifier les potentialités pédagogiques et limites de la simulation en tant qu'outil pédagogique. D'identifier et utiliser des techniques de simulation appropriées à une session de simulation. D'organiser une séance de simulation. D'élaborer des scénarios à partir d'objectifs pédagogiques. De mesurer l'intérêt des principes de briefing et débriefing formatifs en simulation. D'effectuer des mises en situations simulées. D'évaluer et proposer des axes de progression.



PROGRAMME

- Principes de la pédagogie par simulation.
- Rappel du contexte de la simulation.
- Définition des 4 points clés d'un programme de simulation réussi.
- Construction d'une séance de simulation.
- Conception de l'objectif pédagogique.
- Rédaction d'un scénario.
- Simulation : choix des « simulateurs », utilisation, pilotage.
- Points clés d'un briefing et débriefing réussis.
- Réalisation d'évaluations et proposition d'axes de progression.
- Passage sur simulateur : choix fait en fonction des métiers des participants.
- Réalisation et mise en pratique de 2 scénarios sur simulateur.
- Debriefing et Évaluation.



Public : Tout professionnel engagé dans des processus de formation, toutes disciplines confondues souhaitant utiliser la simulation en santé.

Niveau requis : Pas de niveau particulier.

Durée : 2 jours + 1 jour • 9h00 - 17h00

Dates : ► 2019 : du 10 au 11 sept. + 14 octobre

► 2020 : du 12 au 13 mai + 10 juin
du 8 au 9 sept. + 9 octobre

Lieu : Centre des Simulations de l'Hôpital Foch à Suresnes (92)

Intervenant : Foch Santé Formation

Nombre de participants : 12

Prix par personne :

- 990 ,00 € TTC
(Non Résidentiel, déjeuner non compris)



Remarque : un support de cours et un certificat de suivi de stage seront remis au participant à l'occasion du stage.

ATTENTION : Pour inscription ou information, merci d'envoyer un email à : ifmphilips@philips.com

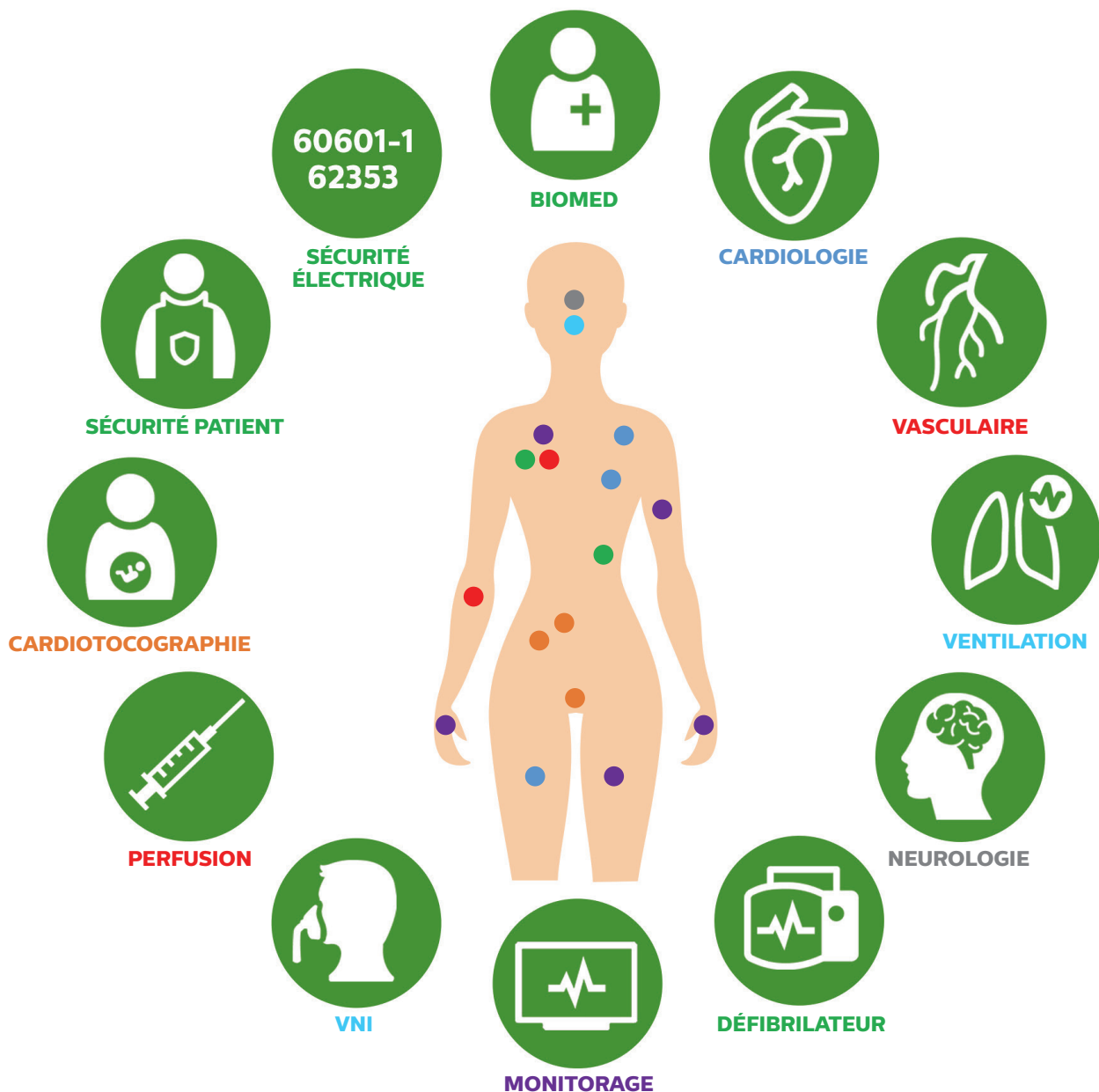
BIO 2000

Formation
biomédicale de base



OBJECTIFS

Donner au technicien biomédical les notions de base lui permettant de comprendre la spécificité de la profession et de son évolution dans le futur. Acquérir les connaissances nécessaires à la compréhension des phénomènes mesurés et des appareils dans le domaine de l'électrocardiographie, la défibrillation et la surveillance des patients, la cardiocardiographie, la ventilation, la perfusion, la fonctionnalité de chaque capteur de mesure est expliquée. Comprendre les réglementations et les normes pour réduire les risques pour le patient et les utilisateurs. Connaître la norme 62353 (mars 2015) sur les tests de sécurité électrique et les recommandations du fabricant pour réaliser ces tests de mesure.





BIO 2000

Formation biomédicale de base

NOUVEAU PROGRAMME!



PROGRAMME

Ce stage couvre les programmes des stages BIO 101, BIO 201, DEV TSE.

- Rôle du biomédical.
- Rappels de physique, anatomie et physiologie.
- Activité mécanique et électrique du cœur.
- Compréhension de l'électrocardiogramme ; analyse de tracés normaux et pathologiques.
- Techniques de mesure, électrodes, parasites.
- Principaux organes de l'électrocardiogramme.
- Stimulation cardiaque.
- Examens complémentaires (ECG ambulatoire, ECG d'effort, potentiels tardifs...).
- La défibrillation ; ondes monophasiques et biphasiques.
- Les défibrillateurs.
- Les moniteurs : principes généraux.
- Postes centraux.
- Surveillance cardiaque, hémodynamique, PNI, débit cardiaque, SpO2, capnographie : SvO2, EEG, indice bispectral (BIS) d'anesthésie, NMT (Neuromusculaire).
- Surveillance néonatale tcpO2/CO2.
- La cardiocotographie (CTG); analyse de tracés CTG.
- Introduction aux ultrasons (CTG), le piézoélectrique.
- Introduction à la perfusion, ligne de perfusion.
- Causes d'extravasation.
- Éléments de physiologie respiratoire.
- Introduction Ventilation Non Invasive (VNI), modes CPAP, S/T, VPC.
- Sécurité patient et utilisateurs : normes 60601-1, 60601-1, C15-211, 62353 (mars 2015).
- Les étapes du marquage CE
- Classification des classes IIa et IIb
- Tests de sécurité électrique suivant la norme 62353 de mars 2015.
- Problèmes liés à l'électricité statique.



Public : Agents techniques, Électriciens, Techniciens biomédicaux

Niveau requis : Pas de niveau particulier

Durée : 10 jours (2 x 5 jours espacés d'1 semaine)

J1 : 10h30 - 17h00 / J2, J3 et J4 : 9h00 - 17h00

J5 : 9h00 - 16h30

Dates : ► 2019 : du 9 au 13 septembre
et du 23 au 27 septembre

► 2020 : du 9 au 13 mars
et du 23 au 27 mars

► 2020 : du 7 au 11 septembre
et du 21 au 25 septembre

Lieu : Suresnes (92)

Intervenant : Consultant Philips

Nombre de participants : 10

Prix par personne:

► Non Résidentiel : 7 135,00 € TTC ► Résidentiel : 7 887,00 € TTC



Remarque : un support de cours et un certificat de suivi de stage seront remis au participant à l'occasion du stage.



BIO 101

Clefs pour le biomédical,
électrophysiologie,
électrocardiographie, défibrillation

OBJECTIFS

Analyser le rôle du service biomédical dans les établissements de soins. Comprendre l'électrocardiogramme, les électrocardiographes, la défibrillation et les défibrillateurs et les techniques associées afin de pouvoir dialoguer efficacement avec les utilisateurs et résoudre les principaux problèmes applicatifs rencontrés.



PROGRAMME

- Les principales fonctions du service biomédical.
- Anatomie du cœur ; activité mécanique.
- Activité électrique du cœur ; comprendre l'électrocardiogramme normal.
- Les principales pathologies détectables sur l'ECG : troubles de conduction, arythmies, ischémie.
- Principe de la stimulation et des stimulateurs.
- Analyse de tracés ECG normaux et pathologiques.
- Techniques de mesure, électrodes de diagnostic, parasites.
- Définition des principales dérivations.
- Rôle des filtres, importance de la configuration.
- Le défibrillateur et la défibrillation.
- Ondes monophasiques et biphasiques.
- Cardioversion.
- Défibrillateur Semi-Automatique (DSA).



Public : Agents techniques, Électriciens, Techniciens biomédicaux

Niveau requis : Pas de niveau particulier

Durée : 3 jours

J1 : 10h30 - 17h00 / J2 et J3 : 9h00 - 17h00

Dates : ► 2019 : du 9 au 11 septembre

► 2020 : du 9 au 11 mars
du 7 au 9 septembre

Lieu : Suresnes (92)

Intervenant : Consultant Philips

Nombre de participants : 10

Prix par personne :

- Non Résidentiel : 2 840,00 € TTC
- Résidentiel : 3 066,00 € TTC



Remarque : un support de cours et un certificat de suivi de stage seront remis au participant à l'occasion du stage.

BIO 201

Techniques
de monitoring

OBJECTIFS

Comprendre les moniteurs, les principaux paramètres physiologiques surveillés (principes de mesure, limitations), afin de pouvoir dialoguer efficacement avec les utilisateurs et résoudre les principaux problèmes applicatifs rencontrés.



PROGRAMME

Surveillance cardiaque et respiratoire :

- Fréquence cardiaque, segment ST, arythmies, ECG toutes dérivations...
- Monitoring de la fréquence respiratoire et de la température.

Surveillance hémodynamique :

- Anatomie du système cardiovasculaire.
- Pression invasive et pression brassard.
- Cathéter Swan-Ganz ; calculs hémodynamiques.
- Débit cardiaque par thermodilution.
- Le plethysmogramme et le pouls.

Paramètres complémentaires :

- Métabolisme et transport des gaz.
- Surveillance de la SpO2.
- Capnométrie (CO2).
- Surveillance de la SvO2 et de l'EEG.
- Indice bispectral (BIS) d'anesthésie.
- NMT (Neuromusculaire).

Surveillance néonatale :

- Mesures transcutanées : PO2tc et PCO2tc.

Surveillance de la ventilation :

- Système respiratoire.
- Ventilateur non invasif.



Public : Agents techniques, Électriciens, Techniciens biomédicaux

Niveau requis : Stage BIO 101

Durée : 3 jours

J1 : 10h30 - 17h00 / J2 et J3 : 9h00 - 17h00

Dates : ► 2019 : du 23 au 25 septembre

► 2020 : du 23 au 25 mars
du 21 au 23 septembre

Lieu : Suresnes (92)

Intervenant : Consultant Philips

Nombre de participants : 10

Prix par personne :

- Non Résidentiel : 2 840,00 € TTC
- Résidentiel : 3 066,00 € TTC



Remarque : un support de cours et un certificat de suivi de stage seront remis au participant à l'occasion du stage.



ECHO 2000

Formation de base à l'échographie

OBJECTIFS

Comprendre les principes de base de l'échographie et des échographes sous leurs aspects techniques. Ainsi qu'une initiation à la manipulation sur certains organes afin de comprendre les contraintes d'utilisations des médecins par rapport aux organes visualisés.



PROGRAMME

A) THÉORIE

- Place et intérêt de l'échographie.
- Physique des ultrasons.
- Effet piezo-électrique.
- Les modes d'exploration : 2D, TM, 3D.
- Différentes catégories d'échographes ; sondes et formats.
- Principe de la construction d'une image.
- Schéma synoptique général d'un échographe.
- Premières manipulations sur un échographe ; familiarisation avec les réglages de base.
- Évaluation de la « qualité image ».
- Analyse du flux : Doppler pulsé, continu, couleur.
- Manipulations sur le Doppler.

B) ATELIER

Cardiologie

- Notions d'anatomie et initiation aux techniques d'examen en 2D et TM ; atelier (manipulations).
- Initiation aux techniques Doppler pulsé, continu et couleur ; atelier (manipulations) : coupe grand axe et apicale du cœur*.

Vasculaire

- Notions d'anatomie et initiation aux techniques d'examen en 2D, Doppler pulsé, continu et couleurs ; atelier (manipulations) : carotide*.
- Terminologie et artéfacts.

Abdomen

- Notions d'anatomie et initiation aux techniques d'examen en 2D, Doppler pulsé, continu et couleurs ; atelier (manipulations) : foie, reins, aorte abdominale et veine cave inférieures*.

Obstétrique

- Notions d'anatomie et protocole d'examen en 2D et 3D.
- Apport de l'échographie en 3D et 4D.
- Atelier pratique avec un fantôme fœtal 3D.

Parties molles, muscles, tendons, sein

- Lecture (notions).
- Atelier (manipulations) : tendons*.

Gynécologie et pédiatrie

- Notions d'anatomie.
- Lecture et analyse de cas.

Nouveautés en échographie.

* Les ateliers sont réalisés sur les stagiaires, sans obligation.



Public : Techniciens biomédicaux et Ingénieurs Biomédicaux

Niveau requis : Pas de niveau particulier

Durée : 4 jours

J1 : 10h00 - 17h00 / J2, J3 et J4 : 9h00 - 17h00

Dates : ➤ 2019 : du 8 au 11 octobre
➤ 2020 : du 6 au 9 octobre

Lieu : Suresnes (92)

Intervenant : Consultant Philips

Nombre de participants : 8

Prix par personne :

➤ Non Résidentiel : 3 786,00 € TTC ➤ Résidentiel : 4 087,00 € TTC



Remarque : un support de cours et un certificat de suivi de stage seront remis au participant à l'occasion du stage.



INF 2000

Formation Infirmiers (ères),
Aide soignants (es)

NOUVEAU PROGRAMME!

OBJECTIFS

Résoudre les préoccupations de l'équipe de soins en lien avec l'utilisation du monitoring de surveillance. Ces besoins sont différents d'un établissement à l'autre, cette formation est personnalisée pour un service d'un établissement hospitalier. Les cadres sont impliqués dans la mise en place du programme personnalisé.



PROGRAMME

Recenser les besoins du service

- Visite du service et collecter les besoins des soignants et du service.
- Élaboration du programme.
- Validation du programme avec les responsables.
- Planification des phases du programme.

Exemple des phases / solutions

- Formation applicative sur des paramètres du monitoring de surveillance.
- Formation sur l'utilisation du moniteur.
- Former un référent.
- Coaching du référent (cours formation de formateur).
- Créer des guides simplifiées (infographie) sur les cas critiques d'utilisation.
- Optimiser l'organisation du service avec l'outil Lean Management.
- Optimiser les besoins techniques opérationnels entre le service et les techniciens biomédicaux.



Public : Infirmiers (ères), Aide soignants (es)

Niveau requis : Pas de niveau particulier

Durée : Dépendant des besoins et des solutions à déployer

Dates : ► 2019 : nous consulter
► 2020 : nous consulter

Lieu : En intra

Intervenant : Consultant Philips

Nombre de participants : 12

Prix :

► Nous consulter



Remarque : un support de cours et un certificat de suivi de stage seront remis au participant à l'occasion du stage.

ACC 103

La démarche qualité au sein
du service biomédical ISO 9001
version 2015

OBJECTIFS

Comprendre la démarche qualité, et la norme ISO 9001 afin de pouvoir participer à la mise en place et/ou à l'évolution du système de management de la qualité.



PROGRAMME

Les principes de base de la démarche qualité

- Sensibilisation aux concepts qualité.
- Quelques définitions du langage qualité.
- Principes de la démarche qualité ; la relation client-organisme.

Évocation succincte de quelques textes officiels relevant de la démarche qualité

- Marquage CE, matéro-vigilance.
- Arrêtés d'octobre 1995, d'avril 2000.
- Arrêtés du 5 décembre 2001, 3 mars 2003, etc...
- La certification : une démarche qualité pour les établissements de soins ; implication du service biomédical.

Les deux principaux référentiels qualité pour un service biomédical

- ISO 9001 version 2015 : Interprétation.
- Le guide des bonnes pratiques biomédicales en établissement de santé (GBPB) : sommaire

Comment construire et faire vivre un système qualité ; les outils

- Questions préliminaires et règles de base d'un système qualité : méthodologie.
- Le système documentaire : manuel qualité, procédures, instructions de travail.
- Traçabilité, formulaires, enregistrements, indicateurs.
- Autocontrôle et contrôle externe.
- L'audit et la certification.



Public : Tout public biomédical

Niveau requis : Pas de niveau particulier

Durée : 2 jours

J1 : 9h00 - 17h00 / J2 : 9h00 - 16h30

Dates : ► 2019 : du 2 au 3 décembre
► 2020 : du 1 au 2 décembre

Lieu : Suresnes (92)

Intervenant : Consultant Philips

Nombre de participants : 12

Prix par personne :

► Non Résidentiel : 1 914,00 € TTC
► Résidentiel : 2 065,00 € TTC



Remarque : un support de cours et un certificat de suivi de stage seront remis au participant à l'occasion du stage. La fourniture de la norme ISO 9001 et du GBPB ne font pas partie des prestations de ce cours ; ces documents peuvent être acquis auprès des organismes concernés.



ACC 104

La méthode AMDEC pour l'analyse des risques au service biomédical

OBJECTIFS

Comprendre l'AMDEC, Analyse des Modes de Défaillance de leurs Effets et de leur Criticité. Connaître les principes, le déroulement, les domaines d'application. Répondre aux besoins et obligations de gestion des risques d'exploitation des dispositifs médicaux. Hiérarchiser les Actions Correctives et Préventives pour les produits et les processus.



PROGRAMME

Présentation de la méthode

- Les objectifs.
- Le principe.
- La mise en œuvre.

Exercice de base AMDEC Produit

- Atelier

La démarche par étapes

- Définitions.
- Groupe de travail.
- Dossier AMDEC.
- Recensement des défaillances potentielles.
- Évaluation des criticités.
- Propositions d'actions.
- Réévaluation des criticités.
- Mise en œuvre, validation des actions.
- Exemples de notation.
- Exemple de grille AMDEC.

Exercice en groupes AMDEC Processus

- Atelier.



Public : Tout public biomédical et personnel soignant

Niveau requis : Pas de niveau particulier

Durée : 2 jours

J1 : 9h00 - 17h00 / J2 : 9h00 - 16h30

Dates : ► 2019 : du 4 au 5 décembre
► 2020 : du 3 au 4 décembre

Lieu : Suresnes (92)

Intervenant : Consultant Philips

Nombre de participants : 12

Prix par personne :

- Non Résidentiel : 1 914,00 € TTC
- Résidentiel : 2 065,00 € TTC



Remarque : un support de cours et un certificat de suivi de stage seront remis au participant à l'occasion du stage.

ACC 9000

Le Système de Management de la Qualité de votre service biomédical
Cycle Formation-Action

OBJECTIFS

Former et accompagner les équipes à la démarche et/ou aux outils de la Qualité. Aider les responsables biomédicaux au développement du Système de Management de la Qualité. Préparer, si cette option est choisie, la certification ISO 9001 de leur service.



PROGRAMME

Phase 1 : Sensibilisation et formation de l'équipe à la qualité (basé sur le module ACC103) :

Durée : environ deux jours.

- Principes de la démarche qualité.
- Norme ISO 9001 version 2015 et autres référentiels.
- Planification des étapes suivantes.

Phase 2 : accompagnement à la mise en place du système qualité :

Durée : Interventions de durée variable réparties sur une période de 9 à 18 mois.

- Analyse de l'existant ; écarts.
- Formation complémentaire.
- Accompagnement à l'élaboration du système qualité (travail sur place et hors site).
- Rodage et amélioration du système qualité.
- Possibilité d'audit interne, plan d'action.

Phase 3 : aide pour la demande de certification (optionnel) :

- Définition des actions correctives après audit initial.
- Préparation à la certification.



Public : Responsables des services biomédicaux et leurs collaborateurs

Niveau requis : Pas de niveau particulier

Durée : À définir en fonction des besoins

Dates : ► 2019 : nous consulter
► 2020 : nous consulter

Lieu : en intra

Intervenant : Consultant Philips

Nombre de participants : 12

Prix :

- Nous consulter



Remarque : le programme ci-dessus est donné à titre indicatif. Le contenu précis du cycle formation-action adapté à votre service sera élaboré en collaboration avec notre ingénieur spécialiste.



OPTI SERVICE

Optimisez le fonctionnement de votre service avec le **Lean management**

OBJECTIFS

Comprendre les principes et outils du Lean management. Identifier et comprendre les dysfonctionnements de son service. Mettre en place et suivre les actions d'améliorations adéquates dans son service. Vivre une expérience de découverte des principes fondamentaux du Lean management. Exercer votre regard à reconnaître et détecter les gaspillages pour ensuite les éliminer. Construire et engager un projet d'amélioration dans son service. Satisfaire ses clients.



PROGRAMME

Les fondements du Lean management : comprendre les principes et outils du Lean management :

Identifier et comprendre les dysfonctionnements de son service.

- Les 7 gaspillages.
- Satisfaire ses clients internes et externes.
- Résolution de problèmes et analyse de causes racines.
- Cartographier les flux VSM.
- Jeux de mise en pratique.

Mettre en place et suivre les actions d'améliorations adéquates dans son service.

- 5S.
- Management visuel.
- Flux tirés et flux poussés.
- Standardisation et plan de contrôle.
- Jeux de mise en pratique.



Public : Ingénieurs biomédicaux, Cadres de santé, Personnel soignant, Personnel administratif

Niveau requis : Pas de niveau particulier

Durée : 2 jours • 9h00 - 17h00

Dates : ► 2019 : nous consulter
► 2020 : nous consulter

Lieu : Suresnes (92) ou en intra

Intervenant : Consultant organisation et performance hospitalière, certifié Lean Management

Nombre de participants : 6 à 10

Prix :

► 1 322,00 € TTC

► Prix en intra : nous consulter



Remarque : un support de cours et un certificat de suivi de stage seront remis au participant à l'occasion du stage.

Conditions matérielles : salle de réunion équipée avec espace suffisant.

OPTI LEAN

Mettre en œuvre et optimisez le fonctionnement de votre service avec le **Lean management**

OBJECTIFS

Comprendre les principes et outils du Lean management. Identifier et comprendre les dysfonctionnements de son service. Mettre en place et suivre les actions d'améliorations adéquates dans son service. Établir la charte et les étapes clés de votre projet de service.



PROGRAMME

Les fondements du Lean management : comprendre les principes et outils du Lean management :

Identifier et comprendre les dysfonctionnements de son service.

- VSM.
- Voix du client.
- Les 7 gaspillages.
- Temps de cycle et Takt.
- Résolution de problèmes et analyse de causes racines.
- Jeux de mise en pratique.

Mettre en place et suivre les actions d'améliorations adéquates dans son service.

- 5S.
- Management visuel.
- Flux tirés et flux poussés.
- Standardisation et plan de contrôle.
- Jeux de mise en pratique.

Mise en pratique : accompagnement à la préparation de la mise en œuvre de votre projet.

- Gemba : observations in situ.
- Définition des objectifs du projet.
- Rédaction chartre projet et lancement.
- Identification des acteurs clés.
- Jeux de mise en pratique.



Public : Ingénieurs biomédicaux, Cadres de santé, Personnel soignant, Personnel administratif

Niveau requis : Pas de niveau particulier

Durée : 3 jours • 9h00 - 17h00

Dates : ► 2019 : nous consulter
► 2020 : nous consulter

Lieu : en intra

Intervenant : Consultant organisation et performance hospitalière, certifié Lean Management

Nombre de participants : 6 à 10

Prix :

► 6 610,00 € TTC

► France métrop., outremer : nous consulter



Remarque : un support de cours et un certificat de suivi de stage seront remis au participant à l'occasion du stage.

Conditions matérielles : salle de réunion équipée avec espace suffisant.

Maintenance des équipements Philips



MONITORAGE

REP 103	Maintenance des défibrillateurs Efficia	16
REP 104	Maintenance des défibrillateurs	16
REP 105	Maintenance des électrocardiographes	17
REP 301	Maintenance des cardiocardiographes et principe de la cardiocardiographie	17
REP 207	Maintenance des moniteurs de la gamme Suresigns	18
REP 208	Maintenance des moniteurs et postes centraux Efficia	18
REP 251	Maintenance des moniteurs Intellivue	19
REP 252	Réactualisation des connaissances sur les moniteurs Intellivue	19
REP 451	Maintenance des postes centraux Intellivue PIICiX Rev B ou C	20
REP 452	Maintenance de la Solution Intellivue Guardian (IGS)	20
REP 416	Maintenance des télémetries sans-fil Intellivue	21
REP 351	Maintenance des systèmes Intellispace Périnatal	21
REP 701	Maintenance des ventilateurs V60	22
REP 703	Maintenance des ventilateurs V680	22

ÉCHOGRAPHIE

REP 611	Maintenance des échographes CX50	23
REP 612	Maintenance des échographes ClearVue	23
REP 613	Maintenance des échographes SPARQ	24
REP 614	Maintenance des échographes EPIQ	24
REP 615	Maintenance des échographes AFFINITI	25

RADIOLOGIE

REP 712	Maintenance Radiologie numérique os-poumons	25
REP 714	Maintenance Salle cardiovasculaire	26
REP 716	Maintenance Radiologie chirurgicale amplificateurs de bloc	26

Renseignements pratiques	27
Conditions générales de formation	29
Quelques questions à propos de nos formations	31

REP 103

Maintenance des défibrillateurs Efficia

OBJECTIFS

Maîtriser l'utilisation des appareils, et connaître leur structure interne afin de pouvoir établir un diagnostic en cas de panne et d'en assurer la maintenance de 2^{ème} niveau.



PROGRAMME

- Rappels succincts sur la défibrillation, l'onde biphasique et la DSA.
- Caractéristique de l'appareil.
- Utilisation de l'appareil.
- Étude de la structure interne pour dépannage au sous-ensemble.
- Exploitation des manuels techniques, des programmes de test, des messages d'erreur.
- Manipulations, configuration.
- Maintenance préventive, contrôle des performances et de la sécurité électrique.
- Démontage, remontage.

Appareil concerné : Efficia DFM100 (866199).



Public : Techniciens biomédicaux

Niveau requis : Stage BIO 2000 ou stages BIO 101 + BIO 201

Durée : 1 jour · 9h00 - 17h00

Dates : > 2019 : 8 octobre
> 2020 : 6 octobre

Lieu : Suresnes (92)

Intervenant : Support Technique Philips

Nombre de participants : 6

Prix par personne :

- > Non Résidentiel : 1 111,00 € TTC
- > Résidentiel : 1 186,00 € TTC



Remarque : un support de cours ainsi que les manuels d'utilisation (en Français), les manuels techniques, de configuration et d'export (en Anglais) ainsi qu'un certificat de suivi de stage seront remis au participant à l'occasion du stage.

REP 104

Maintenance des défibrillateurs

OBJECTIFS

Maîtriser l'utilisation des appareils, et connaître leur structure interne afin de pouvoir établir un diagnostic en cas de panne et d'en assurer la maintenance de 2^{ème} niveau.



PROGRAMME

- Rappels succincts sur la défibrillation, l'onde biphasique et la DSA.
- Caractéristiques des différents modèles.
- Utilisation des appareils.
- Étude de la structure interne pour dépannage au sous-ensemble.
- Exploitation des manuels techniques, des programmes de test, des messages d'erreur.
- Manipulations, configuration.
- Maintenance préventive, contrôle des performances et de la sécurité électrique.
- Démontage, remontage.

Appareils concernés : HeartStart MRx M3535A (861288) et M3536A (861289), HeartStart XL+ (861290).



Public : Techniciens biomédicaux

Niveau requis : Stage BIO 2000 ou stages BIO 101 + BIO 201

Durée : 1,5 jour

J1 : 14h00 - 17h00 / J2 : 9h00 - 17h00

Dates : > 2019 : du 9 au 10 octobre
> 2020 : du 7 au 8 octobre

Lieu : Suresnes (92)

Intervenant : Support Technique Philips

Nombre de participants : 8

Prix par personne :

- > Non Résidentiel : 1 674,00 € TTC
- > Résidentiel : 1 825,00 € TTC



Remarque : un support de cours ainsi que les manuels d'utilisation (en Français), les manuels techniques, de configuration et d'export (en Anglais) ainsi qu'un certificat de suivi de stage seront remis au participant à l'occasion du stage.

REP 105

Maintenance des électrocardiographes

OBJECTIFS

Maîtriser l'utilisation des appareils, et connaître leur structure interne afin de pouvoir établir un diagnostic en cas de panne et d'en assurer la maintenance de 2^{ème} niveau.



PROGRAMME

- Caractéristiques des différents modèles.
- Utilisation des appareils.
- Étude de la structure interne pour dépannage au sous-ensemble.
- Exploitation des manuels techniques, des programmes de test, des messages d'erreur.
- Manipulations, configuration.
- Maintenance préventive, contrôle des performances et de la sécurité électrique.
- Démontage, remontage.

Appareils concernés : TC20 (860332), TC30 (860306), TC50 (860310), TC70 (860315).



Public : Techniciens biomédicaux

Niveau requis : Stage BIO 2000 ou stages BIO 101 + BIO 201

Durée : 1 jour · 9h00 - 16h00

Dates : ► 2019 : 10 décembre
► 2020 : 7 décembre

Lieu : Suresnes (92)

Intervenant : Support Technique Philips

Nombre de participants : 8

Prix par personne :

- Non Résidentiel : 1 111,00 € TTC
- Résidentiel : 1 186,00 € TTC



Remarque : un support de cours ainsi que les manuels d'utilisation (en Français), les manuels techniques, de configuration et d'export (en Anglais) ainsi qu'un certificat de suivi de stage seront remis au participant à l'occasion du stage.

REP 301

Maintenance des cardiocardiographes et principe de la cardiocardiographie

OBJECTIFS

Comprendre les principes généraux des cardiocardiographes, leurs principes de mesure, leurs limitations, leurs utilisations. Maîtriser l'utilisation, la maintenance préventive et les tests de sécurité électrique, l'organisation interne des appareils étudiés afin de pouvoir établir un diagnostic en cas de panne et d'en assurer la maintenance de 3^{ème} niveau.



PROGRAMME

- Fécondation, développement de l'embryon et du fœtus.
- L'accouchement et la naissance.
- La détresse fœtale.
- But et principe de la cardiocardiographie.
- Notions sur la classification des tracés.
- Analyse de tracés.
- Capteurs : ultrason, toco, intra-utérine.
- La télémétrie en obstétrique.
- Présentation des appareils et des caractéristiques.
- Utilisation des appareils.
- Étude de leur structure interne pour dépannage au sous-ensemble.
- Démontage des appareils.
- Messages d'erreur.
- Étude des protocoles de maintenance préventive.
- Intellivue support tool mark2 (remise de la licence).
- Exploitations des manuels techniques.

Appareils concernés : M2702A (FM 20), M2703A (FM 30), M2704A (FM 40), M2705A (FM 50), Avalon CL (capteurs «wires»).



Public : Agents techniques, Électriciens, Techniciens biomédicaux

Niveau requis : Stage BIO 2000 ou stages BIO 201 + DEV SPU & TSE

Durée : 2 jours · 9h00 - 17h00

Dates : ► 2019 : du 3 au 4 novembre
► 2020 : du 2 au 3 décembre

Lieu : Suresnes (92)

Intervenant : Consultant Philips

Nombre de participants : 10

Prix par personne :

- Non Résidentiel : 2 112,00 € TTC
- Résidentiel : 2 263,00 € TTC



Remarque : un support de cours ainsi que les manuels d'utilisation (en Français), les manuels techniques, de configuration et d'export (en Anglais) ainsi qu'un certificat de suivi de stage seront remis au participant à l'occasion du stage.

Ce stage permet d'obtenir la fourniture gratuite de l'outil de maintenance (logiciel à installer par le participant sur un ordinateur de son établissement) sous réserve d'acceptation des conditions d'utilisation. Il débouche alors sur la maintenance de 3^{ème} niveau.

REP 207

Maintenance des moniteurs de la gamme **Suresigns**

OBJECTIFS

Maîtriser l'utilisation des moniteurs et connaître leur structure interne afin de pouvoir établir un diagnostic en cas de panne et d'en assurer la maintenance de 2^{ème} niveau.



PROGRAMME

- Présentation des différents modèles.
- Caractéristiques techniques.
- Utilisation des appareils et configuration.
- Étude de la structure interne pour dépannage au sous-ensemble.
- Exploitation des manuels techniques et des programmes de test.
- Maintenance préventive, vérifications de performances.
- Ateliers pratiques, démontage, remontage.



Public : Techniciens biomédicaux
Niveau requis : Stage BIO 2000 ou stages BIO 101 + BIO 201 + DEV SPU & TSE
Durée : 1 jour • 9h00 - 17h00
Dates : ► 2019 : 10 décembre
 ► 2020 : 8 décembre
Lieu : Suresnes (92)
Intervenant : Consultant Philips
Nombre de participants : 6

Prix par personne :

- Non Résidentiel : 1 111,00 € TTC
- Résidentiel : 1 186,00 € TTC



Remarque : un support de cours ainsi que les manuels d'utilisation (en Français), les manuels techniques, de configuration et d'export (en Anglais), ainsi qu'un certificat de suivi de stage seront remis au participant à l'occasion du stage.

ATTENTION : Les tests de sécurité électrique sont traités dans la formation DEV SPU & TSE.

REP 208

Maintenance des moniteurs et postes centraux **Efficia**

OBJECTIFS

Maîtriser l'utilisation des moniteurs et connaître leur structure interne afin de pouvoir établir un diagnostic en cas de panne et d'en assurer la maintenance de 2^{ème} niveau.



PROGRAMME

- Présentation des différents modèles.
- Caractéristiques techniques.
- Utilisation des appareils et configuration.
- Étude de la structure interne pour dépannage au sous-ensemble.
- Exploitation des manuels techniques et des programmes de test.
- Maintenance préventive, vérifications de performances.
- Ateliers pratiques, démontage, remontage.

Matériel concerné : Moniteurs Efficia CM100, CM120 et CM150, Centrale de surveillance Efficia : CMS200



Public : Techniciens biomédicaux
Niveau requis : Stage BIO 2000 ou stages BIO 101 + BIO 201 + DEV SPU & TSE
Durée : 1 jour • 9h00 - 17h00
Dates : ► 2019 : 11 décembre
 ► 2020 : 9 décembre
Lieu : Suresnes (92)
Intervenant : Consultant Philips
Nombre de participants : 6

Prix par personne :

- Non Résidentiel : 1 111,00 € TTC
- Résidentiel : 1 186,00 € TTC



Remarque : un support de cours ainsi que les manuels d'utilisation (en Français), les manuels techniques, de configuration et d'export (en Anglais), ainsi qu'un certificat de suivi de stage seront remis au participant à l'occasion du stage.

ATTENTION : Les tests de sécurité électrique sont traités dans la formation DEV SPU & TSE.

REP 251

Maintenance des moniteurs
IntelliVue



OBJECTIFS

Maîtriser l'utilisation des appareils, leur évolutivité, et connaître leur structure interne afin de pouvoir établir un diagnostic en cas de panne et d'en assurer la maintenance de 3^{ème} niveau.



PROGRAMME

- Caractéristiques des différents modèles.
- Utilisation.
- Structure interne.
- Exploitation des différents modes de fonctionnement et des programmes de test.
- Rôle de l'outil de maintenance (à partir d'un ordinateur) et conditions d'utilisation.
- Configuration.
- Maintenance préventive.
- Démontage, remontage, manipulations.

Appareils concernés : M8001A (MP20), M8002A (MP30), M8003A (MP40), M8004A (MP50), M8005A (MP60), M8007A (MP70), M8008A (MP 80), M8010A (MP90), M8102A (MP 2), M8105A (MP 5), M3002A (X2) et X3, MX100 MX400, MX450, MX500, MX550, MX600, MX700, MX800 sans IPC.

Ce stage permet d'obtenir la fourniture gratuite de l'outil de maintenance (logiciel à installer par le participant sur un ordinateur de son établissement) sous réserve d'acceptation des conditions d'utilisation. Il débouche alors sur la maintenance de 3^{ème} niveau.



Public : Techniciens biomédicaux
Niveau requis : Stage BIO 2000 ou stages BIO 101 + BIO 201 + DEV SPU & TSE
Durée : 2,5 jours
 J1 : 14h00 - 17h00 / J2 et J3 : 9h00 - 17h00
Dates : ► 2019 : du 15 au 17 octobre
 du 5 au 7 novembre
 ► 2020 : du 4 au 6 février
 du 9 au 11 juin
 du 15 au 17 septembre
 du 3 au 5 novembre
Lieu : Suresnes (92)
Intervenant : Consultant Philips
Nombre de participants : 10

Prix par personne :

- Non Résidentiel : 2 496,00 € TTC
- Résidentiel : 2 646,00 € TTC



Remarque : un support de cours ainsi que les manuels d'utilisation (en Français), les manuels techniques, de configuration et d'export (en Anglais), l'outil logiciel de maintenance (IntelliVue Support Tool M3086A) qui donne accès à la maintenance de 3^{ème} niveau, ainsi qu'un certificat de suivi de stage seront remis au participant à l'occasion du stage.

ATTENTION : Les tests de sécurité électrique sont traités dans la formation DEV SPU & TSE.

REP 252

Réactualisation des connaissances
sur les Moniteurs IntelliVue



OBJECTIFS

Mettre à niveau ses connaissances sur la gamme des moniteurs IntelliVue afin de renforcer ses acquis.



PROGRAMME

- Présentation de la nouvelle gamme de moniteurs MX et des nouveautés.
- Manipulation du Support Tool IntelliVue.
- Démontage et remontage.

Appareils concernés : MX100, MX400, MX450, MX500, MX550, MX600, MX700, MX800 sans IPC, M3002A (X2) et X3.



Public : Techniciens biomédicaux
Niveau requis : Stage REP 251 impératif
Durée : 1 jour • 9h00 - 17h00
Dates : ► 2019 : 18 octobre
 ► 2020 : 7 février
 6 novembre
Lieu : Suresnes (92)
Intervenant : Consultant Philips
Nombre de participants : 10

Prix par personne :

- Non Résidentiel : 1 111,00 € TTC
- Résidentiel : 1 186,00 € TTC



Remarque : un support de cours ainsi que les manuels d'utilisation (en Français), les manuels techniques, de configuration et d'export (en Anglais), la dernière version du Support Tool IntelliVue, ainsi qu'un certificat de suivi de stage seront remis au participant à l'occasion du stage.

ATTENTION : Les tests de sécurité électrique sont traités dans la formation DEV SPU & TSE.

REP 451

Maintenance des postes centraux
IntelliVue PIICiX Rev B ou C



OBJECTIFS

Maîtriser l'utilisation des appareils, leur évolutivité, et connaître leur structure interne afin de pouvoir établir un diagnostic en cas de panne et d'en assurer la maintenance de 2^{ème} niveau en ce qui concerne le logiciel.



PROGRAMME

Connaissances du réseau clinique Philips

- Présentation des équipements du réseau clinique.
- Architecture du réseau.
- Connaissances informatiques appliquées au réseau clinique.

Connaissances applicatives des postes centraux (surveillance, serveur)

- Présentation générale, utilisation.
- Gestion des données des patients.
- Configuration utilisateur.
- Possibilités d'évolution (intranet, internet).

Connaissances techniques des postes centraux

- Chargement et installation du logiciel.
- Configuration.
- Outils de diagnostic.
- Exploitation des outils de maintenance et des messages d'erreur pour dépannage.

Appareils concernés : centrales de surveillance et serveurs en révision B ou C. Présentation des outils multimédia livrés avec les appareils. Des ateliers pratiques sont prévus sur les différents sujets traités.



Public : Techniciens biomédicaux
Niveau requis : Stages REP 251 + DEV SPU & TSE
Durée : 4 jours
J1 : 10h00 - 17h00 / **J2, J3 et J4 :** 9h00 - 17h00
Dates : ► 2019 : du 18 au 21 novembre-REV B
 du 25 au 28 novembre-REV B
 ► 2020 : du 16 au 19 juin-REV C
 du 16 au 19 novembre-REV B
 du 23 au 26 novembre-REV C
Lieu : Suresnes (92)
Intervenant : Support Technique Philips
Nombre de participants : 12

Prix par personne :

- Non Résidentiel : 3 786,00 € TTC
- Résidentiel : 4 087,00 € TTC



Remarque : un support de cours ainsi que les manuels d'utilisation (en Français), les manuels techniques, de configuration et d'export (en Anglais), ainsi qu'un certificat de suivi de stage seront remis au participant à l'occasion du stage.

REP 452

Maintenance de la Solution IntelliVue
Guardian (IGS)

OBJECTIFS

Maîtriser l'utilisation des appareils, leur évolutivité, et connaître leur structure interne afin de pouvoir établir un diagnostic en cas de panne et d'en assurer la maintenance de 2^{ème} niveau en ce qui concerne le logiciel.



PROGRAMME

- Présentation du concept et des modèles d'utilisation.
- Présentation des équipements et du réseau.
- Utilisation et configuration.
- Diagnostic et dépannage.



Public : Techniciens biomédicaux
Niveau requis : Stages REP 251 + DEV SPU & TSE
Durée : 2 jours
Dates : ► 2019 : nous consulter
 ► 2020 : nous consulter
Lieu : Suresnes (92)
Intervenant : Support Technique Philips
Nombre de participants : 12

Prix par personne :

- Non Résidentiel : 2 112,00 € TTC
- Résidentiel : 2 263,00 € TTC



Remarque : un support de cours ainsi que les manuels d'utilisation (en Français), les manuels techniques, de configuration et d'export (en Anglais), ainsi qu'un certificat de suivi de stage seront remis au participant à l'occasion du stage.

REP 416

Maintenance des télémetries sans-fil **intellivue**

OBJECTIFS

Maîtriser l'utilisation et la configuration des appareils ; connaître leur structure interne afin de pouvoir établir un diagnostic en cas de panne et d'en assurer la maintenance de 2^{ème} niveau.



PROGRAMME

- Architecture du système (points d'accès, contrôleur,...).
- Présentation générale.
- Utilisation des appareils.
- Configuration de base.
- Exploitation des manuels techniques.
- Maintenance.
- Manipulations.

Matériels concernés : Émetteurs de télémetries MX40 et Moniteurs sans-fil IntelliVue.



Public : Techniciens biomédicaux
Niveau requis : Stages REP 451 + DEV SPU & TSE
Durée : 1 jour • 9h00 - 17h00
Dates : ► 2019 : 22 novembre
 ► 2020 : 20 novembre
 27 novembre
Lieu : Suresnes (92)
Intervenant : Support Technique Philips
Nombre de participants : 10

Prix par personne :

- Non Résidentiel : 1 111,00 € TTC
- Résidentiel : 1 186,00 € TTC



Remarque : un support de cours ainsi que les manuels d'utilisation (en Français), les manuels techniques, de configuration et d'export (en Anglais), ainsi qu'un certificat de suivi de stage seront remis au participant à l'occasion du stage.

REP 351

Maintenance des systèmes **IntelliSpace Perinatal**

OBJECTIFS

Connaître la structure du système ISP et les diverses fonctionnalités. Pouvoir établir un diagnostic en cas de panne et d'en assurer la maintenance de 2^{ème} niveau conformément aux instructions contenues dans le manuel technique (en langue anglaise).



PROGRAMME

- Présentation générale du système ISP.
- Vue globale du système ISP au sein de l'hôpital (intégration) et ses options.
- Configuration générale, configuration utilisateur du logiciel ISP.
- Dépannage avec utilisation des outils SPY (logiciel et matériel).
- Récupération des données.
- Stockage sur un partage réseau (NBS).
- Approche du fonctionnement des serveurs de licence RDS CAL/CAL et gestion des sessions.
- Configuration des clients RDS.
- Différenciation entre ISP Small et Large Architecture.



Public : Techniciens biomédicaux
Niveau requis : Connaissance de Windows 7, Windows 10, 2008/2012 serveur ainsi que des réseaux informatiques. Connaître le langage informatique et les moniteurs fœtaux
Durée : 1 jour
Dates : ► 2019 : nous consulter
 ► 2020 : nous consulter
Lieu : En intra
Intervenant : Support Technique Philips
Nombre de participants : 5

Prix :

- Nous consulter



Remarque : un support de cours, ainsi qu'un certificat de suivi de stage sera remis au stagiaire à l'occasion du stage.

REP 701

Maintenance des ventilateurs
V60

OBJECTIFS

Maîtriser l'installation, l'entretien courant, la réparation, la calibration et les contrôles.



PROGRAMME

- Révision du principe de fonctionnement de l'appareil.
- Description des éléments extérieurs.
- Réglages et mise en route de l'appareil.
- Signification des alarmes.
- Remplacement des filtres d'entretien courant.
- Précautions d'utilisation et d'installation.
- Connaissances des pièces détachées composant l'appareil.
- Procédure de vérification : contrôle de pression, débit.
- Maintenance préventive.
- Recherche des pannes et diagnostique.
- Réparation et échange des pièces.
- Test final.
- Utilisation des logiciels techniques.



Public : Techniciens biomédicaux

Niveau requis : Pas de niveau particulier

Durée : 1 jour • 9h00 - 17h00

Dates : ► 2019 : 12 décembre

► 2020 : 10 décembre

Lieu : Suresnes (92)

Intervenant : Support Technique Philips

Nombre de participants : 6

Prix par personne :

► Non Résidentiel : 1 111,00 € TTC

► Résidentiel : 1 186,00 € TTC



Remarque : un support de cours ainsi que les manuels d'utilisation (en Français), les manuels techniques, de configuration et d'export (en Anglais), ainsi qu'un certificat de suivi de stage seront remis au participant à l'occasion du stage.

REP 703

Maintenance des ventilateurs
V680

OBJECTIFS

Maîtriser l'installation, l'entretien courant, la réparation, la calibration et les contrôles.



PROGRAMME

- Présentation de l'appareil : positionnement hospitalier et révision du principe de fonctionnement.
- Description des éléments extérieurs.
- Réglages et mise en route de l'appareil.
- Signification des alarmes.
- Précautions d'utilisation et d'installation.
- Connaissances des pièces détachées composant l'appareil.
- Remplacement des filtres d'entretien courant.
- Procédure de vérification des performances : contrôle de pression, débit...
- Maintenance préventive.
- Recherche des pannes et diagnostique.
- Réparation et échange des pièces.
- Test final.
- Utilisation des logiciels techniques.



Public : Techniciens biomédicaux

Niveau requis : Pas de niveau particulier

Durée : 1 jour

Dates : ► 2019 : nous consulter

► 2020 : nous consulter

Lieu : En intra

Intervenant : Support Technique Philips

Nombre de participants : 6

Prix :

► Nous consulter



Remarque : un support de cours ainsi que les manuels d'utilisation (en Français), les manuels techniques, de configuration et d'export (en Anglais), ainsi qu'un certificat de suivi de stage seront remis au participant à l'occasion du stage.

REP 611

Maintenance des échographes
CX50

OBJECTIFS

Maîtriser l'utilisation des appareils et connaître leur organisation interne afin de pouvoir dialoguer efficacement avec un spécialiste Philips en cas de panne et d'en assurer la maintenance de 2^{ème} niveau.



PROGRAMME

- Caractéristiques.
- Utilisation des principales fonctions.
- Étude de la structure interne pour aide au diagnostic et au dépannage.
- Démontage et remontage des capots, localisation des principaux sous-ensembles.
- Maintenance préventive.
- Exploitation des manuels techniques et des messages d'erreur.
- Gestion des périphériques standards.



Public : Techniciens biomédicaux
Niveau requis : Stage ECHO 2000

Durée : 1,5 jour
J1 : 10h00 - 17h00 / J2 : 9h00 - 14h00

Dates : ► 2019 : du 13 au 14 novembre
► 2020 : du 13 au 14 octobre

Lieu : Suresnes (92)

Intervenant : Support Technique Philips

Nombre de participants : 5

Prix par personne :

- Non Résidentiel : 1 674,00 € TTC
- Résidentiel : 1 825,00 € TTC



Remarque : un support de cours ainsi que les manuels d'utilisation (en Français), les manuels techniques, de configuration et d'export (en Anglais), ainsi qu'un certificat de suivi de stage seront remis au participant à l'occasion du stage.

REP 612

Maintenance des échographes
ClearVue

OBJECTIFS

Maîtriser l'utilisation des appareils et connaître leur organisation interne afin de pouvoir dialoguer efficacement avec un spécialiste Philips en cas de panne, et d'en assurer la maintenance de 2^{ème} niveau.



PROGRAMME

- Caractéristiques.
- Utilisation des principales fonctions.
- Étude de la structure interne pour aide au diagnostic et au dépannage.
- Démontage et remontage des capots, localisation des principaux sous-ensembles.
- Maintenance préventive.
- Exploitation des manuels techniques et des messages d'erreur.
- Gestion des périphériques standards.



Public : Techniciens biomédicaux
Niveau requis : Stage ECHO 2000

Durée : 1,5 jour
J1 : 10h00 - 17h00 / J2 : 9h00 - 14h00

Dates : ► 2020 : du 18 au 19 mai

Lieu : Suresnes (92)

Intervenant : Support Technique Philips

Nombre de participants : 5

Prix par personne :

- Non Résidentiel : 1 674,00 € TTC
- Résidentiel : 1 825,00 € TTC



Remarque : un support de cours ainsi que les manuels d'utilisation (en Français), les manuels techniques, de configuration et d'export (en Anglais), ainsi qu'un certificat de suivi de stage seront remis au participant à l'occasion du stage.

REP 613

Maintenance des échographes
SPARQ

OBJECTIFS

Maîtriser l'utilisation des appareils et connaître leur organisation interne afin de pouvoir dialoguer efficacement avec un spécialiste Philips en cas de panne, et d'en assurer la maintenance de 2^{ème} niveau.



PROGRAMME

- Caractéristiques.
- Utilisation des principales fonctions.
- Étude de la structure interne pour aide au diagnostic et au dépannage.
- Démontage et remontage des capots, localisation des principaux sous-ensembles.
- Maintenance préventive.
- Exploitation des manuels techniques et des messages d'erreur.
- Gestion des périphériques standards.



Public : Techniciens biomédicaux
Niveau requis : Stage ECHO 2000
Durée : 1,5 jour

J1 : 10h00 - 17h00 / J2 : 9h00 - 14h00

Date : ► 2020 : du 28 au 29 janvier

Lieu : Suresnes (92)

Intervenant : Support Technique Philips

Nombre de participants : 5

Prix par personne :

- Non Résidentiel : 1 674,00 € TTC
- Résidentiel : 1 825,00 € TTC



Remarque : un support de cours ainsi que les manuels d'utilisation (en Français), les manuels techniques, de configuration et d'export (en Anglais), ainsi qu'un certificat de suivi de stage, seront remis au participant à l'occasion du stage.

REP 614

Maintenance des échographes
EPIQ

OBJECTIFS

Maîtriser l'utilisation des appareils et connaître leur organisation interne afin de pouvoir dialoguer efficacement avec un spécialiste Philips en cas de panne, et d'en assurer la maintenance de 2^{ème} niveau.



PROGRAMME

- Caractéristiques.
- Utilisation des principales fonctions.
- Étude de la structure interne pour aide au diagnostic et au dépannage.
- Démontage et remontage des capots, localisation des principaux sous-ensembles.
- Maintenance préventive.
- Exploitation des manuels techniques et des messages d'erreur.
- Gestion des périphériques standards.



Public : Techniciens biomédicaux
Niveau requis : Stage ECHO 2000
Durée : 1,5 jour

J1 : 10h00 - 17h00 / J2 : 9h00 - 14h00

Dates : ► 2019 : du 26 au 27 septembre

► 2020 : du 27 au 28 mai
du 15 au 16 décembre

Lieu : Suresnes (92)

Intervenant : Support Technique Philips

Nombre de participants : 5

Prix par personne :

- Non Résidentiel : 1 674,00 € TTC
- Résidentiel : 1 825,00 € TTC



Remarque : un support de cours ainsi que les manuels d'utilisation (en Français), les manuels techniques, de configuration et d'export (en Anglais), ainsi qu'un certificat de suivi de stage, seront remis au participant à l'occasion du stage.

REP 615

Maintenance des échographes
AFFINITI

OBJECTIFS

Maîtriser l'utilisation des appareils et connaître leur organisation interne afin de pouvoir dialoguer efficacement avec un spécialiste Philips en cas de panne, et d'en assurer la maintenance de 2^{ème} niveau.



PROGRAMME

- Caractéristiques.
- Utilisation des principales fonctions.
- Étude de la structure interne pour aide au diagnostic et au dépannage.
- Démontage et remontage des capots, localisation des principaux sous-ensembles.
- Maintenance préventive.
- Exploitation des manuels techniques et des messages d'erreur.
- Gestion des périphériques standards.



Public : Techniciens biomédicaux

Niveau requis : Stage ECHO 2000

Durée : 1,5 jour

J1 : 10h00 - 17h00 / J2 : 9h00 - 14h00

Dates : ► 2019 : du 6 au 7 novembre

► 2020 : du 3 au 4 juin
du 29 au 30 septembre

Lieu : Suresnes (92)

Intervenant : Support Technique Philips

Nombre de participants : 5

Prix par personne :

► Non Résidentiel : 1 674,00 € TTC

► Résidentiel : 1 825,00 € TTC



Remarque : un support de cours ainsi que les manuels d'utilisation (en Français), les manuels techniques, de configuration et d'export (en Anglais), ainsi qu'un certificat de suivi de stage, seront remis au participant à l'occasion du stage.

REP 712

Maintenance radiologie numérique
os - poumons

OBJECTIFS

Connaître l'utilisation des appareils et leur architecture afin de pouvoir participer à l'établissement d'un premier diagnostic en cas de panne simple et de participer à la maintenance en collaboration avec un spécialiste de Philips.



PROGRAMME

- Présentation générale du matériel.
- Utilisation.
- Structure interne, fonctionnalité de chaque sous-ensemble.
- Le générateur.
- La console d'acquisition.
- Le statif.
- Manipulations.
- Compréhension des manuels techniques et des messages d'erreur.



Public : Techniciens biomédicaux

Niveau requis : Niveau BTS électronique ou électrotechnique + habilitation électrique + connaissances de base sur les rayons X et sur les risques liés aux rayonnements ionisants

Durée : 1,5 jour

Dates : ► 2019 : nous consulter

► 2020 : nous consulter

Lieu : en intra

Intervenant : Support Technique Philips

Nombre de participants : 4

Prix par personne :

► 2 441,00 € TTC



Remarque : un support de cours ainsi qu'un certificat de stage seront remis au participant à l'occasion du stage.

ATTENTION : les participants doivent impérativement faire l'objet d'un suivi dosimétrique et être équipés de leur dosimètre lors de la formation.

REP 714

Maintenance salle
cardiovasculaire

OBJECTIFS

Connaître l'utilisation des appareils et leur architecture afin de pouvoir participer à l'établissement d'un premier diagnostic en cas de panne simple et de participer à la maintenance en collaboration avec un spécialiste de Philips.



PROGRAMME

- Présentation générale du matériel, introduction aux différents systèmes de la gamme.
- Composition de la salle, descriptif du système.
- Utilisation à l'aide du manuel utilisateur.
- Architecture du système.
- Le générateur et le tube.
- La chaîne image (capteur plan, moniteur).
- Géométrie (statif).
- Manipulations.
- Dosimétrie.
- Compréhension des manuels techniques (langage Philips).



Public : Techniciens biomédicaux

Niveau requis : Niveau BTS électronique ou électrotechnique + habilitation électrique + connaissances de base sur les rayons X et sur les risques liés aux rayonnements ionisants

Durée : 3,5 jours

Dates : ► 2019 : nous consulter
► 2020 : nous consulter

Lieu : En intra

Intervenant : Support Technique Philips

Nombre de participants : 4

Prix par personne :
► 4 919,00 € TTC



Remarque : un support de cours ainsi qu'un certificat de stage seront remis au participant à l'occasion du stage.

ATTENTION : les participants doivent impérativement faire l'objet d'un suivi dosimétrique et être équipés de leur dosimètre lors de la formation.

REP 716

Maintenance radiologie chirurgicale
amplificateurs de bloc

OBJECTIFS

Connaître l'utilisation des appareils et leur architecture afin de pouvoir participer à l'établissement d'un premier diagnostic en cas de panne simple et de participer à la maintenance en collaboration avec un spécialiste de Philips.



PROGRAMME

- Présentation générale du matériel.
- Utilisation, manipulations à l'aide du manuel utilisateur.
- Application.
- Imagerie (amplificateur de luminance + caméra CCD ou Capteur Plan).
- Le générateur.
- Le statif.
- La numérisation (DFI).
- Utilisation des aides au diagnostic.
- Présentation des manuels techniques, mnémoniques (langage Philips).



Public : Techniciens biomédicaux

Niveau requis : Niveau BTS électronique ou électrotechnique + habilitation électrique + connaissances de base sur les rayons X et sur les risques liés aux rayonnements ionisants

Durée : 2 jours

Dates : ► 2019 : nous consulter
► 2020 : nous consulter

Lieu : En intra

Intervenant : Support Technique Philips

Nombre de participants : 4

Prix par personne :
► 2 807,00 € TTC



Remarque : un support de cours ainsi qu'un certificat de stage seront remis au participant à l'occasion du stage.

ATTENTION : les participants doivent impérativement faire l'objet d'un suivi dosimétrique et être équipés de leur dosimètre lors de la formation.



Renseignements pratiques

COMMENT VOUS RENDRE À L'IFM ?



Une situation géographique privilégiée

Situé en bordure de Paris, l'IFM est facilement accessible grâce à de multiples possibilités de transports.

LES TRANSPORTS

Quelques exemples de parcours :

GARE D'AUSTERLITZ

Temps estimé : 45mn

Chemin piéton jusqu'à Gare de Lyon (10 min. à pieds)

Arrêt La Défense

Arrêt Suresnes-Belvédère

Temps estimé : 40mn

Arrêt La Défense

Arrêt Suresnes-Belvédère

GARE MONTPARNASSE

Temps estimé : 40mn

Arrêt Porte de Versailles

Arrêt Suresnes-Belvédère

GARE DU NORD

Temps estimé : 40mn

Gare du Nord - Magenta > Hausmann Saint-Lazare

Transilien SNCF : Arrêt Suresnes-Mont-Valérien

GARE DE L'EST

Temps estimé : 40mn

Arrêt Châtelet-les-Halles

Arrêt La Défense

Arrêt Suresnes-Belvédère

AÉROPORT D'ORLY

Temps estimé : 1h30

AVEC ORLYBUS

OrlyBus > Place Denfert-Rochereau (30mn)

> Charles de Gaulle Étoile (30mn)

> La Défense (10mn)

Arrêt Suresnes-Belvédère

AVEC ORLYVAL

> Antony (8mn)

> Châtelet-les-Halles (25mn)

> La Défense (15mn)

Arrêt Suresnes-Belvédère

AVEC LE BUS DIRECT

> Place de l'Étoile (45mn)

> La Défense (10mn)

Arrêt Suresnes-Belvédère

AÉROPORT CHARLES DE GAULLE ROISSY

Temps estimé : 1h30

AVEC LE BUS DIRECT

> Étoile - Porte Maillot (34mn)

> La Défense (10mn)

Arrêt Suresnes-Belvédère

OU

> Gare de Lyon (44mn)

> La Défense (15mn)

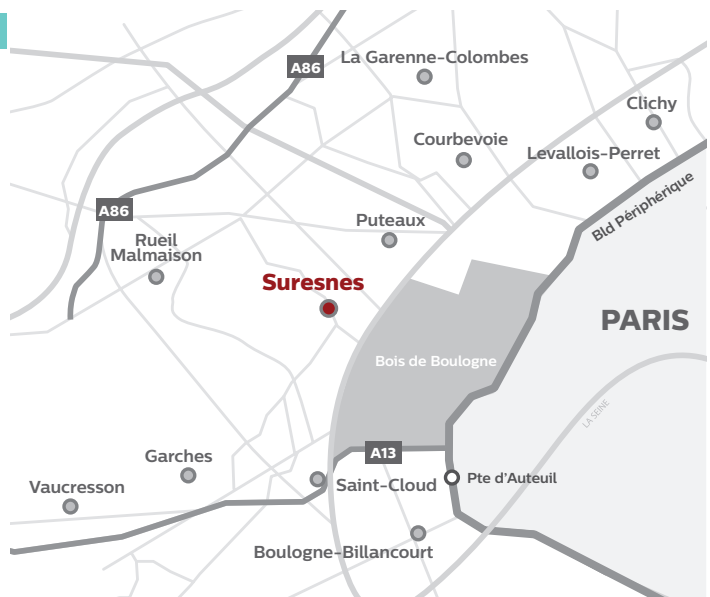
Arrêt Suresnes-Belvédère

BUS

- BUS 93** Suresnes - De Gaulle - Invalides
- BUS 144** La Défense - Rueil-Malmaison RER
- BUS 175** Porte de Saint-Cloud - Gabriel Péri - Asnières-Gennevilliers
- BUS 241** Rueil-Malmaison RER - Porte d'Auteuil
- BUS 244** Porte Maillot - Rueil-Malmaison RER

544 - Autobus Suresnois

(Circuits Plateau Nord - République - Belvédère - Marché Édouard Vaillant)

**VENIR EN VOITURE**

- Avec votre GPS : 48.872752, 2.228976
- Parking gratuit disponible de 6h00 à 21h00 situé au 33 rue de Verdun
- Demandez l'accès par l'interphone
- Vous trouverez plus facilement de la place aux 3^e et 4^e sous-sols.
- Les places rouges sont en principe réservées aux visiteurs.
- Rejoignez le hall d'accueil par la sortie piéton « Hall EST » vers le bas du parking.

NOS STAGES À L'IFM SE DÉROULENT À L'ADRESSE SUIVANTE :

33 rue de Verdun
92156 SURESNES

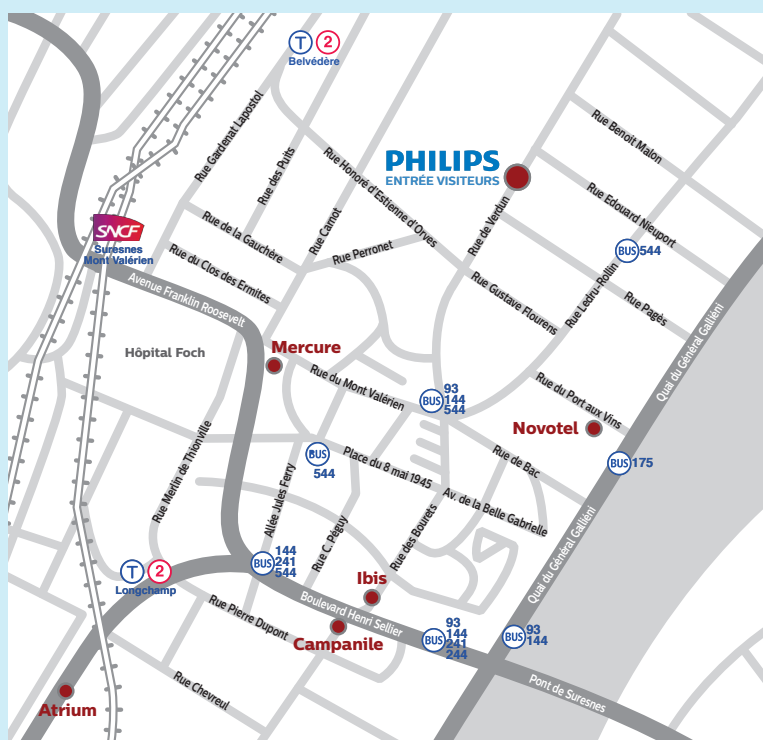
Isabelle DEBRET
Tél : 01 47 28 11 35

Email : isabelle.debret@philips.com

Site : www.philips.fr/IFM

HÔTELS À PROXIMITÉ

De multiples possibilités d'hébergement :

**ATRIUM**

68-72 Boulevard Henri Sellier
Tél : 01 42 04 60 76

CAMPANILE

15 Boulevard Henri Sellier
Tél : 01 58 47 55 66

IBIS

6, rue des Bourets
Tél : 01 45 06 44 88

MERCURE

30, avenue du Général de Gaulle
Tél : 01 45 06 15 52

NOVOTEL

7, rue du Port aux Vins
Tél : 01 40 99 00 00

Conditions générales de formation Philips France Commercial

1- CHAMP D'APPLICATION

Les présentes conditions générales de formation ont pour objet de définir les conditions dans lesquelles Philips fournit des prestations de formation. Philips peut y apporter toute modification qu'il estime nécessaire, à tout moment. Le cas échéant, Philips informera tout participant à une formation n'ayant pas encore eu lieu au jour de modification des conditions générales

2- INSCRIPTIONS

- 2.1 Toute demande d'inscription doit être adressée par téléphone ou par écrit à l'Institut de Formation Médicale, tel qu'indiqué sur le devis ou la brochure d'information communiquée par Philips.
- 2.2 Les demandes d'inscription par téléphone ne donnent lieu qu'à réservation provisoire. Elles n'acquiescent un caractère définitif qu'à compter de la réception par Philips d'un bulletin d'inscription dûment complété et signé ou d'une commande écrite signée comportant le nom du participant, le titre, la date et le prix du cours, le nom, l'adresse et le cachet de la société ou de l'organisme à facturer.
- 2.3 En signant le bulletin d'inscription ou la commande, le participant reconnaît avoir pris connaissance des conditions générales de formation et déclare y adhérer sans réserve.
- 2.4 L'inscription sera considérée comme définitive dès l'envoi d'une convocation par Philips au participant.
- 2.5 Les inscriptions sont acceptées dans la limite des places disponibles.

3- DÉROULEMENT DU STAGE

- 3.1 Les dates, les horaires et la durée de la formation sont communiqués dans les brochures d'information éditées par Philips. Philips se réserve la possibilité de reporter la date de la formation.
- 3.2 Les supports de cours remis par Philips sont compris dans les frais de participation.
- 3.3 Philips se réserve le droit de modifier ou d'adapter le programme des stages en fonction de l'évolution de la technologie.

4- PRIX DES STAGES

- 4.1 Les prix couvrent les frais d'animation et la fourniture des supports de cours, ainsi que les frais d'hébergement et de restauration pour les stages en option résidentielle.
- 4.2 Les prix figurant sur les brochures d'information ont un caractère indicatif et à ce titre sont susceptibles d'être réajustés unilatéralement par Philips.
- 4.3 Les prix communiqués trente (30) jours avant le déroulement du stage de formation sont fermes et non révisables et sont indiqués toutes taxes comprises.

5- CONDITIONS DE PAIEMENT

- 5.1 Le paiement s'effectue par virement à réception de facture, ou par mandat administratif pour les établissements publics.
- 5.2 Toute somme non payée à l'échéance conformément à l'article 5.1 sera majorée de pénalités de retard s'élevant à trois fois le taux d'intérêt légal (plus taxes) en vigueur à ladite date, sans préjudice de tous dommages et intérêts. S'ajoutera aux pénalités de retard l'indemnité globale et forfaitaire de 40 € pour frais de recouvrement, hors champ de la TVA, telle que prévue par l'article D 441-5 du code de commerce.

6- ANNULATION

- 6.1 Philips se réserve la possibilité d'annuler un stage dans le cas où le nombre de participants serait insuffisant ou pour toute autre raison, notamment d'ordre logistique, et s'engage à en informer les personnes inscrites avant la date prévue du stage.

- 6.2 Toute demande d'annulation par le participant doit être notifiée par écrit à Philips.
- 6.3 L'inscription annulée par le participant moins de 5 jours ouvrés avant le début du stage, quel qu'en soit le motif, donnera lieu à une facturation totale de la prestation annulée.
- 6.4 Toute annulation du participant intervenant entre 15 jours ouvrés et 5 jours ouvrés avant le début du stage donnera lieu à une facturation de 40% du prix de la prestation annulée.

7- PROPRIÉTÉ INTELLECTUELLE-CONFIDENTIALITÉ

- 7.1 Le participant s'engage à respecter la confidentialité attachée aux informations internes à Philips quel qu'en soit le support.
- 7.2 Philips conserve l'intégralité des droits de propriété intellectuelle attachés aux informations communiquées à l'occasion des stages et aux supports de cours.
- 7.3 Toute captation, reproduction, modification ou divulgation à des tiers, pour quelque raison et sous quelque forme que ce soit, de tout ou partie des informations obtenues à l'occasion du stage, est interdite sans l'accord préalable exprès de Philips.

8- LIMITATION DE RESPONSABILITE

- 8.1 Le participant reconnaît que pour certains stages, un niveau de connaissances ou une expérience technique particulière peuvent conditionner l'assimilation satisfaisante de l'enseignement dispensé.
- 8.2 Le participant dégage Philips de toute responsabilité pour le cas où le stage de formation ne répondrait pas à ses attentes.
- 8.3 Philips se dégage de toute responsabilité concernant les coûts et dommages directs ou indirects consécutifs à l'annulation d'un stage ou à son report à une date ultérieure.

9- DIVERS

- 9.1 Force majeure : les obligations des parties sont suspendues en cas de force majeure. Sont notamment considérées comme cas de force majeure toutes les situations imprévisibles, irrésistibles et extérieures aux parties telles que définies par la jurisprudence française.
- 9.2 Renonciation : le fait pour Philips de ne pas se prévaloir de l'une quelconque des présentes stipulations ne signifie pas que Philips y renonce définitivement.
- 9.3 Droit applicable - Attribution de juridiction : les présentes conditions générales sont soumises au droit français. Les parties s'engagent, en cas de difficultés dans l'exécution du contrat et préalablement à toute procédure judiciaire, à rechercher un règlement amiable à leur différend. Pour tout litige susceptible de survenir en rapport avec les présentes conditions générales, attribution expresse de juridiction est faite aux Tribunaux de Nanterre, y compris en matière de référé et de pluralité de défendeurs.
- 9.4 Les informations des participants, telles que leurs noms et coordonnées, dont Philips est destinataire, font l'objet d'un traitement informatique destiné à la gestion des stages de l'IFM et sont conservées pendant une durée de 6 ans. Conformément à la législation en vigueur relative à la protection des données personnelles, et notamment au règlement européen 2016/679, les participants bénéficient d'un droit d'accès, de rectification, de limitation du traitement, ainsi qu'un droit d'effacement et d'opposition pour des motifs légitimes aux informations les concernant, qu'ils peuvent exercer en s'adressant à : privacy@philips.com.

BON DE COMMANDE DE FORMATION

Dès réception du bon de commande, une convention de formation vous sera envoyée.
Seul le retour de celle-ci constitue une inscription définitive.

VOTRE ÉTABLISSEMENT

Établissement :
Adresse :
Code postal : Ville :
Adresse de facturation si différente :
Numéro de siret : Code UF/Service :
Code postal : Ville :

Adhérent ANFH : oui non
Responsable Formation :
Nom : Prénom :
Téléphone : Email :

PARTICIPANT À LA FORMATION

Nom : Prénom :
Téléphone : Email :
Fonction :

Nom : Prénom :
Téléphone : Email :
Fonction :

Intitulé de la formation :
Référence :
Dates :
Résidentiel : oui non
Nombre de participants :

Montant TTC : Montant total TTC :

Toute commande de formation passée auprès de Philips France Commercial est soumise aux conditions générales figurant au verso.

CACHET

DATE

SIGNATURE

Un bon de commande par stage

Nom et qualité du signataire :

BON DE COMMANDE À RETOURNER À :

**Philips France Commercial
Institut de Formation Médicale**

Isabelle DEBRET
33 rue de Verdun - CS60055
92156 SURESNES CEDEX

Tél. : 01 47 28 11 35
Email : isabelle.debret@philips.com



Quelques questions à propos de nos formations ?

Vous trouverez ci-après quelques réponses aux questions qui nous sont posées le plus fréquemment. Cependant, n'hésitez pas à nous appeler au **01 47 28 11 35**.

QUE COMPREND L'OPTION RÉSIDENTIELLE ?

Plus particulièrement destinée à nos clients de Province, elle leur offre une prestation complète :

- Frais pédagogiques,
- Repas,
- Pauses.
- Chambre et petit déjeuner :
 - Si la formation débute le matin, la nuit précédente et le dîner à l'hôtel sont inclus,
 - Si la formation débute à 14 heures elle ne l'est pas, de même que le repas précédent la première demi-journée du cours. Si la formation se termine à 14 heures, le dernier déjeuner est compris,
 - Les chambres doivent être libérées le matin du dernier jour,
 - Les dépenses personnelles (téléphone, bar, etc.....) sont à régler directement par les participants à l'hôtel avant leur départ.

QUE COMPREND L'OPTION NON RÉSIDENTIELLE ?

- Cette formule, plus adaptée à nos clients de la Région Parisienne, comprend :
- Les frais pédagogiques,
- Les repas de midi, sauf le premier repas si le cours débute à 14 heures,
- Si le cours se termine à 14 heures, le dernier déjeuner est inclus,
- Pauses.

LE COÛT DE CES FORMATIONS PEUT-IL ÊTRE IMPUTÉ SUR LE BUDGET FORMATION DE MON ÉTABLISSEMENT ?

- Bien entendu puisque Philips France Commercial est déclaré organisme de formation sous numéro 11.92.13565.92. Nous vous ferons parvenir une convention de formation.

PLUSIEURS FORMATIONS BIOMÉDICALES PRÉPARENT LES PARTICIPANTS À LA « MAINTENANCE DE DEUXIÈME NIVEAU » QUE RECOUVRE CE TERME ?

- Sa définition se réfère à la norme française FDX60-010. Elle désigne les opérations de maintenance pouvant être réalisées par un personnel formé utilisant les procédures contenues dans les manuels techniques pour les vérifications, réglages et réparations par échange standard de sous-ensemble. Le troisième et le quatrième niveau peuvent être couverts par certains stages.

VOS PROGRAMMES SONT-ILS DÉFINITIFS ?

- Nos programmes sont établis à l'avance ; de ce fait Philips se réserve le droit de les modifier afin de tenir compte des évolutions technologiques et des nouveaux textes réglementaires.

COMBIEN DE STAGIAIRES ACCÉPTEZ-VOUS PAR STAGE ?

- Les cours REP et BIO accueillent entre 5 à 12 stagiaires,
- Les cours SCAN accueillent entre 8 et 10 stagiaires,
- Les cours ECHO accueillent entre 5 à 10 stagiaires

Toutefois, Philips se réserve le droit d'annuler un stage si le nombre de participants est insuffisant.

OÙ LES COURS SE DÉROULENT-ILS ?

En règle générale, les cours se déroulent dans notre Centre de Formation à Suresnes.

POUVEZ-VOUS ORGANISER DES FORMATIONS SUR SITE DANS NOTRE ÉTABLISSEMENT ?

- Plusieurs formes peuvent s'adapter au mieux à vos besoins :
- Cours extrait du catalogue, réalisé en vos locaux pour la totalité de votre équipe (en particulier les stages des séries « BIO » et « REP »),
 - Programme spécifique élaboré sur mesure avec vous et organisé en vos locaux ou à l'extérieur

Nous réaliserons une étude à la suite de votre demande.

DU MATÉRIEL ET DES BROCHURES TECHNIQUES SONT-ILS MIS À DISPOSITION DES PARTICIPANTS ?

Oui, notamment pour tous les cours REP et SCAN. En ce qui concerne la maintenance et le dépannage, le manuel technique (en anglais) qui peut être fourni optionnellement dès la livraison du matériel (sous format papier ou électronique) sert de référence ; ces documents ne font donc pas partie de la prestation de formation mais sont mis à disposition pendant la durée du stage

FOURNISSEZ-VOUS UN SUPPORT DE COURS ?

Pour toutes les formations, un support de cours est remis aux participants par l'animateur.

QUELLES SONT LES CONSÉQUENCES SI J'ANNULE MA PARTICIPATION À UNE FORMATION ?

- Toute annulation du participant intervenant entre 15 jours ouvrés et 5 jours ouvrés avant le début du stage donnera lieu à une facturation de 40% du prix de la prestation annulée.
- Pour être valable toute annulation doit être notifiée par écrit (courrier simple ou email).

LES PARTICIPANTS REÇOIVENT-ILS UNE HABILITATION ?

Philips délivre une attestation de présence personnalisée à l'issue de chaque stage. L'habilitation relève de l'établissement qui emploie le participant.

CONDITIONS GÉNÉRALES DE FORMATION

Le client reconnaît avoir pris connaissance des conditions générales de formation Philips au verso du bon de commande joint et au présent catalogue et déclare y adhérer sans réserve.



©2019 Philips, tous droits réservés.

Philips se réserve le droit d'apporter des modifications aux caractéristiques et/ou d'interrompre la production de tout produit, à tout moment, sans obligation de préavis et ne pourra être tenue pour responsable de toute conséquence résultant de l'utilisation de cette publication.

Imprimé en France - Catalogue IFM - Juin 2019

Philips France Commercial
Activité Health Systems

811 847 243 RCS Nanterre

S.A.S.U. au capital de 3 100 000€

Siège Social : 33 rue de Verdun - CS60055

92156 - Suresnes

www.philips.fr