

**PHILIPS**

Formation



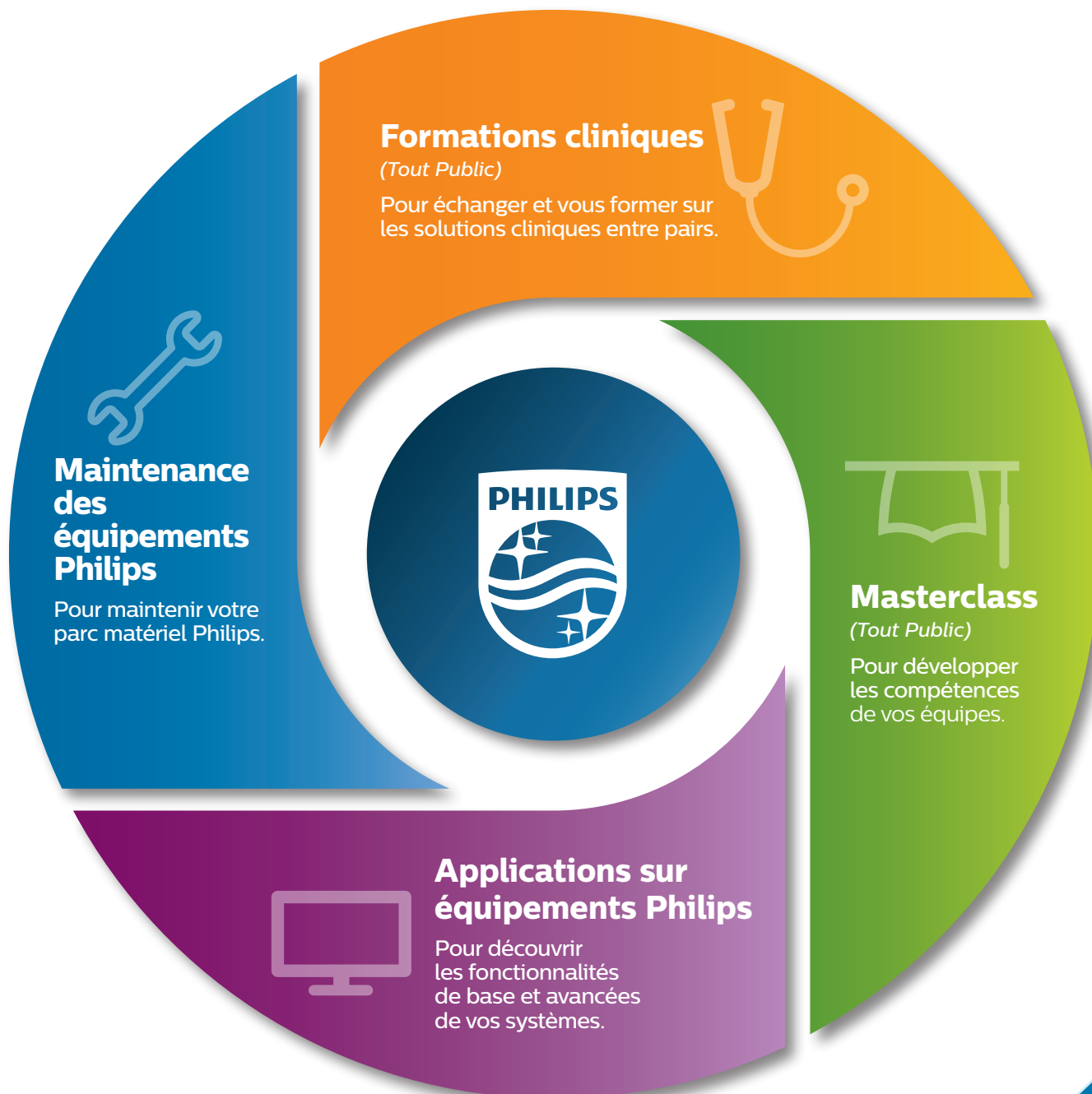
# Institut de **Formation Médicale**

Programme

Septembre 2019 – Décembre 2020

# Philips France

## Votre partenaire formation depuis 39 ans !



Nous vous invitons à visiter notre site et à nous contacter pour toute demande de renseignement :

Isabelle DEBRET  
Tél : 01 47 28 11 35  
Email : [isabelle.debret@philips.com](mailto:isabelle.debret@philips.com)  
Site : [www.philips.fr/IFM](http://www.philips.fr/IFM)

Numéro de déclaration d'activité : 11 92 13565 92  
Certifié DATADOCK

Vous pouvez également suivre l'actualité de l'IFM sur linkedin « le club IFM ».



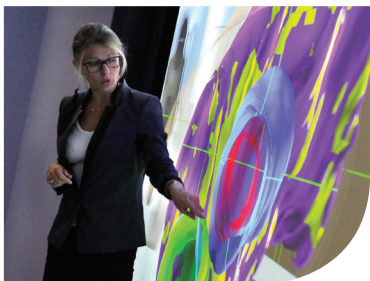
## Nos partenaires en formation :

L'INSTN et FOCH SANTÉ s'associent avec Philips pour vous proposer des formations innovantes dans les applications nucléaires et de simulation.

Vous pouvez également commander certaines de nos formations sur [I N V I V O X](https://invivox.com) : <https://invivox.com>

### **instn**

**Le développement des applications nucléaires au service de la santé.**



L'INSTN est un établissement d'enseignement supérieur et un organisme de formation continue administré par le CEA. L'INSTN accompagne ses partenaires et apprenants dans le domaine des applications nucléaires pour la santé, du nucléaire industriel et des énergies renouvelables. Pour mener à bien ses activités, l'Institut s'appuie notamment sur les recherches et savoir-faire développés au CEA, notamment en matière d'imagerie médicale, de thérapie et de radioprotection associée.

L'INSTN est membre de la CGE (Conférence des Grandes Écoles) et centre partenaire de l'AIEA (Agence Internationale de l'Énergie Atomique). L'INSTN est également adhérent du réseau French Healthcare et membre de France Life Imaging.



**Jamais la 1<sup>ère</sup> fois sur un patient.**



Cette recommandation de l'H.A.S, élevée au rang de doctrine, demeure à ce jour la meilleure manière de qualifier les avantages des techniques de simulation en santé. Un objectif avant tout éthique ayant pour vertus primordiales le bien-être du patient et l'amélioration de la qualité des soins grâce à un renforcement significatif de la formation des professionnels de santé. Simuler en santé, c'est recréer des situations réalistes en prenant appui sur un matériel susceptible de se rapprocher le plus possible de la réalité médicale.

L'institut Foch Santé Formation, fruit d'une collaboration entre l'hôpital Foch et sa fondation, est un institut de formation continue rattaché à un établissement de santé. Combinant 600 m<sup>2</sup> de salles et plateaux techniques, il dispose d'un centre de simulation ultra moderne, équipé de mannequins haute-fidélité, d'un système vidéo dédié et d'arrivées de fluides médicaux.



## Quelques témoignages sur nos formations techniques



*«Très bonne formation pour débuter dans le métier du biomédical, excellente visite de la plateforme support technique téléphonique.»*



Anthony LE TOHIC  
Centre Hospitalier de Blois.

A suivi le stage BIO 2000  
Formation biomédicale de base.

*«Très bonne formation qui a entièrement répondu à mes attentes, le formateur est bon pédagogue et très bon animateur, toujours disponible, technicien qui connaît parfaitement le matériel. Démontage complet de l'appareil, révision préventive effectuée et support de cours complet. Formation à recommander.»*

Yann MAZARD  
Centre Hospitalier Universitaire Saint-Étienne.

A suivi le stage REP 104  
Maintenance des défibrillateurs

*«Formateur très compétent, à l'écoute du groupe. Il y a un bon équilibre entre la théorie et la pratique. Cette formation m'a permis d'intervenir avec plus d'assurance et de pertinence sur nos centrales. Je recommande cette formation.»*



Jonathan SCHOEMACKER  
Centre Hospitalier de Dunkerque.

A suivi le stage REP 451  
Maintenance des postes centraux PIICiX.

*«Très grande disponibilité du formateur. Très très bon accueil au sein de la société.»*



Ludovic AVOYNE  
Centre Hospitalier de Caen.

A suivi le stage REP 251  
Maintenance des moniteurs Intellivue.

*«Formation très intéressante grâce au formateur qui a su allier partie théorique et pratique de façon homogène.»*



Karl JUNCA  
Groupe Hospitalier La Rochelle.

A suivi le stage REP 451  
Maintenance des postes centraux Intellivue PIICiX.

*«Très bonnes parties pratiques, très bon rappel sur la physio, très bonnes animations et gestion du groupe»*



Stéphane DEVILLE  
C.H.R.U de Nancy  
Hôpital Central de Nancy.

A suivi le stage BIO 2000  
Formation biomédicale de base.



# Maintenance des équipements Philips



## MONITORAGE

<b>REP 103</b>	Maintenance des défibrillateurs Efficia .....	4
<b>REP 104</b>	Maintenance des défibrillateurs .....	4
<b>REP 105</b>	Maintenance des électrocardiographes .....	5
<b>REP 301</b>	Maintenance des cardiocardiographes et principe de la cardiocardiographie .....	5
<b>REP 207</b>	Maintenance des moniteurs de la gamme Suresigns .....	6
<b>REP 208</b>	Maintenance des moniteurs et postes centraux Efficia .....	6
<b>REP 251</b>	Maintenance des moniteurs Intellivue .....	7
<b>REP 252</b>	Réactualisation des connaissances sur les moniteurs Intellivue .....	7
<b>REP 451</b>	Maintenance des postes centraux Intellivue PIICiX Rev B ou C .....	8
<b>REP 452</b>	Maintenance de la Solution Intellivue Guardian (IGS) .....	8
<b>REP 416</b>	Maintenance des télémétries sans-fil Intellivue .....	9
<b>REP 351</b>	Maintenance des systèmes Intellispace Périnatal .....	9
<b>REP 701</b>	Maintenance des ventilateurs V60 .....	10
<b>REP 703</b>	Maintenance des ventilateurs V680 .....	10

## ÉCHOGRAPHIE

<b>REP 611</b>	Maintenance des échographes CX50 .....	11
<b>REP 612</b>	Maintenance des échographes ClearVue .....	11
<b>REP 613</b>	Maintenance des échographes SPARQ .....	12
<b>REP 614</b>	Maintenance des échographes EPIQ .....	12
<b>REP 615</b>	Maintenance des échographes AFFINITI .....	13

## RADIOLOGIE

<b>REP 712</b>	Maintenance Radiologie numérique os-poumons .....	13
<b>REP 714</b>	Maintenance Salle cardiovasculaire .....	14
<b>REP 716</b>	Maintenance Radiologie chirurgicale amplificateurs de bloc .....	14

Renseignements pratiques .....	15
Conditions générales de formation .....	17
Quelques questions à propos de nos formations .....	19

# REP 103

## Maintenance des défibrillateurs Efficia

### OBJECTIFS

Maîtriser l'utilisation des appareils, et connaître leur structure interne afin de pouvoir établir un diagnostic en cas de panne et d'en assurer la maintenance de 2<sup>ème</sup> niveau.



### PROGRAMME

- Rappels succincts sur la défibrillation, l'onde biphasique et la DSA.
- Caractéristique de l'appareil.
- Utilisation de l'appareil.
- Étude de la structure interne pour dépannage au sous-ensemble.
- Exploitation des manuels techniques, des programmes de test, des messages d'erreur.
- Manipulations, configuration.
- Maintenance préventive, contrôle des performances et de la sécurité électrique.
- Démontage, remontage.

Appareil concerné : Efficia DFM100 (866199).



**Public :** Techniciens biomédicaux

**Niveau requis :** Stage BIO 2000 ou stages BIO 101 + BIO 201

**Durée :** 1 jour · 9h00 - 17h00

**Dates :** > 2019 : 8 octobre  
> 2020 : 6 octobre

**Lieu :** Suresnes (92)

**Intervenant :** Support Technique Philips

**Nombre de participants :** 6

#### Prix par personne :

- > Non Résidentiel : 1 111,00 € TTC
- > Résidentiel : 1 186,00 € TTC



**Remarque :** un support de cours ainsi que les manuels d'utilisation (en Français), les manuels techniques, de configuration et d'export (en Anglais) ainsi qu'un certificat de suivi de stage seront remis au participant à l'occasion du stage.

# REP 104

## Maintenance des défibrillateurs

### OBJECTIFS

Maîtriser l'utilisation des appareils, et connaître leur structure interne afin de pouvoir établir un diagnostic en cas de panne et d'en assurer la maintenance de 2<sup>ème</sup> niveau.



### PROGRAMME

- Rappels succincts sur la défibrillation, l'onde biphasique et la DSA.
- Caractéristiques des différents modèles.
- Utilisation des appareils.
- Étude de la structure interne pour dépannage au sous-ensemble.
- Exploitation des manuels techniques, des programmes de test, des messages d'erreur.
- Manipulations, configuration.
- Maintenance préventive, contrôle des performances et de la sécurité électrique.
- Démontage, remontage.

Appareils concernés : HeartStart MRx M3535A (861288) et M3536A (861289), HeartStart XL+ (861290).



**Public :** Techniciens biomédicaux

**Niveau requis :** Stage BIO 2000 ou stages BIO 101 + BIO 201

**Durée :** 1,5 jour

J1 : 14h00 - 17h00 / J2 : 9h00 - 17h00

**Dates :** > 2019 : du 9 au 10 octobre  
> 2020 : du 7 au 8 octobre

**Lieu :** Suresnes (92)

**Intervenant :** Support Technique Philips

**Nombre de participants :** 8

#### Prix par personne :

- > Non Résidentiel : 1 674,00 € TTC
- > Résidentiel : 1 825,00 € TTC



**Remarque :** un support de cours ainsi que les manuels d'utilisation (en Français), les manuels techniques, de configuration et d'export (en Anglais) ainsi qu'un certificat de suivi de stage seront remis au participant à l'occasion du stage.

# REP 105

## Maintenance des électrocardiographes

### OBJECTIFS

Maîtriser l'utilisation des appareils, et connaître leur structure interne afin de pouvoir établir un diagnostic en cas de panne et d'en assurer la maintenance de 2<sup>ème</sup> niveau.



### PROGRAMME

- Caractéristiques des différents modèles.
- Utilisation des appareils.
- Étude de la structure interne pour dépannage au sous-ensemble.
- Exploitation des manuels techniques, des programmes de test, des messages d'erreur.
- Manipulations, configuration.
- Maintenance préventive, contrôle des performances et de la sécurité électrique.
- Démontage, remontage.

Appareils concernés : TC20 (860332), TC30 (860306), TC50 (860310), TC70 (860315).



**Public :** Techniciens biomédicaux

**Niveau requis :** Stage BIO 2000 ou stages BIO 101 + BIO 201

**Durée :** 1 jour · 9h00 - 16h00

**Dates :** ► 2019 : 10 décembre  
► 2020 : 7 décembre

**Lieu :** Suresnes (92)

**Intervenant :** Support Technique Philips

**Nombre de participants :** 8

#### Prix par personne :

- Non Résidentiel : 1 111,00 € TTC
- Résidentiel : 1 186,00 € TTC



**Remarque :** un support de cours ainsi que les manuels d'utilisation (en Français), les manuels techniques, de configuration et d'export (en Anglais) ainsi qu'un certificat de suivi de stage seront remis au participant à l'occasion du stage.

# REP 301

## Maintenance des cardiocardiographes et principe de la cardiocardiographie

### OBJECTIFS

Comprendre les principes généraux des cardiocardiographes, leurs principes de mesure, leurs limitations, leurs utilisations. Maîtriser l'utilisation, la maintenance préventive et les tests de sécurité électrique, l'organisation interne des appareils étudiés afin de pouvoir établir un diagnostic en cas de panne et d'en assurer la maintenance de 3<sup>ème</sup> niveau.



### PROGRAMME

- Fécondation, développement de l'embryon et du fœtus.
- L'accouchement et la naissance.
- La détresse fœtale.
- But et principe de la cardiocardiographie.
- Notions sur la classification des tracés.
- Analyse de tracés.
- Capteurs : ultrason, toco, intra-utérine.
- La télémétrie en obstétrique.
- Présentation des appareils et des caractéristiques.
- Utilisation des appareils.
- Étude de leur structure interne pour dépannage au sous-ensemble.
- Démontage des appareils.
- Messages d'erreur.
- Étude des protocoles de maintenance préventive.
- Intellivue support tool mark2 (remise de la licence).
- Exploitations des manuels techniques.

Appareils concernés : M2702A (FM 20), M2703A (FM 30), M2704A (FM 40), M2705A (FM 50), Avalon CL (capteurs «wires»).



**Public :** Agents techniques, Électriciens, Techniciens biomédicaux

**Niveau requis :** Stage BIO 2000 ou stages BIO 201 + DEV SPU & TSE

**Durée :** 2 jours · 9h00 - 17h00

**Dates :** ► 2019 : du 3 au 4 novembre  
► 2020 : du 2 au 3 décembre

**Lieu :** Suresnes (92)

**Intervenant :** Consultant Philips

**Nombre de participants :** 10

#### Prix par personne :

- Non Résidentiel : 2 112,00 € TTC
- Résidentiel : 2 263,00 € TTC



**Remarque :** un support de cours ainsi que les manuels d'utilisation (en Français), les manuels techniques, de configuration et d'export (en Anglais) ainsi qu'un certificat de suivi de stage seront remis au participant à l'occasion du stage.

Ce stage permet d'obtenir la fourniture gratuite de l'outil de maintenance (logiciel à installer par le participant sur un ordinateur de son établissement) sous réserve d'acceptation des conditions d'utilisation. Il débouche alors sur la maintenance de 3<sup>ème</sup> niveau.

# REP 207

Maintenance des moniteurs de la gamme **Suresigns**

## OBJECTIFS

Maîtriser l'utilisation des moniteurs et connaître leur structure interne afin de pouvoir établir un diagnostic en cas de panne et d'en assurer la maintenance de 2<sup>ème</sup> niveau.



## PROGRAMME

- Présentation des différents modèles.
- Caractéristiques techniques.
- Utilisation des appareils et configuration.
- Étude de la structure interne pour dépannage au sous-ensemble.
- Exploitation des manuels techniques et des programmes de test.
- Maintenance préventive, vérifications de performances.
- Ateliers pratiques, démontage, remontage.



**Public :** Techniciens biomédicaux  
**Niveau requis :** Stage BIO 2000 ou stages BIO 101 + BIO 201 + DEV SPU & TSE  
**Durée :** 1 jour • 9h00 - 17h00  
**Dates :** ► 2019 : 10 décembre  
 ► 2020 : 8 décembre  
**Lieu :** Suresnes (92)  
**Intervenant :** Consultant Philips  
**Nombre de participants :** 6

### Prix par personne :

- Non Résidentiel : 1 111,00 € TTC
- Résidentiel : 1 186,00 € TTC



**Remarque :** un support de cours ainsi que les manuels d'utilisation (en Français), les manuels techniques, de configuration et d'export (en Anglais), ainsi qu'un certificat de suivi de stage seront remis au participant à l'occasion du stage.

**ATTENTION :** Les tests de sécurité électrique sont traités dans la formation DEV SPU & TSE.

# REP 208

Maintenance des moniteurs et postes centraux **Efficia**

## OBJECTIFS

Maîtriser l'utilisation des moniteurs et connaître leur structure interne afin de pouvoir établir un diagnostic en cas de panne et d'en assurer la maintenance de 2<sup>ème</sup> niveau.



## PROGRAMME

- Présentation des différents modèles.
- Caractéristiques techniques.
- Utilisation des appareils et configuration.
- Étude de la structure interne pour dépannage au sous-ensemble.
- Exploitation des manuels techniques et des programmes de test.
- Maintenance préventive, vérifications de performances.
- Ateliers pratiques, démontage, remontage.

Matériel concerné : Moniteurs Efficia CM100, CM120 et CM150, Centrale de surveillance Efficia : CMS200



**Public :** Techniciens biomédicaux  
**Niveau requis :** Stage BIO 2000 ou stages BIO 101 + BIO 201 + DEV SPU & TSE  
**Durée :** 1 jour • 9h00 - 17h00  
**Dates :** ► 2019 : 11 décembre  
 ► 2020 : 9 décembre  
**Lieu :** Suresnes (92)  
**Intervenant :** Consultant Philips  
**Nombre de participants :** 6

### Prix par personne :

- Non Résidentiel : 1 111,00 € TTC
- Résidentiel : 1 186,00 € TTC



**Remarque :** un support de cours ainsi que les manuels d'utilisation (en Français), les manuels techniques, de configuration et d'export (en Anglais), ainsi qu'un certificat de suivi de stage seront remis au participant à l'occasion du stage.

**ATTENTION :** Les tests de sécurité électrique sont traités dans la formation DEV SPU & TSE.



# REP 251

Maintenance des moniteurs  
IntelliVue



## OBJECTIFS

Maîtriser l'utilisation des appareils, leur évolutivité, et connaître leur structure interne afin de pouvoir établir un diagnostic en cas de panne et d'en assurer la maintenance de 3<sup>ème</sup> niveau.



## PROGRAMME

- Caractéristiques des différents modèles.
- Utilisation.
- Structure interne.
- Exploitation des différents modes de fonctionnement et des programmes de test.
- Rôle de l'outil de maintenance (à partir d'un ordinateur) et conditions d'utilisation.
- Configuration.
- Maintenance préventive.
- Démontage, remontage, manipulations.

Appareils concernés : M8001A (MP20), M8002A (MP30), M8003A (MP40), M8004A (MP50), M8005A (MP60), M8007A (MP70), M8008A (MP 80), M8010A (MP90), M8102A (MP 2), M8105A (MP 5), M3002A (X2) et X3, MX100 MX400, MX450, MX500, MX550, MX600, MX700, MX800 sans IPC.

Ce stage permet d'obtenir la fourniture gratuite de l'outil de maintenance (logiciel à installer par le participant sur un ordinateur de son établissement) sous réserve d'acceptation des conditions d'utilisation. Il débouche alors sur la maintenance de 3<sup>ème</sup> niveau.



**Public :** Techniciens biomédicaux  
**Niveau requis :** Stage BIO 2000 ou stages BIO 101 + BIO 201 + DEV SPU & TSE  
**Durée :** 2,5 jours  
 J1 : 14h00 - 17h00 / J2 et J3 : 9h00 - 17h00  
**Dates :** ► 2019 : du 15 au 17 octobre  
 du 5 au 7 novembre  
 ► 2020 : du 4 au 6 février  
 du 9 au 11 juin  
 du 15 au 17 septembre  
 du 3 au 5 novembre  
**Lieu :** Suresnes (92)  
**Intervenant :** Consultant Philips  
**Nombre de participants :** 10

### Prix par personne :

- Non Résidentiel : 2 496,00 € TTC
- Résidentiel : 2 646,00 € TTC



**Remarque :** un support de cours ainsi que les manuels d'utilisation (en Français), les manuels techniques, de configuration et d'export (en Anglais), l'outil logiciel de maintenance (IntelliVue Support Tool M3086A) qui donne accès à la maintenance de 3<sup>ème</sup> niveau, ainsi qu'un certificat de suivi de stage seront remis au participant à l'occasion du stage.

**ATTENTION :** Les tests de sécurité électrique sont traités dans la formation DEV SPU & TSE.

# REP 252

Réactualisation des connaissances  
sur les Moniteurs IntelliVue



## OBJECTIFS

Mettre à niveau ses connaissances sur la gamme des moniteurs IntelliVue afin de renforcer ses acquis.



## PROGRAMME

- Présentation de la nouvelle gamme de moniteurs MX et des nouveautés.
- Manipulation du Support Tool IntelliVue.
- Démontage et remontage.

Appareils concernés : MX100, MX400, MX450, MX500, MX550, MX600, MX700, MX800 sans IPC, M3002A (X2) et X3.



**Public :** Techniciens biomédicaux  
**Niveau requis :** Stage REP 251 impératif  
**Durée :** 1 jour • 9h00 - 17h00  
**Dates :** ► 2019 : 18 octobre  
 ► 2020 : 7 février  
 6 novembre  
**Lieu :** Suresnes (92)  
**Intervenant :** Consultant Philips  
**Nombre de participants :** 10

### Prix par personne :

- Non Résidentiel : 1 111,00 € TTC
- Résidentiel : 1 186,00 € TTC



**Remarque :** un support de cours ainsi que les manuels d'utilisation (en Français), les manuels techniques, de configuration et d'export (en Anglais), la dernière version du Support Tool IntelliVue, ainsi qu'un certificat de suivi de stage seront remis au participant à l'occasion du stage.

**ATTENTION :** Les tests de sécurité électrique sont traités dans la formation DEV SPU & TSE.

# REP 451

Maintenance des postes centraux  
IntelliVue PIICiX Rev B ou C



## OBJECTIFS

Maîtriser l'utilisation des appareils, leur évolutivité, et connaître leur structure interne afin de pouvoir établir un diagnostic en cas de panne et d'en assurer la maintenance de 2<sup>ème</sup> niveau en ce qui concerne le logiciel.



## PROGRAMME

### Connaissances du réseau clinique Philips

- Présentation des équipements du réseau clinique.
- Architecture du réseau.
- Connaissances informatiques appliquées au réseau clinique.

### Connaissances applicatives des postes centraux (surveillance, serveur)

- Présentation générale, utilisation.
- Gestion des données des patients.
- Configuration utilisateur.
- Possibilités d'évolution (intranet, internet).

### Connaissances techniques des postes centraux

- Chargement et installation du logiciel.
- Configuration.
- Outils de diagnostic.
- Exploitation des outils de maintenance et des messages d'erreur pour dépannage.

Appareils concernés : centrales de surveillance et serveurs en révision B ou C. Présentation des outils multimédia livrés avec les appareils. Des ateliers pratiques sont prévus sur les différents sujets traités.



**Public :** Techniciens biomédicaux  
**Niveau requis :** Stages REP 251 + DEV SPU & TSE  
**Durée :** 4 jours  
**J1 :** 10h00 - 17h00 / **J2, J3 et J4 :** 9h00 - 17h00  
**Dates :** ► 2019 : du 18 au 21 novembre-REV B  
 du 25 au 28 novembre-REV B  
 ► 2020 : du 16 au 19 juin-REV C  
 du 16 au 19 novembre-REV B  
 du 23 au 26 novembre-REV C  
**Lieu :** Suresnes (92)  
**Intervenant :** Support Technique Philips  
**Nombre de participants :** 12

### Prix par personne :

- Non Résidentiel : 3 786,00 € TTC
- Résidentiel : 4 087,00 € TTC



**Remarque :** un support de cours ainsi que les manuels d'utilisation (en Français), les manuels techniques, de configuration et d'export (en Anglais), ainsi qu'un certificat de suivi de stage seront remis au participant à l'occasion du stage.

# REP 452

Maintenance de la Solution IntelliVue  
Guardian (IGS)

## OBJECTIFS

Maîtriser l'utilisation des appareils, leur évolutivité, et connaître leur structure interne afin de pouvoir établir un diagnostic en cas de panne et d'en assurer la maintenance de 2<sup>ème</sup> niveau en ce qui concerne le logiciel.



## PROGRAMME

- Présentation du concept et des modèles d'utilisation.
- Présentation des équipements et du réseau.
- Utilisation et configuration.
- Diagnostic et dépannage.



**Public :** Techniciens biomédicaux  
**Niveau requis :** Stages REP 251 + DEV SPU & TSE  
**Durée :** 2 jours  
**Dates :** ► 2019 : nous consulter  
 ► 2020 : nous consulter  
**Lieu :** Suresnes (92)  
**Intervenant :** Support Technique Philips  
**Nombre de participants :** 12

### Prix par personne :

- Non Résidentiel : 2 112,00 € TTC
- Résidentiel : 2 263,00 € TTC



**Remarque :** un support de cours ainsi que les manuels d'utilisation (en Français), les manuels techniques, de configuration et d'export (en Anglais), ainsi qu'un certificat de suivi de stage seront remis au participant à l'occasion du stage.

# REP 416

Maintenance des télémetries sans-fil **intellivue**

## OBJECTIFS

Maîtriser l'utilisation et la configuration des appareils ; connaître leur structure interne afin de pouvoir établir un diagnostic en cas de panne et d'en assurer la maintenance de 2<sup>ème</sup> niveau.



## PROGRAMME

- Architecture du système (points d'accès, contrôleur,...).
- Présentation générale.
- Utilisation des appareils.
- Configuration de base.
- Exploitation des manuels techniques.
- Maintenance.
- Manipulations.

Matériels concernés : Émetteurs de télémetries MX40 et Moniteurs sans-fil IntelliVue.



**Public :** Techniciens biomédicaux  
**Niveau requis :** Stages REP 451 + DEV SPU & TSE  
**Durée :** 1 jour • 9h00 - 17h00  
**Dates :** ► 2019 : 22 novembre  
 ► 2020 : 20 novembre  
 27 novembre  
**Lieu :** Suresnes (92)  
**Intervenant :** Support Technique Philips  
**Nombre de participants :** 10

### Prix par personne :

- Non Résidentiel : 1 111,00 € TTC
- Résidentiel : 1 186,00 € TTC



**Remarque :** un support de cours ainsi que les manuels d'utilisation (en Français), les manuels techniques, de configuration et d'export (en Anglais), ainsi qu'un certificat de suivi de stage seront remis au participant à l'occasion du stage.

# REP 351

Maintenance des systèmes **IntelliSpace Perinatal**

## OBJECTIFS

Connaître la structure du système ISP et les diverses fonctionnalités. Pouvoir établir un diagnostic en cas de panne et d'en assurer la maintenance de 2<sup>ème</sup> niveau conformément aux instructions contenues dans le manuel technique (en langue anglaise).



## PROGRAMME

- Présentation générale du système ISP.
- Vue globale du système ISP au sein de l'hôpital (intégration) et ses options.
- Configuration générale, configuration utilisateur du logiciel ISP.
- Dépannage avec utilisation des outils SPY (logiciel et matériel).
- Récupération des données.
- Stockage sur un partage réseau (NBS).
- Approche du fonctionnement des serveurs de licence RDS CAL/CAL et gestion des sessions.
- Configuration des clients RDS.
- Différenciation entre ISP Small et Large Architecture.



**Public :** Techniciens biomédicaux  
**Niveau requis :** Connaissance de Windows 7, Windows 10, 2008/2012 serveur ainsi que des réseaux informatiques. Connaître le langage informatique et les moniteurs fœtaux  
**Durée :** 1 jour  
**Dates :** ► 2019 : nous consulter  
 ► 2020 : nous consulter  
**Lieu :** En intra  
**Intervenant :** Support Technique Philips  
**Nombre de participants :** 5

### Prix :

- Nous consulter



**Remarque :** un support de cours, ainsi qu'un certificat de suivi de stage sera remis au stagiaire à l'occasion du stage.

# REP 701

Maintenance des ventilateurs  
V60

## OBJECTIFS

Maîtriser l'installation, l'entretien courant, la réparation, la calibration et les contrôles.



## PROGRAMME

- Révision du principe de fonctionnement de l'appareil.
- Description des éléments extérieurs.
- Réglages et mise en route de l'appareil.
- Signification des alarmes.
- Remplacement des filtres d'entretien courant.
- Précautions d'utilisation et d'installation.
- Connaissances des pièces détachées composant l'appareil.
- Procédure de vérification : contrôle de pression, débit.
- Maintenance préventive.
- Recherche des pannes et diagnostique.
- Réparation et échange des pièces.
- Test final.
- Utilisation des logiciels techniques.



**Public :** Techniciens biomédicaux

**Niveau requis :** Pas de niveau particulier

**Durée :** 1 jour · 9h00 - 17h00

**Dates :** ► 2019 : 12 décembre  
► 2020 : 10 décembre

**Lieu :** Suresnes (92)

**Intervenant :** Support Technique Philips

**Nombre de participants :** 6

### Prix par personne :

- Non Résidentiel : 1 111,00 € TTC
- Résidentiel : 1 186,00 € TTC



**Remarque :** un support de cours ainsi que les manuels d'utilisation (en Français), les manuels techniques, de configuration et d'export (en Anglais), ainsi qu'un certificat de suivi de stage seront remis au participant à l'occasion du stage.

# REP 703

Maintenance des ventilateurs  
V680

## OBJECTIFS

Maîtriser l'installation, l'entretien courant, la réparation, la calibration et les contrôles.



## PROGRAMME

- Présentation de l'appareil : positionnement hospitalier et révision du principe de fonctionnement.
- Description des éléments extérieurs.
- Réglages et mise en route de l'appareil.
- Signification des alarmes.
- Précautions d'utilisation et d'installation.
- Connaissances des pièces détachées composant l'appareil.
- Remplacement des filtres d'entretien courant.
- Procédure de vérification des performances : contrôle de pression, débit...
- Maintenance préventive.
- Recherche des pannes et diagnostique.
- Réparation et échange des pièces.
- Test final.
- Utilisation des logiciels techniques.



**Public :** Techniciens biomédicaux

**Niveau requis :** Pas de niveau particulier

**Durée :** 1 jour

**Dates :** ► 2019 : nous consulter  
► 2020 : nous consulter

**Lieu :** En intra

**Intervenant :** Support Technique Philips

**Nombre de participants :** 6

### Prix :

- Nous consulter



**Remarque :** un support de cours ainsi que les manuels d'utilisation (en Français), les manuels techniques, de configuration et d'export (en Anglais), ainsi qu'un certificat de suivi de stage seront remis au participant à l'occasion du stage.

# REP 611

Maintenance des échographes  
CX50

## OBJECTIFS

Maîtriser l'utilisation des appareils et connaître leur organisation interne afin de pouvoir dialoguer efficacement avec un spécialiste Philips en cas de panne et d'en assurer la maintenance de 2<sup>ème</sup> niveau.



## PROGRAMME

- Caractéristiques.
- Utilisation des principales fonctions.
- Étude de la structure interne pour aide au diagnostic et au dépannage.
- Démontage et remontage des capots, localisation des principaux sous-ensembles.
- Maintenance préventive.
- Exploitation des manuels techniques et des messages d'erreur.
- Gestion des périphériques standards.



**Public :** Techniciens biomédicaux  
**Niveau requis :** Stage ECHO 2000  
**Durée :** 1,5 jour  
J1 : 10h00 - 17h00 / J2 : 9h00 - 14h00  
**Dates :** ► 2019 : du 13 au 14 novembre  
► 2020 : du 13 au 14 octobre  
**Lieu :** Suresnes (92)  
**Intervenant :** Support Technique Philips  
**Nombre de participants :** 5

### Prix par personne :

- Non Résidentiel : 1 674,00 € TTC
- Résidentiel : 1 825,00 € TTC



**Remarque :** un support de cours ainsi que les manuels d'utilisation (en Français), les manuels techniques, de configuration et d'export (en Anglais), ainsi qu'un certificat de suivi de stage seront remis au participant à l'occasion du stage.

# REP 612

Maintenance des échographes  
ClearVue

## OBJECTIFS

Maîtriser l'utilisation des appareils et connaître leur organisation interne afin de pouvoir dialoguer efficacement avec un spécialiste Philips en cas de panne, et d'en assurer la maintenance de 2<sup>ème</sup> niveau.



## PROGRAMME

- Caractéristiques.
- Utilisation des principales fonctions.
- Étude de la structure interne pour aide au diagnostic et au dépannage.
- Démontage et remontage des capots, localisation des principaux sous-ensembles.
- Maintenance préventive.
- Exploitation des manuels techniques et des messages d'erreur.
- Gestion des périphériques standards.



**Public :** Techniciens biomédicaux  
**Niveau requis :** Stage ECHO 2000  
**Durée :** 1,5 jour  
J1 : 10h00 - 17h00 / J2 : 9h00 - 14h00  
**Dates :** ► 2020 : du 18 au 19 mai  
**Lieu :** Suresnes (92)  
**Intervenant :** Support Technique Philips  
**Nombre de participants :** 5

### Prix par personne :

- Non Résidentiel : 1 674,00 € TTC
- Résidentiel : 1 825,00 € TTC



**Remarque :** un support de cours ainsi que les manuels d'utilisation (en Français), les manuels techniques, de configuration et d'export (en Anglais), ainsi qu'un certificat de suivi de stage seront remis au participant à l'occasion du stage.

# REP 613

Maintenance des échographes  
SPARQ

## OBJECTIFS

Maîtriser l'utilisation des appareils et connaître leur organisation interne afin de pouvoir dialoguer efficacement avec un spécialiste Philips en cas de panne, et d'en assurer la maintenance de 2<sup>ème</sup> niveau.



## PROGRAMME

- Caractéristiques.
- Utilisation des principales fonctions.
- Étude de la structure interne pour aide au diagnostic et au dépannage.
- Démontage et remontage des capots, localisation des principaux sous-ensembles.
- Maintenance préventive.
- Exploitation des manuels techniques et des messages d'erreur.
- Gestion des périphériques standards.



**Public :** Techniciens biomédicaux  
**Niveau requis :** Stage ECHO 2000  
**Durée :** 1,5 jour

J1 : 10h00 - 17h00 / J2 : 9h00 - 14h00

**Date :** ► 2020 : du 28 au 29 janvier

**Lieu :** Suresnes (92)

**Intervenant :** Support Technique Philips

**Nombre de participants :** 5

### Prix par personne :

- Non Résidentiel : 1 674,00 € TTC
- Résidentiel : 1 825,00 € TTC



**Remarque :** un support de cours ainsi que les manuels d'utilisation (en Français), les manuels techniques, de configuration et d'export (en Anglais), ainsi qu'un certificat de suivi de stage, seront remis au participant à l'occasion du stage.

# REP 614

Maintenance des échographes  
EPIQ

## OBJECTIFS

Maîtriser l'utilisation des appareils et connaître leur organisation interne afin de pouvoir dialoguer efficacement avec un spécialiste Philips en cas de panne, et d'en assurer la maintenance de 2<sup>ème</sup> niveau.



## PROGRAMME

- Caractéristiques.
- Utilisation des principales fonctions.
- Étude de la structure interne pour aide au diagnostic et au dépannage.
- Démontage et remontage des capots, localisation des principaux sous-ensembles.
- Maintenance préventive.
- Exploitation des manuels techniques et des messages d'erreur.
- Gestion des périphériques standards.



**Public :** Techniciens biomédicaux  
**Niveau requis :** Stage ECHO 2000  
**Durée :** 1,5 jour

J1 : 10h00 - 17h00 / J2 : 9h00 - 14h00

**Dates :** ► 2019 : du 26 au 27 septembre

► 2020 : du 27 au 28 mai  
du 15 au 16 décembre

**Lieu :** Suresnes (92)

**Intervenant :** Support Technique Philips

**Nombre de participants :** 5

### Prix par personne :

- Non Résidentiel : 1 674,00 € TTC
- Résidentiel : 1 825,00 € TTC



**Remarque :** un support de cours ainsi que les manuels d'utilisation (en Français), les manuels techniques, de configuration et d'export (en Anglais), ainsi qu'un certificat de suivi de stage, seront remis au participant à l'occasion du stage.

# REP 615

Maintenance des échographes  
AFFINITI

## OBJECTIFS

Maîtriser l'utilisation des appareils et connaître leur organisation interne afin de pouvoir dialoguer efficacement avec un spécialiste Philips en cas de panne, et d'en assurer la maintenance de 2<sup>ème</sup> niveau.



## PROGRAMME

- Caractéristiques.
- Utilisation des principales fonctions.
- Étude de la structure interne pour aide au diagnostic et au dépannage.
- Démontage et remontage des capots, localisation des principaux sous-ensembles.
- Maintenance préventive.
- Exploitation des manuels techniques et des messages d'erreur.
- Gestion des périphériques standards.



**Public :** Techniciens biomédicaux

**Niveau requis :** Stage ECHO 2000

**Durée :** 1,5 jour

J1 : 10h00 - 17h00 / J2 : 9h00 - 14h00

**Dates :** ► 2019 : du 6 au 7 novembre

► 2020 : du 3 au 4 juin  
du 29 au 30 septembre

**Lieu :** Suresnes (92)

**Intervenant :** Support Technique Philips

**Nombre de participants :** 5

### Prix par personne :

► Non Résidentiel : 1 674,00 € TTC

► Résidentiel : 1 825,00 € TTC



**Remarque :** un support de cours ainsi que les manuels d'utilisation (en Français), les manuels techniques, de configuration et d'export (en Anglais), ainsi qu'un certificat de suivi de stage, seront remis au participant à l'occasion du stage.

# REP 712

Maintenance radiologie numérique  
os - poumons

## OBJECTIFS

Connaître l'utilisation des appareils et leur architecture afin de pouvoir participer à l'établissement d'un premier diagnostic en cas de panne simple et de participer à la maintenance en collaboration avec un spécialiste de Philips.



## PROGRAMME

- Présentation générale du matériel.
- Utilisation.
- Structure interne, fonctionnalité de chaque sous-ensemble.
- Le générateur.
- La console d'acquisition.
- Le statif.
- Manipulations.
- Compréhension des manuels techniques et des messages d'erreur.



**Public :** Techniciens biomédicaux

**Niveau requis :** Niveau BTS électronique ou électrotechnique + habilitation électrique + connaissances de base sur les rayons X et sur les risques liés aux rayonnements ionisants

**Durée :** 1,5 jour

**Dates :** ► 2019 : nous consulter

► 2020 : nous consulter

**Lieu :** en intra

**Intervenant :** Support Technique Philips

**Nombre de participants :** 4

### Prix par personne :

► 2 441,00 € TTC



**Remarque :** un support de cours ainsi qu'un certificat de stage seront remis au participant à l'occasion du stage.

**ATTENTION :** les participants doivent impérativement faire l'objet d'un suivi dosimétrique et être équipés de leur dosimètre lors de la formation.

# REP 714

Maintenance salle  
cardiovasculaire

## OBJECTIFS

Connaître l'utilisation des appareils et leur architecture afin de pouvoir participer à l'établissement d'un premier diagnostic en cas de panne simple et de participer à la maintenance en collaboration avec un spécialiste de Philips.



## PROGRAMME

- Présentation générale du matériel, introduction aux différents systèmes de la gamme.
- Composition de la salle, descriptif du système.
- Utilisation à l'aide du manuel utilisateur.
- Architecture du système.
- Le générateur et le tube.
- La chaîne image (capteur plan, moniteur).
- Géométrie (statif).
- Manipulations.
- Dosimétrie.
- Compréhension des manuels techniques (langage Philips).



**Public :** Techniciens biomédicaux

**Niveau requis :** Niveau BTS électronique ou électrotechnique + habilitation électrique + connaissances de base sur les rayons X et sur les risques liés aux rayonnements ionisants

**Durée :** 3,5 jours

**Dates :** ► 2019 : nous consulter  
► 2020 : nous consulter

**Lieu :** En intra

**Intervenant :** Support Technique Philips

**Nombre de participants :** 4

**Prix par personne :**  
► 4 919,00 € TTC



**Remarque :** un support de cours ainsi qu'un certificat de stage seront remis au participant à l'occasion du stage.

**ATTENTION :** les participants doivent impérativement faire l'objet d'un suivi dosimétrique et être équipés de leur dosimètre lors de la formation.

# REP 716

Maintenance radiologie chirurgicale  
amplificateurs de bloc

## OBJECTIFS

Connaître l'utilisation des appareils et leur architecture afin de pouvoir participer à l'établissement d'un premier diagnostic en cas de panne simple et de participer à la maintenance en collaboration avec un spécialiste de Philips.



## PROGRAMME

- Présentation générale du matériel.
- Utilisation, manipulations à l'aide du manuel utilisateur.
- Application.
- Imagerie (amplificateur de luminance + caméra CCD ou Capteur Plan).
- Le générateur.
- Le statif.
- La numérisation (DFI).
- Utilisation des aides au diagnostic.
- Présentation des manuels techniques, mnémoniques (langage Philips).



**Public :** Techniciens biomédicaux

**Niveau requis :** Niveau BTS électronique ou électrotechnique + habilitation électrique + connaissances de base sur les rayons X et sur les risques liés aux rayonnements ionisants

**Durée :** 2 jours

**Dates :** ► 2019 : nous consulter  
► 2020 : nous consulter

**Lieu :** En intra

**Intervenant :** Support Technique Philips

**Nombre de participants :** 4

**Prix par personne :**  
► 2 807,00 € TTC



**Remarque :** un support de cours ainsi qu'un certificat de stage seront remis au participant à l'occasion du stage.

**ATTENTION :** les participants doivent impérativement faire l'objet d'un suivi dosimétrique et être équipés de leur dosimètre lors de la formation.





# Renseignements pratiques

## COMMENT VOUS RENDRE À L'IFM ?



### Une situation géographique privilégiée

Situé en bordure de Paris, l'IFM est facilement accessible grâce à de multiples possibilités de transports.

#### LES TRANSPORTS

Quelques exemples de parcours :

##### GARE D'AUSTERLITZ

Temps estimé : 45mn

Chemin piéton jusqu'à Gare de Lyon (10 min. à pieds)

Arrêt La Défense

Arrêt Suresnes-Belvédère

Temps estimé : 40mn

Arrêt La Défense

Arrêt Suresnes-Belvédère

##### GARE MONTPARNASSE

Temps estimé : 40mn

Arrêt Porte de Versailles

Arrêt Suresnes-Belvédère

##### GARE DU NORD

Temps estimé : 40mn

Gare du Nord - Magenta > Hausmann Saint-Lazare

Transilien SNCF : Arrêt Suresnes-Mont-Valérien

##### GARE DE L'EST

Temps estimé : 40mn

Arrêt Châtelet-les-Halles

Arrêt La Défense

Arrêt Suresnes-Belvédère

##### AÉROPORT D'ORLY

Temps estimé : 1h30

###### AVEC ORLYBUS

OrlyBus > Place Denfert-Rochereau (30mn)

> Charles de Gaulle Étoile (30mn)

> La Défense (10mn)

Arrêt Suresnes-Belvédère

###### AVEC ORLYVAL

> Antony (8mn)

> Châtelet-les-Halles (25mn)

> La Défense (15mn)

Arrêt Suresnes-Belvédère

###### AVEC LE BUS DIRECT

> Place de l'Étoile (45mn)

> La Défense (10mn)

Arrêt Suresnes-Belvédère

##### AÉROPORT CHARLES DE GAULLE ROISSY

Temps estimé : 1h30

###### AVEC LE BUS DIRECT

> Étoile - Porte Maillot (34mn)

> La Défense (10mn)

Arrêt Suresnes-Belvédère

OU

> Gare de Lyon (44mn)

> La Défense (15mn)

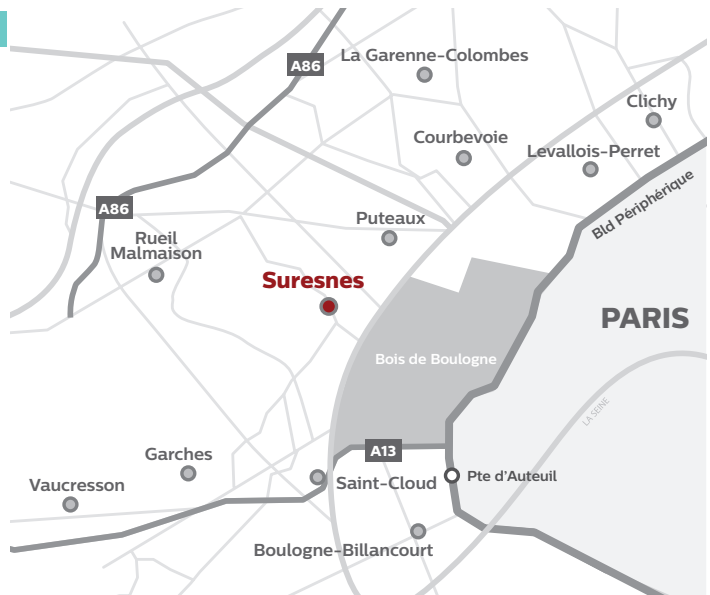
Arrêt Suresnes-Belvédère

**BUS**

- BUS 93** Suresnes - De Gaulle - Invalides
- BUS 144** La Défense - Rueil-Malmaison RER
- BUS 175** Porte de Saint-Cloud - Gabriel Péri - Asnières-Gennevilliers
- BUS 241** Rueil-Malmaison RER - Porte d'Auteuil
- BUS 244** Porte Maillot - Rueil-Malmaison RER

**544 - Autobus Suresnois**

(Circuits Plateau Nord - République - Belvédère - Marché Édouard Vaillant)

**VENIR EN VOITURE**

- Avec votre GPS : 48.872752, 2.228976
- Parking gratuit disponible de 6h00 à 21h00 situé au 33 rue de Verdun
- Demandez l'accès par l'interphone
- Vous trouverez plus facilement de la place aux 3<sup>e</sup> et 4<sup>e</sup> sous-sols.
- Les places rouges sont en principe réservées aux visiteurs.
- Rejoignez le hall d'accueil par la sortie piéton « Hall EST » vers le bas du parking.

**NOS STAGES À L'IFM SE DÉROULENT À L'ADRESSE SUIVANTE :**

33 rue de Verdun  
92156 SURESNES

Isabelle DEBRET  
Tél : 01 47 28 11 35

Email : [isabelle.debret@philips.com](mailto:isabelle.debret@philips.com)

Site : [www.philips.fr/IFM](http://www.philips.fr/IFM)

**HÔTELS À PROXIMITÉ**

De multiples possibilités d'hébergement :

**ATRIUM**

68-72 Boulevard Henri Sellier  
Tél : 01 42 04 60 76

**CAMPANILE**

15 Boulevard Henri Sellier  
Tél : 01 58 47 55 66

**IBIS**

6, rue des Bourets  
Tél : 01 45 06 44 88

**MERCURE**

30, avenue du Général de Gaulle  
Tél : 01 45 06 15 52

**NOVOTEL**

7, rue du Port aux Vins  
Tél : 01 40 99 00 00

# Conditions générales de formation Philips France Commercial

## 1- CHAMP D'APPLICATION

Les présentes conditions générales de formation ont pour objet de définir les conditions dans lesquelles Philips fournit des prestations de formation. Philips peut y apporter toute modification qu'il estime nécessaire, à tout moment. Le cas échéant, Philips informera tout participant à une formation n'ayant pas encore eu lieu au jour de modification des conditions générales

## 2- INSCRIPTIONS

- 2.1 Toute demande d'inscription doit être adressée par téléphone ou par écrit à l'Institut de Formation Médicale, tel qu'indiqué sur le devis ou la brochure d'information communiquée par Philips.
- 2.2 Les demandes d'inscription par téléphone ne donnent lieu qu'à réservation provisoire. Elles n'acquiescent un caractère définitif qu'à compter de la réception par Philips d'un bulletin d'inscription dûment complété et signé ou d'une commande écrite signée comportant le nom du participant, le titre, la date et le prix du cours, le nom, l'adresse et le cachet de la société ou de l'organisme à facturer.
- 2.3 En signant le bulletin d'inscription ou la commande, le participant reconnaît avoir pris connaissance des conditions générales de formation et déclare y adhérer sans réserve.
- 2.4 L'inscription sera considérée comme définitive dès l'envoi d'une convocation par Philips au participant.
- 2.5 Les inscriptions sont acceptées dans la limite des places disponibles.

## 3- DÉROULEMENT DU STAGE

- 3.1 Les dates, les horaires et la durée de la formation sont communiqués dans les brochures d'information éditées par Philips. Philips se réserve la possibilité de reporter la date de la formation.
- 3.2 Les supports de cours remis par Philips sont compris dans les frais de participation.
- 3.3 Philips se réserve le droit de modifier ou d'adapter le programme des stages en fonction de l'évolution de la technologie.

## 4- PRIX DES STAGES

- 4.1 Les prix couvrent les frais d'animation et la fourniture des supports de cours, ainsi que les frais d'hébergement et de restauration pour les stages en option résidentielle.
- 4.2 Les prix figurant sur les brochures d'information ont un caractère indicatif et à ce titre sont susceptibles d'être réajustés unilatéralement par Philips.
- 4.3 Les prix communiqués trente (30) jours avant le déroulement du stage de formation sont fermes et non révisables et sont indiqués toutes taxes comprises.

## 5- CONDITIONS DE PAIEMENT

- 5.1 Le paiement s'effectue par virement à réception de facture, ou par mandat administratif pour les établissements publics.
- 5.2 Toute somme non payée à l'échéance conformément à l'article 5.1 sera majorée de pénalités de retard s'élevant à trois fois le taux d'intérêt légal (plus taxes) en vigueur à ladite date, sans préjudice de tous dommages et intérêts. S'ajoutera aux pénalités de retard l'indemnité globale et forfaitaire de 40 € pour frais de recouvrement, hors champ de la TVA, telle que prévue par l'article D 441-5 du code de commerce.

## 6- ANNULATION

- 6.1 Philips se réserve la possibilité d'annuler un stage dans le cas où le nombre de participants serait insuffisant ou pour toute autre raison, notamment d'ordre logistique, et s'engage à en informer les personnes inscrites avant la date prévue du stage.

- 6.2 Toute demande d'annulation par le participant doit être notifiée par écrit à Philips.
- 6.3 L'inscription annulée par le participant moins de 5 jours ouvrés avant le début du stage, quel qu'en soit le motif, donnera lieu à une facturation totale de la prestation annulée.
- 6.4 Toute annulation du participant intervenant entre 15 jours ouvrés et 5 jours ouvrés avant le début du stage donnera lieu à une facturation de 40% du prix de la prestation annulée.

## 7- PROPRIÉTÉ INTELLECTUELLE-CONFIDENTIALITÉ

- 7.1 Le participant s'engage à respecter la confidentialité attachée aux informations internes à Philips quel qu'en soit le support.
- 7.2 Philips conserve l'intégralité des droits de propriété intellectuelle attachés aux informations communiquées à l'occasion des stages et aux supports de cours.
- 7.3 Toute captation, reproduction, modification ou divulgation à des tiers, pour quelque raison et sous quelque forme que ce soit, de tout ou partie des informations obtenues à l'occasion du stage, est interdite sans l'accord préalable exprès de Philips.

## 8- LIMITATION DE RESPONSABILITE

- 8.1 Le participant reconnaît que pour certains stages, un niveau de connaissances ou une expérience technique particulière peuvent conditionner l'assimilation satisfaisante de l'enseignement dispensé.
- 8.2 Le participant dégage Philips de toute responsabilité pour le cas où le stage de formation ne répondrait pas à ses attentes.
- 8.3 Philips se dégage de toute responsabilité concernant les coûts et dommages directs ou indirects consécutifs à l'annulation d'un stage ou à son report à une date ultérieure.

## 9- DIVERS

- 9.1 Force majeure : les obligations des parties sont suspendues en cas de force majeure. Sont notamment considérées comme cas de force majeure toutes les situations imprévisibles, irrésistibles et extérieures aux parties telles que définies par la jurisprudence française.
- 9.2 Renonciation : le fait pour Philips de ne pas se prévaloir de l'une quelconque des présentes stipulations ne signifie pas que Philips y renonce définitivement.
- 9.3 Droit applicable - Attribution de juridiction : les présentes conditions générales sont soumises au droit français. Les parties s'engagent, en cas de difficultés dans l'exécution du contrat et préalablement à toute procédure judiciaire, à rechercher un règlement amiable à leur différend. Pour tout litige susceptible de survenir en rapport avec les présentes conditions générales, attribution expresse de juridiction est faite aux Tribunaux de Nanterre, y compris en matière de référé et de pluralité de défendeurs.
- 9.4 Les informations des participants, telles que leurs noms et coordonnées, dont Philips est destinataire, font l'objet d'un traitement informatique destiné à la gestion des stages de l'IFM et sont conservées pendant une durée de 6 ans. Conformément à la législation en vigueur relative à la protection des données personnelles, et notamment au règlement européen 2016/679, les participants bénéficient d'un droit d'accès, de rectification, de limitation du traitement, ainsi qu'un droit d'effacement et d'opposition pour des motifs légitimes aux informations les concernant, qu'ils peuvent exercer en s'adressant à : [privacy@philips.com](mailto:privacy@philips.com).

## BON DE COMMANDE DE FORMATION

Dès réception du bon de commande, une convention de formation vous sera envoyée.  
Seul le retour de celle-ci constitue une inscription définitive.

### VOTRE ÉTABLISSEMENT

Établissement : .....  
Adresse : .....  
Code postal : ..... Ville : .....  
Adresse de facturation si différente : .....  
Numéro de siret : ..... Code UF/Service : .....  
Code postal : ..... Ville : .....  
  
Adhérent ANFH : oui  non   
Responsable Formation : .....  
Nom : ..... Prénom : .....  
Téléphone : ..... Email : .....

### PARTICIPANT À LA FORMATION

Nom : ..... Prénom : .....  
Téléphone : ..... Email : .....  
Fonction : .....  
  
Nom : ..... Prénom : .....  
Téléphone : ..... Email : .....  
Fonction : .....  
  
Intitulé de la formation : .....  
Référence : .....  
Dates : .....  
Résidentiel : oui  non   
Nombre de participants : .....  
  
Montant TTC : ..... Montant total TTC : .....

Toute commande de formation passée auprès de Philips France Commercial est soumise aux conditions générales figurant au verso.

CACHET

DATE

SIGNATURE

Un bon de commande par stage

Nom et qualité du signataire :

#### BON DE COMMANDE À RETOURNER À :

**Philips France Commercial  
Institut de Formation Médicale**

Isabelle DEBRET  
33 rue de Verdun - CS60055  
92156 SURESNES CEDEX

Tél. : 01 47 28 11 35  
Email : isabelle.debret@philips.com



# Quelques questions à propos de nos formations ?

Vous trouverez ci-après quelques réponses aux questions qui nous sont posées le plus fréquemment. Cependant, n'hésitez pas à nous appeler au **01 47 28 11 35**.

## QUE COMPREND L'OPTION RÉSIDENTIELLE ?

Plus particulièrement destinée à nos clients de Province, elle leur offre une prestation complète :

- Frais pédagogiques,
- Repas,
- Pausés.
- Chambre et petit déjeuner :
  - Si la formation débute le matin, la nuit précédente et le dîner à l'hôtel sont inclus,
  - Si la formation débute à 14 heures elle ne l'est pas, de même que le repas précédent la première demi-journée du cours. Si la formation se termine à 14 heures, le dernier déjeuner est compris,
  - Les chambres doivent être libérées le matin du dernier jour,
  - Les dépenses personnelles (téléphone, bar, etc....) sont à régler directement par les participants à l'hôtel avant leur départ.

## QUE COMPREND L'OPTION NON RÉSIDENTIELLE ?

- Cette formule, plus adaptée à nos clients de la Région Parisienne, comprend :
- Les frais pédagogiques,
- Les repas de midi, sauf le premier repas si le cours débute à 14 heures,
- Si le cours se termine à 14 heures, le dernier déjeuner est inclus,
- Pausés.

## LE COÛT DE CES FORMATIONS PEUT-IL ÊTRE IMPUTÉ SUR LE BUDGET FORMATION DE MON ÉTABLISSEMENT ?

- Bien entendu puisque Philips France Commercial est déclaré organisme de formation sous numéro 11.92.13565.92. Nous vous ferons parvenir une convention de formation.

## PLUSIEURS FORMATIONS BIOMÉDICALES PRÉPARENT LES PARTICIPANTS À LA « MAINTENANCE DE DEUXIÈME NIVEAU » QUE RECOUVRE CE TERME ?

- Sa définition se réfère à la norme française FDX60-010. Elle désigne les opérations de maintenance pouvant être réalisées par un personnel formé utilisant les procédures contenues dans les manuels techniques pour les vérifications, réglages et réparations par échange standard de sous-ensemble. Le troisième et le quatrième niveau peuvent être couverts par certains stages.

## VOS PROGRAMMES SONT-ILS DÉFINITIFS ?

- Nos programmes sont établis à l'avance ; de ce fait Philips se réserve le droit de les modifier afin de tenir compte des évolutions technologiques et des nouveaux textes réglementaires.

## COMBIEN DE STAGIAIRES ACCÉPTEZ-VOUS PAR STAGE ?

- Les cours REP et BIO accueillent entre 5 à 12 stagiaires,
- Les cours SCAN accueillent entre 8 et 10 stagiaires,
- Les cours ECHO accueillent entre 5 à 10 stagiaires

Toutefois, Philips se réserve le droit d'annuler un stage si le nombre de participants est insuffisant.

## OÙ LES COURS SE DÉROULENT-ILS ?

En règle générale, les cours se déroulent dans notre Centre de Formation à Suresnes.

## POUVEZ-VOUS ORGANISER DES FORMATIONS SUR SITE DANS NOTRE ÉTABLISSEMENT ?

- Plusieurs formes peuvent s'adapter au mieux à vos besoins :
- Cours extrait du catalogue, réalisé en vos locaux pour la totalité de votre équipe (en particulier les stages des séries « BIO » et « REP »),
  - Programme spécifique élaboré sur mesure avec vous et organisé en vos locaux ou à l'extérieur

Nous réaliserons une étude à la suite de votre demande.

## DU MATÉRIEL ET DES BROCHURES TECHNIQUES SONT-ILS MIS À DISPOSITION DES PARTICIPANTS ?

Oui, notamment pour tous les cours REP et SCAN. En ce qui concerne la maintenance et le dépannage, le manuel technique (en anglais) qui peut être fourni optionnellement dès la livraison du matériel (sous format papier ou électronique) sert de référence ; ces documents ne font donc pas partie de la prestation de formation mais sont mis à disposition pendant la durée du stage

## FOURNISSEZ-VOUS UN SUPPORT DE COURS ?

Pour toutes les formations, un support de cours est remis aux participants par l'animateur.

## QUELLES SONT LES CONSÉQUENCES SI J'ANNULE MA PARTICIPATION À UNE FORMATION ?

- Toute annulation du participant intervenant entre 15 jours ouvrés et 5 jours ouvrés avant le début du stage donnera lieu à une facturation de 40% du prix de la prestation annulée.
- Pour être valable toute annulation doit être notifiée par écrit (courrier simple ou email).

## LES PARTICIPANTS REÇOIVENT-ILS UNE HABILITATION ?

Philips délivre une attestation de présence personnalisée à l'issue de chaque stage. L'habilitation relève de l'établissement qui emploie le participant.

## CONDITIONS GÉNÉRALES DE FORMATION

Le client reconnaît avoir pris connaissance des conditions générales de formation Philips au verso du bon de commande joint et au présent catalogue et déclare y adhérer sans réserve.



©2019 Philips, tous droits réservés.

Philips se réserve le droit d'apporter des modifications aux caractéristiques et/ou d'interrompre la production de tout produit, à tout moment, sans obligation de préavis et ne pourra être tenue pour responsable de toute conséquence résultant de l'utilisation de cette publication.

Imprimé en France - Catalogue IFM - Juin 2019

**Philips France Commercial**  
**Activité Health Systems**

811 847 243 RCS Nanterre

S.A.S.U. au capital de 3 100 000€

Siège Social : 33 rue de Verdun - CS60055

92156 - Suresnes

[www.philips.fr](http://www.philips.fr)