

A man and a woman in blue scrubs are looking at a tablet together in a clinical setting. The man is wearing glasses and has a slight smile. The woman has a stethoscope around her neck. The background is a blurred clinical environment.

**PHILIPS**

Formation

# Institut de Formation Médicale

**Programme**  
Septembre 2021 - Décembre 2022



## Masterclass

(Tout Public)  
Pour développer les compétences de vos équipes.



## Maintenance des équipements Philips

Pour maintenir votre parc de matériel Philips.



## Applications sur équipements Philips

Pour découvrir les fonctionnalités de base et avancées de vos systèmes.



## Formations cliniques

(Tout Public)  
Pour échanger et vous former sur les solutions cliniques entre pairs.



## Formations E-learning

Se former en quelques clics.

## Philips France

Se former,  
une efficacité  
reconnue !

**Nous vous invitons à visiter notre site et à nous contacter pour toute demande de renseignement :**

Isabelle DEBRET  
Tél : 01 47 28 11 35  
Email : [isabelle.debret@philips.com](mailto:isabelle.debret@philips.com)  
Site : [www.philips.fr/IFM](http://www.philips.fr/IFM)

Numéro de déclaration d'activité : 11 92 13565 92  
Certifié DATADOCK



Vous pouvez également suivre l'actualité de l'IFM sur linkedin « le club IFM ». 



# Sommaire



Masterclass *(tout public)*

p.05



Maintenance des équipements Philips

p.19



Applications sur équipements Philips

p.33



Formations cliniques

p.45



E-learning

p.51

Renseignements pratiques

p.58

Quelques questions à propos de nos formations

p.60

Conditions générales de vente applicables aux formations

p.64

Tous nos programmes de stages sont consultables sur [www.philips.fr/IFM](http://www.philips.fr/IFM)

# Institut de formation Philips Sleep & Respiratory Care

## Programme 2021 Formations Maintenance

Découvrez-le sur notre site : [www.philips.fr/IFM](http://www.philips.fr/IFM)  
Merci d'adresser vos demandes de formation à :  
Philips France Commercial- Sleep & Respiratory Care  
12, rue d'Amsterdam, 44980 Sainte Luce sur Loire  
Tél : 02 51 89 36 00 - Fax : 02 51 89 36 60  
[www.apneesommeil.fr](http://www.apneesommeil.fr)



## Philips s'engage avec le système de santé français pour décupler le **“pouvoir de santé”** de tous

### **Notre objectif : une meilleure santé pour tous !**

Philips innove dans le domaine de la santé depuis 100 ans pour améliorer la qualité de vie au quotidien.

Le Groupe poursuit sa mission et s'affirme maintenant comme le leader d'une santé high-tech innovante et de confiance.

**Notre mission** s'inscrit au coeur du besoin premier exprimé par les Français, améliorer leur santé. Elle s'inscrit également au coeur d'une transformation bénéfique pour les professionnels de santé. Notre vocation est de décupler aujourd'hui et demain la santé par la puissance de l'innovation Philips par plus de prévention, un meilleur diagnostic dès la première fois et des thérapies moins invasives. Pour une santé plus efficace, plus performante, plus personnalisée, mieux maîtrisée. Une santé du 21ème siècle.

**Notre vision de la santé** repose sur cinq piliers : la prévention, le parcours de soins intégré, l'observance des traitements, l'innovation et l'efficacité.

Ainsi nous proposons :

- Une approche continue de la santé, préventive et curative, pour une vie saine, un diagnostic personnalisé, un traitement de précision et des soins à domicile pour les patients chroniques.

- Dépasser les silos organisationnels, sectoriels et financiers avec une approche centrée sur le patient.

- Rendre les patients acteurs de leur santé grâce à des outils d'aide à l'observance de leur traitement et un accompagnement adéquat.

- Optimiser l'efficacité du système de santé autour du parcours patient.

- Faciliter la vie des médecins et celles des patients en maximisant les échanges avec des outils connectés performants, pour rendre du temps médical.

Ainsi Philips s'engage aux côtés des Français et des professionnels de santé pour augmenter de manière radicale leur **“pouvoir de santé”** et repousser les limites pour une vie meilleure.



# Masterclass (Tout public)

Pour développer les **compétences** de vos équipes

<b>IA EN SANTÉ</b>	l'Intelligence Artificielle en Santé.....	06
<b>BIO INFORMATIQUE</b>	Initiation aux réseaux informatiques hospitaliers.....	07
<b>ING INFORMATIQUE</b>	L'informatique hospitalière.....	08
<b>CYBER SECURITE</b>	Les fondamentaux en Cyber Sécurité.....	08
<b>NOUVEAU DEV CQM</b>	Contrôle Qualité Maintenance (inspections, sécurité électrique, performances).....	09
<b>DEV FDF</b>	Formation de formateurs.....	09
<b>NOUVEAU BIO 2000</b>	Formation biomédicale de base.....	10
<b>BIO 101</b>	Clefs pour le biomédical.....	12
<b>BIO 201</b>	Techniques de monitoring.....	12
<b>ECHO 2000</b>	Formation à l'échographie.....	14
<b>INF 2000</b>	Formation Infirmiers(ères), Aide soignants(es).....	16
<b>ACC 103</b>	La démarche qualité au sein du service biomédical ISO 9001.....	16
<b>ACC 104</b>	Risques au Biomédical - Anticiper et gérer – Méthode AMDEC.....	17
<b>ACC 9000</b>	Accompagner la démarche qualité de votre service biomédical.....	17
<b>OPTI SERVICE</b>	Optimisez le fonctionnement de votre service avec le Lean management.....	18
<b>OPTI LEAN</b>	Mettre en œuvre et optimisez le fonctionnement de votre service avec le Lean management.....	18

<b>Renseignements pratiques.....</b>	58
<b>Quelques questions à propos de nos formations.....</b>	60
<b>Conditions générales de vente applicables aux formations.....</b>	64

# IA EN SANTÉ

## L'Intelligence Artificielle en Santé

### Principes généraux et applications de la théorie à la pratique

#### OBJECTIFS

- Situer l'Intelligence Artificielle dans son contexte historique et faire un état de l'art des derniers développements de l'IA dans le domaine de la santé.
- Positionner les différentes approches du domaine de l'IA : Algorithmes vs. Modèles, Apprentissage, Radiomique, Réseaux de neurones et Apprentissage profond, Apprentissage non supervisé.
- Connaître les enjeux et limitations de l'IA en santé : accès aux données, fiabilité et qualité des données, validation et problèmes de biais, aspects éthiques et responsabilité.
- Comprendre en quoi l'IA peut améliorer la prise en charge des patients (médecin augmenté, collecte et utilisation des données).
- Organiser l'utilisation pratique de l'IA pour en tirer parti (optimisation, valorisation des données, recherche et partenariats).



#### PROGRAMME

##### Jour 1

##### Principes

- Dates et événements clés dans l'explosion de l'IA.
- Principales techniques d'IA : des algorithmes aux réseaux de neurones, apprentissage supervisé vs non-supervisé, entraînement, validation et mesures de performance.
- Apprendre à distinguer capacités surhumaines et intelligence, prédire vs comprendre.

##### Usages

- Marché de l'IA en santé, les principales catégories d'usage.
- Etat de l'art de la recherche en IA et exemples de résultats.
- Applications pratiques à court et moyen terme, les nouveaux usages.

##### Enjeux

- Accès aux données : protection des données et des droits des personnes.
- Fiabilité des données : qualité et curation, données partielles, reproductibilité et généralisation.
- Enjeux éthiques : biais des données, transparence et explicabilité des modèles et algorithmes, responsabilité et contrôle.
- Chaîne de valeur de la donnée : patient, médecin, établissement, industriel, état, etc.

##### Perspectives pratiques

- Médecin augmenté, comment intégrer au mieux l'IA dans la pratique médicale.
- Approche pratique de l'IA, mettre en place un processus contrôlé de bout en bout :
  - collecte et annotation,
  - entraînement et validation,
  - déploiement et évaluation.



#### PUBLIC

**Public :** Directeurs et Cadres hospitaliers, Directeurs et Ingénieurs informatiques (DSI), Ingénieurs biomédicaux, souhaitant comprendre comment l'IA peut répondre aux enjeux de la santé de demain (stratification des risques et orientation des parcours patients, « Population Health Management », « Value-Based Care », etc.)

Médecins et Internes souhaitant comprendre l'impact de l'IA en imagerie, le concept de médecin augmenté (Radiologues, Médecins nucléaires, Cardiologues, etc.)

**Niveau requis :** Pas de niveau particulier

**Durée :** 1 jour • 09h00 – 17h00

**Dates :** > 2021 : 12 octobre  
> 2022 : 24 mai  
14 juin  
11 octobre

**Lieu :** Suresnes (92)

**Intervenant :** Directeur Hub AI Paris et Activités Recherche de Philips France

**Nombre de participants :** 12

##### Prix par personne

- > Non Résidentiel : **1 049,00 € TTC**
- > Résidentiel : **1 156,00 € TTC**

##### Webinar

**Durée :** 2 sessions de 8h30 à 12h00

**Dates :** > 2021 : 8 et 9 septembre  
> 2022 : 15 et 16 novembre

##### Prix par personne

- > **500,00 € TTC**



**REMARQUE :** un support de cours ainsi qu'un certificat de suivi de stage seront remis au participant.



# BIO INFORMATIQUE

## Initiation aux réseaux informatiques hospitaliers

### OBJECTIFS

Permettre aux Techniciens biomédicaux d'avoir une introduction sur les réseaux :

- de disposer d'une approche « santé »
- d'identifier les problèmes des flux de données.
- de connaître et comprendre la terminologie.
- d'avoir une base pratique.



### PROGRAMME

#### Jour 1

- La santé en France – Système Information Hospitalier (SIH).
- La VNA – Le RGPD
- Introduction aux réseaux : histoire, terminologie, standards, topologies.
- Modèle OSI : présentation du modèle à 7 couches.
- TCP / IP : aperçu du modèle, comparaison OSI vs TCP / IP.
- Support de transmission : couche physique, câbles et connecteurs.
- Périphériques réseau : concentrateurs, commutateurs et routeurs.

#### Jour 2

- Caractéristiques de base de Wireless : protocole 802.11x, le matériel, la configuration du réseau et les contraintes.
- Fonctionnalité de TCP / IP : IPv4, Subnet Masks, adressage spécial, CIDR, NAT, DHCP, DNS, présentation IPv6.
- Dépannage avec TCP / IP Utilitaires : ipconfig, PING, TRACERT, ARP, NETSTAT, NSLOOKUP.
- Travaux pratiques.



### PUBLIC

**Public :** Techniciens biomédicaux.

**Niveau requis :** Pas de niveau particulier

**Durée :** 2 jours • 9h00 – 17h00

**Dates :** > 2021 : du 22 au 23 octobre  
du 22 au 23 septembre  
> 2022 : du 10 au 11 mai  
du 20 au 21 septembre

**Lieu :** Suresnes (92)

**Intervenant :** Consultant Philips

**Nombre de participants :** 8

#### Prix par personne

- > Non Résidentiel : **1 995,00 € TTC**
- > Résidentiel : **2 210,00 € TTC**



**REMARQUE :** un support de cours ainsi qu'un certificat de suivi de stage seront remis au participant.

# ING INFORMATIQUE

## L'informatique hospitalière

### OBJECTIFS

Permettre aux Ingénieurs biomédicaux d'avoir une introduction sur les institutions régaliennes et le Système d'Information Hospitalier (SIH) :

- de disposer d'éléments économiques du secteur « santé ».
- de dialoguer avec la direction informatique de l'établissement.
- de dialoguer des solutions informatiques avec les unités de soins.
- de comprendre la terminologie autour du SIH.



### PROGRAMME

#### Jour 1

- La santé en France, le marché, historique.
- Le Système d'Information Hospitalier (SIH), typologie d'informatisation.
- Acteurs constitutifs d'un SIH, fournisseurs de progiciel de santé, historique.
- Structure de santé, DGOS, ASIP, ARS, GCS, CHT, GHT Terminologies.
- WorkFlow de la donnée Médicale, la notion d'archive neutre (VNA) Vendor Neutral Archive.
- Gestion de la donnée médicale, stockage et archivage, calcul d'un espace disque pour les images médicales.
- Plan Hôpital Numérique : pré-requis.
- Hébergeurs de Données de Santé (HDS).
- La RGPG
- Notion Blockchain
- Modèle médico-économique.



### PUBLIC

**Public** : Ingénieurs biomédicaux

**Niveau requis** : Pas de niveau particulier

**Durée** : 1 jour • 09h00 - 17h00

**Dates** : > 2021 : 24 septembre  
> 2022 : 22 septembre

**Lieu** : Suresnes (92)

**Intervenant** : Consultant Philips

**Nombre de participants** : 8

#### Prix par personne

- > Non Résidentiel : **1 049,00 € TTC**
- > Résidentiel : **1 156,00 € TTC**



**REMARQUE** : un support de cours ainsi qu'un certificat de suivi de stage seront remis au participant.

# LA CYBER SÉCURITÉ

## Les fondamentaux en Cyber Sécurité

### OBJECTIFS

Sensibiliser et informer les directions générales et opérationnelles sur la Cyber Sécurité.

Partager les notions de Cyber Sécurité avec les équipes opérationnelles pour la mise en place d'une bonne stratégie de sécurité de l'information.

Prendre les bonnes décisions en termes de politique de sécurité.

Pouvoir anticiper les risques de sécurité.

Savoir gérer les événements de sécurité.

Être en conformité avec la législation.



### PROGRAMME

#### Jour1

##### Les Fondamentaux de la Cyber Sécurité

- Qu'est-ce que la Cyber Sécurité.
- Panorama des menaces.
- Normes, Standards et Organismes.

##### Les exigences de la Cyber Sécurité

- Les critères communs.
- Analyse des risques.
- Traitement du risque.

##### Stratégies de sécurité

- Structures de gouvernance.
- Gestion tactique.
- Outils fondamentaux.
- Prévention et hygiène sécuritaire.



### PUBLIC

**Public** : Direction Générale petits et moyens établissements de santé, Responsable informatique, Ingénieurs biomédicaux, Collaborateurs en charge du Système d'Information.

**Niveau requis** : Pas de niveau particulier

**Durée** : 1 jour • 09h00 - 17h00

**Dates** : > 2021 : 22 novembre  
> 2022 : 15 novembre

**Lieu** : Suresnes (92)

**Intervenant** : Consultant Philips

**Nombre de participants** : 8

#### Prix par personne

- > Non Résidentiel : **1 049,00 € TTC**
- > Résidentiel : **1 156,00 € TTC**

#### Webinar

**Durée** : 2 sessions de 8h30 à 12h00

**Dates** : > 2021 : 8 et 9 septembre  
> 2022 : 23 et 24 mai

#### Prix par personne

- > **500,00 € TTC**



**REMARQUE** : un support de cours ainsi qu'un certificat de suivi de stage seront remis au participant.

# DEV CQM **NOUVEAU**

## Contrôle Qualité Maintenance : Inspections, Sécurité électrique, Performances

### OBJECTIFS

Comprendre les exigences pour réaliser une maintenance préventive ou curative. Connaître les normes sur les Dispositifs Médicaux pour réduire les risques pour le patient et les utilisateurs. Savoir créer un protocole de maintenance : Inspections, Sécurité électrique, Performances.



### PROGRAMME

#### Jour 1

- L'évolution de la sécurité des dispositifs médicaux (DM).
- Risques électriques et effets physiologiques.

#### Atelier 1 : Identifier les risques pour le patient.

- Les directives 93/42... et le règlement Européen UE 2017/745.
- Introduction Norme IEC 60601-1 : partie flottante, types B/ BF/CF, mesurages et les valeurs admissibles.

#### Atelier 2 : Norme IEC 60601-1.

- Le marquage CE, classification I, IIa, IIb, III, les organismes notifiés, le certificat de conformité.
- La matériovigilance et le rôle de l'ANSM.
- Les recommandations de l'HAS et la certification.
- Norme IEC 62353 (les tests de sécurité électrique): mise en service, essai, récurrent, réparation, périodicité.

#### Atelier 3 : Norme IEC 62353.

#### Jour 2

- L'environnement patient norme IEC 606-1-1.
- Les réglementations françaises sur la maintenance préventive.
- RSQM – GMAO
- Créer un protocole de maintenance sur un DM : Inspections, sécurité électrique, performances.

#### Atelier 4 : Contrôle Qualité.

- Tests sur : continuité à la terre, courants de fuites de la norme IEC 62353

Le manuel technique et les recommandations du fabricant.

#### Atelier 5 : Recommandations des fabricants sur la maintenance préventive dans les manuels techniques

- La gestion des risques et l'analyse de la criticité,
- La transformation du service biomédical et la collaboration avec les soignants.

**Matériels :** électrocardiogramme, défibrillateur, monitoring de surveillance, cardiocotographe, simulateur de performance, analyseur de sécurité électrique.



### PUBLIC

**Public :** Agents techniques, Electriciens, Techniciens biomédicaux. / **Niveau requis :** Pas de niveau particulier

**Durée :** 2 jours ▶ 1er jour : 09h00 – 17h00  
▶ 2ème jour : 09h00 – 17h00

**Dates :** ▶ 2022 : du 22 au 23 novembre

**Lieu :** Suresnes (92) / **Intervenant :** Consultant Philips

**Nombre de participants :** 8

#### Prix par personne

- ▶ Non Résidentiel : 1 995,00 € TTC
- ▶ Résidentiel : 2 210,00 € TTC



**REMARQUE :** un support de cours ainsi qu'un certificat de suivi de stage seront remis au participant.

# DEV FDF

## Formation de **formateurs**

### OBJECTIFS

Initiation à mener les étapes d'une formation: conception, préparation, animation, évaluation. Cette formation permettra de donner les bases pour commencer à animer des formations aux soignants. Ce cours est ouvert à ceux qui doivent transmettre une information sur un dispositif médical (utilisation, clinique, technique). Il permet au formateur d'avoir confiance en soi et conforter ses capacités pour éviter un stress devant les soignants.



### PROGRAMME

#### Jour 1

- Un adulte dans un processus de formation.
- Concevoir une formation.
- Réaliser le programme de formation.

#### Atelier 1 : Discussions sur votre projet\*

- Travail de préparation.
- Concevoir une diapositive.

#### Atelier 2 : Conseil sur vos projets en cours

#### Jour 2

- Les outils pédagogiques.
- Animer une formation.
- Analyser les interactions d'un groupe.
- Les attitudes verbales, gestuelles

#### Atelier 3 : Entraînement, jeux de rôle formateur / participants\*\*

\* Discussions sur votre projet en cours ou futur (les participants peuvent apporter leurs documents Power Point ou autres)

\*\* Si le stagiaire le souhaite, elle/il peut s'entraîner devant le groupe sans obligation



### PUBLIC

**Public :** Toute personne amenée à animer ou intervenir dans une formation à titre occasionnel.

**Niveau requis :** Pas de niveau particulier

**Durée :** 2 jours • 09h00 – 17h00

**Dates :** ▶ 2022 : 23 et 24 mai

**Lieu :** Suresnes (92)

**Intervenant :** Consultant Philips

**Nombre de participants :** 12

#### Prix par personne

- ▶ Non Résidentiel : 1 995,00 € TTC
- ▶ Résidentiel : 2 210,00 € TTC



**REMARQUE :** un support de cours ainsi qu'un certificat de suivi de stage seront remis au participant.

# BIO 2000

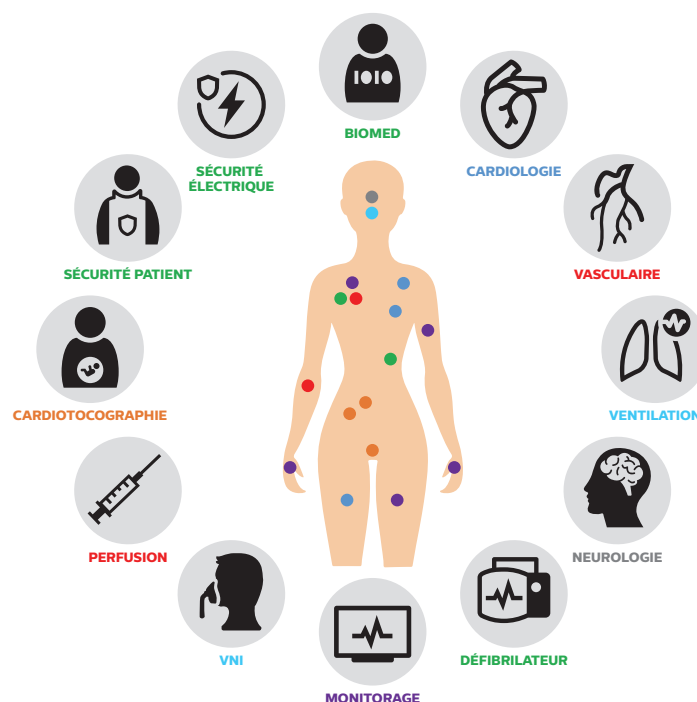
Formation **biomédicale de base**

## NOUVEAU PROGRAMME

### OBJECTIFS

Donner au technicien biomédical les notions de base lui permettant de comprendre la spécificité de la profession et de son évolution dans le futur. Acquérir les connaissances nécessaires à la compréhension des phénomènes mesurés et des appareils dans le domaine de l'électrocardiographie, la défibrillation et la surveillance des patients, la cardiocotographie, la ventilation, la perfusion, la fonctionnalité de chaque capteur de mesure est expliquée.

Comprendre les exigences pour réaliser une maintenance préventive ou curative. Connaître les normes IEC 60601-1 et 62353 sur les Dispositifs Médicaux pour réduire les risques pour le patient et les utilisateurs. Savoir créer un protocole de maintenance : inspections, sécurités électriques, performances.



### PROGRAMME

Ce stage couvre les programmes des stages BIO 101, BIO 201, DEV CQM

#### Jour 1

- Les principales fonctions du service biomédical.
- Anatomie du cœur ; activité mécanique.
- Quelques pathologies du cœur.

#### Jour 2

- Activité électrique du cœur.
- Comprendre l'électrocardiogramme normal.
- Les principales pathologies détectables sur l'ECG : troubles de conduction, arythmies, ischémie.
- Principe de la stimulation et des stimulateurs.
- Analyse de tracés ECG normaux et pathologiques.

#### Atelier 1 : Analyse d'électrocardiogramme.

- Les dérivations D1, D2, D3, AVR, AVL, AVF, C1, C2, C3, C4, C5, C6.

#### Jour 3

#### Atelier 2 : La pose des 12 dérivations sur un participant

- Techniques de mesure, électrodes de diagnostic, parasitages.
- Comprendre la partie flottante d'un ECG.
- Rôle des filtres d'un ECG, importance de la configuration.

#### Atelier 3 : Réglages des filtres

- Stimulation cardiaque.
- Examens complémentaires (ECG ambulatoire, ECG d'effort, potentiels tardifs...).
- Le défibrillateur et la défibrillation.
- Ondes monophasique et biphasique.
- Fibrillation ventriculaire, auriculaire, synchronisation (cardioversion).

#### Atelier 4 : Défibrillateur

# BIO 2000

## Formation biomédicale de base

### NOUVEAU PROGRAMME



## PROGRAMME

### Jour 4

- Qualité
- L'évolution de la sécurité des dispositifs médicaux (DM).
- Risques électriques et effets physiologiques.

### Atelier 5 : Identifier les risques pour le patient.

- Les directives 93/42... et le règlement Européen EU 2017/745.
- Introduction Norme IEC 60601-1 : partie flottante, types B/BF/CF, mesurages et les valeurs admissibles.

### Atelier 6 : Norme IEC 60601-I.

- Le marquage CE, classifications I, IIa, IIb, III

### Jour 5

- Qualité
- Les organismes notifiés
- le certificat de conformité
- La matériovigilance et le rôle de l'ANSM.
- Les recommandations de l'HAS et la certification.
- Initiation à l'échographie et visualisation de certains organes

### Atelier 7 : le cœur et visualisation des valves

### Atelier 8 : la carotide et la jugulaire

### Atelier 9 : l'aorte abdominale et la veine cave inférieure

### Atelier 10 : La thyroïde

### Jour 6

- Les moniteurs : principes généraux.
- Surveillance cardiaque, les alarmes

### Atelier 11 : surveillance de l'EKG

- Surveillance respiration

### Atelier 12 : La respiration

- Surveillance pouls et SPO2

### Atelier 13 : La SPO2

- Surveillance Pression Non Invasive

### Atelier 14 : PNI

### Jour 7

- La surveillance hémodynamique, pression sanglante (invasive).
- Les cathéters
- Les pressions PA, PAP, PAPO, OD
- Les pressions intracrâniennes.
- Le calcul du débit cardiaque en monitoring.
- La capnographie.
- La mesure CO2 : méthodes ; Mainstream et Sidestream.

### Atelier 15 : capteur CO2.

- Autres paramètres : SVO2, EEG et indice BIS.
- NMT (Neuromusculaire).

### Jour 8

- La surveillance néonatale tcpO2/CO2.
- Introduction à la perfusion : ligne de perfusion, causes d'extravasation.
- La ventilation.
- Anatomie et physiologie du système respiratoire.
- Introduction à la Ventilation Non Invasive et Invasive.
- Introduction aux courbes : pression, débit, volume.

### Atelier 16 : Ventilation Non Invasive modes S/T et CPAV

- Le Cardiocotographe
- Physiologie de l'utérus et du fœtus
- Comprendre les tracés CTG.

### Atelier 17 : Tracés CTG

### Jour 9

- Introduction aux ultrasons (CTG), le piézoélectrique.
- Capteurs ultrason BPM (battement par minute)
- Capteur Toco
- Electrode ECG direct, Pression Intra-utérine

### Atelier 18 : Cardiocotographe

- Qualité
- Norme IEC 62353 (les tests de sécurité électrique): mise en service, essai, récurrent, réparation, périodicité.

### Atelier 19 : Norme EC 62353.

- L'environnement patient norme IEC 606-1-1.
- Les réglementations françaises sur la maintenance préventive.
- La Norme RSQM – GMAO

### Jour 10 :

- Créer un protocole de maintenance sur un DM : Inspections, sécurités électriques, performances.

### Atelier 20 : Contrôle Qualité.

- Tests sur : continuité à la terre, courants de fuites de la norme IEC 62353
- Le manuel technique et les recommandations du fabricant.

### Atelier 21 : Recommandations des fabricants sur la maintenance préventive dans les manuels techniques

- La gestion des risques et l'analyse de la criticité.
- La transformation du service biomédical et la collaboration avec les soignants.
- Problèmes liés à l'électricité statique.



## PUBLIC

**Public :** Agents techniques, Electriciens, Techniciens biomédicaux

**Niveau requis :** Pas de niveau particulier

**Durée :** 10 jours > 1<sup>er</sup> jour : 10h00 - 17h15  
> 2, 3, 4<sup>ème</sup> jour : 09h00 - 17h15  
> 5<sup>ème</sup> jour : 09h00 - 16h00

(2 fois 5 jours espacés d'une semaine)

**Dates :** > 2021 : du 13 au 17 septembre et du 27 au 1<sup>er</sup> octobre  
du 15 au 19 novembre et du 29 au 3 décembre  
> 2022 : du 7 au 11 mars et du 21 au 25 mars  
du 12 au 16 septembre et du 26 au 30 septembre

**Lieu :** Suresnes (92)

**Intervenant :** Consultant Philips

**Nombre de participants :** 10

### Prix par personne

- > Non Résidentiel : **7 585,00 € TTC**
- > Résidentiel : **8 660,00 € TTC**



**REMARQUE :** un support de cours ainsi qu'un certificat de suivi de stage seront remis au participant.

# BIO 101

Clefs pour le **biomédical, électrophysiologie, électrocardiographie, défibrillation.**

## OBJECTIFS

Analyser le rôle du service biomédical dans les établissements de soins. Comprendre l'électrocardiogramme, les électrocardiographes, la défibrillation et les défibrillateurs et les techniques associées afin de pouvoir dialoguer efficacement avec les utilisateurs et résoudre les principaux problèmes applicatifs rencontrés.



## PROGRAMME

### Jour 1

- Les principales fonctions du service biomédical.
- Anatomie du cœur ; activité mécanique.
- Quelques pathologies du cœur.

### Jour 2

- Activité électrique du cœur.
- Comprendre l'électrocardiogramme normal.
- Les principales pathologies détectables sur l'ECG : troubles de conduction, arythmies, ischémie.
- Principe de la stimulation et des stimulateurs.
- Analyse de tracés ECG normaux et pathologiques.

#### Atelier 1 : Analyse d'électrocardiogramme.

- Les dérivations D1, D2, D3, AVR, AVL, AVF, C1, C2, C3, C4, C5, C6.

### Jour 3

#### Atelier 2 : La pose des 12 dérivations sur un participant

- Techniques de mesure, électrodes de diagnostic, parasitages.
- Comprendre la partie flottante d'un ECG
- Rôle des filtres d'un ECG, importance de la configuration.

#### Atelier 3 : Réglages des filtres

- Stimulation cardiaque.
- Examens complémentaires (ECG ambulatoire, ECG d'effort, potentiels tardifs...).
- Le défibrillateur et la défibrillation.
- Ondes monophasique et biphasique.
- Fibrillation ventriculaire, auriculaire, synchronisation (cardio-version).

#### Atelier 4 : Défibrillateur



## PUBLIC

**Public :** Agents techniques, Electriciens, Techniciens biomédicaux / **Niveau requis :** Pas de niveau particulier

**Durée :** 3 jours > 1<sup>er</sup> jour : 10h00 - 17h15  
> 2<sup>ème</sup> jour : 09h00 - 17h15  
> 3<sup>ème</sup> jour : 09h00 - 16h00

**Dates :** > 2021 : du 13 au 15 septembre  
> 2022 : du 7 au 9 mars  
du 12 au 14 septembre

**Lieu :** Suresnes (92) / **Intervenant :** Consultant Philips

**Nombre de participants :** 10

### Prix par personne

- > Non Résidentiel : **2 959,00 € TTC**
- > Résidentiel : **3 282,00 € TTC**



**REMARQUE :** un support de cours ainsi qu'un certificat de suivi de stage seront remis au participant.

# BIO 201

Techniques de **monitorage**

## OBJECTIFS

Comprendre les moniteurs, les principaux paramètres physiologiques surveillés (principes de mesure, limitations), afin de pouvoir dialoguer efficacement avec les utilisateurs et résoudre les principaux problèmes applicatifs rencontrés.



## PROGRAMME

### Jour 1

- Les moniteurs : principes généraux.
- Surveillance cardiaque, les alarmes

#### Atelier 1 : surveillance de l'ECG

- Surveillance respiration

#### Atelier 2 : La respiration

- Surveillance pouls et SPO2

#### Atelier 3 : La SPO2

- Surveillance Pression Non Invasive

#### Atelier 4 : PNI

### Jour 2

- La surveillance hémodynamique, pression sanglante (invasive).
- Les cathéters
- Les pressions PA, PAP, PAPO, OD
- Les pressions intracrâniennes.
- Le calcul du débit cardiaque en monitoring.
- La capnographie.
- La mesure CO2 : méthodes ; Mainstream et Sidestream.

#### Atelier 5 : capteur CO2.

- Autres paramètres : SVO2, EEG et indice BIS.
- NMT (Neuromusculaire).

### Jour 3

- La surveillance néonatale tcpO2/CO2.
- Introduction à la perfusion : ligne de perfusion, causes d'extravasation.
- La ventilation.
- Anatomie et physiologie du système respiratoire.
- Introduction à la Ventilation Non Invasive et Invasive.
- Introduction aux courbes : pression, débit, volume.

#### Atelier 6 : Ventilation Non Invasive modes S/T et CPAV



## PUBLIC

**Public :** Agents techniques, Electriciens, Techniciens biomédicaux / **Niveau requis :** BIO 101

**Durée :** 3 jours > 1<sup>er</sup> jour : 10h00 - 17h15  
> 2<sup>ème</sup> jour : 09h00 - 17h15  
> 3<sup>ème</sup> jour : 09h00 - 16h00

**Dates :** > 2021 : du 27 au 29 septembre  
> 2022 : du 21 au 23 mars  
du 26 au 28 septembre

**Lieu :** Suresnes (92) / **Intervenant :** Consultant Philips

**Nombre de participants :** 10

### Prix par personne

- > Non Résidentiel : **2 959,00 € TTC**
- > Résidentiel : **3 282,00 € TTC**



**REMARQUE :** un support de cours ainsi qu'un certificat de suivi de stage seront remis au participant.

**PHILIPS**

Ultrasons

# EPIQ Elite

Une nouvelle classe  
d'échographe premium  
pour la gynécologie  
obstétrique



## Nouvelle sonde **V9-2**

Extrêmement légère et ergonomique, **V9-2 première sonde volumique PureWave** pour l'échographie obstétricale du premier, second et troisième trimestre. La sonde V9-2 dispose de nombreuses modalités avancées pour le diagnostic prénatal de référence.

- 2D, 3D et 4D \_\_\_\_\_
- STIC \_\_\_\_\_
- XRES Pro \_\_\_\_\_
- TrueVue/GlassVue \_\_\_\_\_
- TouchVue/MPR Touch \_\_\_\_\_
- MicroFlow Imaging \_\_\_\_\_
- aReveal<sup>AI</sup> \_\_\_\_\_
- aBiometry Assist<sup>AI</sup> \_\_\_\_\_
- FlexVue \_\_\_\_\_



# ECHO 2000

## Formation à l'échographie

### OBJECTIFS

Comprendre les principes de l'échographie et des échographes sous leurs aspects techniques et applicatives. Comprendre les terminologies utilisées par les fabricants et les médecins. Acquérir une meilleure assurance pour intervenir sur les échographes ou dans un processus d'achat. Comment obtenir une bonne image, un bon réglage.



Le système Philips EPIQ est un dispositif médical de classe IIa, fabriqué par Philips et dont l'évaluation de la conformité a été réalisée par l'organisme notifié BSI CE2797. Il est destiné au diagnostic médical par imagerie ultrasonore. Les actes diagnostiques sont pris en charge par les organismes d'assurance maladie dans certaines situations. Lisez attentivement la notice d'utilisation. 06-2021



# ECHO 2000

## Formation à l'échographie



## PROGRAMME

### Jour 1

#### A) Théorie

- Place et intérêt de l'échographie.
- Physique des ultrasons.
- Effet piezo-électrique.
- Les modes d'exploration : 2D, TM, 3D.
- Différentes catégories d'échographes ; sondes et formats.
- Principe de la construction d'une image.
- Schéma synoptique général d'un échographe.

#### Atelier 1 : Premières manipulations sur un échographe ; familiarisation avec les réglages de base.

- Evaluation de la « qualité image ».

#### Atelier 2 : Le fantôme

### Jour 2

- Le Doppler
- Le mode Doppler pulsé
- Le mode Doppler continu
- Analyse du flux : Doppler pulsé, continu

#### Ateliers 3 : Doppler et continu.

- Le Doppler couleur
- Analyse du flux : Doppler couleur.

#### Ateliers 4 : Doppler couleur.

### Jour 3

#### B) Applications

##### Cardiologie :

- Notions d'anatomie et initiation aux techniques d'examen en 2D et TM.

#### Atelier 5 (manipulations).

- initiation aux techniques Doppler pulsé, continu et couleur.
- Atelier 6 (manipulations) : coupe grand axe et apicale du cœur (\*).

##### Vasculaire :

- Notions d'anatomie et initiation aux techniques d'examen en 2D, Doppler pulsé, continu et couleurs

#### Atelier 7 (manipulations) : carotide (\*).

- Terminologie et artéfacts.

##### Thyroïde :

- Notions d'anatomie et initiation aux techniques d'examen en 2D, Doppler pulsé, continu et couleurs

#### Atelier 8 (manipulations) : Thyroïde (\*).

- Terminologie et artéfacts.

### Jour 4

#### Abdomen :

- Notions d'anatomie et initiation aux techniques d'examen en 2D, Doppler pulsé, continu et couleurs.

#### Atelier 9 (manipulations) : foie, reins, aorte abdominale et veine cave inférieure (\*).

#### Obstétrique :

- Notions d'anatomie et protocole d'examen en 2D et 3D.
- Apport de l'échographie en 3D et 4D.

#### Parties molles, muscles, tendons, sein :

- Lecture (notions).

#### Atelier 10 (manipulations) : tendons (\*).

#### Gynécologie et pédiatrie :

- Notions d'anatomie.
- Lecture et analyse de cas.

#### Nouveautés en échographie.

(\* ) les ateliers sont réalisés sur les participants, sans obligation.



## PUBLIC

**Public :** Techniciens et Ingénieurs Biomédicaux

**Niveau requis :** Pas de niveau particulier.

**Durée :** 4 jours

- 1<sup>er</sup> jour : 10h00 - 17h00
- 2, 3 et 4<sup>e</sup> jour : 9h00 - 16h00

**Dates :** ➢ 2021 : du 12 au 15 octobre

- 2022 : du 11 au 14 octobre

**Lieu :** Suresnes (92)

**Intervenant :** Consultant Philips

**Nombre de participants :** 8

#### Prix par personne

- Non Résidentiel : **3 946,00 € TTC**
- Résidentiel : **4 376,00 € TTC**



**REMARQUE :** un support de cours ainsi qu'un certificat de suivi de stage seront remis au participant.

# INF 2000

## Utilisation et paramètres des moniteurs de surveillance

### OBJECTIFS

Résoudre les préoccupations de l'équipe de soins en lien avec l'utilisation du monitoring de surveillance. Ces besoins sont différents d'un établissement à l'autre, cette formation est personnalisée pour un service d'un établissement hospitalier. Les cadres sont impliqués dans la mise en place du programme personnalisé.



### PROGRAMME

#### Recenser les besoins du service

- Visite du service et collecter les besoins des soignants et du service.
- Elaboration du programme.
- Validation du programme avec les responsables.
- Planification des phases du programme.

#### Exemple des phases / solutions

- Formation applicative sur des paramètres du monitoring de surveillance.
- Formation sur l'utilisation du moniteur.
- Former un référent.
- Coaching du référent.
- Créer des guides simplifiées (infographie) sur les cas critiques d'utilisation.
- Optimiser l'organisation du service avec l'outil Lean Management.
- Optimiser les besoins techniques opérationnels entre le service et les techniciens biomédicaux.



### PUBLIC

**Public :** Infirmiers(ères), Aide soignants(es)

**Niveau requis :** Pas de niveau particulier

**Durée :** Dépendant des besoins et des solutions à déployer

**Dates :** ► Nous consulter

**Lieu :** En intra

**Intervenant :** Consultant Philips

**Nombre de participants :** 12

#### Prix

► Nous consulter



**REMARQUE :** un support de cours ainsi qu'un certificat de suivi de stage seront remis au participant.

# ACC 103

## La démarche qualité au sein du service biomédical ISO 9001

### OBJECTIFS

Comprendre la démarche qualité, et la norme ISO 9001 afin de pouvoir participer au Système de Management de la Qualité.



### PROGRAMME

#### Jour 1

##### Les principes de base de la démarche qualité :

- Sensibilisation aux concepts qualité.
- Quelques définitions du langage qualité.
- Principes de la démarche qualité ; la relation client-organisme.

##### Evocation succincte de quelques textes pour un Service

##### Biomédical :

- Marquage CE, matério-vigilance.
- Arrêtés d'octobre 1995, d'avril 2000.
- Arrêtés du 5 décembre 2001, 3 mars 2003, etc...
- La certification des établissements de santé ; implication du service biomédical.

##### Les deux principaux référentiels qualité pour un service biomédical :

- Le guide des bonnes pratiques biomédicales en établissement de santé (GBP) : sommaire
- ISO 9001 version 2015 : Interprétation.

#### Jour 2 :

- ISO 9001 version 2015 : Interprétation, suite.

##### Comment construire et faire vivre un système qualité ; les outils :

- Questions préliminaires et règles de base d'un système qualité : méthodologie.
- Le système documentaire : manuel qualité, procédures, instructions de travail.
- Traçabilité, formulaires, enregistrements, indicateurs.
- Autocontrôle et contrôle externe.
- L'audit et la certification.



### PUBLIC

**Public :** Tout public biomédical

**Niveau requis :** Pas de niveau particulier

**Durée :** 2 jours ► 1<sup>er</sup> jour : 09h00 - 17h00  
► 2<sup>ème</sup> jour : 09h00 - 16h30

**Dates :** ► 2021 : du 1<sup>er</sup> au 2 décembre  
► 2022 : du 6 au 7 décembre

**Lieu :** Suresnes (92)

**Intervenant :** Consultant Philips

**Nombre de participants :** 12

#### Prix par personne

- Non Résidentiel : **1 995,00 € TTC**
- Résidentiel : **2 210,00 € TTC**



**REMARQUE :** un support de cours ainsi qu'un certificat de suivi de stage seront remis au participant.

La fourniture de la norme ISO 9001 et du GBP ne font pas partie des prestations de ce cours ; ces documents peuvent être acquis auprès des organismes concernés.

# ACC 104

Risques au Biomédical – Anticiper et gérer – Méthode AMDEC

## OBJECTIFS

Comprendre l'AMDEC, Analyse des Modes de Défaillance de leurs Effets et de leur Criticité. Connaître les principes, le déroulement, les domaines d'application. Répondre aux besoins et obligations de gestion des risques d'exploitation des dispositifs médicaux. Hiérarchiser les Actions Correctives et Préventives pour les produits et les processus.



## PROGRAMME

### Jour 1

#### Présentation de la méthode

- Les objectifs.
- Le principe.
- La mise en œuvre.

#### Exercice de base AMDEC Produit Ateliers

#### La démarche par étapes

- Définitions.
- Groupe de travail.
- Dossier AMDEC.

### Jour 2

- Recensement des défaillances potentielles.
- Evaluation des criticités.
- Propositions d'actions.
- Réévaluation des criticités.
- Mise en œuvre, validation des actions.
- Exemples de notation.
- Exemple de grille AMDEC.

#### Exercice en groupes AMDEC Processus.

- Ateliers



## PUBLIC

**Public :** Tout public biomédical et personnel soignant

**Niveau requis :** Pas de niveau particulier

**Durée :** 2 jours > 1<sup>er</sup> jour : 09h00 – 17h00  
> 2<sup>ème</sup> jour : 09h00 – 16h30

**Dates :** > 2022 : du 8 au 9 décembre

**Lieu :** Suresnes (92)

**Intervenant :** Consultant Philips

**Nombre de participants :** 12

### Prix par personne

- > Non Résidentiel : **1 995,00 € TTC**
- > Résidentiel : **2 210,00 € TTC**



**REMARQUE :** un support de cours ainsi qu'un certificat de suivi de stage seront remis au participant.

# ACC 9000

Accompagner la démarche qualité de votre service biomédical

## OBJECTIFS

Former et accompagner les équipes à la démarche et/ou aux outils de la Qualité. Aider les responsables biomédicaux au développement du Système de Management de la Qualité.



## PROGRAMME

### Phase 1 : Sensibilisation et formation de l'équipe à la qualité (basé sur le module ACC103) :

Durée : environ deux jours.

- Principes de la démarche qualité.
- Norme ISO 9001 version 2015 et autres référentiels.
- Planification des étapes suivantes.

### Phase 2 : accompagnement à la mise en place du système qualité :

Durée : Interventions de durée variable réparties sur une période de 9 à 18 mois.

- Analyse de l'existant ; écarts.
- Formation complémentaire (ex : Analyse de risques / Approche Processus / Outils Qualité).
- Accompagnement à l'élaboration du système qualité (travail sur place et hors site).
- Rodage et amélioration du système qualité.
- Possibilité d'audit interne, plan d'action.
- Bilan et communication pour la poursuite du SMQ



## PUBLIC

**Public :** Responsables des services biomédicaux et leurs collaborateurs

**Niveau requis :** Pas de niveau requis

**Dates :** > Nous consulter

**Lieu :** En intra

**Intervenant :** Consultant Philips

### Prix

- > Nous consulter



**REMARQUE :** Le programme ci-dessus est donné à titre indicatif. Le contenu précis du cycle formation-action adapté à votre service sera élaboré en collaboration avec notre ingénieur spécialiste.

# OPTI SERVICE

Optimisez le fonctionnement de votre service avec le **Lean management**.

## OBJECTIFS

Comprendre les principes et outils du Lean management.  
Identifier et comprendre les dysfonctionnements de son service.  
Mettre en place et suivre les actions d'améliorations adéquates dans son service.  
Vivre une expérience de découverte des principes fondamentaux du Lean management.  
Exercer votre regard à reconnaître et détecter les gaspillages pour ensuite les éliminer.  
Construire et engager un projet d'amélioration dans son service.  
Satisfaire ses clients.



## PROGRAMME

### Jour 1

**Les fondements du Lean management : comprendre les principes et outils du Lean management :**  
**Identifier et comprendre les dysfonctionnements de son service.**

- Les 7 gaspillages.
- atisfaire ses clients internes et externes.
- Résolution de problèmes et analyse de causes racines.
- Cartographier les flux VSM.
- Jeux de mise en pratique.

### Jour 2

**Mettre en place et suivre les actions d'améliorations adéquates dans son service.**

- 5S.
- Management visuel.
- Flux tirés et flux poussés.
- Standardisation et plan de contrôle.
- Jeux de mise en pratique.



## PUBLIC

**Public :** Ingénieurs biomédicaux, Cadres de santé, Personnel soignant, Personnel administratif.

**Niveau requis :** Pas de niveau particulier

**Durée :** 2 jours

**Dates :** ► Nous consulter

**Lieu :** Suresnes ou en intra

**Conditions matérielles :** salle de réunion équipée avec espace suffisant

**Intervenant :** Consultant organisation et performance hospitalière, certifié Lean Management

**Nombre de participants :** de 6 à 10

**Prix par personne**

► 1 375,00 € TTC

► Prix en intra : **Nous consulter**

# OPTI LEAN

Mettre en œuvre et optimisez le fonctionnement de votre service avec le **Lean management**

## OBJECTIFS

Comprendre les principes et outils du Lean management.  
Identifier et comprendre les dysfonctionnements de son service.  
Mettre en place et suivre les actions d'améliorations adéquates dans son service.  
Etablir la chartre et les étapes clés de votre projet de service.  
Soutenir l'esprit Kaizen au quotidien.



## PROGRAMME

### Jour 1

**Les fondements du Lean management : comprendre les principes et outils du Lean management :**

**Identifier et comprendre les dysfonctionnements de son service.**

- VSM.
- Voix du client.
- Les 7 gaspillages.
- Temps de cycle et Takt.
- Résolution de problèmes et analyse de causes racines.
- Jeux de mise en pratique.

### Jour 2

**Mettre en place et suivre les actions d'améliorations adéquates dans son service.**

- 5S.
- Management visuel.
- Flux tirés et flux poussés.
- Standardisation et plan de contrôle.
- Jeux de mise en pratique.

### Jour 3

**Mise en pratique : accompagnement à la préparation de la mise en œuvre de votre projet.**

- Gemba : observations in situ.
- Définition des objectifs du projet.
- Rédaction chartre projet et lancement.
- Identification des acteurs clés.



## PUBLIC

**Public :** Ingénieurs biomédicaux, Cadres de santé, Personnel soignant, Personnel administratif.

**Niveau requis :** Les participants doivent être impliqués sur un même processus de prise en charge (équipe projet)

**Durée :** 3 jours

**Dates :** ► Nous consulter

**Lieu :** En intra

**Conditions matérielles :** salle de réunion équipée avec espace suffisant

**Intervenant :** Consultant organisation et performance hospitalière, certifié Lean Management

**Nombre de participants :** 6 à 10

**Prix par personne**

► 6 877,00 € TTC

(France métropolitaine, outremer nous consulter)

# Maintenance des équipements Philips

Pour maintenir votre **parc de matériel** Philips



## MONITORAGE

<b>REP 102</b>	Maintenance des défibrillateurs Intrepid .....	20
<b>REP 103</b>	Maintenance des défibrillateurs Efficia.....	20
<b>REP 104</b>	Maintenance des défibrillateurs MRx et XL+.....	21
<b>NOUVEAU</b> <b>REP 105</b>	Maintenance des défibrillateurs Tempus Pro et Tempus LS.....	21
<b>REP 106</b>	Maintenance des électrocardiographes .....	22
<b>REP 301</b>	Maintenance des moniteurs foetaux et principe de la cardiotocographie.....	22
<b>REP 207</b>	Maintenance des moniteurs de la gamme Suresigns .....	23
<b>REP 208</b>	Maintenance des moniteurs et postes centraux Efficia.....	23
<b>REP 251</b>	Maintenance des moniteurs Intellivue .....	24
<b>REP 252</b>	Réactualisation des connaissances sur les moniteurs IntelliVue.....	24
<b>REP 451</b>	Maintenance des postes centraux IntelliVue PIC iX Rev C .....	25
<b>REP 452</b>	Maintenance de la Solution IntelliVue Guardian (IGS).....	25
<b>REP 416</b>	Maintenance des télémétries sans fil intelliVue .....	26
<b>REP 351</b>	Maintenance des systèmes Intellispace Périnatal.....	26
<b>REP 701</b>	Maintenance des ventilateurs V60 .....	27
<b>REP 703</b>	Maintenance des ventilateurs V680 .....	27

## ECHOGRAPHIE

<b>REP 611</b>	Maintenance des échographes CX50 .....	28
<b>REP 612</b>	Maintenance des échographes ClearVue .....	28
<b>REP 613</b>	Maintenance des échographes SPARQ .....	29
<b>REP 615</b>	Maintenance des échographes EPIQ et Affiniti .....	29

## RADIOLOGIE

<b>REP 712</b>	Maintenance Radiologie numérique os-poumons.....	30
<b>REP 714</b>	Maintenance Salle cardiovasculaire .....	30
<b>REP 716</b>	Maintenance Radiologie chirurgicale amplificateurs de bloc .....	31

<b>Renseignements pratiques</b> .....	58
<b>Quelques questions à propos de nos formations</b> .....	60
<b>Conditions générales de vente applicables aux formations</b> .....	64

# REP 102

## Maintenance des défibrillateurs Intrepid

### OBJECTIFS

Maîtriser l'utilisation des appareils et connaître leur structure interne afin de pouvoir établir un diagnostic en cas de panne et d'en assurer la maintenance de deuxième niveau.



### PROGRAMME

#### Jour 1

- Rappels succincts sur la défibrillation, l'onde biphasique et la DSA.
- Caractéristique de l'appareil.
- Utilisation de l'appareil.
- Etude de la structure interne pour dépannage au sous-ensemble.
- Exploitation des manuels techniques, des programmes de test, des messages d'erreur.
- Manipulations, configuration.
- Maintenance préventive, contrôle des performances et de la sécurité électrique.
- Démontage, remontage.

Appareils concernés : Intrepid (867172)



### PUBLIC

**Public** : Techniciens biomédicaux

**Niveau requis** : BIO 2000 ou BIO 101 + BIO 201

**Durée** : 1 jour • 09h00 - 17h00

**Dates** : ► 2021 : 25 novembre  
► 2022 : 4 octobre

**Lieu** : Suresnes (92)

**Intervenant** : Support Technique Philips

**Nombre de participants** : 6

#### Prix par personne

- Non Résidentiel : **1 157,00 € TTC**
- Résidentiel : **1 265,00 € TTC**



**REMARQUE** : un support de cours ainsi que les manuels d'utilisation (en Français), les manuels techniques, de configuration et d'export (en Anglais) ainsi qu'un certificat de suivi de stage seront remis au participant.

# REP 103

## Maintenance des défibrillateurs Efficia

### OBJECTIFS

Maîtriser l'utilisation des appareils et connaître leur structure interne afin de pouvoir établir un diagnostic en cas de panne et d'en assurer la maintenance de deuxième niveau.



### PROGRAMME

#### Jour 1

- Rappels succincts sur la défibrillation, l'onde biphasique et la DSA.
- Caractéristique de l'appareil.
- Utilisation de l'appareil.
- Etude de la structure interne pour dépannage au sous-ensemble.
- Exploitation des manuels techniques, des programmes de test, des messages d'erreur.
- Manipulations, configuration.
- Maintenance préventive, contrôle des performances et de la sécurité électrique.
- Démontage, remontage.

Appareils concernés : Efficia DFM100 (866199)



### PUBLIC

**Public** : Techniciens biomédicaux

**Niveau requis** : BIO 2000 ou BIO 101 + BIO 201

**Durée** : 1 jour • 09h00 - 17h00

**Dates** : ► 2021 : 5 octobre  
► 2022 : 5 octobre

**Lieu** : Suresnes (92)

**Intervenant** : Support Technique Philips

**Nombre de participants** : 6

#### Prix par personne

- Non Résidentiel : **1 157,00 € TTC**
- Résidentiel : **1 265,00 € TTC**



**REMARQUE** : un support de cours ainsi que les manuels d'utilisation (en Français), les manuels techniques, de configuration et d'export (en Anglais) ainsi qu'un certificat de suivi de stage seront remis au participant.

# REP 104

## Maintenance des défibrillateurs MRx et XL+

### OBJECTIFS

Maîtriser l'utilisation des appareils et connaître leur structure interne afin de pouvoir établir un diagnostic en cas de panne et d'en assurer la maintenance de deuxième niveau.



### PROGRAMME

#### Jour 1

- Rappels succincts sur la défibrillation, l'onde biphasique et la DSA.
- Caractéristiques des différents modèles.
- Utilisation des appareils.
- Etude de la structure interne pour dépannage au sous-ensemble.
- Exploitation des manuels techniques, des programmes de test, des messages d'erreur.

#### Jour 2

- Manipulations, configuration.
- Maintenance préventive, contrôle des performances et de la sécurité électrique.
- Démontage, remontage.

#### Appareils concernés :

- HeartStart MRx M3535A (861288) et M3536A (861289)
- HeartStart XL+ (861290)



### PUBLIC

**Public :** Techniciens biomédicaux  
**Niveau requis :** BIO 2000, BIO 101 + BIO 201  
**Durée :** 1,5 jour ▶ 1<sup>er</sup> jour : 14h00 - 17h00  
 ▶ 2<sup>ème</sup> jour : 09h00 - 17h00  
**Dates :** ▶ 2021 : du 6 au 7 octobre  
 ▶ 2022 : du 6 au 7 octobre  
**Lieu :** Suresnes (92)  
**Intervenant :** Support Technique Philips  
**Nombre de participants :** 8

#### Prix par personne

- ▶ Non Résidentiel : **1 745,00 € TTC**
- ▶ Résidentiel : **1 891,00 € TTC**



**REMARQUE :** un support de cours ainsi que les manuels d'utilisation (en Français), les manuels techniques, de configuration et d'export (en Anglais) ainsi qu'un certificat de suivi de stage seront remis au participant.

# REP 105

## Maintenance des défibrillateurs TEMPUS Pro | TEMPUS Ls

**NOUVEAU**

### OBJECTIFS

TEMPUS Pro (moniteur) : Maîtriser l'utilisation de l'appareil et connaître leur structure interne afin de pouvoir établir un diagnostic en cas de panne et d'en assurer la maintenance de deuxième niveau.  
 TEMPUS Ls (défibrillateur) : Maîtriser l'utilisation de l'appareil et la réalisation de la vérification des performances (pas de démontage)



### PROGRAMME

#### Jour 1 : (Tempus Pro)

- Rappels succincts sur la défibrillation, l'onde biphasique et la DSA.
- Caractéristique du TEMPUS Pro.
- Utilisation du TEMPUS Pro.
- Etude de la structure interne pour dépannage au sous-ensemble.
- Exploitation des manuels techniques, des programmes de test, des messages d'erreur.
- Manipulations, configuration.
- Maintenance préventive, contrôle des performances et de la sécurité électrique.
- Démontage, remontage.

#### Appareils concernés :

- TEMPUS Pro (Moniteur 00-1007-R/00-1004-R/00-1024-R/00-1026-R)

#### Jour 2 : (Tempus Ls)

- Caractéristique du TEMPUS Ls.
- Utilisation du TEMPUS Ls.
- Manipulations, configuration.
- Pairage avec le TEMPUS Pro
- Maintenance préventive, contrôle des performances et de la sécurité électrique.

#### Appareils concernés :

- TEMPUS Ls (Défibrillateur 00-3010/00-3010)



### PUBLIC

**Public :** Techniciens biomédicaux.  
**Niveau requis :** BIO 2000 ou BIO 101 + BIO 201  
**Durée :** 1,5 jour • 9h00 - 17h00 puis 9h00 - 12h30  
**Dates :** ▶ 2022 : du 22 au 23 novembre  
**Lieu :** Suresnes (92)  
**Intervenant :** Consultant Philips  
**Nombre de participants :** 6

#### Prix par personne

- ▶ Non Résidentiel : **1 745,00 € TTC**
- ▶ Résidentiel : **1 891,00 € TTC**



**REMARQUE :** un support de cours ainsi que les manuels d'utilisation (en Français), les manuels techniques, de configuration et d'export (en Anglais) ainsi qu'un certificat de suivi de stage seront remis au participant.

# REP 106

## Maintenance des électrocardiographes

### OBJECTIFS

Maîtriser l'utilisation des appareils et connaître leur structure interne afin de pouvoir établir un diagnostic en cas de panne et d'en assurer la maintenance de deuxième niveau.



### PROGRAMME

#### Jour 1

- Caractéristiques des différents modèles.
- Utilisation des appareils.
- Etude de la structure interne pour dépannage au sous-ensemble.
- Exploitation des manuels techniques, des programmes de test, des messages d'erreur.
- Manipulations, configuration.
- Maintenance préventive, contrôle des performances et de la sécurité électrique.
- Démontage, remontage.

**Appareils concernés :** TC20 (860332), TC30 (860306), TC50 (860310), TC70 (860315).



### PUBLIC

**Public :** Techniciens biomédicaux  
**Niveau requis :** BIO 2000 ou BIO 101 + BIO 201  
**Durée :** 1 jour • 09h00 - 16h00  
**Dates :** ► 2021 : 6 décembre  
► 2022 : 13 décembre  
**Lieu :** Suresnes (92)  
**Intervenant :** Support Technique Philips  
**Nombre de participants :** 8

#### Prix par personne

- Non Résidentiel : **1 157,00 € TTC**
- Résidentiel : **1 265,00 € TTC**



**REMARQUE :** un support de cours ainsi que les manuels d'utilisation (en Français), les manuels techniques, de configuration et d'export (en Anglais) ainsi qu'un certificat de suivi de stage seront remis au participant.

# REP 301

## Maintenance des moniteurs foetaux et principe de la cardiocotographie

### OBJECTIFS

Comprendre les principes généraux des moniteurs foetaux leurs principes de mesure et leurs utilisations. Maîtriser l'utilisation, la maintenance préventive et les tests de sécurité électrique, l'organisation interne des appareils afin de pouvoir établir un diagnostic en cas de panne et d'en assurer la maintenance de 3<sup>ème</sup> niveau.



### PROGRAMME

#### Jour 1

- Fécondation, développement de l'embryon et du fœtus.
- Physiologie du fœtus et de l'utérus
- L'accouchement et la naissance.
- La détresse fœtale.
- But et principe de la cardiocotographie.
- Notions sur la classification des tracés.
- Analyse de tracés.
- Capteurs : ultrason, toco, intra-utérine.
- Présentation des appareils et des caractéristiques.

#### Atelier 1 : les premières manipulations avec le CTG

#### Jour 2

#### Atelier 2 : Teste de performance avant le démontage

- Étude de leur structure interne pour dépannage au sous-ensemble.

#### Atelier 3 : Démontage et remontage des appareils.

- Les points sensibles lors du démontage ou de l'utilisation.
- Les protocoles de maintenance préventive.
- Les tests de sécurité électrique
- IntelliVue support tool mark2 (remise de la licence).

#### Atelier 4 : Exploitations des manuels techniques

**Appareils concernés :** M2702A (FM 20), M2703A (FM 30), M2704A (FM 40), M2705A (FM 50) Avalon CL (capteurs sans-fil)

*Ce stage permet d'obtenir la fourniture gratuite de l'outil de maintenance (logiciel à installer par le participant sur un ordinateur de son établissement) sous réserve d'acceptation des conditions d'utilisation. Il débouche alors sur la maintenance de 3<sup>ème</sup> niveau.*



### PUBLIC

**Public :** Agents techniques, Electriciens, Techniciens biomédicaux

**Niveau requis :** BIO 2000 ou BIO 201 + DEV CQM

**Durée :** 2 jours • 09h00 - 17h00

**Dates :** ► 2021 : du 7 au 8 décembre  
► 2022 : du 8 au 9 juin  
► 2022 : du 6 au 7 décembre

**Lieu :** Suresnes (92) | **Intervenant :** Consultant Philips

**Nombre de participants :** 10

#### Prix par personne

- Non Résidentiel : **2 201,00 € TTC**
- Résidentiel : **2 416,00 € TTC**



**REMARQUE :** un support de cours ainsi que les manuels d'utilisation (en Français), les manuels techniques, de configuration et d'export (en Anglais) et l'outil logiciel de maintenance (IntelliVue Support Tool mark2) seront remis au participant à l'occasion du stage ainsi qu'un certificat de suivi de stage seront remis au participant à l'occasion du stage.



# REP 207

Maintenance des moniteurs de la gamme **Suresigns**

## OBJECTIFS

Maîtriser l'utilisation des moniteurs et connaître leur structure interne afin de pouvoir établir un diagnostic en cas de panne et d'en assurer la maintenance de deuxième niveau.



## PROGRAMME

### Jour 1

- Présentation des différents modèles.
- Caractéristiques techniques.

#### Atelier Utilisation des appareils et configuration.

- Etude de la structure interne pour dépannage au sous-ensemble.

#### Atelier Démontage / Remontage

- Exploitation des manuels techniques et des programmes de test.

Atelier Maintenance préventive, vérifications des performances.



## PUBLIC

**Public** : Techniciens biomédicaux

**Niveau requis** : BIO 2000 ou BIO 101 + BIO 201 + DEV CQM

**Durée** : 1 jour • 09h00 - 17h00

**Dates** : ► 2021 : 7 décembre  
► 2022 : 18 octobre

**Lieu** : Suresnes (92)

**Intervenant** : Consultant Philips

**Nombre de participants** : 6

### Prix par personne

- Non Résidentiel : **1 157,00 € TTC**
- Résidentiel : **1 265,00 € TTC**



**REMARQUE** : un support de cours ainsi que les manuels d'utilisation (en Français), les manuels techniques, de configuration et d'export (en Anglais) ainsi qu'un certificat de suivi de stage seront remis au participant.

**ATTENTION** : Les tests de sécurité électrique sont traités dans la formation DEV CQM.

# REP 208

Maintenance des moniteurs et postes centraux **Efficia**

## OBJECTIFS

Maîtriser l'utilisation des moniteurs et connaître leur structure interne afin de pouvoir établir un diagnostic en cas de panne et d'en assurer la maintenance de deuxième niveau.



## PROGRAMME

### Jour 1

- Présentation des différents modèles.
- Caractéristiques techniques.

#### Atelier : Utilisation des appareils et configuration

- Étude de la structure interne pour dépannage au sous-ensemble.

#### Atelier : Démontage / Remontage

- Exploitation des manuels techniques et des programmes de test.

#### Atelier : Maintenance préventive, vérifications des performances

#### Appareils concernés :

- Moniteurs Efficia CM100, CM120 et CM150
- Centrale de surveillance Efficia CMS200



## PUBLIC

**Public** : Techniciens biomédicaux

**Niveau requis** : BIO 2000 ou BIO 101 + BIO 201 + DEV CQM

**Durée** : 1 jour • 09h00 - 17h00

**Dates** : ► 2021 : 8 décembre  
► 2022 : 19 octobre

**Lieu** : Suresnes (92)

**Intervenant** : Consultant Philips

**Nombre de participants** : 6

### Prix par personne

- Non Résidentiel : **1 157,00 € TTC**
- Résidentiel : **1 265,00 € TTC**



**REMARQUE** : un support de cours ainsi que les manuels d'utilisation (en Français), les manuels techniques, de configuration et d'export (en Anglais) ainsi qu'un certificat de suivi de stage seront remis au participant.

**ATTENTION** : Les tests de sécurité électrique sont traités dans la formation DEV CQM.

# REP 251

## Maintenance des moniteurs IntelliVue

### OBJECTIFS

Maîtriser l'utilisation des appareils, leur évolutivité, et connaître leur structure interne afin de pouvoir établir un diagnostic en cas de panne et d'en assurer la maintenance de 3<sup>ème</sup> niveau.



### PROGRAMME

#### Jour 1 - PM :

- La gamme IntelliVue

#### Atelier Utilisation

- Alarmes

#### Jour 2 :

- Configuration

#### Atelier Utilisation, Alarmes, configuration

- Structure interne

#### Atelier Démontage / Remontage

- Maintenance préventive

#### Jour 3 :

- Support Tool Mark 2

#### Atelier Support Tool Mark 2

#### Atelier Maintenance Préventive

- Diagnostic, réparation (maintenance curative)

#### Appareils concernés :

- M8102A (MP 2), M8105A (MP 5), M3002A (X2) et X3
- MX100, MX400, MX450, MX500, MX550
- MX600, MX700, MX750, MX800, MX850 sans IPC
- Retours sur l'ancienne gamme IntelliVue MP20 à MP50

Ce stage permet d'obtenir la fourniture gratuite de l'outil de maintenance (logiciel à installer par le participant sur un ordinateur de son établissement) sous réserve d'acceptation des conditions d'utilisation. Il débouche alors sur la maintenance de 3<sup>ème</sup> niveau.



### PUBLIC

**Public :** Techniciens biomédicaux

**Niveau requis :** BIO 2000 ou BIO 101 + BIO 201 + DEV CQM

**Durée :** 2,5 jours ▶ 1<sup>er</sup> jour : 14h00 - 17h00

▶ 2, 3<sup>ème</sup> jour : 09h00 - 17h00

**Dates :** ▶ 2021 : du 5 au 7 octobre

du 15 au 17 novembre

▶ 2022 : du 1<sup>er</sup> au 3 février | du 5 au 7 avril

du 13 au 15 juin | du 4 au 6 octobre

du 14 au 16 novembre

**Lieu :** Suresnes (92)

**Intervenant :** Consultant Philips

**Nombre de participants :** 10

#### Prix par personne

▶ Non Résidentiel : **2 600,00 € TTC**

▶ Résidentiel : **2 815,00 € TTC**



**REMARQUE :** un support de cours ainsi que les manuels d'utilisation (en Français), les manuels techniques, de configuration et d'export (en Anglais) et la mise à disposition de l'outil de maintenance (IntelliVue Support Tool mark2) qui donne accès à la maintenance de 3<sup>ème</sup> niveau ainsi qu'un certificat de suivi de stage seront remis au participant.

**ATTENTION :** les tests de sécurité électrique sont traités dans la formation DEV CQM.

# REP 252

## Réactualisation des connaissances sur les Moniteurs IntelliVue

### OBJECTIFS

Mettre à niveau ses connaissances sur la gamme des moniteurs IntelliVue afin de renforcer ses acquis.



### PROGRAMME

#### Jour 1 :

- Présentation de la nouvelle gamme de moniteurs MX et des nouveautés.

#### Atelier Démontage / Remontage

- Le Support Tool Mark 2

#### Atelier Support Tool Mark 2

- Maintenance / Diagnostic
- Nouveaux modules

#### Appareils concernés :

- MX100, MX400, MX450, MX500, MX550
- MX600, MX700, MX750, MX800, MX850 sans IPC
- M3002A (X2) et X3



### PUBLIC

**Public :** Techniciens biomédicaux

**Niveau requis :** REP 251 impératif

**Durée :** 1 jour • 09h00 - 17h00

**Dates :** ▶ 2021 : 8 octobre

▶ 2022 : 8 avril

**Lieu :** Suresnes (92)

**Intervenant :** Consultant Philips

**Nombre de participants :** 10

#### Prix par personne

▶ Non Résidentiel : **1 157,00 € TTC**

▶ Résidentiel : **1 265,00 € TTC**



**REMARQUE :** un support de cours ainsi que les manuels d'utilisation (en Français), les manuels techniques, de configuration et d'export (en Anglais) et la mise à disposition de l'outil de maintenance (IntelliVue Support Tool mark2) qui donne accès à la maintenance de 3<sup>ème</sup> niveau ainsi qu'un certificat de suivi de stage seront remis au participant.

**ATTENTION :** Les tests de sécurité électrique sont traités dans la formation DEV CQM.

# REP 451

## Maintenance des postes centraux IntelliVue PIC iX Rev C

### OBJECTIFS

Maîtriser l'utilisation des appareils, leur évolutivité, et connaître leur structure interne afin de pouvoir établir un diagnostic en cas de panne et d'en assurer la maintenance de deuxième niveau en ce qui concerne le logiciel.



### PROGRAMME

#### Jour 1

##### Connaissances du réseau clinique IntelliVue :

- Présentation des équipements du réseau clinique.
- Architecture du réseau.
- Connaissances informatiques appliquées au réseau clinique.

#### Jour 2

##### Connaissances applicatives des postes centraux (surveillance, serveur) :

- Présentation générale, utilisation.
- Gestion des données des patients.
- Configuration utilisateur.
- Possibilités d'évolution (intranet, internet).

#### Jour 3

##### Connaissances techniques des postes centraux :

- Chargement et installation du logiciel.
- Configuration.
- Outils de diagnostic.

#### Jour 4

- Exploitation des outils de maintenance et des messages d'erreur pour dépannage.

**Appareils concernés :** centrales de surveillance et serveurs PIC iX en révision C. Présentation des outils multimédia livrés avec les appareils. Des ateliers pratiques sont prévus sur les différents sujets traités.



### PUBLIC

**Public :** Techniciens biomédicaux

**Niveau requis :** REP 251

**Durée :** 4 jours ▶ 1<sup>er</sup> jour : 10h00 - 17h00  
▶ 2, 3, 4<sup>ème</sup> jour : 09h00 - 17h00

**Dates :** ▶ 2021 : du 22 au 25 novembre  
du 29 novembre au 2 décembre

▶ 2022 : du 21 au 24 juin  
du 22 au 25 novembre  
du 28 novembre au 1<sup>er</sup> décembre

**Lieu :** Suresnes (92)

**Intervenant :** Support Technique Philips

**Nombre de participants :** 12

#### Prix par personne

- ▶ Non Résidentiel : **3 946,00 € TTC**
- ▶ Résidentiel : **4 376,00 € TTC**



**REMARQUE :** un support de cours ainsi que les manuels d'utilisation (en Français), les manuels techniques, de configuration et d'export (en Anglais) ainsi qu'un certificat de suivi de stage seront remis au participant.

# REP 452

## Maintenance de la Solution IntelliVue Guardian (IGS)

### OBJECTIFS

Maîtriser l'utilisation des appareils, leur évolutivité, et connaître leur structure interne afin de pouvoir établir un diagnostic en cas de panne et d'en assurer la maintenance de deuxième niveau en ce qui concerne le logiciel.



### PROGRAMME

#### Jour 1

- Présentation du concept et des modèles d'utilisation.
- Présentation des équipements et du réseau.

#### Jour 2

- Utilisation et configuration.
- Diagnostic et dépannage.



### PUBLIC

**Public :** Techniciens biomédicaux

**Niveau requis :** REP 251 + DEV CQM

**Durée :** 2 jours

**Dates :** ▶ Nous consulter

**Lieu :** Suresnes (92)

**Intervenant :** Support Technique Philips

**Nombre de participants :** 12

#### Prix par personne

- ▶ Non Résidentiel : **2 201,00 € TTC**
- ▶ Résidentiel : **2 416,00 € TTC**



**REMARQUE :** Un support de cours ainsi que les manuels d'utilisation (en Français), les manuels techniques, de configuration et d'export (en Anglais) ainsi qu'un certificat de suivi de stage seront remis au participant.

# REP 416

## Maintenance des télémétries sans-fil **IntelliVue**

### OBJECTIFS

Maîtriser l'utilisation et la configuration des appareils ; connaître leur structure interne afin de pouvoir établir un diagnostic en cas de panne et d'en assurer la maintenance de deuxième niveau.



### PROGRAMME

#### Jour 1

- Architecture du système (points d'accès, contrôleur...).
- Présentation générale.
- Utilisation des appareils.
- Configuration de base.
- Exploitation des manuels techniques.
- Maintenance.
- Manipulations.

#### Matériels concernés :

- Emetteurs de télémétries MX40 et moniteurs sans-fil IntelliVue.



### PUBLIC

**Public :** Techniciens biomédicaux

**Niveau requis :** REP 451

**Durée :** 1 jour • 09h00 - 17h00

**Dates :** ► 2021 : 26 novembre

► 2022 : 1<sup>er</sup> décembre

**Lieu :** Suresnes (92)

**Intervenant :** Support Technique Philips

**Nombre de participants :** 10

#### Prix par personne

► Non Résidentiel : **1 157,00 € TTC**

► Résidentiel : **1 265,00 € TTC**



**REMARQUE :** un support de cours ainsi que les manuels d'utilisation (en Français), les manuels techniques, de configuration et d'export (en Anglais) ainsi qu'un certificat de suivi de stage seront remis au participant.

# REP 351

## Maintenance des systèmes **IntelliSpace Perinatal**

### OBJECTIFS

Connaître la structure du système ISP et les diverses fonctionnalités. Pouvoir établir un diagnostic en cas de panne et d'en assurer la maintenance de deuxième niveau conformément aux instructions contenues dans le manuel technique (en langue anglaise).



### PROGRAMME

#### Jour 1

- Présentation générale du système ISP.
- Vue globale du système ISP au sein de l'hôpital (intégration) et ses options, interfaces...
- Configuration générale, configuration utilisateur du logiciel ISP.
- Interconnexion série ou réseau des moniteurs fœtaux.
- Dépannage avec utilisation de l'outil SPY (logiciel et matériel).
- Utilisation de la console « IntelliSpace Perinatal System Console ».
- Plan de sauvegarde et PRA.
- Récupération des données et PRA.
- Stockage sur un partage réseau (NBS).
- Approche du fonctionnement des serveurs de licence RDS CAL/CAL et gestion des sessions.
- Configuration des clients RDS.
- Différenciation entre Small et Large Architecture.



### PUBLIC

**Public :** Techniciens biomédicaux

**Niveau requis :** Connaissance de Windows 10, Windows Server 2012/2019, ainsi que des réseaux informatiques. Connaître le langage informatique et les moniteurs fœtaux Avalon Philips.

**Durée :** 1 jour

**Dates :** ► Nous consulter

**Lieu :** En intra

**Intervenant :** Support Technique Philips

**Nombre de participants :** 5

#### Prix en intra

► **Nous consulter**



**REMARQUE :** un support de cours ainsi qu'un certificat de suivi de stage seront remis au participant.

# REP 701

## Maintenance des ventilateurs V60

### OBJECTIFS

Maîtriser l'installation, l'entretien courant, la réparation, la calibration et les contrôles.



### PROGRAMME

#### Jour 1

- Présentation de l'appareil : positionnement hospitalier et révision du principe de fonctionnement.
- Description des éléments extérieurs.
- Réglages et mise en route de l'appareil.
- Signification des alarmes.
- Remplacement des filtres d'entretien courant.
- Précautions d'utilisation et d'installation.
- Connaissances des pièces détachées composant l'appareil.
- Procédure de vérification des performances : contrôle de pression, débit...
- Maintenance préventive.
- Recherche des pannes et diagnostique.
- Réparation et échange des pièces.
- Test final.
- Utilisation des logiciels techniques.



### PUBLIC

**Public** : Techniciens biomédicaux  
**Niveau requis** : Pas de niveau particulier  
**Durée** : 1 jour • 09h00 - 17h00  
**Dates** : ► 2021 : 9 décembre  
 ► 2022 : 10 mai  
 14 décembre  
**Lieu** : Suresnes (92)  
**Intervenant** : Support Technique Philips  
**Nombre de participants** : 6

#### Prix par personne

- Non Résidentiel : 1 157,00 € TTC
- Résidentiel : 1 265,00 € TTC



**REMARQUE** : un support de cours ainsi que les manuels d'utilisation (en Français), les manuels techniques, de configuration et d'export (en Anglais) ainsi qu'un certificat de suivi de stage seront remis au participant.

# REP 703

## Maintenance des ventilateurs V680

### OBJECTIFS

Maîtriser l'installation, l'entretien courant, la réparation, la calibration et les contrôles.



### PROGRAMME

#### Jour 1

- Présentation de l'appareil : positionnement hospitalier et révision du principe de fonctionnement.
- Description des éléments extérieurs.
- Réglages et mise en route de l'appareil.
- Signification des alarmes.
- Précautions d'utilisation et d'installation.
- Connaissances des pièces détachées composant l'appareil.
- Remplacement des filtres d'entretien courant.
- Procédure de vérification des performances : contrôle de pression, débit...
- Maintenance préventive.
- Recherche des pannes et diagnostique.
- Réparation et échange des pièces.
- Test final.
- Utilisation des logiciels techniques.



### PUBLIC

**Public** : Techniciens biomédicaux  
**Niveau requis** : Pas de niveau particulier  
**Durée** : 1 jour  
**Dates** : ► Nous consulter  
**Lieu** : En intra  
**Intervenant** : Support Technique Philips  
**Nombre de participants** : 6

#### Prix en intra

- Nous consulter



**REMARQUE** : un support de cours ainsi que les manuels d'utilisation (en Français), les manuels techniques, de configuration et d'export (en Anglais) ainsi qu'un certificat de suivi de stage seront remis au participant.

# REP 611

## Maintenance des échographes CX50

### OBJECTIFS

Maîtriser l'utilisation des appareils et connaître leur organisation interne afin de pouvoir dialoguer efficacement avec un spécialiste Philips en cas de panne, et d'en assurer la maintenance de deuxième niveau.



### PROGRAMME

#### Jour 1

- Caractéristiques.
- Utilisation des principales fonctions.
- Etude de la structure interne pour aide au diagnostic et au dépannage.
- Démontage et remontage des capots, localisation des principaux sous-ensembles.

#### Jour 2

- Maintenance préventive.
- Exploitation des manuels techniques et des messages d'erreur.
- Gestion des périphériques standards.



### PUBLIC

**Public :** Techniciens biomédicaux

**Niveau requis :** ECHO 2000

**Durée :** 1,5 jour ▶ 1<sup>er</sup> jour : 10h00 - 17h00  
▶ 2<sup>ème</sup> jour : 09h00 - 14h00

**Dates :** ▶ 2021 : du 3 au 4 novembre  
▶ 2022 : du 5 au 6 avril

**Lieu :** Suresnes (92)

**Intervenant :** Support Technique Philips

**Nombre de participants :** 5

#### Prix par personne

- ▶ Non Résidentiel : **1 745,00 € TTC**
- ▶ Résidentiel : **1 891,00 € TTC**



**REMARQUE :** un support de cours ainsi que les manuels d'utilisation (en Français), les manuels techniques, de configuration et d'export (en Anglais) ainsi qu'un certificat de suivi de stage seront remis au participant.

# REP 612

## Maintenance des échographes ClearVue

### OBJECTIFS

Maîtriser l'utilisation des appareils et connaître leur organisation interne afin de pouvoir dialoguer efficacement avec un spécialiste Philips en cas de panne, et d'en assurer la maintenance de deuxième niveau.



### PROGRAMME

#### Jour 1

- Caractéristiques.
- Utilisation des principales fonctions.
- Etude de la structure interne pour aide au diagnostic et au dépannage.
- Démontage et remontage des capots, localisation des principaux sous-ensembles.

#### Jour 2

- Maintenance préventive.
- Exploitation des manuels techniques et des messages d'erreur.
- Gestion des périphériques standards.



### PUBLIC

**Public :** Techniciens biomédicaux

**Niveau requis :** ECHO 2000

**Durée :** 1,5 jour ▶ 1<sup>er</sup> jour : 10h00 - 17h00  
▶ 2<sup>ème</sup> jour : 09h00 - 14h00

**Dates :** ▶ 2022 : du 17 au 18 mai

**Lieu :** Suresnes (92)

**Intervenant :** Support Technique Philips

**Nombre de participants :** 5

#### Prix par personne

- ▶ Non Résidentiel : **1 745,00 € TTC**
- ▶ Résidentiel : **1 891,00 € TTC**



**REMARQUE :** un support de cours ainsi que les manuels d'utilisation (en Français), les manuels techniques, de configuration et d'export (en Anglais) ainsi qu'un certificat de suivi de stage seront remis au participant.

# REP 613

## Maintenance des échographes SPARQ

### OBJECTIFS

Maîtriser l'utilisation des appareils et connaître leur organisation interne afin de pouvoir dialoguer efficacement avec un spécialiste Philips en cas de panne, et d'en assurer la maintenance de deuxième niveau.



### PROGRAMME

#### Jour 1

- Caractéristiques.
- Utilisation des principales fonctions.
- Etude de la structure interne pour aide au diagnostic et au dépannage.
- Démontage et remontage des capots, localisation des principaux sous-ensembles.

#### Jour 2

- Maintenance préventive.
- Exploitation des manuels techniques et des messages d'erreur.
- Gestion des périphériques standards.



### PUBLIC

**Public :** Techniciens biomédicaux

**Niveau requis :** ECHO 2000

**Durée :** 1,5 jour ▶ 1<sup>er</sup> jour : 10h00 - 17h00  
▶ 2<sup>ème</sup> jour : 09h00 - 14h00

**Dates :** ▶ 2022 : nous consulter

**Lieu :** Suresnes (92)

**Intervenant :** Support Technique Philips

**Nombre de participants :** 5

#### Prix par personne

- ▶ Non Résidentiel : **1 745,00 € TTC**
- ▶ Résidentiel : **1 891,00 € TTC**



**REMARQUE :** un support de cours ainsi que les manuels d'utilisation (en Français), les manuels techniques, de configuration et d'export (en Anglais) ainsi qu'un certificat de suivi de stage seront remis au participant.

# REP 615

## Maintenance des échographes EPIQ et AFFINITI

### OBJECTIFS

Maîtriser l'utilisation des appareils et connaître leur organisation interne afin de pouvoir dialoguer efficacement avec un spécialiste Philips en cas de panne, et d'en assurer la maintenance de deuxième niveau.



### PROGRAMME

#### Jour 1

- Caractéristiques.
- Utilisation des principales fonctions.
- Etude de la structure interne pour aide au diagnostic et au dépannage.

#### Jour 2

- Démontage et remontage des capots, localisation des principaux sous-ensembles.
- Maintenance préventive.
- Exploitation des manuels techniques et des messages d'erreur.
- Gestion des périphériques standards.



### PUBLIC

**Public :** Techniciens biomédicaux

**Niveau requis :** ECHO 2000

**Durée :** 2 jours ▶ 1<sup>er</sup> jour : 10h00 - 17h00  
▶ 2<sup>ème</sup> jour : 9h00 - 14h00

**Dates :** ▶ 2021 : du 8 au 9 septembre  
▶ 2022 : du 21 au 22 juin  
du 18 au 19 octobre

**Lieu :** Suresnes (92)

**Intervenant :** Support Technique Philips

**Nombre de participants :** 6

#### Prix par personne

- ▶ Non Résidentiel : **2 201,00 € TTC**
- ▶ Résidentiel : **2 416,00 € TTC**



**REMARQUE :** un support de cours ainsi que les manuels d'utilisation (en Français), les manuels techniques, de configuration et d'export (en Anglais) ainsi qu'un certificat de suivi de stage seront remis au participant.

# REP 712

## Maintenance radiologie numérique os-poumons

### OBJECTIFS

Connaître l'utilisation des appareils et leur architecture afin de pouvoir participer à l'établissement d'un premier diagnostic en cas de panne simple et de participer à la maintenance en collaboration avec un spécialiste de Philips.



### PROGRAMME

#### Jour 1

- Présentation générale du matériel.
- Utilisation.
- Structure interne, fonctionnalité de chaque sous-ensemble.
- Le générateur.
- La console d'acquisition.
- Le statif.
- Manipulations.
- Présentation des manuels techniques et des messages d'erreur.



### PUBLIC

**Public :** Techniciens biomédicaux.

**Niveau requis :** Niveau BTS électronique ou électrotechnique + habilitation électrique + connaissances de base sur les rayons X et sur les risques liés aux rayonnements ionisants.

**Durée :** 1 jour

**Dates :** ► Nous consulter

**Lieu :** En intra

**Intervenant :** Support Technique Philips

**Nombre de participants :** 4

#### Prix par personne

► 2 538,00 € TTC



**REMARQUE :** un support de cours et un certificat de suivi de stage seront remis au participant.

**ATTENTION :** les participants doivent impérativement faire l'objet d'un suivi dosimétrique et être équipés de leur dosimètre lors de la formation.

# REP 714

## Maintenance salle **cardiovasculaire**

### OBJECTIFS

Connaître l'utilisation des appareils et leur architecture afin de pouvoir participer à l'établissement d'un premier diagnostic en cas de panne simple et de participer à la maintenance en collaboration avec un spécialiste de Philips.



### PROGRAMME

#### Jour 1

- Présentation générale du matériel, introduction aux différents systèmes de la gamme.
- Composition de la salle, descriptif du système.
- Utilisation à l'aide du manuel utilisateur.

#### Jour 2

- Architecture du système.
- Le générateur et le tube.
- La chaîne image (capteur plan, moniteur).
- Géométrie (statif).
- Manipulations.

#### Jour 3

- Dosimétrie.
- Présentation des manuels techniques (langage Philips).



### PUBLIC

**Public :** Techniciens biomédicaux.

**Niveau requis :** Niveau BTS électronique ou électrotechnique + habilitation électrique + connaissances de base sur les rayons X et sur les risques liés aux rayonnements ionisants.

**Durée :** 3,5 jours

**Dates :** ► Nous consulter

**Lieu :** En intra

**Intervenant :** Support Technique Philips

**Nombre de participants :** 4

#### Prix par personne

► 5 115,00 € TTC



**REMARQUE :** un support de cours et un certificat de suivi de stage seront remis au participant.

**ATTENTION :** les participants doivent impérativement faire l'objet d'un suivi dosimétrique et être équipés de leur dosimètre lors de la formation.



# REP 716

Maintenance radiologie  
chirurgicale **amplificateurs de bloc**

## OBJECTIFS

Connaître l'utilisation des appareils et leur architecture afin de pouvoir participer à l'établissement d'un premier diagnostic en cas de panne simple et de participer à la maintenance en collaboration avec un spécialiste de Philips.



## PROGRAMME

### Jour 1

- Utilisation, manipulations à l'aide du manuel utilisateur.
- Application.
- Imagerie (amplificateur de luminance + caméra CCD ou Capteur Plan).

### Jour 2

- Le générateur.
- Le statif.
- La numérisation (DFI).
- Utilisation des aides au diagnostic.
- Présentation des manuels techniques, mnémotechniques (langage Philips).



## PUBLIC

**Public** : Techniciens biomédicaux.

**Niveau requis** : Niveau BTS électronique ou électrotechnique + habilitation électrique + connaissances de base sur les rayons X et sur les risques liés aux rayonnements ionisants.

**Durée** : 2 jours

**Dates** : ► Nous consulter

**Lieu** : En intra

**Intervenant** : Support Technique Philips

**Nombre de participants** : 4

### Prix par personne

► 2 919,00 € TTC



**REMARQUE** : un support de cours et un certificat de suivi de stage seront remis au participant.

**ATTENTION** : Les participants doivent impérativement faire l'objet d'un suivi dosimétrique et être équipés de leur dosimètre lors de la formation.



**PHILIPS**

Formation

Besoin d'une formation avancée sur l'utilisation de votre dispositif médical ?

Vous souhaitez en savoir plus sur les fonctionnalités de vos équipements ?



## Philips vous propose des journées applicatives sur site

Pour toute demande liée à cette prestation, merci de nous contacter au **01 47 28 11 35** ou par mail à **isabelle.debret@philips.com**



Vous souhaitez en savoir plus sur nos formations ?  
[www.philips.fr/ifm](http://www.philips.fr/ifm)

# Applications sur des équipements Philips

Pour découvrir les **fonctionnalités** de base et avancées de vos systèmes

<b>IVUE ESSENT</b>	Application monitoring Intellivue notions essentielles.....	34
<b>IVUE AVANCE</b>	Application monitoring Intellivue utilisation avancée.....	34
<b>IRM SIMU</b>	Gestion des paramètres IRM sur console de simulation Philips.....	35
<b>IRM CARDIAQUE</b>	Théorie et pratique sur console post-traitement Philips.....	35
<b>IRM NEURO BASIQUE</b>	Module 1 - Perfusion & Diffusion .....	36
<b>IRM NEURO SPECTROSCOPIE</b>	Module 2 - Spectroscopie IRM .....	36
<b>IRM NEURO AVANCEE</b>	Module 3 - Tractographie IRM et IRM Fonctionnelle .....	37
<b>IRM BASIQUE</b>	Les fondamentaux en IRM.....	37
<b>IRM AVANCEE</b>	Le perfectionnement en IRM.....	38
<b>IRM PERFECT</b>	L'expertise en IRM.....	38
<b>SCAN ISP</b>	IntelliSpace Portal Routine CT.....	39
<b>SCAN ISP EXPERT</b>	IntelliSpace Portal Expert CT .....	39
<b>SCAN ACQ CORO</b>	IntelliSpace Portal Applications cardiaques CT .....	40
<b>SCAN POST CORO</b>	IntelliSpace Portal Applications post traitement cardiaques CT .....	40
<b>SCAN DOSE</b>	Optimisation de la dose et de la qualité image .....	41
<b>MEDNUC ISP TEP-TDM</b>	IntelliSpace TEP-TDM .....	41
<b>ICIP/ICCA INIT</b>	Configuration ICIP/ICCA initiation.....	42
<b>ICIP/ICCA PERFECT</b>	Configuration ICIP/ICCA perfectionnement.....	42
<b>ICCA REP LOG</b>	Reporting du logiciel ICCA.....	43
<b>PACS HCIS RAD</b>	Vue Pacs Radiologue.....	43
<b>PACS HCIS REP</b>	Vue Pacs Reporting.....	44
<b>PACS HCIS AD</b>	Vue Pacs Administrateur.....	44
<b>Renseignements pratiques</b> .....		58
<b>Quelques questions à propos de nos formations</b> .....		60
<b>Conditions générales de vente applicables aux formations</b> .....		64

# IVUE ESSENT

## Application Monitoring IntelliVue notions essentielles

### OBJECTIF

L'utilisateur sait connecter et mettre en fonctionnement les équipements de surveillance des patients.

Les précautions relatives à la sécurité et les fonctionnalités essentielles sont maîtrisées.



### PROGRAMME

#### Jour 1

- Présentation des manuels d'utilisation.
- Présentation des éléments du système de surveillance et de leur connexion.
- Gestion de l'admission, de la sortie et du transfert des patients.
- Utilisation des profils de surveillance.
- Gestion des alarmes.
- Surveillance des paramètres principaux.

#### Jour 2

- Utilisation des tendances.
- Introduction aux paramètres avancés et aux outils d'aide à la décision.
- Entretien des dispositifs.

**Appareils concernés :** Moniteurs, mesures cliniques avancées, outils d'aide à la décision, postes de surveillance centralisée.



### PUBLIC

**Public :** Utilisateurs des systèmes de surveillance IntelliVue

**Niveau requis :** Débutants, configuration initiale des éléments de surveillance réalisée selon les spécifications de l'établissement

**Durée :** A déterminer selon les équipements concernés et les besoins des utilisateurs.

**Dates :** ► Nous consulter

**Lieu :** En intra

**Intervenant :** Ingénieur d'application Philips

**Prix par personne**

► Nous consulter



**REMARQUE :** un support de cours sera remis au participant.

# IVUE AVANCE

## Application Monitoring IntelliVue utilisation avancée

### OBJECTIF

L'utilisateur a une connaissance approfondie des systèmes de surveillance. Il maîtrise les fonctionnalités avancées, les paramètres mesurés et les outils d'aide à la décision.



### PROGRAMME

#### Jour 1

- Utilisation avancée de la configuration.
- Surveillance des paramètres cliniques au chevet du patient.
- Gestion des données cliniques sauvegardées et leur revue.
- Utilisation des paramètres et calculs avancés.

#### Jour 2

- Introduction à la surveillance des arythmies.
- Réalisation des électrocardiogrammes.
- Utilisation avancée des outils d'aide à la décision (ST MAP, Revue des événements, OxyCRG, tendances horizon et histogrammes).

**Appareils concernés :** moniteurs, mesures cliniques avancées, outils d'aide à la décision, postes de surveillance centralisée.



### PUBLIC

**Public :** Utilisateurs des systèmes de surveillance IntelliVue

**Niveau requis :** formation IVUE ESSENT

**Durée :** A déterminer selon les équipements concernés et les besoins des utilisateurs.

**Dates :** ► Nous consulter

**Lieu :** En intra

**Intervenant :** Ingénieur d'application Philips

**Prix par personne**

► Nous consulter



**REMARQUE :** un support de cours sera remis au participant.

# IRM SIMU

Gestion des paramètres IRM sur console de simulation Philips

## OBJECTIF

Acquérir les notions fondamentales afin d'optimiser les paramètres d'acquisition.



## PROGRAMME

### Jour 1

#### Rappels théoriques :

- Notions de résolutions (en Contraste, Spatiale, Temporelle).
- Notions de remplissage de l'espace K.
- Gestion des artéfacts.
- Passage en revue des paramètres.

#### Simulateur de console Philips :

- Evaluation des problématiques liées à l'activité.
- Mise en situation professionnelle, étude de cas pratiques.
- Optimisation du rapport : temps d'acquisition/qualité Image de manière interactive.
- Méthodologie de travail.



## PUBLIC

**Public :** Manipulateurs, Radiologues, Internes, Ingénieurs biomédicaux.

**Niveau requis :** IRM Basique. Utilisateur IRM Philips

**Durée :** 1 jour

**Dates :** > 2021 : 16 décembre  
> 2022 : 29 mars  
6 décembre

**Lieu :** Suresnes (92)

**Nombre de participants :** 4

**Dates :** > Nous consulter

**Lieu :** En intra

**Nombre de participants :** 6

**Intervenant :** Ingénieur d'application Philips

#### Prix par personne

- > Non Résidentiel : **1 049,00 € TTC**
- > Résidentiel : **1 156,00 € TTC**
- > En intra : **1 920,00 € TTC**



**REMARQUE :** un support de cours sera remis au participant.

# IRM CARDIAQUE

Théorie et pratique sur console de post-traitement Philips

## OBJECTIF

Théorie et pratique sur console de post-traitement Philips en IRM CARDIAQUE.



## PROGRAMME

Formation réalisée sur des postes clients IntelliSpace Portal - Prise en main du logiciel MR Cardiac Analysis

### Jour 1

#### Cours théorique :

- Rappels sur l'anatomie et la physiologie cardiaque.
- Placement des différents plan de coupes.
- Etude cinétique.
- Etude morphologique.
- Etude de la perfusion cardiaque.
- Etude du rehaussement.
- Etude de Flux.
- Le Mapping cardiaque (T1, ECV, T2 et T2\*).
- Etude des coronaires (séquence coronaires 3D).

### Jour 2

#### Pratique Post-traitements sur console Philips :

- Calcul de fraction d'éjection, segmentation.
- Cartographie T2 T2\*, T1, calcul volume extra-cellulaire.
- Protocoles d'affichage des séries, analyse fonctionnelle.
- Analyse du myocarde (perfusion et rehaussement tardif).
- Génération de cartographies 2D du flux sanguin superposées sur références anatomiques (MR Qflow).
- Cas cliniques et travaux pratiques.



## PUBLIC

**Public :** Manipulateurs, Médecins.

**Niveau requis :** Utilisateur régulier de la station du serveur IntelliSpace Portal

**Durée :** 1,5 jour

**Dates :** > 2022 : du 7 au 8 décembre

**Lieu :** Suresnes (92)

**Nombre de participants :** 6

**Dates :** > Nous consulter

**Lieu :** En intra

**Nombre de participants :** 6

**Intervenant :** Ingénieur d'application Philips

#### Prix par personne

- > Non Résidentiel : **1 582,00 € TTC**
- > Résidentiel : **1 758,00 € TTC**
- > En intra : **1 920,00 € TTC**



**REMARQUE :** un support de cours sera remis au participant.

# IRM NEURO BASIQUE

## Module 1 : **Perfusion** et **Diffusion**

### OBJECTIF

Théorie et pratique sur console de post-traitement Philips en IRM neuro-avancée.



### PROGRAMME

#### Jour 1

Formation réalisée sur des postes clients IntelliSpace Portal

#### Cours théorique :

- Rappels sur le spin-écho.
- Séquence EPI (échoplanar imaging).
- IRM de diffusion.
- IRM de perfusion.

#### Jour 2

Cours Pratique Post-traitements sur console Philips :

- Diffusion, calcul de coefficient ADC.
- Perfusion.
- Fusion d'images.
- Cas cliniques et travaux pratiques.



### PUBLIC

**Public** : Manipulateurs, Médecins.

**Niveau requis** : Utilisateur régulier de la station du serveur IntelliSpace Portal

**Durée** : 2 jours • 9h00 – 17h00

**Dates** : ► 2022 : nous consulter

**Lieu** : Suresnes (92)

**Nombre de participants** : 6

**Dates** : ► Nous consulter

**Lieu** : En intra

**Nombre de participants** : 6

**Intervenant** : Ingénieur d'application Philips

#### Prix par personne

- Non Résidentiel : **1 995,00 € TTC**
- Résidentiel : **2 110,00 € TTC**
- En intra : **3 840,00 € TTC**



**REMARQUE** : un support de cours sera remis au participant à l'occasion du stage.

# IRM NEURO SPECTROSCOPIE

## Module 2 : Spectroscopie **IRM**

### OBJECTIF

Théorie et pratique sur console de post-traitement Philips en IRM spectroscopie.



### PROGRAMME

#### Jour 1

#### Cours théorique :

- Théorie de la spectroscopie.
- Techniques d'acquisition.
- Métabolites observables.
- Spectroscopie proton cérébrale.

#### Post-traitements de spectres sur console Philips :

- Monovoxel en spectroscopie proton cérébrale.
- Multivoxel 2D, 3D en spectroscopie proton cérébrale.
- Visualisation en une seule vue des résultats d'analyse spectroscopique, IRM et substance blanche dans le Multi Modality Viewer.



### PUBLIC

**Public** : Manipulateurs, Médecins.

**Niveau requis** : Utilisateur régulier de la station du serveur IntelliSpace Portal

**Durée** : 1 jour

**Dates** : ► 2022 : nous consulter

**Lieu** : Suresnes (92)

**Nombre de participants** : 6

**Dates** : ► Nous consulter

**Lieu** : En intra

**Nombre de participants** : 6

**Intervenant** : Ingénieur d'application Philips

#### Prix par personne

- Non Résidentiel : **1 049,00 € TTC**
- Résidentiel : **1 156,00 € TTC**
- En intra : **1 920,00 € TTC**



**REMARQUE** : un support de cours sera remis au participant.

# IRM NEURO AVANCEE

## Module 3 : Tractographie **IRM** et **IRM Fonctionnelle**

### OBJECTIF

Théorie et pratique sur console de post-traitement Philips en IRM neuro-avancée.



### PROGRAMME

#### Jour 1

Formation réalisée sur des postes clients IntelliSpace Portal

#### Cours théorique :

- IRM du tenseur de diffusion.
- IRM fonctionnelle.

#### Cours Pratique Post-traitements sur console Philips :

- Tractographie, fraction d'anisotropie.
- IRM fonctionnelle.
- Visualisation et analyse d'IRM fonctionnelle BOLD off-line (IRM), inclus blocs et événements liés aux paradigmes (MR iView BOLD).
- Visualisation des fibres de la substance blanche en 3D : génération des structures fibreuses, superposition avec cartes anatomiques et fonctionnelles, sortie de films 3D.
- Cas cliniques et travaux pratiques.



### PUBLIC

**Public** : Manipulateurs, Médecins.

**Niveau requis** : Utilisateur régulier de la station du serveur IntelliSpace Portal

**Durée** : 1 jour • 9h00 – 17h00

**Dates** : ► 2022 : nous consulter

**Lieu** : Suresnes (92)

**Nombre de participants** : 6

**Dates** : ► Nous consulter

**Lieu** : En intra

**Nombre de participants** : 6

**Intervenant** : Ingénieur d'application Philips

#### Prix par personne

- Non Résidentiel : **1 049,00 € TTC**
- Résidentiel : **1 156,00 € TTC**
- En intra : **1 920,00 € TTC**



**REMARQUE** : un support de cours sera remis au participant.

# IRM BASIQUE

## Les fondamentaux en **IRM**

### OBJECTIF

Apporter aux utilisateurs les notions fondamentales afin d'utiliser les différentes techniques d'acquisition.

Appliquer ses connaissances techniques et théoriques à la pratique de tous les jours.



### PROGRAMME

#### Jour 1

- Rappel des bases physiques fondamentales.
- Techniques d'acquisition.
- Passage en revue des paramètres.



### PUBLIC

**Public** : Manipulateurs, Médecins.

**Niveau requis** : Pas de niveau particulier

**Durée** : 1 jour • 9h00 – 17h00

**Dates** : ► 2022 : 13 septembre

**Lieu** : Suresnes (92)

**Nombre de participants** : 6

**Dates** : ► Nous consulter

**Lieu** : En intra

**Nombre de participants** : 6

**Intervenant** : Ingénieur d'application Philips

#### Prix par personne

- Non Résidentiel : **1 049,00 € TTC**
- Résidentiel : **1 156,00 € TTC**
- En intra : **1 920,00 € TTC**



**REMARQUE** : un support de cours sera remis au participant.

# IRM AVANCEE

## Le Perfectionnement en IRM

### OBJECTIF

Apporter aux utilisateurs de solides bases pour optimiser les différentes techniques d'acquisition.

Appliquer ses connaissances techniques et théoriques à la pratique de tous les jours.



### PROGRAMME

#### Jour 1

- Diffusion et intérêt.
- Paramétrage d'une IRM et comment l'optimiser.
- Reconnaître les artefacts et comment les atténuer.



### PUBLIC

**Public** : Utilisateur expérimenté en IRM

**Niveau requis** : Utilisateur expérimenté en IRM

**Durée** : 1 jour • 9h00 – 17h30

**Dates** : > 2021 : 14 décembre  
> 2022 : 14 septembre

**Lieu** : Suresnes (92)

**Nombre de participants** : 6

**Dates** : > Nous consulter

**Lieu** : En intra

**Nombre de participants** : 6

**Intervenant** : Ingénieur d'application Philips

#### Prix par personne

- > Non Résidentiel : **1 049,00 € TTC**
- > Résidentiel : **1 156,00 € TTC**
- > En intra : **1 920,00 € TTC**



**REMARQUE** : un support de cours sera remis au participant.

# IRM PERFECT

## L'expertise en IRM

### OBJECTIF

Apporter aux utilisateurs les informations nécessaires aux différentes techniques d'acquisition spécifiques.

Appliquer ses connaissances techniques et théoriques dans l'amélioration du flux de travail quotidien.



### PROGRAMME

#### Jour 1

- Les différentes techniques de l'angiographie.
- Initiation à la spectroscopie IRM.
- Avantages des différentes méthodes de saturation de la graisse.
- Mise en situation pratique devant des cas cliniques sur console.
- Gestion de la base de protocole Exam Cards.



### PUBLIC

**Public** : Manipulateurs, Médecins.

**Niveau requis** : Référent IRM ou bonne expérience en IRM

**Durée** : 1 jour • 9h00 – 17h30

**Dates** : > 2021 : 15 décembre  
> 2022 : 15 septembre

**Lieu** : Suresnes (92)

**Nombre de participants** : 6

**Dates** : > Nous consulter

**Lieu** : En intra

**Nombre de participants** : 6

**Intervenant** : Ingénieur d'application Philips

#### Prix par personne

- > Non Résidentiel : **1 049,00 € TTC**
- > Résidentiel : **1 156,00 € TTC**
- > En intra : **1 920,00 € TTC**



**REMARQUE** : un support de cours sera remis au participant.



# ISP

## IntelliSpace Routine CT

### OBJECTIF

Cette formation vous permettra d'optimiser votre temps de post-traitement grâce à la maîtrise des logiciels nécessaires à votre routine clinique.



### PROGRAMME

#### Jour 1

- CT Viewer : Revue d'images CT, segmentation osseuse, endoscopie virtuelle.
- Recherche d'antériorité.
- MM Tumor Tracking : Suivi oncologique.
- AVA : les outils d'analyse quantitative et qualitative des vaisseaux.
- LNA : suivi des nodules pulmonaires et comparaison avec des examens précédents.
- Denta CT : planification pour l'implantologie.



### PUBLIC

**Public :** Manipulateurs, Médecins

**Niveau requis :** Expérience sur un système CT. Utilisateur régulier de la station du serveur IntelliSpace Portal

**Durée :** 1 jour • 09h00 - 17h00

**Dates :** ► Nous consulter

**Lieu :** En intra

**Intervenant :** Ingénieur d'application Philips

**Nombre de participants :** 8

**Prix en intra**

► 1 920,00 € TTC



**REMARQUE :** un support de cours sera remis au participant.

# SCAN ISP EXPERT

## IntelliSpace Portal Expert CT

### OBJECTIF

Cette formation vous permettra d'approfondir vos connaissances en post-traitements avancés.



### PROGRAMME

#### Jour 1

- CT viewer revue d'images.
- Comparaison d'examens, recherche d'antériorité.
- Revue des outils de base pour une optimisation du workflow dans votre usage quotidien.

**+ 1 logiciel avancé au choix parmi cette liste :**

- Perfusion cérébrale : Cartographies de perfusion et de pénombre ischémique.
- BPCO : calcul de l'emphysème.
- Liver : volumétrie hépatique et mesures des voies respiratoires.
- Colonoscopie virtuelle.



### PUBLIC

**Public :** Manipulateurs, Médecins

**Niveau requis :** Expérience sur un système CT. Utilisateur régulier de la station du serveur IntelliSpace Portal

**Durée :** 1 jour • 09h00 - 17h00

**Dates :** ► Nous consulter

**Lieu :** En intra

**Intervenant :** Ingénieur d'application Philips

**Nombre de participants :** 6

**Prix en intra**

► 1 920,00 € TTC



**REMARQUE :** un support de cours sera remis au participant.

# SCAN ACQ CORO

Acquisition coroscanner  
**IntelliSpace** Portal Applications  
cardiaques CT

## OBJECTIF

Cette formation vous permettra d'approfondir vos connaissances en acquisition coroscanner.



## PROGRAMME

### Jour 1

#### Partie théorique :

- Cours sur la technique d'acquisition d'un scanner : acquisitions prospectives et rétrospectives.
- La préparation du patient au coroscanner.
- L'acquisition du Score Calcique.
- L'analyse du signal ECG.

#### Partie pratique :

- Acquisition de coroscanners.



## PUBLIC

**Public :** Manipulateurs, cardiologues, radiologues

**Niveau requis :** Expérience sur un système CT

Utilisateur régulier de la station du serveur IntelliSpace Portal

**Durée :** 1 jour • 09h00 - 17h00

**Dates :** ► Nous consulter

**Lieu :** En intra

**Intervenant :** Ingénieur d'application Philips

**Nombre de participants :** 8

**Prix en intra**

► 1 920,00 € TTC



**REMARQUE :** un support de cours sera remis au participant.

# SCAN POST CORO

Post traitement coroscanner  
**IntelliSpace** Portal Applications  
cardiaques CT

## OBJECTIF

Cette formation vous permettra d'approfondir vos connaissances de post-traitement coroscanner.



## PROGRAMME

### Jour 1

#### Prise en main du logiciel de post-traitement Comprehensive Cardiac :

- Analyse morphologique du cœur.
- Segmentation, extraction et analyse des coronaires.
- Analyse des pontages.
- Calcul de la fraction d'éjection.

(si logiciel)

#### Prise en main du logiciel de post-traitement PAA :

- Extraction des veines pulmonaires.
- Mesure des ostias.

(si logiciel)

#### Prise en main du logiciel permettant de réaliser les différentes mesures de l'aorte pour une procédure TAVI.



## PUBLIC

**Public :** Cardiologues, Radiologues

**Niveau requis :**

Maitrise CT Viewer

Connaissances en coroscanner

Utilisateur régulier de la station du serveur IntelliSpace Portal

**Durée :** 1 jour • 09h00 - 17h00

**Dates :** ► Nous consulter

**Lieu :** En intra

**Intervenant :** Ingénieur d'application Philips

**Nombre de participants :** 8

**Prix en intra**

► 1 920,00 € TTC



**REMARQUE :** un support de cours sera remis au participant.

# SCAN DOSE

**Optimisation** de la dose et de la qualité image

## OBJECTIF

Cette formation vous permettra d'optimiser la dosimétrie ainsi que la qualité image sur votre scanner Philips.



## PROGRAMME

### Jour 1

- Cours théorique sur l'optimisation dosimétrique selon les principes ALARA (As Low As Reasonably Achievable).
- L'ensemble des paramètres, d'acquisitions et de reconstructions, sera détaillé pour mesurer l'incidence sur la qualité image CT.



## PUBLIC

**Public** : Manipulateurs, Médecins

**Niveau requis** :

Expérience sur un système CT.  
Utilisateur régulier de la station du serveur IntelliSpace Portal

**Durée** : 1 jour • 09h00 - 17h00

**Dates** : ► Nous consulter

**Lieu** : En intra

**Intervenant** : Ingénieur d'application Philips

**Nombre de participants** : 8

**Prix en intra**

► 1 920,00 € TTC



**REMARQUE** : un support de cours sera remis au participant.

# MEDNUC ISP TEP-TDM

**IntelliSpace** TEP-TDM

## OBJECTIF

À l'issue de la formation, les participants seront capables de travailler avec les principaux logiciels standards en routine clinique, gérer la base de données.



## PROGRAMME

### Jour 1

**Formation réalisée sur des postes clients IntelliSpace Portal.**

- Présentation interface.
- Mirada : visualiseur multi modalités, 3D SUV, Comparaison de patient, création de pages personnalisées, étude dynamique.

### Jour 2

- CT Viewer.
- FDG, Plaques Amyloïdes.
- Tumor Tracking : logiciel de suivi des patients.
- Archivage : utilisation du répertoire patient, transfert de fichier.



## PUBLIC

**Public** : Manipulateurs, Médecins

**Niveau requis** :

Expérience sur les TEP-TDM et consoles de traitement  
Utilisateur régulier de la station du serveur IntelliSpace Portal

**Durée** : 2 jours • 09h00 - 17h00

**Dates** : ► Nous consulter

**Lieu** : En intra

**Intervenant** : Ingénieur d'application Philips

**Nombre de participants** : 4

**Prix en intra**

► 3 648,00 € TTC



**REMARQUE** : un support de cours sera remis au participant.

# ICIP/ICCA CONF INIT

Configuration **ICIP/ICCA** Initiation

## OBJECTIF

Maîtriser les bases du système de configuration. Ces bases permettant les modifications simples de configuration.



## PROGRAMME

### Jour 1

- Principe de fonctionnement de l'outil.
- Revue des consignes indispensables à la configuration.
- Configuration des lignes (Interventions / observations).
  - Choix sur liste.
  - Unité de mesure.
  - Note structurée.
- Configuration de l'affichage des informations et des bulles d'information.
- Création / modification de documents.
  - Feuille de surveillance.
  - Formulaire.
- Configuration de groupes de lignes dans les documents.

### Jour 2

- Groupe de documents (admission, sortie, lié à une pathologie ou un traitement...).
- Impression et aspects des documents – groupes de rapports d'impression.
- Configuration du tableau de la liste des patients admis dans le service.
- Revue de la procédure dégradée (si existante).

### Exercices pratiques.



## PUBLIC

**Public** : Nouveaux référents et configureurs  
**Niveau requis** : Utilisateurs ICIP/ICCA  
**Durée** : 2 jours • 09h00 - 17h00  
**Dates** : ► Nous consulter  
**Lieu** : En intra  
**Intervenant** : Ingénieur d'application Philips  
**Nombre de participants** : 4

**Prix en intra**  
► 3 648,00 € TTC



**REMARQUE** : un support de cours sera remis au participant.

# ICIP/ICCA CONF PERFECT

Configuration **ICIP/ICCA**  
perfectionnement

## OBJECTIF

Maîtrise complète de l'outil de configuration.



## PROGRAMME

### Jour 1

- Configuration des prescriptions médicamenteuses et non médicamenteuses.
- Configuration des médicaments.
- Configuration des préconfigurés.
- Configuration des groupes de prescription.
- Configuration des fréquences et unités de prescription.

### Jour 2

- Configuration des documents spécifiques concernant les prescriptions et traitements.
- Configuration des sites d'apport et de pertes.
- Configuration des interventions de bilan hydrique et nutriments (apports, pertes et bilans).
- Configuration du bandeau patient et en tête de prescription.
- Configuration des règles d'affichage dans les documents.
- Mapping des appareils de chevet connectés.

### Exercices pratiques



## PUBLIC

**Public** : Référents configureurs  
**Niveau requis** : Formation à la configuration Initiation INDISPENSABLE. Utilisateurs ICIP/ICCA  
**Durée** : 2 jours • 09h00 - 17h00  
**Dates** : ► Nous consulter  
**Lieu** : En intra  
**Intervenant** : Ingénieur d'application Philips  
**Nombre de participants** : 4

**Prix en intra**  
► 3 648,00 € TTC



**REMARQUE** : un support de cours sera remis au participant.

# ICCA REP LOG

Reporting du logiciel **ICCA**

## OBJECTIF

Comprendre le principe de transformation des données ICCA et l'administration via le Reporting Client.

Connaitre la structure de la base de reporting.

Créer ses propres requêtes sur les données.

Créer et diffuser des rapports via les outils SSRS.



## PROGRAMME

### Jour 1

- Architecture et transformation/Agrégation des données.
- Administration du Reporting Client.
- Base CIS Reporting DB
  - Schéma en étoile ("Star").
  - Les vues.
  - Ecriture de requêtes via SSMS.
  - Configuration ICIP, influence.
  - Tables de dimension.
  - Tables de prescriptions.
  - Tables de faits.
  - Tables d'agrégation.

### Jour 2

- Outils SSRS.
  - Création d'un rapport via RB3.
  - Sécurité sous SSRS.
- Bureau Personnel ICCA.
  - Rapports, requêtes.



## PUBLIC

**Public** : Tous utilisateurs

**Niveau requis** : Pas de niveau particulier

**Durée** : 2 jours • 09h00 - 17h00

**Dates** : ► Nous consulter

**Lieu** : En intra

**Intervenant** : Ingénieur d'application Philips

**Nombre de participants** : 4

**Prix en intra**

► 3 648,00 € TTC



**REMARQUE** : un support de cours sera remis au participant.

# PACS HCIS RAD

Vue Pacs - **Formation Radiologue**

## OBJECTIF

Maîtriser l'utilisation de la solution Vue Pacs.



## PROGRAMME

**Le programme pourra être ajusté aux besoins des utilisateurs.**

### Jour 1

- Personnalisation des listes de travail.
- Personnalisation de l'interface.
- Utilisations des outils de mesures.
- Export / sauvegarde d'images.
- Comparaisons d'examens.
- Applications avancées.
- Protocoles d'affichages avancés.



## PUBLIC

**Public** : Radiologues

**Niveau requis** : Utilisateurs Vue Pacs

**Durée** : 1 jour • 2 sessions de 4h00

**Dates** : ► Nous consulter

**Lieu** : En intra

**Intervenant** : Ingénieur d'application Philips

**Nombre de participants** : 6

**Prix en intra**

► 1 920,00 € TTC



**REMARQUE** : un support de cours sera remis au participant (PDF + Vidéos).

Les utilisateurs pourront amener des examens anonymisés réalisés sur leur site (3 maximum) pour la réalisation de protocoles d'affichages et d'applications avancées.

# PACS HCIS REP

Vue Pacs – **Formation Radiologue avec Reporting**

## OBJECTIF

Maîtriser l'utilisation de la solution Vue Pacs.



## PROGRAMME

Le programme pourra être ajusté aux besoins des utilisateurs.

### Jour 1

- Personnalisation des listes de travail.
- Personnalisation de l'interface.
- Utilisations des outils de mesures.
- Export / sauvegarde d'images.
- Comparaisons d'examens.
- Applications avancées.
- Protocoles d'affichages.
- Reporting : modèles, liens hypertextes.



## PUBLIC

**Public** : Radiologues

**Niveau requis** : Utilisateurs Vue Pacs avec reporting

**Durée** : 1 jour • 2 sessions de 4h00

**Dates** : ► Nous consulter

**Lieu** : En intra

**Intervenant** : Ingénieur d'application Philips

**Nombre de participants** : 6

**Prix en intra**

► 1 920,00 € TTC



**REMARQUE** : un support de cours sera remis au participant (PDF + Vidéos).

Les utilisateurs pourront amener des examens anonymisés réalisés sur leur site (3 maximum) pour la réalisation de protocoles d'affichages et d'applications avancées.

# PACS HCIS AD

Vue Pacs – **Formation Administrateur**

## OBJECTIF

Maîtriser des outils d'administrations



## PROGRAMME

Le programme pourra être ajusté aux besoins des utilisateurs.

### Jour 1

- Configuration des groupes d'utilisateurs.
- Administration des droits utilisateurs.
- Gestion des aspects d'identito-vigilance.
- Visualisation du journal des événements du pacs.
- Création de modalités.
- Vue d'ensemble Visionneuse avancée.
- Protocoles d'affichages.



## PUBLIC

**Public** : Administrateurs pacs en mode Investissement

**Niveau requis** : Utilisateurs Philips

**Durée** : 1 jour • 2 sessions de 4h00

**Dates** : ► Nous consulter

**Lieu** : En intra

**Intervenant** : Ingénieur d'application Philips

**Nombre de participants** : 6

**Prix en intra**

► 1 920,00 € TTC



**REMARQUE** : un support de cours sera remis au participant.

Les utilisateurs pourront amener des examens anonymisés réalisés sur leur site (3 maximum) pour la réalisation de protocoles d'affichages et d'applications avancées.

# Formations cliniques

Pour échanger et vous former sur les solutions cliniques entre pairs



<b>ECHO ETO</b>	Des modes fondamentaux aux applications 3D.....	46
<b>ECHO ETO 3D AU BLOC</b>	L'échographie transoesophagienne 3D.....	46
<b>CT CORO ET CARDIAQUE</b>	Scanner Coronaire et Cardiaque de la théorie à la pratique.....	48
<b>CT SPECTRAL ATELIERS</b>	Ateliers Scanner spectral de la théorie à la pratique.	49
<b>IRM CARDIAQUE</b>	Cours intensifs d'IRM cardiaque.....	50

<b>Renseignements pratiques.....</b>	58
<b>Quelques questions à propos de nos formations .....</b>	60
<b>Conditions générales de vente applicables aux formations .....</b>	64

# ECHO ETO

Des modes fondamentaux aux **applications 3D** - Manipulations sur mannequins de simulation 3D innovants

## OBJECTIFS

Perfectionnement des connaissances sur l'échographie transoesophagienne.  
Maîtrise de l'ensemble des modes d'acquisitions en ETO 3D ainsi que des post-traitements associés.  
Être plus performant dans la gestion des patients et orientations diagnostiques et thérapeutiques.



## PROGRAMME

### Jour 1

- Perfectionnement des connaissances sur l'échographie transoesophagienne.
- Maîtriser de l'ensemble des modes d'acquisitions en ETO3D ainsi que des post-traitements associés.
- Comprendre l'anatomie fonctionnelle cardiaque en 2D et en 3D.
- Faire le lien entre les images 2D échographiques et l'anatomie cardiaque.
- Maîtriser les outils d'obtention d'images 3D (méthodes d'acquisition 3D, multiplan, navigation volumique, plans de coupe, outils de quantification).
- Interpréter des images échographiques 3D.
- Analyser les structures valvulaires en mode 2D et en mode 3D.
- Prescrire et réaliser les ETO.
- Orienter la prise en charge des patients en fonction des éléments diagnostiqués par ETO.

**Appareils concernés :** Affiniti, EPIQ



## PUBLIC

**Public :** Cardiologues, Anesthésistes ou Réanimateurs

**Niveau requis :** Connaissances basiques de l'échographie transoesophagienne

**Durée :** 1 jour • 09h00 - 17h00

**Dates :** Vendredi, dates à confirmer avec le site formateur

- 2021 : Nous consulter
- 2022 : Nous consulter

**Lieu :** Hôpital Haut-Lévêque - Avenue Magellan - 33600 Pessac

**Intervenant :** Pr Stéphane Lafitte, Dr Astrid Quessard et Dr Jérôme Peyrou

**Nombre de participants :** 6 à 12

**Prix par personne**

➤ **Nous consulter**



**REMARQUE :** un support de cours et un certificat de stage seront remis au participant.

# ECHO ETO 3D AU BLOC

**L'échographie transoesophagienne 3D**  
Formation théorique et pratique aux techniques de l'ETO 3D

## OBJECTIFS

Maîtrise de l'ensemble des modes d'acquisitions en ETO3D et des post-traitements associés.



## PROGRAMME

### Jour 1

- ETO 3D pré et post-opératoire au bloc de chirurgie cardiaque et en réanimation.
- Manipulation de la sonde ETO par les participants.

### Jour 2

- Présentations sur les besoins du chirurgien et le rôle de l'ETO3D pour la chirurgie de la valve mitrale.
- Discussion interactive sur des cas cliniques.
- Atelier de post-traitement avancé avec manipulation de cas clinique sur la station de travail QLAB.

**Appareils concernés :** EPIQ



## PUBLIC

**Public :** Cardiologues, Anesthésistes

**Niveau requis :** Connaissances de l'échographie transoesophagienne

**Durée :** 2 jours • 09h00 - 17h00

**Dates :** mardi et mercredi, dates à confirmer avec le site formateur

- 2021 : du 21 au 22 septembre  
du 19 au 20 octobre  
du 16 au 17 novembre  
du 21 au 22 décembre

➤ 2022 : Nous consulter

**Lieu :** Hôpital Européen Georges Pompidou (HEGP), 20 rue Leblanc, 75015 Paris

**Intervenant :** Dr Alain Berrebi

**Nombre de participants :** 2 à 3

**Prix par personne**

➤ **2 250.00 € TTC (non résidentiel, déjeuners compris)**



**REMARQUE :** un support de cours et un certificat de stage seront remis au participant.





# CT CORO ET CARDIAQUE

Scanner Coronaire et Cardiaque de la théorie à la pratique

## OBJECTIF

### Niveau 1 :

- Initiation à l'anatomie du cœur et des artères coronaires en scanner, ainsi qu'à l'évaluation de la fonction ventriculaire gauche.
- Initiation aux techniques d'acquisitions et de post-traitement dédiées au scanner cardiaque de la prise en charge du patient jusqu'au diagnostic.
- Maîtriser les indications de coro-scanner.

### Niveau 2 (n°1 obligatoire pour suivre le niveau 2) : Conforme au niveau 1 de l'ACC (American College of Cardiology).

- Evaluation de la fonction ventriculaire gauche, ischémie myocardique et infarctus.
- Analyse des cavités cardiaques – Interprétation et post-traitement de 50 cas cliniques de pathologies coronaires et cardiaques en scanner
- Maîtriser la sémiologie des principales pathologies explorées par le scanner cardiaque et coronaire et en connaître les indications.

## PROGRAMME

### Cours niveau 1

#### Jour 1 :

- Anatomie cardiaque.
- Anatomie coronaire normale et variantes.
- Plan de coupes, prise en main de la console Philips.
- Techniques d'acquisition et de reconstruction, gestion de la dose, imagerie spectrale.
- Cas cliniques : Analyse de sténose

#### Jour 2 :

- Indication du Scanner Cardiaque
- Produit de contraste et protocole injecteur.
- Les mesures en scanner cardiaque
- TAVI / Auricule Mitra Clip /CAD RAD.
- Cas cliniques.

### Cours niveau 2

#### Jour 1 :

- Imagerie cardiaque spectrale.
  - Scanner cardiaque en rythmologie.
  - Scanner cardiaque en pratique.
- Cas cliniques.

#### Jour 2

- Stratification du risque cardiovasculaire. Place du coroscanner, score calcique
- Ischémie myocardique et infarctus en scanner
- Les explorations complémentaires au quotidien en cardiologie
- Cas cliniques

## PUBLIC

**Public :** Radiologues.

**Durée :** Niveau 1 • 2 jours | Niveau 2 • 2 jours

**Dates :** > 2021 : Nous consulter  
> 2022 : Nous consulter

**Lieu :** Hôpital Cardiovasculaire et Pneumologique Louis Pradel à BRON | HCL Site Lacassagne à LYON

**Intervenant :** Pr Philippe Douek

**Certificat :** Certificat

**Nombre de participants :** 10

### Prix par personne (non résidentiel, déjeuner compris)

- > Niveau 1 : 1 440,00 € TTC
- > Niveau 2 : 1 440,00 € TTC



**REMARQUE :** un support de cours et un certificat de stage seront remis au participant.

# CT SPECTRAL ATELIERS

Ateliers de scanner spectral de la théorie à la pratique

## OBJECTIF

- Comprendre les bases techniques du Scanner Spectral.
- Connaître et utiliser les différentes Cartes Spectrales.
- Maîtriser les protocoles d'acquisition et de reconstructions spectrales en fonction des indications cliniques.
- Maîtriser la séméiologie des principales pathologies explorées par le scanner spectral et en connaître les indications.



## PROGRAMME

### Jour 1 :

- Bases techniques du scanner spectral.
- Les différentes cartes spectrales : Théorie et « hands on ».
- Comment je modifie mes protocoles d'acquisition d'injection et de reconstruction en imagerie spectrale.
- Imagerie Spectrale en Urgence.
- Imagerie Spectral Thoracique.

### Jour 2 :

- Imagerie spectrale MSK.
- Imagerie cardio-vasculaire spectrale.
- Imagerie spectrale en Oncologie.

### Conclusions



## PUBLIC

**Public :** Radiologues

**Durée :** 2 jours • 09h00 – 17h00

**Dates :** ► 2021 : Nous consulter  
► 2022 : Nous consulter

**Lieu :** Hôpital Cardiovasculaire et Pneumologique Louis Pradel – Bron HCL Site Lacassagne – Lyon

**Intervenant :** Pr Philippe Douek

**Certificat :** Certificat

**Nombre de participants :** 8

### Prix par personne

► Non Résidentiel : 1 440,00 € TTC



**REMARQUE :** un support de cours et un certificat de stage seront remis au participant.

# IRM CARDIAQUE

## Cours intensifs d'IRM Cardiaque

### OBJECTIF

Apporter conjointement aux participants les bases théoriques et techniques, et une première expérience pratique de la réalisation d'une IRM cardiaque. De la console d'acquisition, en passant par les trucs et astuces lors de la réalisation, jusqu'à l'interprétation de l'image.

#### À l'issue de cet atelier, le participant saura gérer une IRM cardiaque :

- Maîtrise de l'anatomie et de la prescription des plans de coupes,
- Optimisation et ajustement des paramètres d'acquisition (fonction, morphologie, séquences de rétention tardive)
- Maîtrise du post-traitement de base
- Indications cliniques et le compte-rendu

Et aussi acquérir les connaissances complémentaires théoriques et pratiques pour gérer les techniques d'IRM cardiaques avancées : flux, épreuves sous stress pharmacologiques (réalisation, contre-indication, gestion des complications), indications cliniques avancées, revue de cas cliniques.



### PROGRAMME

#### Jour 1 : Théorie et Applications sur Simulateurs

- Comment programmer les plans de coupes ? de l'anatomie au positionnement en pratique sur console.
- Séquences morphologiques : réalisation, optimisation, imagerie ciné.
- Les mesures en IRM.
- Cas cliniques.

#### Jour 2 : Trucs et Astuces dans la pratique d'une IRM cardiaque

- IRM en rythmologies.
- Aspect pratique dans la réalisation de l'examen.
- Quels protocoles pour quels examens ?
- Cas cliniques

#### Jour 3 : Techniques de quantification de flux, imagerie sous stress

- Cardiopathies infiltratives.
- IRM et stress pharmacologiques :
- Bases physiopathologiques au stress pharmacologiques.
- Dobutamine, adénosine ou dipyridamole ?
- Protocoles pratiques : indication, contre-indications.
- Effets secondaires et leur gestion.
- Cas cliniques.

**Appareils concernés :** IRM 1.5 T et 3 T Ingenia Philips



### PUBLIC

**Public :** Médecins, Radiologues

**Durée :** 3 jours

**Dates :** > 2021 : Nous consulter  
> 2022 : Nous consulter

**Lieu :** Hôpital Cardiovasculaire et Pneumologique Louis Pradel à BRON | HCL Site Lacassagne à LYON

**Intervenant :** Pr Philippe Douek

**Nombre de participants :** 8

#### Prix par personne

> Non Résidentiel : 2 100,00 € TTC (déjeuners compris)



**REMARQUE :** un support de cours et un certificat de stage seront remis au participant.

# Formations E-learning

Se former en quelques clics



<b>UTILISATION INTELLIVUE</b>	Guide d'utilisation des moniteurs Intellivue ..... 52
<b>UTILISATION EFFICIA</b>	Guide d'utilisation des moniteurs Efficia ..... 52
<b>PARAMETRAGES EFFICIA</b>	Guite de paramétrages des moniteurs Efficia..... 53
<b>SYSTEME AZURION</b>	Connaissances du système Azurion..... 54
<b>NOUVEAU XPERGUIDE</b>	Guide d'utilisation ..... 55
<b>NOUVEAU HEARTNAVIGATOR</b>	Guide d'utilisation ..... 56
<b>RADIOPROTECTION DOSE</b>	Formation initiale à la radioprotection et à la dose... 57

<b>Renseignements pratiques</b> .....	58
<b>Quelques questions à propos de nos formations</b> .....	60
<b>Conditions générales de vente applicables aux formations</b> .....	64



# UTILISATION INTELLIVUE

Guide d'utilisation des moniteurs **IntelliVue**



## OBJECTIF

Ce guide d'utilisation a pour but de fournir les bases de l'utilisation des moniteurs IntelliVue.



## PROGRAMME

- Introduction
- Débuter le monitoring
- Connexion du patient au moniteur
- Navigation
- Admission des patients
- Modification du profil
- Passage d'un écran à l'autre
- Menus de courbes et de paramètres
- Alarmes
- Icones
- Nettoyage de l'écran tactile
- Procédure de sortie du patient
- Mise en veille de l'ordinateur



## PUBLIC

**Public** : Infirmiers, Techniciens biomédicaux  
**Durée** : 20 minutes

# UTILISATION EFFICIA

Guide d'utilisation des moniteurs **Efficia**



## OBJECTIF

Ce guide d'utilisation a pour but de fournir les bases de l'utilisation des moniteurs Efficia.



## PROGRAMME

- Présentation du moniteur Efficia
- Les paramètres ECG et Respiration
- Le paramètre Pression Brassard
- Le paramètre SPO2
- Le paramètre Pression Invasive
- Le paramètre CO2 Mainstream



## PUBLIC

**Public** : Infirmiers, Techniciens biomédicaux  
**Durée** : 20 minutes

# PARAMETRAGES EFFICIA

Guide des paramètres des moniteurs **Efficia**



## OBJECTIF

Ce guide de paramètres a pour but de fournir les bases du paramétrage des moniteurs Efficia.



## PROGRAMME

- Mise en service : les 5 étapes
- Mode configuration : introduction, modification
- Réglages généraux navigation



## PUBLIC

**Public** : Techniciens biomédicaux  
**Durée** : 20 minutes



## Inclus avec les 3 e-learning les 5 vidéos suivantes :

- ▶ **Notions de base d'utilisation des moniteurs IntelliVue**  
Dans cette vidéo, vous allez découvrir le fonctionnement de base des moniteurs patient intelligivue.
- ▶ **Comprendre les alarmes**  
Dans cette vidéo, nous vous présenterons les alarmes des moniteurs et la façon dont vous pouvez ajuster et revoir les réglages des alarmes.
- ▶ **Comprendre les écrans**  
Dans cette vidéo, vous allez découvrir comment modifier la présentation et le contenu de l'écran.
- ▶ **Comprendre les profils**  
Dans cette vidéo, nous allons vous présenter les profils du moniteur.
- ▶ **Comprendre les libellés de mesures**  
Dans cette vidéo, nous allons vous présenter les libellés de mesure.

### Prix annuel :

Accès à l'ensemble du contenu en ligne disponible de la gamme Monitorage (IntelliVue et Efficia) :

- ▶ **5 licences utilisateurs : 250,00 € TTC**
- ▶ **10 licences utilisateurs : 400,00 € TTC**
- ▶ **20 licences utilisateurs : 750,00 € TTC**
- ▶ **10 licences supplémentaires : 300,00 € TTC**

Les solutions de monitoring IntelliVue sont des dispositifs médicaux de classe IIb fabriqués par Philips et dont l'évaluation de la conformité a été réalisée par l'organisme notifié TUV SUD CE0123. Elles sont destinées à la surveillance continue des paramètres physiologiques. Cette surveillance est prise en charge par les organismes d'assurance maladie dans certaines situations. Lisez attentivement la notice d'utilisation. Juin 2021.

Les moniteurs Efficia sont des dispositifs médicaux de classe IIb fabriqués par Philips et dont l'évaluation de la conformité a été réalisée par l'organisme notifié TUV SUD CE0123. Ils sont destinés à la surveillance des paramètres physiologiques. Cette surveillance est prise en charge par les organismes d'assurance maladie dans certaines situations. Lisez attentivement la notice d'utilisation. Juin 2021.



# SYSTEME AZURION

## Connaissance du système AZURION



### OBJECTIF

À l'issue de cette formation, vous serez capable de :

- Identifier et interagir avec les fonctionnalités du système Azurion.
- Travailler avec la nouvelle interface utilisateur.
- Utiliser la nouvelle dénomination Azurion.
- Réaliser des personnalisations utilisateurs.



### Inclus avec les 3 e-learning les 6 vidéos suivantes :

#### ► Réalisation d'un Isocentre

Cette vidéo vous montre comment mettre une région d'intérêt à l'isocentre.

#### ► Préréglages FlexSpot

Cette vidéo vous montre comment créer différentes mises en page avec un FlexSpot.

#### ► Préréglages FlexVision

Cette vidéo vous montre comment créer différentes mises en page avec un FlexVision.

#### ► Gestion des ProcédureCards

Cette vidéo vous montre comment créer des ProcédureCards.

#### ► Utilisation du RoadMapPro

Cette vidéo vous montre les fonctionnalités principales du RoadMapPro.

#### ► Utilisation de SmartMask

Cette vidéo vous montre les fonctionnalités principales de SmartMask.



### PROGRAMME

- Procédure Cards
- Utilisation en parallèle
- Zéro Dose Positioning
- Interface utilisateur
- Composants du système
- Module de commande
- Ecran tactile (TSM)
- Module de vérification

**Contenu :** Un cours en ligne + 6 vidéos (1 heure) et un cahier de formation avec questions-réponses.



### PUBLIC

**Public :** Utilisateurs du système Azurion

**Durée :** 1 heure + 1/2 journée workbook

#### Prix par personne

► 80,00 € TTC (1 e-learning et 6 vidéos)

La salle interventionnelle Azurion est un dispositif médical de classe IIb, fabriqué par Philips et dont l'évaluation de la conformité a été réalisée par l'organisme notifié DEKRA Certification BV CE0344. Elle est destinée aux procédures diagnostiques et interventionnelles. La salle interventionnelle en environnement bloc est prise en charge par les organismes d'assurance maladie dans certaines situations. Lisez attentivement la notice d'utilisation. Juin 2021.



# XPERGUIDE

## Formation à l'utilisation XperGuide

**NOUVEAU**

### OBJECTIF

À l'issue de cette formation, vous serez capable de :

- Identifier et utiliser toutes les fonctions dans l'outil XperGuide
- Choisir la meilleure configuration pour le système et le patient
- Apprendre comment utiliser le cache pour améliorer les procédures XperGuide



### PROGRAMME

Un cours en ligne interactif composé de 5 didacticiels vidéos sur les sujets suivants :

- Segmentation
- Nouvelle aiguille en planification 2D
- Cible et point d'entrée en planification 2D
- Cible et point d'entrée en planification 3D
- Planification de la ligne d'aide

Un cahier de formation comportant des questions-réponses sur l'utilisation d'XperGuide dans diverses situations cliniques. Un guide de démarrage rapide pour faciliter la prise en main de l'application.

**Contenu :** Formation mixte incluant des cours en ligne interactifs et une formation avec un Ingénieur d'Application.



### PUBLIC

**Public :** Utilisateurs d'XperGuide

**Durée :** 30 min e-learning + 2,5h cahier de formation

#### Prix par personne

➤ 50,00 € TTC (1 e-learning)

XperGuide est un dispositif de classe IIa, fabriqué par Philips et dont l'évaluation de la conformité a été réalisée par l'organisme notifié DEKRA Certification BV CE0344. Il est destiné à la visualisation, l'analyse et au diagnostic médical par imagerie. Les actes diagnostiques sont pris en charge par les organismes d'assurance maladie dans certaines situations. Lisez attentivement la notice d'utilisation. Juin 2021



# HEARTNAVIGATOR

## Formation à l'utilisation HeartNavigator

**NOUVEAU**



### OBJECTIF

À l'issue de cette formation, vous serez capable de :

- Travailler avec HeartNavigator
- Identifier et utiliser toutes les fonctions dans HeartNavigator



### PROGRAMME

- **Cahier de formation** : Un document basé sur les flux de travail qui contient des instructions étape par étape sur l'utilisation de l'outil, et qui inclut des questions-réponses pertinentes cliniquement.
- **Tutoriels vidéo** : Courtes vidéos instructives qui montrent des aspects spécifiques du produit ou du flux de travail.
- **Guide de prise en main rapide (QuickStart Guide)** : Guide d'instructions basées sur le flux de travail pour vous guider étape par étape dans l'outil.

**Contenu** : Formation mixte incluant des cours en ligne interactifs et une formation avec un Ingénieur d'Application.



### PUBLIC

**Public** : Utilisateurs de HeartNavigator

**Durée** : 30 min e-learning + 2,5h cahier de formation

#### Prix par personne

➤ 50,00 € TTC (1 e-learning)

XperGuide est un dispositif de classe IIa, fabriqué par Philips et dont l'évaluation de la conformité a été réalisée par l'organisme notifié DEKRA Certification BV CE0344. Il est destiné à la visualisation, l'analyse et au diagnostic médical par imagerie. Les actes diagnostiques sont pris en charge par les organismes d'assurance maladie dans certaines situations. Lisez attentivement la notice d'utilisation. Juin 2021

# RADIOPROTECTION DOSE

Formation initiale à la radioprotection et à la dose



## OBJECTIF

**À l'issue de cette formation, vous serez capable de :**

- Comprendre les différents types de radiations.
- Expliquer le principe ALARA.
- Lister les principes de la radioprotection.
- Identifier les zones de danger lorsque vous travaillez sur des procédures cardiovasculaires utilisant des rayons X.
- Démontrer les pratiques de sécurité pour garder la dose aussi basse que possible.



## PROGRAMME

- ALARA
- Optimisation de la procédure
- Scénario
- Résumé

**Contenu :** 1 cours en ligne



## PUBLIC

**Public :** cette formation est destinée aux utilisateurs qui souhaitent acquérir des connaissances sur la radioprotection

**Durée :** 30 minutes

**Prix par personne**

➤ 50,00 € TTC (1 e-learning)



# Renseignements pratiques

COMMENT VOUS RENDRE À L'IFM ?



## Une situation géographique privilégiée

Situé en bordure de Paris, l'IFM est facilement accessible grâce à de multiples possibilités de transports.

### LES TRANSPORTS

Quelques exemples de parcours :

#### GARE D'AUSTERLITZ

Temps estimé : 45mn

Chemin piéton jusqu'à Gare de Lyon (10 min. à pieds)

Arrêt La Défense

Arrêt Suresnes-Belvédère

#### GARE DE LYON

Temps estimé : 40mn

Arrêt La Défense

Arrêt Suresnes-Belvédère

#### GARE MONTPARNASSE

Temps estimé : 40mn

Arrêt Porte de Versailles

Arrêt Suresnes-Belvédère

#### GARE DU NORD

Temps estimé : 40mn

Gare du Nord - Magenta > Hausmann Saint-Lazare

Transilien SNCF : Arrêt Suresnes-Mont-Valérien

#### GARE DE L'EST

Temps estimé : 40mn

Arrêt Châtelet-les-Halles

Arrêt La Défense

Arrêt Suresnes-Belvédère

#### AÉROPORT D'ORLY

Temps estimé : 1h30

##### AVEC ORLYBUS

OrlyBus > Place Denfert-Rochereau (30 mn)

> Charles de Gaulle Étoile (30 mn)

> La Défense (10 mn)

Arrêt Suresnes-Belvédère

##### AVEC ORLYVAL

> Antony (8 mn)

> Châtelet-les-Halles (25 mn)

> La Défense (15 mn)

Arrêt Suresnes-Belvédère

##### AVEC LE BUS DIRECT

> Place de l'Étoile (45 mn)

> La Défense (10 mn)

Arrêt Suresnes-Belvédère

#### AÉROPORT CHARLES DE GAULLE ROISSY

Temps estimé : 1h30

##### AVEC LE BUS DIRECT

> Étoile - Porte Maillot (34 mn)

> La Défense (10 mn)

Arrêt Suresnes-Belvédère

OU

> Gare de Lyon (44 mn)

> La Défense (15 mn)

Arrêt Suresnes-Belvédère

## BUS

- BUS 93** Suresnes - De Gaulle - Invalides
- BUS 144** La Défense - Rueil-Malmaison RER
- BUS 175** Porte de Saint-Cloud - Gabriel Péri - Asnières-Gennevilliers
- BUS 241** Rueil-Malmaison RER - Porte d'Auteuil
- BUS 244** Porte Maillot - Rueil-Malmaison RER

### 544 - Autobus Suresnois

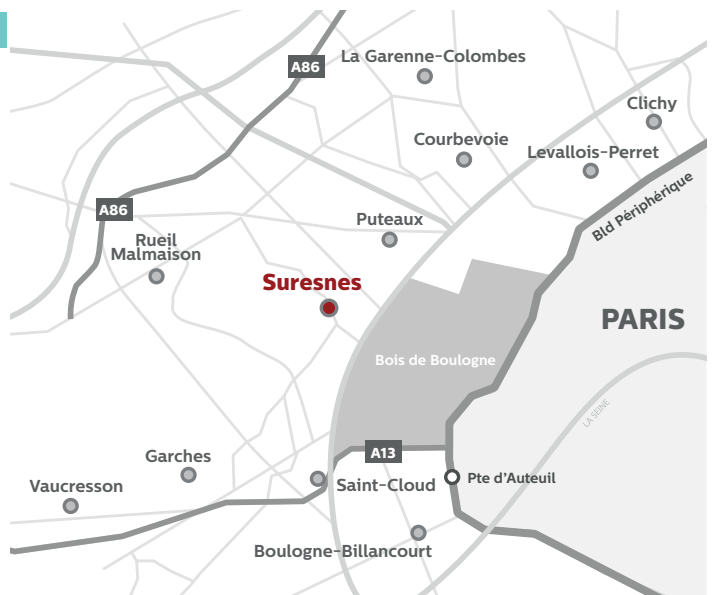
(Circuits Plateau Nord - République - Belvédère - Marché Édouard Vaillant)

## VENIR EN VOITURE

- Avec votre GPS : 48.872752, 2.228976
- Parking gratuit privatif sur 4 niveaux muni de prises de recharge électrique de véhicules. Disponible de 6h00 à 21h00 situé au 31 rue de Verdun - Suresnes
- Demandez l'accès par l'interphone
- Vous trouverez plus facilement de la place aux 3<sup>e</sup> et 4<sup>e</sup> sous-sols.
- Les places rouges sont en principe réservées aux visiteurs.
- Rejoignez le hall d'accueil par la sortie piéton « Hall EST » vers le bas du parking.



Les locaux de l'IFM sont accessibles aux personnes à mobilité réduite.  
Accès au 33 rue de Verdun (accès bât. C)



## Nos stages à l'IFM se déroulent à l'adresse suivante :

33 rue de Verdun  
92156 SURESNES

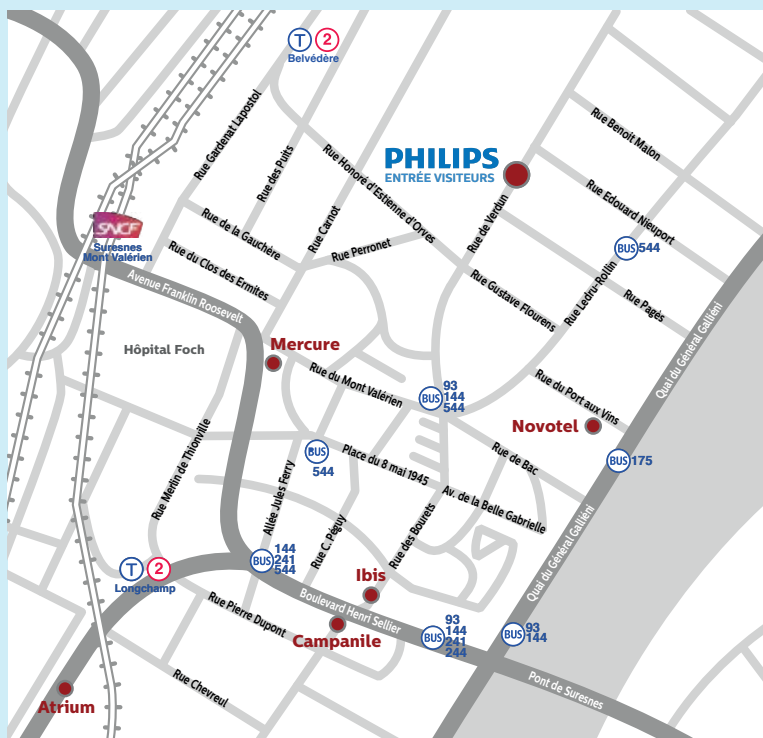
Isabelle DEBRET  
Tél : 01 47 28 11 35

Email : [isabelle.debret@philips.com](mailto:isabelle.debret@philips.com)

Site : [www.philips.fr/IFM](http://www.philips.fr/IFM)

## HÔTELS À PROXIMITÉ

De multiples possibilités d'hébergement :



### ATRIUM

68-72 Boulevard Henri Sellier  
Tél : 01 42 04 60 76

### CAMPANILE

15 Boulevard Henri Sellier  
Tél : 01 58 47 55 66

### IBIS

6, rue des Bourets  
Tél : 01 45 06 44 88

### MERCURE

30, avenue du Général de Gaulle  
Tél : 01 45 06 15 52

### NOVOTEL

7, rue du Port aux Vins  
Tél : 01 40 99 00 00



# Quelques questions à propos de nos formations ?

Vous trouverez ci-après quelques réponses aux questions qui nous sont posées le plus fréquemment. Cependant, n'hésitez pas à nous appeler au **01 47 28 11 35**.

## Que comprend l'option résidentielle ?

Plus particulièrement destinée à nos clients de Province, elle leur offre une prestation complète :

- Frais pédagogiques,
- Repas,
- Pausés.
- Chambre et petit déjeuner :
  - Si la formation débute le matin, la nuit précédente et le dîner à l'hôtel sont inclus.
  - Si la formation débute à 14 heures elle ne l'est pas, de même que le repas précédent la première demi-journée du cours.
  - Si la formation se termine à 14 heures, le dernier déjeuner est compris,
  - Les chambres doivent être libérées le matin du dernier jour,
  - Les dépenses personnelles (téléphone, bar, etc...) sont à régler directement par les participants à l'hôtel avant leur départ.

## Que comprend l'option non résidentielle ?

Cette formule, plus adaptée à nos clients de la Région Parisienne, comprend :

- Les frais pédagogiques,
- Les repas de midi, sauf le premier repas si le cours débute à 14 heures,
- Si le cours se termine à 14 heures, le dernier déjeuner est inclus,
- Pausés.

## Le coût de ces formations peut-il être imputé sur le budget formation de mon établissement ?

Bien entendu, Philips France Commercial a un numéro de déclaration d'activité : **11.92.13565.92**.

Une convention de formation est établie entre les deux parties.

## Plusieurs formations biomédicales préparent les participants à la «maintenance de deuxième niveau» que recouvre ce terme ?

Sa définition se réfère à la norme française FDX60-010. Elle désigne les opérations de maintenance pouvant être réalisées par un personnel formé utilisant les procédures contenues dans les manuels techniques pour les vérifications, réglages et réparations par échange standard de sous-ensemble. Le troisième et le quatrième niveau peuvent être couverts par certains stages.

## Vos programmes sont-ils définitifs ?

Nos programmes sont établis à l'avance ; de ce fait Philips se réserve le droit de les modifier afin de tenir compte des évolutions technologiques et des nouveaux textes réglementaires.

Combien de stagiaires acceptez-vous par stage ?

- Les cours REP et BIO accueillent une dizaine de stagiaires,
- Les cours MAINT accueillent entre 5 et 8 stagiaires,
- Les cours SCAN accueillent entre 10 et 12 stagiaires,

- Les cours ECHO accueillent entre 5 à 10 stagiaires

Les autres stages accueillent une quinzaine de stagiaires.

Toutefois, Philips Healthcare se réserve le droit d'annuler un stage si le nombre de participants est insuffisant.

## Où les cours se déroulent-ils ?

En règle générale, les cours se déroulent dans notre Centre de Formation à Suresnes.

## Pouvez-vous organiser des formations sur site dans notre établissement ?

Plusieurs formes peuvent s'adapter au mieux selon vos besoins :

- Cours de notre catalogue réalisé dans vos locaux en fonction de votre équipe (en particulier les stages des séries «BIO» et «REP»),
- Programme spécifique élaboré sur mesure avec vous et organisé en vos locaux ou à l'extérieur.

Une étude sera réalisée à la suite de votre demande, n'hésitez pas à nous contacter.

## Du matériel et des brochures techniques sont-ils mis à disposition des participants ?

Oui, pour tous les cours afin de mettre les connaissances acquises en pratique. En ce qui concerne la maintenance et le dépannage (cours REP et MAINT), le manuel technique (en anglais) qui peut être fourni optionnellement dès la livraison du matériel (sous format papier ou électronique) sert de référence ; ces documents ne font donc pas partie de la prestation de formation mais sont mis à disposition pendant la durée du stage

## Fournissez-vous un support de cours ?

Pour toutes les formations, un support de cours est remis aux participants par le formateur.

## Quelles sont les conséquences si j'annule ma participation à une formation ?

Toute annulation du participant intervenant entre 15 jours ouvrés et 5 jours ouvrés avant le début du stage donnera lieu à une facturation de 40% du prix de la prestation annulée.

Pour être valable toute annulation doit être notifiée par écrit (courrier simple ou email).

## Les participants reçoivent-ils une habilitation ?

Philips délivre une attestation de présence nominative à l'issue de chaque stage. L'habilitation relève de l'établissement qui emploie le participant.

## Conditions générales de formation

Le client reconnaît avoir pris connaissance des conditions générales de formation Philips au verso du bon de commande joint et au présent catalogue et déclare y adhérer sans réserve.

## BON DE COMMANDE DE FORMATION

Dès réception du bon de commande, une convention de formation vous sera envoyée.  
Seul le retour de celle-ci constitue une inscription définitive.

### VOTRE ÉTABLISSEMENT

Établissement : .....  
Adresse : .....  
Code postal : ..... Ville : .....  
Adresse de facturation si différente : .....  
Numéro de siret : ..... Code UF/Service : .....  
Code postal : ..... Ville : .....  
Adhérent ANFH : oui  non   
Responsable Formation : .....  
Nom : ..... Prénom : .....  
Téléphone : ..... Email : .....

### PARTICIPANT À LA FORMATION

Nom : ..... Prénom : .....  
Téléphone : ..... Email : .....  
Fonction : .....  
Nom : ..... Prénom : .....  
Téléphone : ..... Email : .....  
Fonction : .....  
Intitulé de la formation : .....  
Référence : .....  
Dates : .....  
Résidentiel : oui  non   
Nombre de participants : .....  
Montant TTC : ..... Montant total TTC : .....

**Merci de vous assurer que le participant a les prérequis définis au catalogue de formation Philips.**

Toute commande de formation passée auprès de Philips France Commercial est soumise aux conditions générales figurant au verso.

CACHET

DATE

SIGNATURE

Un bon de commande par stage

Nom et qualité du signataire :

#### BON DE COMMANDE À RETOURNER À :

Philips France Commercial  
Institut de Formation Médicale

Isabelle DEBRET  
33 rue de Verdun - CS60055  
92156 SURESNES CEDEX

Tél. : 01 47 28 11 35  
Email : isabelle.debret@philips.com

# Conditions générales de vente applicables aux formations • Philips France Commercial

## 1 - CHAMP D'APPLICATION

Les présentes conditions générales de formation ont pour objet de définir les conditions dans lesquelles Philips fournit des prestations de formation. Philips peut y apporter toute modification qu'il estime nécessaire, à tout moment. Le cas échéant, Philips informera tout participant à une formation n'ayant pas encore eu lieu au jour de modification des conditions générales

## 2 - INSCRIPTIONS

- 2.1 Toute demande d'inscription doit être adressée par téléphone ou par écrit à l'Institut de Formation Médicale, tel qu'indiqué sur le devis ou la brochure d'information communiquée par Philips.
- 2.2 Les demandes d'inscription par téléphone ne donnent lieu qu'à réservation provisoire. Elles n'acquiescent un caractère définitif qu'à compter de la réception par Philips d'un bulletin d'inscription dûment complété et signé ou d'une commande écrite signée comportant le nom du participant, le titre, la date et le prix du cours, le nom, l'adresse et le cachet de la société ou de l'organisme à facturer.
- 2.3 En signant le bulletin d'inscription ou la commande, le participant reconnaît avoir pris connaissance des conditions générales de formation et déclare y adhérer sans réserve.
- 2.4 L'inscription sera considérée comme définitive dès l'envoi d'une convocation par Philips au participant.
- 2.5 Les inscriptions sont acceptées dans la limite des places disponibles.

## 3- DÉROULEMENT DU STAGE

- 3.1 Les dates, les horaires et la durée de la formation sont communiqués dans les brochures d'information éditées par Philips. Philips se réserve la possibilité de reporter la date de la formation.
- 3.2 Les supports de cours remis par Philips sont compris dans les frais de participation.
- 3.3 Philips se réserve le droit de modifier ou d'adapter le programme des stages en fonction de l'évolution de la technologie.

## 4- PRIX DES STAGES

- 4.1 Les prix couvrent les frais d'animation et la fourniture des supports de cours, ainsi que les frais d'hébergement et de restauration pour les stages en option résidentielle.
- 4.2 Les prix figurant sur les brochures d'information ont un caractère indicatif et à ce titre sont susceptibles d'être réajustés unilatéralement par Philips.
- 4.3 Les prix communiqués trente (30) jours avant le déroulement du stage de formation sont fermes et non révisables et sont indiqués toutes taxes comprises.

## 5- CONDITIONS DE PAIEMENT

- 5.1 Le paiement s'effectue par virement à réception de facture, ou par mandat administratif pour les établissements publics.
- 5.2 Toute somme non payée à l'échéance conformément à l'article 5.1 sera majorée de pénalités de retard s'élevant à trois fois le taux d'intérêt légal (plus taxes) en vigueur à ladite date, sans préjudice de tous dommages et intérêts. S'ajoutera aux pénalités de retard l'indemnité globale et forfaitaire de 40 € pour frais de recouvrement, hors champ de la TVA, telle que prévue par l'article D 441-5 du code de commerce.

## 6- ANNULATION

- 6.1 Philips se réserve la possibilité d'annuler un stage dans le cas où le nombre de participants serait insuffisant ou pour toute autre raison, notamment d'ordre logistique, et s'engage à en informer les personnes inscrites avant la date prévue du stage.
- 6.2 Toute demande d'annulation par le participant doit être notifiée par écrit à Philips.
- 6.3 L'inscription annulée par le participant moins de 5 jours ouvrés avant le début du stage, quel qu'en soit le motif, donnera lieu à une facturation totale de la prestation annulée.
- 6.4 Toute annulation du participant intervenant entre 15 jours ouvrés et 5 jours ouvrés avant le début du stage donnera lieu à une facturation de 40% du prix de la prestation annulée.

6.5 Philips s'engage à maintenir les dates des formations planifiées. En revanche, Philips ne peut garantir ses clients contre la force majeure, lorsqu'elle prive le ou les intervenants de sa/leur possibilité d'animer (décès d'un proche, inspection d'une autorité, convocation au ministère, etc.) et que le ou les formateur(s) suppléant(s) n'est/ne sont pas disponible(s). Dans cette hypothèse, Philips s'engage à vous contacter personnellement et à vous proposer une/des nouvelle(s) date(s) de formation.

6.6 Philips se réserve la possibilité de modifier le format ou les modalités de dispensation des formations si cela s'avérait nécessaire et compatible avec, notamment pour motif sanitaire ou en vertu de directives gouvernementales en ce sens.

## 7- PROPRIÉTÉ INTELLECTUELLE-CONFIDENTIALITÉ

- 7.1 Le participant s'engage à respecter la confidentialité attachée aux informations internes à Philips quel qu'en soit le support.
- 7.2 Philips conserve l'intégralité des droits de propriété intellectuelle attachés aux informations communiquées à l'occasion des stages et aux supports de cours.
- 7.3 Toute captation, reproduction, modification ou divulgation à des tiers, pour quelque raison et sous quelque forme que ce soit, de tout ou partie des informations obtenues à l'occasion du stage, est interdite sans l'accord préalable exprès de Philips.

## 8- LIMITATION DE RESPONSABILITE

- 8.1 Le participant reconnaît que pour certains stages, un niveau de connaissances ou une expérience technique particulière peuvent conditionner l'assimilation satisfaisante de l'enseignement dispensé.
- 8.2 Le participant dégage Philips de toute responsabilité pour le cas où le stage de formation ne répondrait pas à ses attentes.
- 8.3 Philips se dégage de toute responsabilité concernant les coûts et dommages directs ou indirects consécutifs à l'annulation d'un stage ou à son report à une date ultérieure.

## 9- DIVERS

- 9.1 Force majeure : les obligations des parties sont suspendues en cas de force majeure. Sont notamment considérées comme cas de force majeure toutes les situations imprévisibles, irrésistibles et extérieures aux parties telles que définies par la jurisprudence française.
- 9.2 Renonciation : le fait pour Philips de ne pas se prévaloir de l'une quelconque des présentes stipulations ne signifie pas que Philips y renonce définitivement.
- 9.3 Droit applicable - Attribution de juridiction : les présentes conditions générales sont soumises au droit français. Les parties s'engagent, en cas de difficultés dans l'exécution du contrat et préalablement à toute procédure judiciaire, à rechercher un règlement amiable à leur différend. Pour tout litige susceptible de survenir en rapport avec les présentes conditions générales, attribution expresse de juridiction est faite aux Tribunaux de Nanterre, y compris en matière de référé et de pluralité de défendeurs.
- 9.4 Les informations des participants, telles que leurs noms et coordonnées, dont Philips est destinataire, font l'objet d'un traitement informatique destiné à la gestion des stages de l'IFM et sont conservées pendant une durée de 6 ans. Conformément à la législation en vigueur relative à la protection des données personnelles, et notamment au règlement européen 2016/679, les participants bénéficient d'un droit d'accès, de rectification, de limitation du traitement, ainsi qu'un droit d'effacement et d'opposition pour des motifs légitimes aux informations les concernant, qu'ils peuvent exercer en s'adressant à : [privacy@philips.com](mailto:privacy@philips.com).

PHILIPS FRANCE COMMERCIAL

33, rue de Verdun – CS60055 – 92156 Suresnes Cedex France  
Tel. 033 (1) 47 28 10 00, [www.philips.fr](http://www.philips.fr)

S.A.S.U. au capital de 3 100 000 €, R.C.S. Nanterre 811 847 243







# Conditions générales de vente applicables aux formations • Philips France Commercial

## 1 - CHAMP D'APPLICATION

Les présentes conditions générales de formation ont pour objet de définir les conditions dans lesquelles Philips fournit des prestations de formation. Philips peut y apporter toute modification qu'il estime nécessaire, à tout moment. Le cas échéant, Philips informera tout participant à une formation n'ayant pas encore eu lieu au jour de modification des conditions générales

## 2 - INSCRIPTIONS

- 2.1 Toute demande d'inscription doit être adressée par téléphone ou par écrit à l'Institut de Formation Médicale, tel qu'indiqué sur le devis ou la brochure d'information communiquée par Philips.
- 2.2 Les demandes d'inscription par téléphone ne donnent lieu qu'à réservation provisoire. Elles n'acquiescent un caractère définitif qu'à compter de la réception par Philips d'un bulletin d'inscription dûment complété et signé ou d'une commande écrite signée comportant le nom du participant, le titre, la date et le prix du cours, le nom, l'adresse et le cachet de la société ou de l'organisme à facturer.
- 2.3 En signant le bulletin d'inscription ou la commande, le participant reconnaît avoir pris connaissance des conditions générales de formation et déclare y adhérer sans réserve.
- 2.4 L'inscription sera considérée comme définitive dès l'envoi d'une convocation par Philips au participant.
- 2.5 Les inscriptions sont acceptées dans la limite des places disponibles.

## 3- DÉROULEMENT DU STAGE

- 3.1 Les dates, les horaires et la durée de la formation sont communiqués dans les brochures d'information éditées par Philips. Philips se réserve la possibilité de reporter la date de la formation.
- 3.2 Les supports de cours remis par Philips sont compris dans les frais de participation.
- 3.3 Philips se réserve le droit de modifier ou d'adapter le programme des stages en fonction de l'évolution de la technologie.

## 4- PRIX DES STAGES

- 4.1 Les prix couvrent les frais d'animation et la fourniture des supports de cours, ainsi que les frais d'hébergement et de restauration pour les stages en option résidentielle.
- 4.2 Les prix figurant sur les brochures d'information ont un caractère indicatif et à ce titre sont susceptibles d'être réajustés unilatéralement par Philips.
- 4.3 Les prix communiqués trente (30) jours avant le déroulement du stage de formation sont fermes et non révisables et sont indiqués toutes taxes comprises.

## 5- CONDITIONS DE PAIEMENT

- 5.1 Le paiement s'effectue par virement à réception de facture, ou par mandat administratif pour les établissements publics.
- 5.2 Toute somme non payée à l'échéance conformément à l'article 5.1 sera majorée de pénalités de retard s'élevant à trois fois le taux d'intérêt légal (plus taxes) en vigueur à ladite date, sans préjudice de tous dommages et intérêts. S'ajoutera aux pénalités de retard l'indemnité globale et forfaitaire de 40 € pour frais de recouvrement, hors champ de la TVA, telle que prévue par l'article D 441-5 du code de commerce.

## 6- ANNULATION

- 6.1 Philips se réserve la possibilité d'annuler un stage dans le cas où le nombre de participants serait insuffisant ou pour toute autre raison, notamment d'ordre logistique, et s'engage à en informer les personnes inscrites avant la date prévue du stage.
- 6.2 Toute demande d'annulation par le participant doit être notifiée par écrit à Philips.
- 6.3 L'inscription annulée par le participant moins de 5 jours ouvrés avant le début du stage, quel qu'en soit le motif, donnera lieu à une facturation totale de la prestation annulée.
- 6.4 Toute annulation du participant intervenant entre 15 jours ouvrés et 5 jours ouvrés avant le début du stage donnera lieu à une facturation de 40% du prix de la prestation annulée.

6.5 Philips s'engage à maintenir les dates des formations planifiées. En revanche, Philips ne peut garantir ses clients contre la force majeure, lorsqu'elle prive le ou les intervenants de sa/leur possibilité d'animer (décès d'un proche, inspection d'une autorité, convocation au ministère, etc.) et que le ou les formateur(s) suppléant(s) n'est/ne sont pas disponible(s). Dans cette hypothèse, Philips s'engage à vous contacter personnellement et à vous proposer une/des nouvelle(s) date(s) de formation.

6.6 Philips se réserve la possibilité de modifier le format ou les modalités de dispensation des formations si cela s'avérait nécessaire et compatible avec, notamment pour motif sanitaire ou en vertu de directives gouvernementales en ce sens.

## 7- PROPRIÉTÉ INTELLECTUELLE-CONFIDENTIALITÉ

- 7.1 Le participant s'engage à respecter la confidentialité attachée aux informations internes à Philips quel qu'en soit le support.
- 7.2 Philips conserve l'intégralité des droits de propriété intellectuelle attachés aux informations communiquées à l'occasion des stages et aux supports de cours.
- 7.3 Toute captation, reproduction, modification ou divulgation à des tiers, pour quelque raison et sous quelque forme que ce soit, de tout ou partie des informations obtenues à l'occasion du stage, est interdite sans l'accord préalable exprès de Philips.

## 8- LIMITATION DE RESPONSABILITE

- 8.1 Le participant reconnaît que pour certains stages, un niveau de connaissances ou une expérience technique particulière peuvent conditionner l'assimilation satisfaisante de l'enseignement dispensé.
- 8.2 Le participant dégage Philips de toute responsabilité pour le cas où le stage de formation ne répondrait pas à ses attentes.
- 8.3 Philips se dégage de toute responsabilité concernant les coûts et dommages directs ou indirects consécutifs à l'annulation d'un stage ou à son report à une date ultérieure.

## 9- DIVERS

- 9.1 Force majeure : les obligations des parties sont suspendues en cas de force majeure. Sont notamment considérées comme cas de force majeure toutes les situations imprévisibles, irrésistibles et extérieures aux parties telles que définies par la jurisprudence française.
- 9.2 Renonciation : le fait pour Philips de ne pas se prévaloir de l'une quelconque des présentes stipulations ne signifie pas que Philips y renonce définitivement.
- 9.3 Droit applicable - Attribution de juridiction : les présentes conditions générales sont soumises au droit français. Les parties s'engagent, en cas de difficultés dans l'exécution du contrat et préalablement à toute procédure judiciaire, à rechercher un règlement amiable à leur différend. Pour tout litige susceptible de survenir en rapport avec les présentes conditions générales, attribution expresse de juridiction est faite aux Tribunaux de Nanterre, y compris en matière de référé et de pluralité de défendeurs.
- 9.4 Les informations des participants, telles que leurs noms et coordonnées, dont Philips est destinataire, font l'objet d'un traitement informatique destiné à la gestion des stages de l'IFM et sont conservées pendant une durée de 6 ans. Conformément à la législation en vigueur relative à la protection des données personnelles, et notamment au règlement européen 2016/679, les participants bénéficient d'un droit d'accès, de rectification, de limitation du traitement, ainsi qu'un droit d'effacement et d'opposition pour des motifs légitimes aux informations les concernant, qu'ils peuvent exercer en s'adressant à : [privacy@philips.com](mailto:privacy@philips.com).

PHILIPS FRANCE COMMERCIAL

33, rue de Verdun – CS60055 – 92156 Suresnes Cedex France  
Tel. 033 (1) 47 28 10 00, [www.philips.fr](http://www.philips.fr)

S.A.S.U. au capital de 3 100 000 €, R.C.S. Nanterre 811 847 243





©2021 Philips, tous droits réservés.

Philips se réserve le droit d'apporter des modifications aux caractéristiques et/ou d'interrompre la production de tout produit à tout moment, sans obligation de préavis et ne pourra être tenue responsable de toute conséquence résultant de l'utilisation de cette publication.

Imprimé en France – Catalogue IFM – Juin 2021

Philips France Commercial

Activité Health Systems

811 847 243 RCS Nanterre

S.A.S.U. au capital de 3 100 000 €

Siège Social : 33 rue de Verdun – CS 60055 – 92156 Suresnes Cedex

[www.philips.fr](http://www.philips.fr)

Réclamation client : [post\\_mkt\\_france@philips.com](mailto:post_mkt_france@philips.com)