



PHILIPS

Ultrasons

Lumify

Philips Lumify – L'échographe sur votre smartphone, **prêt quand vous l'êtes.**



Une innovation importante en technologie d'imagerie échographique **au chevet du patient.**

Lumify est un échographe ultra-mobile basé sur une application qui vous permet de bénéficier de l'imagerie échographique de haute qualité Philips sur votre smartphone ou tablette.

Apportez dès que vous en avez besoin la technologie Philips auprès de vos patients, pour un diagnostic et un traitement immédiats.

Pour démarrer en toute simplicité grâce à notre modèle BYOD (Bring Your Own Device) : suivez ces trois étapes et lancez-vous :

1



Téléchargez
l'application Lumify
sur votre smartphone
ou tablette Android.*

2



Connectez
la sonde Lumify sur
votre appareil mobile
compatible.

3



Examinez
le patient avec la qualité
exceptionnelle de la
technologie d'imagerie
échographique Philips.



* Rendez-vous sur le portail Lumify, dans l'onglet "soutien" pour obtenir la liste des appareils compatibles : www.philips.ca/fr/healthcare/sites/lumify.html



Lumify combine tous les avantages des innovations Philips, pour créer un échographe ultra-portable.

Téléchargez l'application, connectez-vous, procédez à l'examen d'imagerie et partagez les images depuis votre smartphone ou tablette compatible.



Nos sondes d'échographie et nos applications mobiles bénéficient de plusieurs décennies d'expertise et d'innovation en matière d'imagerie échographique pour vous permettre de prendre des décisions efficaces.

Image de haute qualité

Les sondes C5-2, L12-4 et S4-1 assurent une haute qualité d'image.

Découvrez l'imagerie échographique de grande qualité disponible avec votre smartphone compatible grâce à Lumify, l'application mobile de Philips. La toute dernière sonde Lumify, la S4-1, dispose de pré réglages pour les examens suivants : cardiaque, abdominal et pulmonaire, Ob/Gyn et FAST. Notre sonde L12-4 prend en charge diverses applications cliniques, telles que l'échographie des tissus mous, musculosquelettique, pulmonaire et vasculaire. La sonde C5-2 comporte les pré réglages abdominal et pulmonaire et vésicule biliaire, ainsi que des fonctionnalités Ob/Gyn.

Connectivité en toute simplicité

Avec Lumify, le partage d'informations et la communication avec vos collaborateurs sont simplifiés et rapides.

L'échographe portable Lumify de Philips vous permet de transmettre et partager rapidement des images, des notes et des données de diagnostic par e-mail ou exportation DICOM vers un système PACS, un réseau partagé ou un répertoire local. Cette solution fiable et complète apporte simplicité, mobilité et flexibilité à la technologie d'échographie au chevet du patient.

Un système flexible

Découvrez Lumify sans plus attendre.

Testez et découvrez la qualité, la flexibilité et la mobilité Lumify de Philips lorsque vous effectuez l'achat d'une sonde ou si vous optez pour plusieurs sondes.

Avec votre achat, vous recevrez les éléments suivants :

- Une sonde d'échographie Lumify de Philips
- Une application d'échographie Lumify
- Des mises à niveau logicielles continues
- La garantie du fabricant pour le matériel
- L'accès aux services et formations Philips



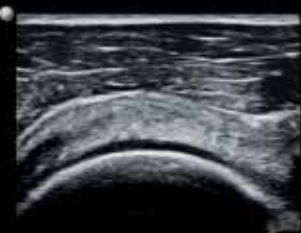
Branchez simplement la sonde échographique dans le port USB de votre appareil compatible pour démarrer sans plus attendre.

Lumify apporte trois décennies **d'expertise** et d'innovation en matière d'imagerie aux médecins et à leurs patients.

Lumify de Philips offre une imagerie échographique de qualité et flexible grâce à trois sondes :

- Sonde convexe, large bande, C5-2
- Sonde linéaire, large bande, L12-4
- Sonde à décalage de phase, large bande, S4-1

Pour plus d'informations sur la flexibilité, la simplicité et la qualité de l'échographie avec Lumify, rendez-vous sur www.philips.ca/fr/healthcare/sites/lumify.html ou appelez le **1-800-668-9030**.



Coiffe des rotateurs/épaule



Carotide



Vésicule biliaire



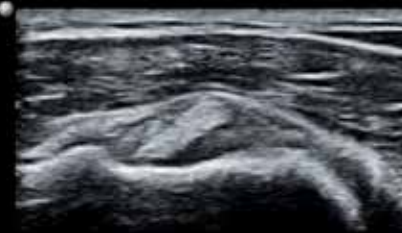
Veine cave inférieure



Artère carotide et veine jugulaire



Kyste rénal



Tendon du biceps



Petit axe du ventricule gauche

©2017 Koninklijke Philips N.V. Tous droits réservés.
Philips Healthcare se réserve le droit d'apporter des modifications aux caractéristiques et/ou d'arrêter la production de tout produit, à tout moment et sans obligation de préavis, et ne pourra être tenue pour responsable de toute conséquence résultant de l'utilisation de cette publication. Les marques commerciales appartiennent à Koninklijke Philips N.V. ou à leurs propriétaires respectifs.



www.philips.ca/fr/healthcare/sites/lumify.html

Imprimé aux Pays-Bas.
4522 991 27802 * FEB 2018