

スリーププロファイラーPSG2 装着ガイド

構成部品 構成部品がそろっているかどうか、以下のリストを見ながら確認してください。



■ スリーププロファイラー
PSG2本体



■ EEG・EMG電極 1パック(3個)

※梱包方法は写真と異なる場合があります。



■ パルスオキシメータ
(ソフトセンサー付)



■ エフォートベルト(2本)



■ メッシュ
テープ2枚
(鼻カニューラ
固定用)

*1 鼻カニューラは使い捨てのパーツのため、毎回新品のものを同梱しています。

1 PSG2本体の装着(1)

1 本体・EEG電極の装着



顔を石けんで洗い、タオル等でよく拭いて乾かしてください。

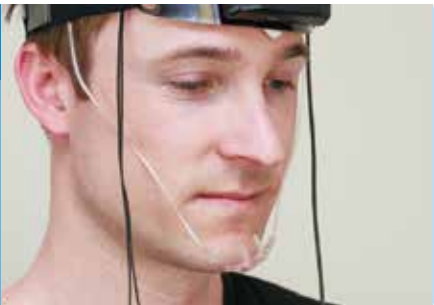


EEG電極のプラスチックカバーを取り外し、本体を両手で保持して中央の電極を額の中央にしっかり装着します。



頭部ベルトを後頭部に引いて調節し、頭を動かして頭部ベルトがずれないようにします。

2 鼻カニューラの装着



本体から垂れるケーブルを整理し、鼻カニューラを装着するための準備を整えます。



鼻カニューラの左右先端をつかみ、鼻孔から離れないように調節します(7mm以内推奨)。



鼻孔から鼻カニューラが抜けかないよう矢印で示すスリップチューブで調整をします。

睡眠中に鼻カニューラが鼻孔から外れないよう、同梱の「メッシュテープ」で鼻カニューラを固定してください。

メッシュテープ

テープ貼り付け位置

装着図(頭部)



後頭部

1 PSG2本体の装着(2)

3 EMG電極の装着



電極の装着部位を石けんで洗い、タオル等でよく拭いて乾かしてください。



アゴに、左右1か所ずつ電極を貼付けてください(スナップの色が青とグレーの2種類ありますが、左右に決まりはありません)。

電極の形状は写真と異なる場合があります



ひげが生えている場合、上図に近い部分、またはアゴに近い首の部分に電極を貼ってください。

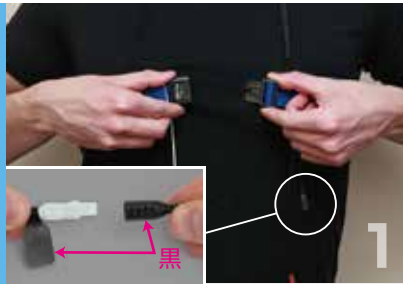


装着方法を動画でもご覧いただけます

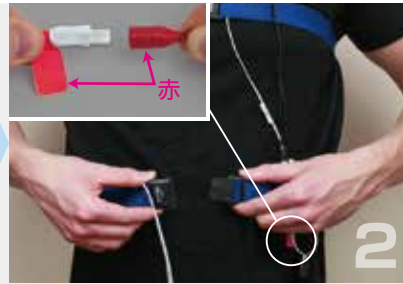
お持ちの端末から左のQRコードを読み取り動画をご覧ください

② エフォートベルトの装着

ピエゾ



白いコネクタケーブルを上にし、胸の周りに取付けます。接続は黒-黒コネクタを接続します。白いコネクタケーブルは上下逆になっても測定に影響はありません。



白いコネクタケーブルを上にし、臍の上の周りに取付けます。接続は赤-赤コネクタでします。



ケーブルがしっかり接続されているのを確認し、もつれないよう、垂れれているケーブルをベルトの下に挟むなどして、整理してください。

③ パルスオキシメータの装着



リストバンドを調節しながら、手首に取付けます。



人差し指をソフトセンサーに挿します。



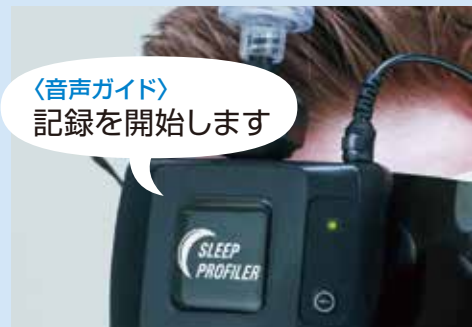
自動でスイッチが入ります。液晶の数字を確認して下さい。

装着図 (全体)



測定開始・終了

測定開始(入眠時)



仰向けに寝ます。本体スイッチを1秒以上押し緑色LEDが点滅したらセンサーチェックを行います。音声ガイドに従い測定の準備をします。

「記録を開始します」音声の後、測定を開始します。測定中は緑色LEDが点滅から点灯に変わります。

測定中(睡眠中)



トイレなどで睡眠途中で起床するときも、測定を続けます(機器を外さない、スイッチを切らない)。

測定終了(起床時)



本体スイッチを押すと「電源が切れました」の音声のあと、測定が終了し電源が切れます。

機器の取り外し



本体の取り外しは電極部をおさえながらゆっくりと取り外します。

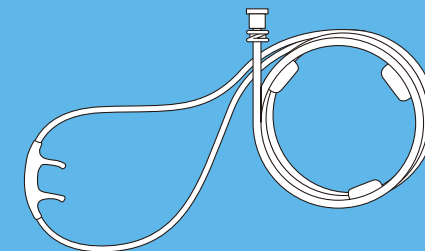


アゴに取り付けた電極も、肌を痛めないようにゆっくりと取り外します。



機器を取り外し、ケースに戻します。使用したものをすべてをケースに戻してください。(梱包方法は写真と異なる場合があります)

鼻カニューラ



鼻カニューラは使い捨てなので本体から取り外して各自治体の区分に従いご自宅で捨ててください。

製造販売業者
パシフィックメディコ株式会社
〒101-0032 東京都千代田区岩本町3-5-12
TEL: 03-3500-0816 FAX: 03-3862-9693
www.pacific-medico.com

販売業者 **株式会社フィリップス・ジャパン**
〒108-8507 東京都港区港南2-13-37 フィリップスビル
www.philips.co.jp/healthcare
睡眠・呼吸製品のお問い合わせは地域の事業所まで
※各事業所の連絡先は右記のURLで公開しています www.philips.co.jp/SRC-Office 201202 R4-PDF