

PHILIPS

Healthcare

Ultrasound

Lumify

Lumify

クイック・ユーザーマニュアル



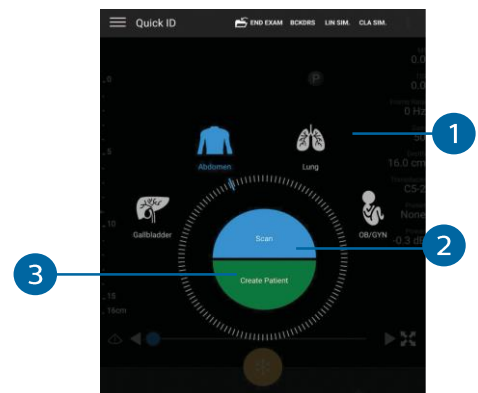
1. トランスジューサの接続

1. USBトランスジューサ・ケーブルのUSBマイクロコネクタを、トランスジューサのコネクタに接続します。
2. コネクタのハウジングをトランスジューサに向かってスライドします。
3. USBトランスジューサ・ケーブルをデバイスのコネクタに接続します。
4. メッセージが表示されたら、[Use By Default for This USB Device] を選択します。
5. [OK] をタッチします。



2. 検査の開始

1. [Scan/Create Patient] 画面で、検査プリセットをタッチします。
2. クイックIDを作成し、すぐにスキャンを開始する場合は [Scan] をタッチします。
3. スキャンを開始する前に患者情報を入力する場合は、[Create Patient] をタッチして患者の情報を入力し、[Start Exam] をタッチします。



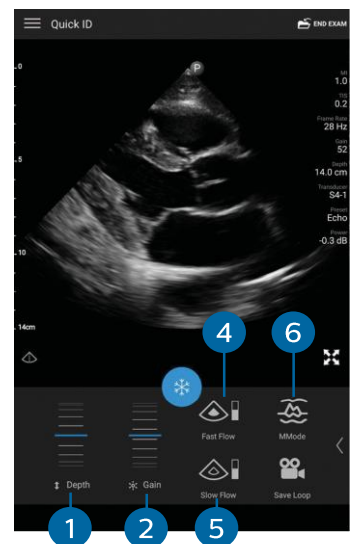
3. 画像コントロールとモードの変更

画像コントロール

1. [Depth] : 深さの変更
2. [Gain] : 画像の輝度調整
3. ズーム : 2本の指でピンチ、1本の指でドラッグするとパンになります。

モードの変更




4. [Fast Flow] : 高いカラースケールを用いたカラードプラ
5. [Slow Flow] : 低いカラースケールを用いたカラードプラ
6. [M-Mode]




4. 画像の取り込み

1. 静止画の取り込み : でフリーズし、[Save Image] をタッチします。
2. 動画の取り込み : [Save Loop] をタッチして取り込みを開始し、もう1度タッチ して停止します。

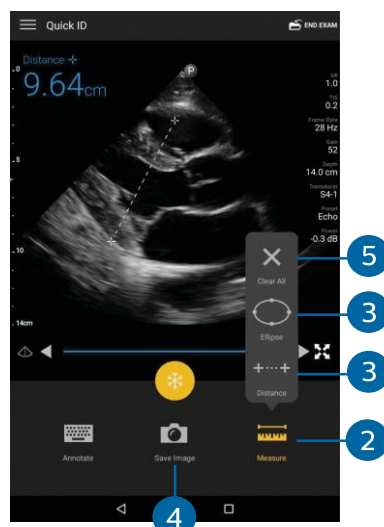
5. 計測

1.  をタッチしてフリーズします。
2. [Measure]  をタッチします。
3. 2点間の距離を計測したい場合
[Distance]  をタッチします。最初のキャリパを目的の位置にドラッグし、次にもう1点のキャリパを同じようにドラッグします。

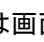

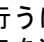



楕円計測を行いたい場合

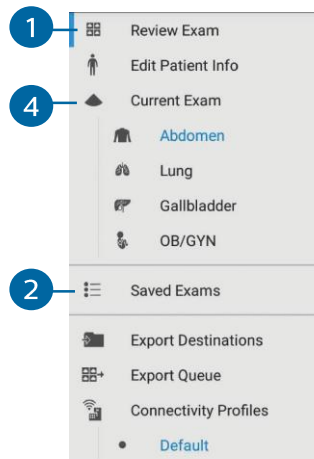
[Ellipse]  をタッチします。コントロールポイントをタッチして目的の位置に楕円をドラッグし、調整します。

4. 表示される計測と画像を保存するには、[Save Image]をタッチします。
5. 削除するには[Clear All]をタッチします。





6. 検査のレビューと削除

1. 検査中にレビューを行うには画面左上の  をタッチし、[Review Exam]  をタッチします。
2. 検査の終了後にレビューを行うには、[Saved exam]  をタッチし、レビューする検査を選択します。
3. 静止画または動画を削除するには[Done]が画面の左上に表示されるまでサムネイルをタッチし、[Delete]  をタッチします。
4. レビューを終了して現在の検査に戻るには、 をタッチし、[Current Exam]  をタッチします。



7. 検査の終了とEmailでのエクスポート

1. スキャン画面右上の[End Exam]をタッチし、検査を終了します。
2. レビュー画面で保存した検査を開きます。
3. エクスポートする静止画と動画を選択します。
 - ・ 検査を選択するには、[Export Exam]  をタッチします。
 - ・ 静止画と動画を選択するには[Done]が画面の左上に表示されるまで各サムネイルをタッチし、[Export Selected]  をタッチします。
4. [Email]をタッチします。
5. [Notice]の文書を読んだら、[Continue]をタッチします。
6. [Pick an Email Application to Use] ダイアログ・ボックスが表示されたら、リストから電子メールのアプリケーションを選択し、[Continue]をタッチします。
7. 電子メールに受信者とテキストを追加し、電子メールを送信します。





製造販売業者
株式会社フィリップス・ジャパン

〒108-8507 東京都港区港南2-13-37 フィリップスビル

お客様窓口 0120-556-494
03-3740-3213

受付時間 9:00~18:00 (土・日・祝祭日・年末年始を除く)
www.philips.co.jp/healthcare

改良などの理由により予告なしに意匠、仕様の一部を変更することがあります。あらかじめご了承ください。詳しくは担当営業、もしくは「お客様窓口」までお問い合わせください。記載されている製品名などの固有名詞は、Koninklijke Philips N.V. またはその他の会社の商標または登録商標です。

© 2020 Philips Japan, Ltd.

販売名：超音波画像診断装置 Lumify
医療機器認証番号：302AFBZX00043000
管理医療機器 / 特定保守管理医療機器