

PHILIPS

Healthcare

Lumify

Lumify

パルスドプラ法

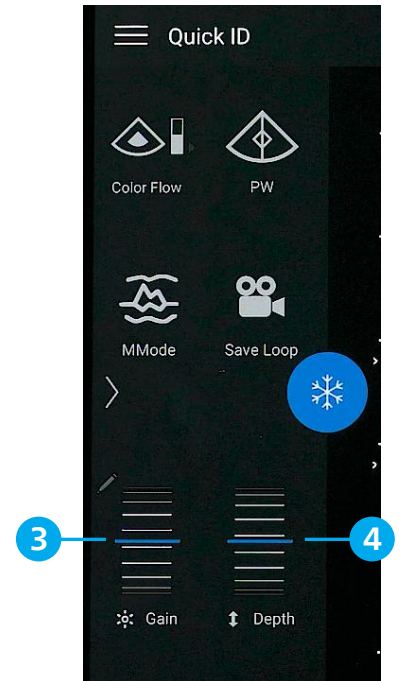


はじめに



パルスドプラ法は、全てのトランスジューサ、プリセットで使用可能です。Lumifyソフトウェアのリリース4.0以上でご使用いただけます。計測結果はプリセットごとにカスタマイズされています。

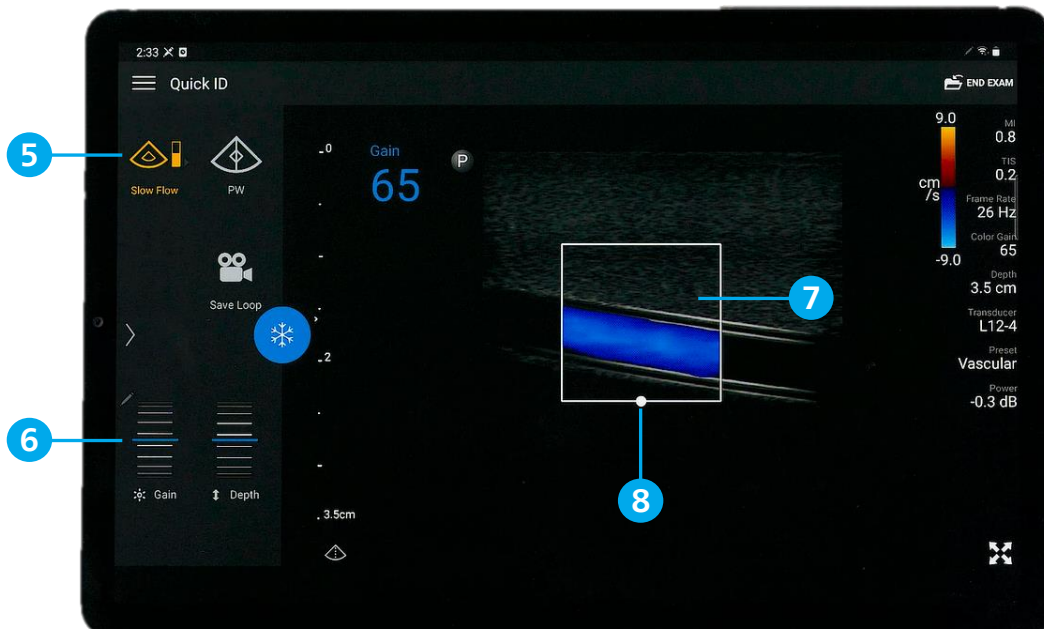
1. 断層画像

1. タブレットの電源を入れます
2. [Lumify]アプリケーションを起動します
3. 画像のゲイン調整：ダイヤルで調整します
4. 深度：ダイヤルで上下に調整します



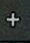


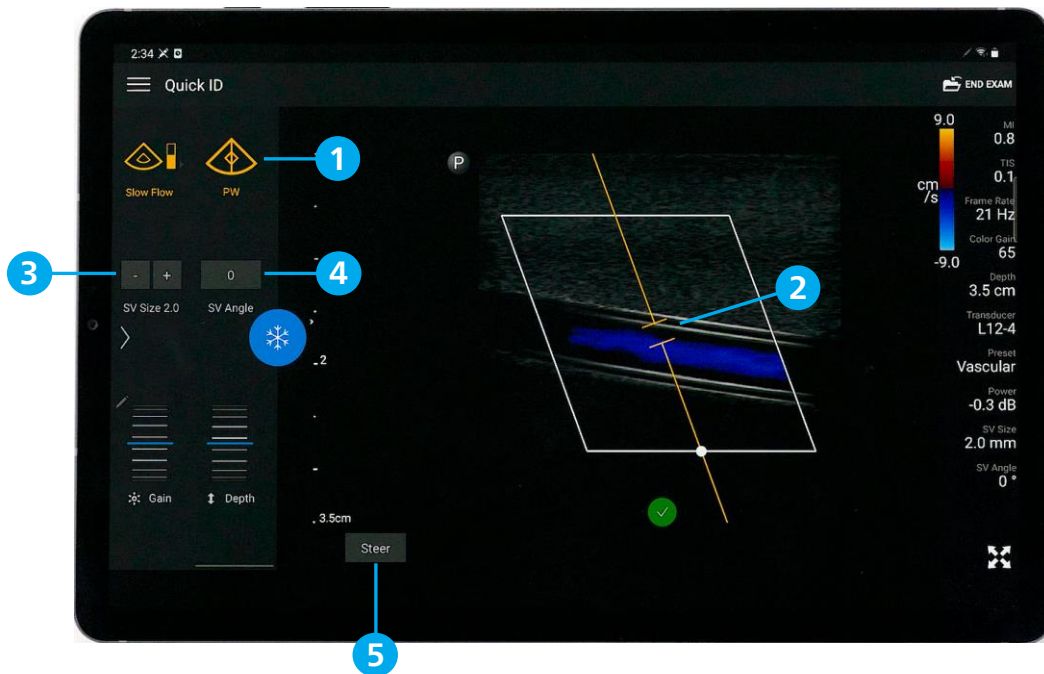
2. カラードプラ法

5. [Color Flow] をタップし、血流速度を選択します
 - ・ Fast Flow ：早い血流（動脈など）を表示する場合
 - ・ Slow Flow ：遅い血流（静脈など）を表示する場合
6. カラードプラのゲイン調整：ダイヤルで調整します
7. カラードプラの位置：ボックス内をドラッグして移動します
8. カラードプラの角度：ボックス下の●マークをドラッグして変更します





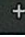



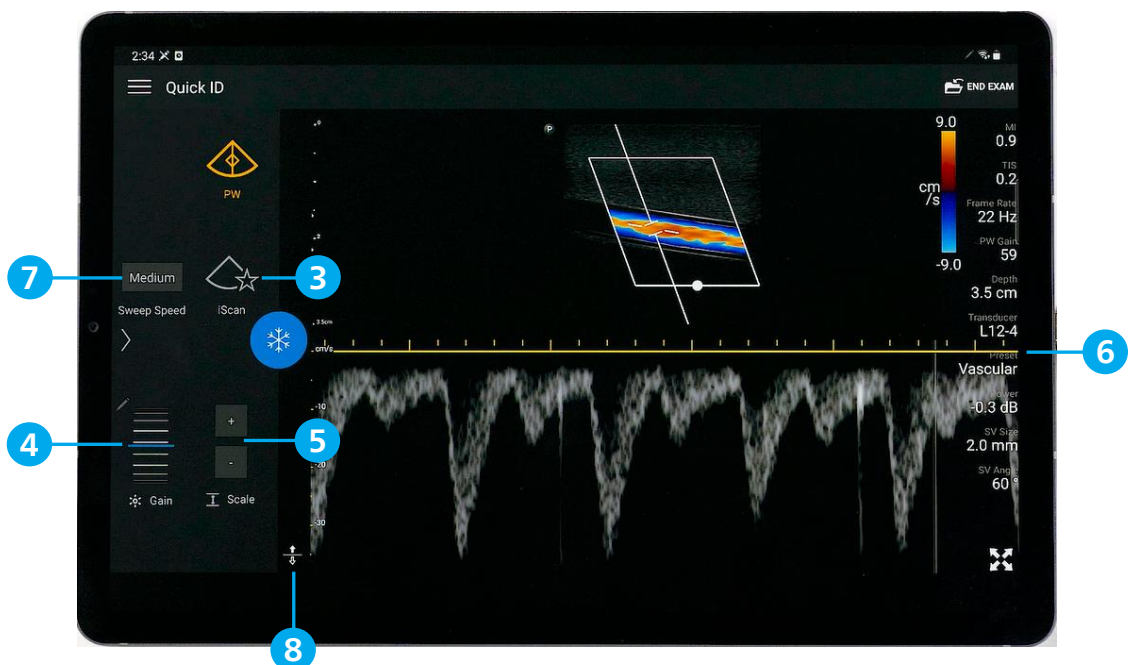
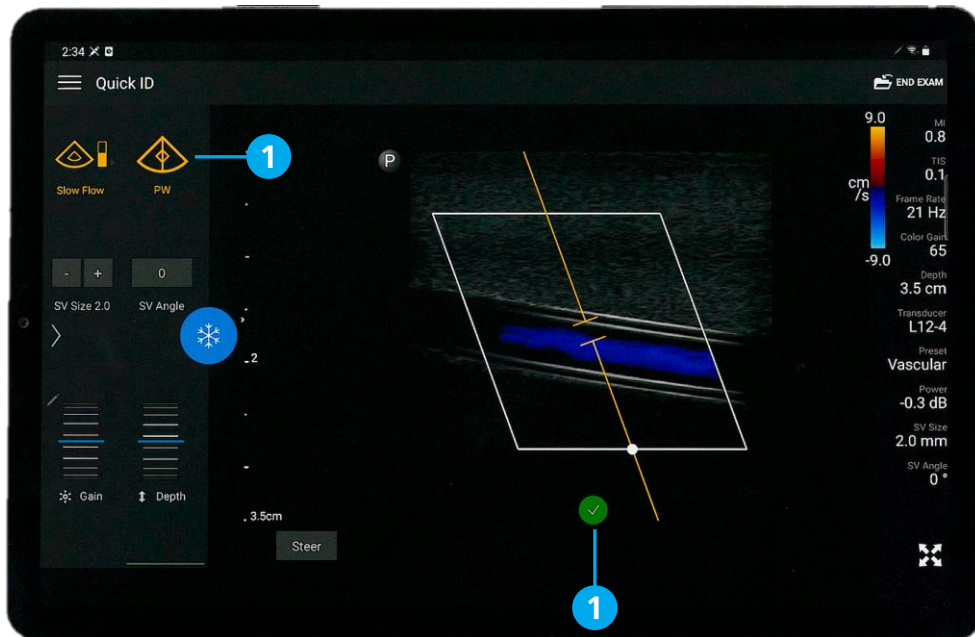
3. サンプルボリュームの調整

1. [PW]  をタップします
 - ・オレンジ色のラインとサンプルボリュームが表示されます
 - ・カラードプラの角度と同じ角度で表示されます
2. サンプルボリュームの位置：ラインをドラッグして移動します
3. サンプルボリュームの大きさ： [SV Size]   をタップして調整します
4. サンプルボリューム角度： [SV Angle] をタップして調整します (0/60)
5. ステアリング角度： [Steer] をタップして調整します





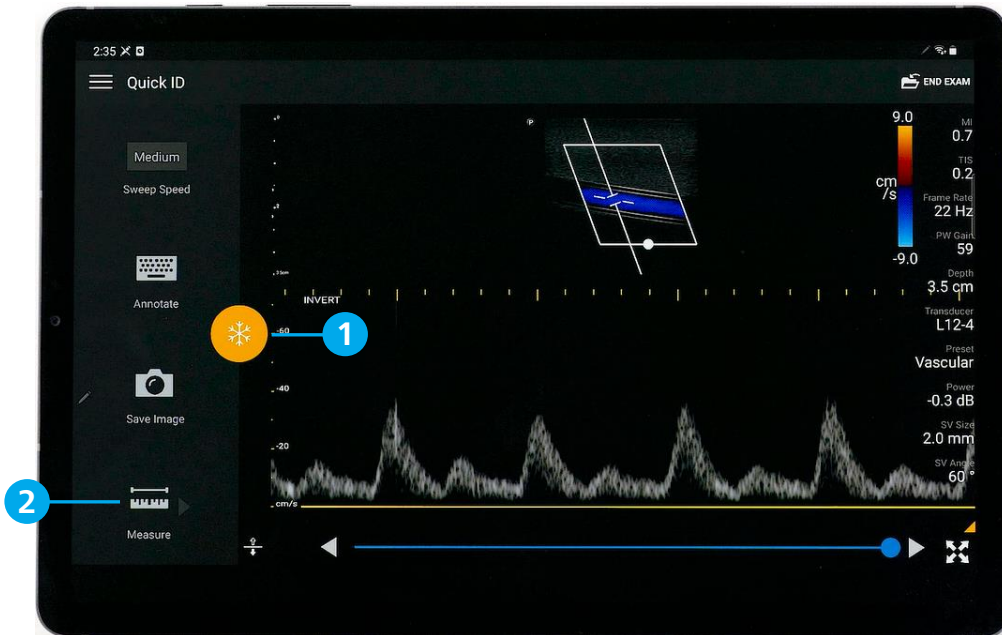
4. パルス波形の調整

1.  または、[PW]  をタップすると、波形が表示されます
2. ドプラ音の調整：タブレットの音量で調整します
3. 自動調整：iSCAN  をタップすると、ゲイン、スケール、ベースラインを自動調整します
4. ゲイン：ダイヤルで調整します
5. スケール： [Scale]   をタップして調整します
6. ベースライン：ラインをドラックして移動します
7. スweep速度： [Sweep Speed] をタップして調整します (Medium/Fast/Slow)
8. 上下反転：  をタップして反転します







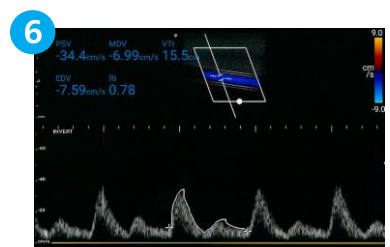
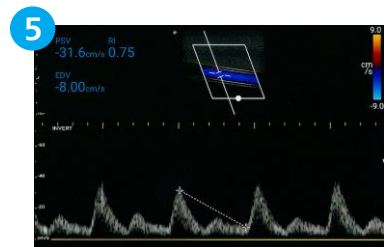
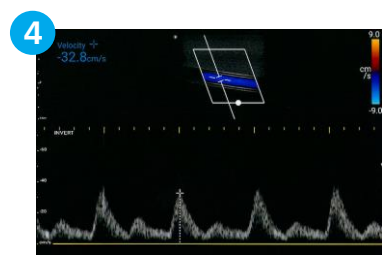
5. 計測機能の起動

1. フリーズボタン  をタップします
 - ・フリーズ後も、ベースライン、スイープ速度、上下反転は調整可能です
2. [Measure]  をタップします
3. 計測オプションが表示されます
 - ・ Velocity : 1点計測
 - ・ Distance : 2点計測
 - ・ Trace : トレース計測
 - ・ Clear All : 計測結果を全て消去します



6. 計測方法と結果

4. 1点計測
 - ・ [Velocity]  をタップします
 - ・ カーソルをドラックして移動します
 - ・ 計測結果が表示されます
5. 2点計測
 - ・ [Distance]  をタップします
 - ・ 1つ目のカーソルを収縮期最高血流速度(PSV)に移動します
 - ・ 2つ目のカーソルを拡張末期血流速度(EDV)に移動します
 - ・ 計測結果が表示されます
6. トレース計測
 - ・ [Distance]  をタップします
 - ・ 1つ目のカーソルをドラックして波形の始点に移動します
 - ・ 2つ目のカーソルを上向きにドラックし波形をトレースします
 - ・ 計測結果が表示されます
7. 計測の消去
 - ・ [Clear All]  をタップします





製造販売業者
株式会社フィリップス・ジャパン

〒108-8507 東京都港区港南2-13-37 フィリップスビル

お客様窓口 0120-556-494

03-3740-3213

受付時間 9:00~18:00 (土・日・祝祭日・年末年始を除く)

www.Philips.co.jp/healthcare

改良などの理由により予告なしに意匠、仕様の一部を変更することがあります。あらかじめご了承ください。詳しくは担当営業、もしくは「お客様窓口」までお問い合わせください。記載されている製品名などの固有名詞は、Koninklijke Philips N.V. またはその他の会社の商標または登録商標です。

© 2022 Koninklijke Philips N.V.

販売名：超音波画像診断装置 Lumify
医療機器認証番号：302AFBZX00043000
管理医療機器 / 特定保守管理医療機器