

PHILIPS

Ультразвуковая
диагностика

Lumify



Вместе с **Philips Lumify** ультразвуковые исследования в любом месте и в любое время

Philips Lumify* – мобильный ультразвук с возможностью телемедицинских консультаций в режиме реального времени

1



Загрузите
приложение Lumify
на мобильное
устройство**.

2



Подсоедините
датчик Lumify
к совместимому
мобильному
устройству.

3



Сканируйте
с помощью
высококачественной
технологии
визуализации Philips.

* Система ультразвуковая портативная Lumify с принадлежностями РУ № РЗН 2018/7814

** Список совместимых мобильных устройств см. на портале Lumify: www.philips.com/lumify-compatible-devices

Lumify — обеспечивает широкий спектр ультразвуковых исследований

C5-2 – широкополосный конвексный датчик для диагностики органов брюшной полости, легких, желчного пузыря, для проведения акушерских исследований

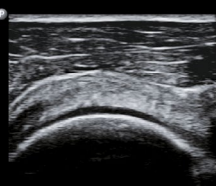
L12-4 – широкополосный линейный датчик для проведения УЗИ поверхностных органов и мягких тканей, опорно-двигательного аппарата, легких и сосудов

S4-1 – широкополосный фазированный датчик оснащен пресетами для кардиологических исследований, диагностики легких и органов брюшной полости, акушерских исследований, а также FAST*-протокола

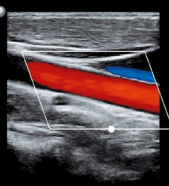
* Focused Assessment with Sonography for Trauma



Телемедицинские консультации в режиме реального времени благодаря интегрированной платформе Reacts



Ротаторная манжета плечевого сустава



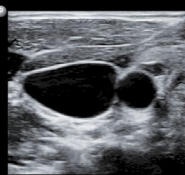
Сонная артерия



Желчный пузырь



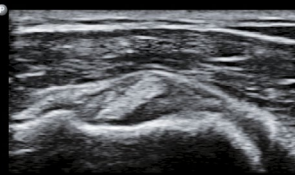
Нижняя полая вена



Сонная артерия и яремная вена



Киста в почке



Двухглавая мышца



Левый желудочек, проекция по короткой оси



Узнайте больше на www.philips.ru/lumify

Данный материал предназначен только для контрагентов ООО «ФИЛИПС» и медицинских работников.



© Koninklijke Philips N.V., 2019 г.
Все права защищены. Технические характеристики могут изменяться без уведомления.
Товарные знаки являются собственностью компании Koninklijke Philips N.V. или их соответствующих владельцев.