

PHILIPS

DreamStation 2

CPAP Advanced

Auto CPAP Advanced

Γρήγορος οδηγός
έναρξης για
τον ασθενή



Σύνδεση στο DreamMapper

Συγχρονίστε τη συσκευή σας στο τάμπλετ ή το κινητό τηλέφωνό σας χρησιμοποιώντας την εφαρμογή DreamMapper, που είναι διαθέσιμη στο App Store και στο Google Play.



1

Με τη συσκευή και το κινητό τηλέφωνο ενεργοποιημένα και σε κοντινή απόσταση, ενεργοποιήστε τη ρύθμιση και τη ζεύξη Bluetooth στο DreamMapper. Ακολουθήστε τις οδηγίες ζεύξης στο DreamMapper.

2

Θα εμφανιστεί ένα 6ψήφιο PIN στην οθόνη του DreamStation 2. Ανάλογα με το τηλέφωνό σας, θα χρειαστεί είτε να πληκτρολογήσετε το PIN στο DreamMapper ή να πατήσετε “Ζεύξη” στην οθόνη της συσκευής εντός 30 δευτερολέπτων για την ολοκλήρωση της ζεύξης.

Bluetooth

000000

Κωδικός ασύρματου ζεύξης

Ζεύξη

Ακυρό



3

Στην οθόνη εμφανίζεται η φράση “Ζεύξη στη συσκευή” και στη συνέχεια “Επιτυχής: Τώρα η συσκευή είναι σε ζεύξη.”

Bluetooth

Επιτυχία

Τώρα η συσκευή είναι σε ζεύξη



Έναρξη Θεραπείας

Για την έναρξη της θεραπείας, πατήστε το **κουμπί θεραπείας**.
Ο **μπλε δακτύλιος** υποδηλώνει ότι η θεραπεία είναι ενεργή.

Διαδραστική οθόνη αφής

Εικονίδιο υγρανσης

Κουμπί Θεραπείας

Πίεση Θεραπείας

Ο **συμπαγής δακτύλιος** υποδηλώνει ότι παρέχεται η πίεση της συνταγής.
Ο **διακεκομμένος δακτύλιος** υποδηλώνει ότι παρέχεται πίεση Ramp Plus.



Εικονίδιο Ramp Plus

Εικονίδιο θερμοκρασίας θερμαινόμενης σωλήνωσης

Σημείωση: Εάν η οθόνη σβήσει έπειτα από 60 δευτερόλεπτα αδράνειας, απλώς πατήστε την για να επανενεργοποιήσετε τη συσκευή εάν επιθυμείτε να πραγματοποιήσετε περαιτέρω αλλαγές. Με αυτόν τον τρόπο θα επανεκκινηθεί επίσης το Ramp Plus.

Εξατομίκευση των ρυθμίσεών σας

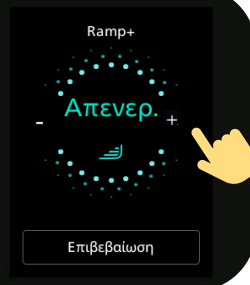
Ramp Plus



Η λειτουργία **Ramp Plus** σας επιτρέπει να ρυθμίζετε μια άνετη πίεση έναρξης όσο αποκοιμείστε.

1. Πατήστε το εικονίδιο **Ramp Plus** για να προβάλετε και να ρυθμίσετε την πίεση **Ramp Plus** που επιθυμείτε.
2. Πατήστε τα **σύμβολα + ή -** έως ότου φτάσετε σε μια άνετη ρύθμιση. Οι ρυθμίσεις του **Ramp Plus** μπορούν να απενεργοποιηθούν ή να ρυθμιστούν από 4 έως 10 εκ. Η.Ο.
3. Πατήστε **“Επιβεβαίωση”** για αποθήκευση της ρύθμισης.

Αφού ρυθμιστεί το **Ramp Plus**, θα αποθηκευτεί και θα ενεργοποιηθεί αυτόματα για τις μελλοντικές περιόδους θεραπείας χωρίς να πατήσετε ξανά το εικονίδιο **Ramp Plus**

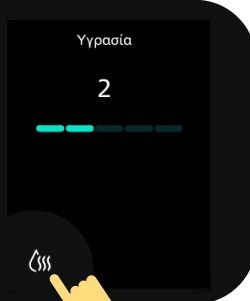


Ύγρανση (εάν διατίθεται)



1. Πατήστε το εικονίδιο **ύγρανσης** για να προβάλετε την τρέχουσα ρύθμιση.
2. Πατήστε ξανά έως ότου φτάσετε στο επιθυμητό επίπεδο υγρασίας. Η ύγρανση μπορεί να απενεργοποιηθεί ή να ρυθμιστεί από 1 (ελάχιστη) έως 5 (μέγιστη).

Αφού ρυθμιστεί η **ύγρανση**, θα αποθηκευτεί και θα ενεργοποιηθεί αυτόματα για τις μελλοντικές περιόδους θεραπείας.

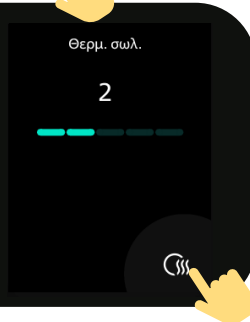


Θερμοκρασία θερμαινόμενης σωλήνωσης (εάν διατίθεται)



1. Πατήστε το εικονίδιο **θερμαινόμενης σωλήνωσης** για να προβάλετε την τρέχουσα ρύθμιση θερμοκρασίας.
2. Πατήστε ξανά έως ότου φτάσετε στην επιθυμητή θερμοκρασία. Η θέρμανση μπορεί να απενεργοποιηθεί ή να ρυθμιστεί από 1 (ελάχιστη) έως 5 (μέγιστη).

Αφού ρυθμιστεί η **θερμοκρασία**, θα αποθηκευτεί και θα ενεργοποιηθεί αυτόματα για τις μελλοντικές περιόδους θεραπείας.



Σύνοψη δεδομένων θεραπείας

Για τη διακοπή της ροής αέρα, πατήστε το **κουμπί Θεραπείας**. Θα εμφανιστεί μια σύνοψη των δεδομένων θεραπείας σας. Η πρόσβαση σε συγκεκριμένες πληροφορίες εξαρτάται από τις ρυθμίσεις του παρόχου σας.

Οθόνη Τελευταία περίοδος θεραπείας

Οι πληροφορίες με μπλε χρώμα υποδηλώνουν ότι μπορείτε να πατήσετε για να μάθετε περισσότερα ή για εκτέλεση μιας ενέργειας.

Τελ. περ. θερ.

Ώρες χρήσης **0:00**

Ημέρες 4 ωρών+ **0/21**

AHI (Δείκτ. άπν./απόπν.) **0.0**

Εφ. μάσ. **Καλή εφ.**

Ρυθμίσεις

1

Η οθόνη Ώρες χρήσης εμφανίζει τη χρονική διάρκεια θεραπείας σε ώρες και λεπτά που λάβατε κατά τις τελευταίες 3 περιόδους.

< Πίσω

Ώρες χρήσης

Ακολουθούν οι ώρες χρήσης για τις τελευταίες 3 ημέρες.

0:00

2 ημέρες
πριν

0:00

1 ημέρα
πριν

0:00

Τελ. περ.
θερ.

2

Η οθόνη **AHI** εμφανίζει την τιμή του Δείκτη Άπνοιας/Υπόπνοιας (AHI) για το πιο πρόσφατο χρονικό πλαίσιο μίας ημέρας (εάν είναι ενεργοποιημένο από τον πάροχό σας).

[< Πίσω](#)

AHI (Δείκτ. άπν./απόπν.)

Αυτός ο δείκτης αντιπροσωπεύει τον αριθμό των συμβάντων άπνοιας και υπόπνοιας ανά ώρα ύπνου.

0.0

Τελ. περ. θερ.

3

Η οθόνη **Εφαρμογή μάσκας** εμφανίζει πώς εφαρμόζει η μάσκα κατά τη διάρκεια της τελευταίας περιόδου. Μπορείτε επίσης να εκτελέσετε έναν έλεγχο Εφαρμογής μάσκας. Φορέστε τη μάσκα σας και πατήστε “**Έναρξη**” για έναρξη του ελέγχου Εφαρμογής μάσκας.

[< Πίσω](#)

Εφ. μάσ.

Μπορείτε να ελέγχετε την εφαρμογή της μάσκας σας πριν ξεκινήσει η θεραπεία.

Καλή εφ.

Τελ. περ. θερ.

Εκκίνηση

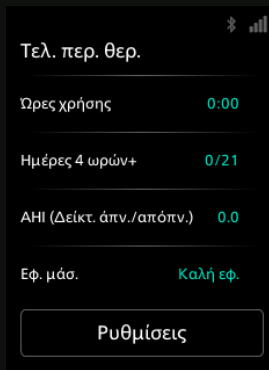
Ρυθμίσεις

Άνεση, συσκευή και δεδομένα

Η πρόσβαση σε συγκεκριμένες πληροφορίες εξαρτάται από τις ρυθμίσεις του παρόχου σας.

1

Για να πραγματοποιήσετε αλλαγές στις ρυθμίσεις και για πρόσβαση σε επιπλέον πληροφορίες, πατήστε “Ρυθμίσεις”.



2

Προσαρμόστε τις διαθέσιμες **Ρυθμίσεις άνεσης**. Οι πληροφορίες με μπλε χρώμα υποδηλώνουν ότι μπορείτε να πατήσετε για να πραγματοποιήσετε αλλαγές.

α. Χρόνος και πίεση Ramp Plus

β. Υγρασία

γ. Θερμαινόμενη σωλήνωση (εάν διατίθεται)

δ. Μέγεθος σωλήνα

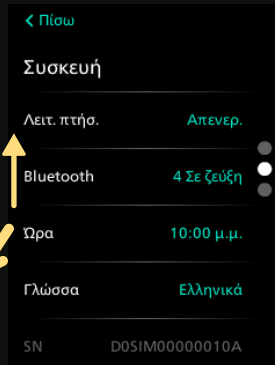
ε. FLEX



3

Σύρετε προς τα επάνω για να προβάλετε επιπλέον πληροφορίες για τη συσκευή, όπως ρύθμιση σε λειτουργία πτήσης, εκκαθάριση ζεύξεων Bluetooth και επαναφορά ώρας ή γλώσσας.

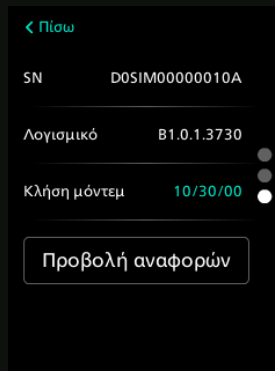
Πατήστε στις πληροφορίες με μπλε χρώμα για να πραγματοποιήσετε αλλαγές. Μπορείτε επίσης να προβάλετε τον σειριακό αριθμό της συσκευής, την έκδοση λογισμικού και την κατάσταση του μόντεμ.



4

Πατήστε “**Προβολή αναφορών**” για να επιλέξετε ένα εύρος ημερομηνιών και να προβάλετε επιπλέον συνοψίσεις δεδομένων θεραπείας.

Για έξοδο από τις **Ρυθμίσεις** οποιαδήποτε στιγμή, πατήστε “**Πίσω**” για να επιστρέψετε στην οθόνη **Τελευταία περίοδος θεραπείας**.



Συμβουλευτείτε το Εγχειρίδιο χρήστη για λεπτομερείς πληροφορίες αντιμετώπισης προβλημάτων.

Καθαρισμός και συντήρηση

Για να διατηρήσετε τη συσκευή σας και τα εξαρτήματά της σε καλή λειτουργική κατάσταση, θα πρέπει να τα καθαρίζετε τακτικά. Αυτό είναι επίσης σημαντικό για τη διατήρηση της καλής υγείας σας.

Δοχείο νερού, τσιμούχα και καπάκι υγραντήρα

Καθαρίστε καθημερινά με νερό και ήπιο απορρυπαντικό πιάτων.



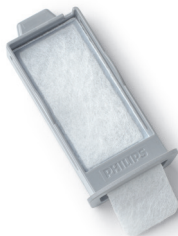
Σωλήνωση και προσαρμογείς

Καθαρίστε καθημερινά με νερό και ήπιο απορρυπαντικό πιάτων.



Φίλτρα

Ξεπλένετε το γκρι, επαναχρησιμοποιούμενο φίλτρο κάθε δύο εβδομάδες με νερό.



Μην ξεπλένετε το μπλε φίλτρο μίας χρήσης.



Συμβουλευτείτε το Εγχειρίδιο χρήστη για λεπτομερείς πληροφορίες φροντίδας και καθαρισμού.



© 2021 Koninklijke Philips N.V. Με την επιφύλαξη παντός δικαιώματος. Οι προδιαγραφές υπόκεινται σε αλλαγή χωρίς ειδοποίηση. Τα εμπορικά σήματα αποτελούν ιδιοκτησία της Koninklijke Philips N.V. ή των αντίστοιχων κατόχων τους.

www.philips.com/respironics



Respironics Inc.
1001 Murry Ridge Lane
Murrysville, PA 15668 Η.Π.Α.



Respironics Deutschland GmbH & Co. KG
Gewerbestrasse 17
82211 Herrsching, Γερμανία



0123



1151848
1151848 R00
RWS 04/26/2021
Greek