

PHILIPS

DreamStation 2

CPAP Advanced
Auto CPAP Advanced

Hurtigstart- veiledning

for pasient



Koble til DreamMapper

Synkroniser enheten til nettbrettet eller mobiltelefonen med DreamMapper-appen, tilgjengelig i App Store og Google Play.



1

Med enheten og mobiltelefonen skrudd på og i nærheten, start **Bluetooth**-oppsettet og paring i **DreamMapper**. Følg paringsinstruksjonene i **DreamMapper**.

2

En **6-sifret PIN-kode** vil vises på DreamStation 2-skjermen. Avhengig av telefonen din, må du enten oppgi **PIN-koden** i **DreamMapper** eller trykke på "**Pare**" på enhets-skjermen innen 30 sekunder for å fullføre paringen.

Bluetooth
000000
Kode for paringsforesp.

Pare
Avbryt



3

Skjermen viser "**Parer til enheten**" og så "**Vellykket: Enheten er tilkoblet.**"

Bluetooth

Vellykket
Enheten er tilkoblet



Kom i gang med behandling

For å starte behandling, trykk på **Behandling-knappen**.
En **blå ring** indikerer at behandling er på.



Interaktiv berørings-skjerm

Luftfukting-ikon

Behandlingsknapp

Behandlingstrykk

En **solid ring** indikerer at ordinasjonstrykk leveres.
En **prikkete ring** indikerer at Ramp Plus-trykk leveres.



Ramp Plus-ikon

Temperaturinnstilling
for varm slange-ikon

Merk: Hvis skjermen blir svart etter 60 sekunder med inaktivitet, trykk på den for å vekke enheten hvis du vil utføre ytterligere endringer. Dette vil også starte Ramp Plus på nytt.

Tilpass innstillingene dine

Ramp+



Funksjonen **Ramp+** lar deg sette et komfortabelt trykk til å starte med mens du sovner.

1. Trykk på **Ramp+**-ikonet for å se og justere **Ramp+**-trykket.
2. Trykk på **+** eller **- symbolene** til du når en komfortabel innstilling. **Ramp+**-innstillingene kan skrues av eller stilles inn fra 4–10 cm H₂O.
3. Trykk på "Bekreft" for å lagre innstillingen.

Når **Ramp+** er stilt inn, vil det lagres og bli automatisk aktivert for fremtidige behandlingsøkter uten at du behøver å trykke på **Ramp+**-ikonet igjen.

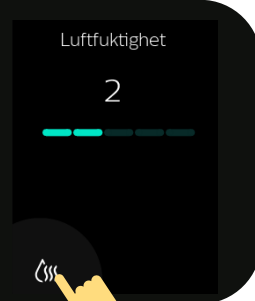


Luftfukting (hvis tilgjengelig)



1. Trykk på **luftfukting**-ikonet for å se nåværende innstilling.
2. Trykk igjen til du når ditt foretrukne fuktighetsnivå. Luftfukting kan skrues av, eller stilles inn fra 1 (minimum) til 5 (maksimum).

Når **luftfukting** er stilt inn, vil det lagres og bli automatisk aktivert for fremtidige behandlingsøkter.

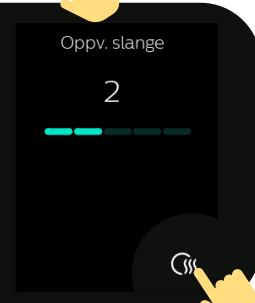


Temperaturinnstilling for varm slange (hvis tilgjengelig)



1. Trykk på **varm slange**-ikonet for å se nåværende temperaturinnstillinger.
2. Trykk igjen til du når ønsket temperatur. Varme kan skrues av, eller stilles inn fra 1 (minimum) til 5 (maksimum).

Når **temperaturen** er stilt inn, vil det lagres og bli automatisk aktivert for fremtidige behandlingsøkter.



Behandlingsdatasammendrag

For å stoppe luftflow, trykk på **Behandling-knappen**. En oppsummering av behandlingsdataene dine vil vises. Tilgang til viss informasjon avhenger av hva leverandøren har stilt inn.

Skjerm for Sist brukt

Informasjon i **blått** indikerer at du kan trykke for å lære mer, eller utføre handlinger.

Sist brukt

Brukstimer **0:00**

Dager 4 timer+ **0/21**

AHI **0.0**

Masketilp. **God tilpsn.**

Innst.

1

Skjermen for **Brukstimer** viser hvor lenge du har mottatt behandling de siste tre øktene i timer og minutter.

[< Tilbake](#)

Brukstimer

Nedenfor finner du brukstimer de siste 3 dagene.

0:00	0:00	0:00
2 dager siden	1 d. sid.	Sist brukt

2

Skjermen for **AHI** viser Apné-Hypnopné-indeks (AHI)-verdien fra den nyligste en-dags tidsrammen (hvis aktivert av leverandøren).

< Tilbake

AHI

Denne indeksen representerer antallet apneer og hypopneer per sovntime.

0.0

Sist brukt

3

Skjermen for **Masketilp.** viser hvordan masken passet under den siste økten. Du kan også kjøre en masketilpasningskontroll. Ta på masken og trykk på "Start" for å starte masketilpasningskontrollen.

< Tilbake

Masketilp.

Du kan kontrollere tilpasningen av masken før behandlingen startes.

God tilpsn.

Sist brukt

Start

Innstillinger

Komfort, enhet og data

Tilgang til viss informasjon avhenger av hva leverandøren har stilt inn.

1

For å justere innstillinger og få tilgang til ekstra informasjon, trykk på "Innst."

Sist brukt

Brukstimer 0:00

Dager 4 timer+ 0/21

AHI 0.0

Masketilp. God tilpsn.

Innst.

2

Juster tilgjengelige **Komfort-innstillinger**.
Informasjon i **blått** indikerer at du kan trykke for å utføre endringer.

- Ramp Plus tid og trykk
- Luftfuktighet
- Oppv. slange (hvis tilgjengelig)
- Slangestørrelse
- FLEX

< Tilbake

Komfort

Rampe+ 15 min, 4.0

Luftfuktighet Av

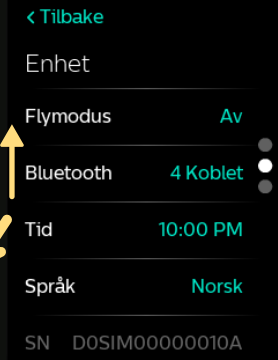
Oppv. slange Av

FLEX 3

3

Sveip opp for å se tilleggsinformasjon for enheten som justering av flymodus, fjern Bluetooth-paringer, og tilbakestille tid eller språk.

Trykk på informasjonen i **blått** for å gjøre endringer. Du kan også se enhetens serienummer, programva-reversjon og modem-status.



4

Trykk på **"Vis rapporter"** for å velge et datoområde og se flere behandlings-dataoppsummeringer.

For å avslutte **"Innst."** når som helst, trykk på **"Tilbake"** for å gå tilbake til **Skjerm for Sist brukt**.



Se i brukerhåndboken for detaljert informasjon om feilsøking.

Rengjøring og vedlikehold

Enheden og komponentene må rengjøres regelmessig for å holde dem i god form. Det er også viktig for å vedlikeholde god helse.

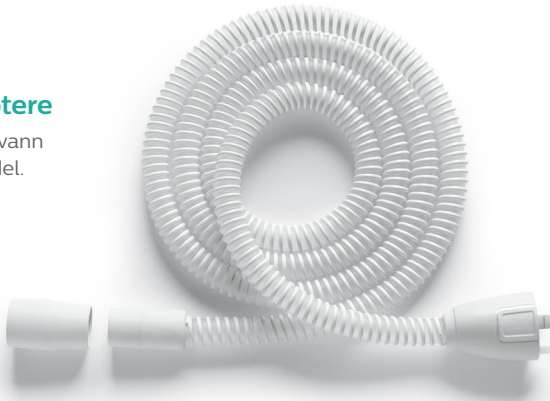
Luftfukteren, vanntanken, forseglingen og lokket

Rengjør daglig med vann og mildt oppvaskmiddel.



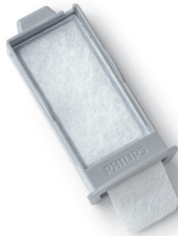
Slanger og adaptere

Rengjør ukentlig med vann og mildt oppvaskmiddel.



Filtre

Skyll grått, gjenbrukbart filter hver andre uke med vann.



Ikke skyll det blå filteret til engangsbruk.





Se i brukerhåndboken for detaljert informasjon om vedlikehold og rengjøring.



© 2021 Koninklijke Philips N.V. Med enerett. Spesifikasjoner kan endres uten varsel.
Varemerker tilhører Koninklijke Philips N.V. eller de respektive eierne.

www.philips.com/respironics

 Respironics Inc.
1001 Murry Ridge Lane
Murrysville, PA 15668 USA

Respironics Deutschland GmbH & Co. KG
Gewerbestrasse 17
 82211 Herrsching, Tyskland



 1151725
1151725 R01
RWS 04/26/2021
Norwegian