

PHILIPS

DreamStation 2

CPAP Advanced

Auto CPAP Advanced

Patient

Snabbstartsguide



Ansluta till DreamMapper

Synkronisera din apparat med din läsplatta eller mobiltelefon med DreamMapper-appen, finns i App Store och Google Play.



1

Med apparaten och mobiltelefonen påkopplade och nära varandra ska du initiera **Bluetooth**-inställning och parkoppling i **DreamMapper**. Följ parkopplingsanvisningarna i **DreamMapper**.

2

En **6-siffrig PIN** visas på DreamStation 2-skärmen. Beroende på din telefon, måste du antingen ange **PIN** i **DreamMapper** eller peka på **"Koppla"** på apparatens skärm inom 30 sekunder för att slutföra kopplingen.

Bluetooth

000000

Kod för kopplingsbegäran

Koppla

Avbryt

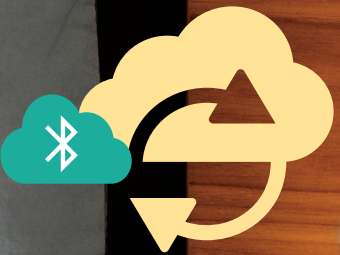
3

Skärmen visar **"Koppla till apparat"** och sedan **"Lyckades: Apparaten är nu kopplad."**

Bluetooth

Lyckades

Apparaten är nu kopplad



Komma igång med behandling

Tryck på **behandlingsknappen** för att starta behandling. En **blå ring** anger att behandling pågår.

Interaktiv pekskärm

Ikön för Luftbefuktning

Behandlingsknapp

Behandlingstryck

En **heldragen ring** anger att ordinerat tryck tillförs.
En **prickad ring** anger att Ramp Plus-tryck tillförs.



Ikön för Ramp Plus

Ikön för Uppvärmd slangs temperatur

Obs! Om skärmen blir svart efter 60 sekunders inaktivitet pekar du bara på den för att väcka apparaten om du vill göra fler ändringar. Detta startar även samtidigt om Ramp Plus.

Anpassa dina inställningar

Ramp+



Funktionen **Ramp+** ger möjlighet att ställa in ett behagligt starttryck när du vill somna.

1. Peka på ikonen **Ramp+** för att visa och justera ditt **Ramp+**-tryck.
2. Peka på **symbolerna +** eller **-** tills du uppnår en behaglig inställning
Inställningarna för **Ramp+** kan stängas av eller ställas in från 4 till 10 cmH₂O.
3. Peka på **"Bekräfta"** för att spara inställningen.

När **Ramp+** är inställd sparas den och aktiveras automatiskt vid kommande behandlingssessioner utan att du behöver peka på ikonen **Ramp+** igen.

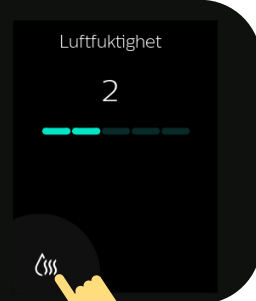


Luftbefuktning (om tillgänglig)



1. Peka på ikonen för **luftbefuktning** för att visa din aktuella inställning.
2. Peka igen tills du uppnår en önskad fuktighetsnivå.
Luftbefuktningen kan stängas av eller ställas in från 1 (min.) till 5 (max.).

När **luftbefuktningen** är inställd sparas den och aktiveras automatiskt vid kommande behandlingssessioner.



Uppvärmd slang temperatur (om tillgänglig)



1. Peka på ikonen för **uppvärmd slang** för att visa din aktuella inställning.
2. Peka igen tills du uppnår en önskad temperatur. Värmen kan stängas av eller ställas in från 1 (min.) till 5 (max.).

När **temperaturen** är inställd sparas den och aktiveras automatiskt vid kommande behandlingssessioner.



Sammanfattning av behandlingsuppgifter

Tryck på **behandlingsknappen** för att stoppa luftflödet. En sammanfattning av dina behandlingsuppgifter visas. Åtkomst till viss information beror på vad din klinik ställt in.

Skärmen Senaste session

Information i **blått** anger att du kan peka för att lära dig mer eller vidta åtgärd.

Senaste session

Anv.timmar **0:00**

Dagar +4 timmar **0/21**

AHI **0.0**

Maskinpass. **Bra passn.**

Inställningar

1

Skärmen **Anv.timmar** visar den tid som du har fått behandling i timmar och minuter under dina 3 senaste sessioner.

[< Tillbaka](#)

Anv.timmar

Nedan visas dina användningstimmar under de senaste 3 dagarna.

0:00	0:00	0:00
2 dagar sedan	1 dag sedan	Senaste session

2

Skärmen **AHI** visar värdet på apné-hypopné-index (AHI) under den senaste endagsperioden (om aktiverad av din klinik).

[< Tillbaka](#)

AHI

Detta är ett index som representerar antalet apnéer och hypopnéer som inträffar under en timmes sömn.

0.0

Senaste session

3

Skärmen **Maskpassning** visar hur din mask passat under din senaste session. Du kan även köra en kontroll av maskpassning. Ta på din mask och peka på **"Start"** för att initiera kontroll av maskpassning.

[< Tillbaka](#)

Maskpassning

Du kan kontrollera maskens passning innan behandlingen startas.

Bra passn.

Senaste session

Start


Inställningar

Komfort, apparat och uppgifter

Åtkomst till viss information beror på vad din klinik ställt in.

1

För att justera inställningar och för att komma åt ytterligare information pekar du på "Inställningar".

Senaste session 

Anv.timmar 0:00

Dagar +4 timmar 0/21

AHI 0.0

Maskinpass. Bra passn.

Inställningar

2


Justera tillgängliga inställningar av **Komfort** (Komfort). Information i blått anger att du kan peka för att göra ändringar.


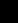
- Tid och tryck för Ramp Plus
- Luftfuktighet
- Uppvärmd slang (om tillgänglig)
- Slangstorlek
- FLEX


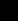
< Tillbaka

Komfort

 Ramp+ 15 Min, 4.0 

 Luftfuktighet Av 

 Uppvärmd slang Av 

 FLEX 3 

3

Svep upp för att visa ytterligare information som inställning av flygplansläge, ta bort Bluetooth-kopplingar och återställa tid eller språk.

Peka på informationen i **blått** för att göra ändringar. Du kan även visa apparatens serienummer, programversion och modemstatus.

< Tillbaka

Apparat

Flygplansläge Av

Bluetooth 4 Parad

Tid 10:00 EM

Språk Svenska

SN DOSIM00000010A

4

Peka på **"Visa rapporter"** för att välja ett datumintervall och visa ytterligare sammanfattningar av behandlingsuppgifter.

För att när som helst återgå från **Inställningar** pekar du på **"Tillbaka"** till skärmen **Senaste session screen**.

< Tillbaka

SN DOSIM00000010A

Prog.vara D1.0.1.3695

Modemanrop 10/30/00

Visa rapporter

Läs din användarhandbok för detaljerad felsökningsinformation.

Rengöring och underhåll

Du måste regelbundet rengöra din apparat och komponenterna för att de ska fungera bra. Det är även viktigt för att bibehålla din goda hälsa.

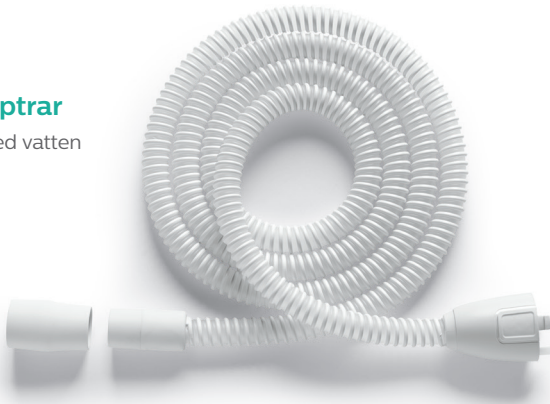
Luftbefuktarens vattenbehållare, tätning och lock

Rengör dagligen med vatten och mildt diskmedel.



Slangar och adaptrar

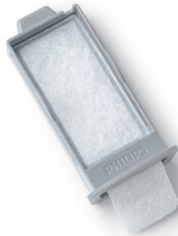
Rengör varje vecka med vatten och mildt diskmedel.



Filter

Skölj grått, återanvändningsbart filter varannan vecka med vatten.

Skölj inte blått engångsfilter.



Läs din användarhandbok för detaljerad information om skötsel och rengöring.



© 2021 Koninklijke Philips N.V. Med ensamrätt. Specifikationerna kan ändras utan att detta meddelas.
Varumärken tillhör Koninklijke Philips N.V. eller sina respektive ägare.

www.philips.com/respironics



Respironics Inc.
1001 Murry Ridge Lane
Murrysville, PA 15668 USA



Respironics Deutschland GmbH & Co. KG
Gewerbestrasse 17
82211 Herrsching, Tyskland



REF 1151726
1151726 R01
RWS 04/26/2021
Swedish