

Standpunten van deskundigen



**Miami Cardiac & Vascular
Institute**
Baptist Health South Florida
Florida, VS

Patiënten op de eerste plaats zetten en cardiale workflows efficiënter maken

Voor geïntegreerde, patiëntgerichte zorg zijn technologieën nodig die het werk van artsen makkelijker maken door betere workflows, waardoor ze in staat zijn om snelle diagnostische beslissingen te nemen op basis van gegevens en inzichten en hun behandeling en diagnostische taken naadloos uit te voeren. Geïntegreerde patiëntgerichte hart- en vaatzorg, diagnostische beeldvorming en slimme automatisering spelen daarbij een sleutelrol.

Het Miami Cardiac & Vascular Institute, een van de grootste en meest ervaren cardiovasculaire praktijken in zuidelijk Florida, biedt zorg aan patiënten op basis van een team bestaand uit artsen, geavanceerde praktijkondersteuners, klinische apothekers en ondersteunend personeel. Dit innovatieve teammodel leidt tot beter gecoördineerde zorg en een verbeterde patiëntervaring.

"Om een sterk, samenwerkend team op te bouwen, moet de manier waarop klinische specialisaties samenwerken opnieuw worden bekeken. We hebben grote stappen gezet om de silo's in het gezondheidssysteem te doorbreken", zegt Carol Melvin, Chief Operating Officer, Miami Cardiac & Vascular Institute bij Baptist Health South Florida.

Informatica voor cardiologie



Beheer met Xper Flex Cardio heeft een rechtstreeks effect op het verbeteren van de kwaliteit en prestaties. "Met Xper kan een interventiecardioloog de doorlooptijden bekijken en ontdekken dat de procedureteams er langer over doen dan andere, ook al hebben ze hetzelfde personeel", legt Melvin uit. "Cardiologen kunnen de data met elkaar bespreken, nieuwe technieken leren en voortbouwen op elkaars vaardigheden." Het team kon ook kijken naar de voorbereidingstijd voor procedures voor het vervangen van de aortaklep via een katheter (TAVR) en deze vergelijken met andere faciliteiten. Uit de gegevens bleek dat ze knelpunten hadden. Ze slaagden erin om stappen te ondernemen waardoor patiënten sneller konden worden voorbereid, zonder de kwaliteit van de zorg aan te tasten. "Vroeger deden we twee TAVR-procedures per dag, nu doen we er drie vóór 15:00 uur", zegt ze.

Gegevens op de eerste plaats = patiënten op de eerste plaats

Melvin noemt een data-first benadering als de belangrijkste reden waarom het Miami Cardiac & Vascular Institute erin slaagt zo'n groot aantal casussen te verwerken. "Eén manier om sterke teams te bouwen is door gegevens voor iedereen transparant te maken en een omgeving te creëren waarin ze de bevindingen kunnen bespreken", zegt Melvin.

Dagelijkse, wekelijkse en maandelijkse rapporten gegenereerd door Philips IntelliSpace Cardiovascular en Xper Information

Snellere diagnose

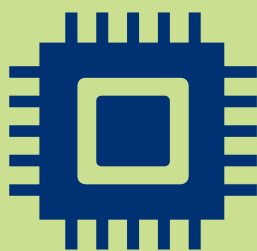
Er kunnen ook gedetailleerde klinische bevindingen in Philips IntelliSpace Cardiovascular worden opgevraagd en geanalyseerd. Gestructureerde rapporten voor echocardiogrammen kunnen worden doorzocht om te achterhalen hoeveel patiënten met significante aortastenose er zijn. "IntelliSpace Cardiovascular ondersteunt de workflows van artsen, zodat ze snellere diagnostische beslissingen kunnen nemen op basis van inzichten en hun behandeling en diagnostische taken in één systeem kunnen uitvoeren", zegt Melvin.

Vier pijlers voor een succesvolle analysestrategie



Gegevens

- Basis voor informatiebeheer
- Data governance
- Standaardisatie van gegevens



Technologie

- Geschikt technologieplatform



Mensen

- Organisatiestructuur en roldefinities
- Centra van uitmuntendheid
- Betrokkenheid van operationele leiders



Proces

- Informatie als bedrijfsmiddel
- Standaardisatie van workflow
- Invoering

Diagnostische beeldvorming

Kwaliteit, comfort voor de patiënt en workflow samenbrengen

"Een van uitdagingen waarmee we elke dag te maken hebben, is hoe we onze beeldkwaliteit kunnen maximaliseren zodat we diagnostische vragen voor onze patiënten kunnen beantwoorden", zegt interventieradioloog Constantino Peña, MD, medisch directeur voor vasculaire beeldvorming van het instituut. "Bij het selecteren van een MRI-machine wilden we state-of-the-art technologie die gemakkelijk te installeren en te gebruiken was en die patiëntvriendelijk was. Maar het allerbelangrijkst was dat we er beelden van hoge kwaliteit mee konden maken. Zo kwamen we uit bij de Ingenia Ambition."

Ingenia Ambition heeft de eerste volledig afgesloten BlueSeal-magneet in de industrie. Deze bevat slechts zeven liter vloeibaar helium (vergeleken met 1500 liter) en is volledig afgesloten zodat er geen helium kan ontsnappen, waardoor de operationele efficiëntie wordt verbeterd. Door het lagere gewicht, de kleinere omvang en het feit dat het systeem ook zonder ontluchttingsbuis kan werken, is het eenvoudiger om een plaats voor het systeem te kiezen. Volgens het team van het instituut is het meest indrukwekkende kenmerk van Ingenia Ambition de combinatie van snelheid en uitzonderlijke beeldvormingskwaliteit, workflowverbetersaars en oplossingen voor patiëntcomfort.

Slimme workflows houden de patiënt in de gaten

VitalEye

VitalEye smart sensing op Philips MR-systemen draagt bij aan snelle onderzoeken met een superieure* beeldkwaliteit. VitalEye biedt een unieke benadering voor patiëntdetectie, waardoor een ademhalings signaal mogelijk is zonder enige interactie van de operator.

Dr. Peña legt uit hoe deze automatisering van het MR-systeem ervoor zorgt dat patiënten de adem korter hoeven in te houden, en wat de waarde ervan is voor patiënten en personeel. "Zodra de patiënt op het systeem wordt geplaatst, probeert de VitalEye naar de ademhalingsfrequentie te kijken en die al te bij te houden. Zodra je de deur sluit, kan het scannen beginnen. We kunnen deze segmenten manipuleren om de ademvasthoudtijd te verkorten. Hierdoor is onze beeldkwaliteit aanzienlijk verbeterd."

Samen oplossingen zoeken

"Gegevens moeten bruikbaar, nauwkeurig en van concreet nut zijn",

vat Melvin samen. "Dat leidt tot betere efficiëntie en betere patiëntenzorg." Bij het instituut beginnen de teams eerst met het begrijpen van gegevens en gebruiken die gegevens vervolgens om oplossingen te sturen, in plaats van te investeren in apparatuur en vervolgens te proberen de gegevens te begrijpen.

"Philips stemt oplossingen nauwkeurig af voor elke zorgonderneming.

Ze begrijpen de zorg die we bieden en hebben ongelooflijke cardiologie-oplossingen die we bij andere leveranciers niet vinden. Dat stelt ons in staat wendbaar te zijn", zegt Melvin. De aanpak van het gebruik van gegevens en data governance van het instituut, met dank aan Philips, vormt de sleutel tot toekomstige groei en de primaire missie: een betere ervaring voor patiënten, betere gezondheidsresultaten, een betere ervaring voor personeel en lagere zorgkosten.

Dit zijn enkele voorbeelden van de cardiologie-oplossingen van Philips die de teams van het Miami Cardiac & Vascular Institute dagelijks gebruiken om hun patiënten de best mogelijke zorg te bieden.

Bekijk de video van de case study over Miami Cardio & Vascular Institute

<https://youtu.be/jPX1xzArgQE>

*Vergeleken met een signaal op basis van een Philips-riem. Hiervoor is een onbelemmerde zichtlijn nodig.

Resultaten van casussen zijn niet voorspellend voor de resultaten van andere casussen. Resultaten bij andere casussen kunnen wisselen.

"Philips stemt oplossingen nauwkeurig af voor elke zorgonderneming. Ze begrijpen de zorg die we bieden en hebben ongelooflijke cardiologie-oplossingen die we bij andere leveranciers niet vinden. Dat stelt ons in staat wendbaar te zijn", zegt Melvin.

© 2021 Koninklijke Philips N.V. Alle rechten voorbehouden.
Philips behoudt zich te allen tijde het recht voor zonder enige
voorafgaande mededeling of verplichting wijzigingen aan te
brengen in de specificaties en/of de levering van een product
te beëindigen en stelt zich niet aansprakelijk voor welke
gevolgen dan ook van het gebruik van deze publicatie.
Handelsmerken zijn het eigendom van Koninklijke Philips N.V.
of hun desbetreffende eigenaren.



www.philips.com

Gedrukt in Nederland.
4522 991 68181 * MAR 2021