

Nationale uitwisseling van patiëntgegevens helpt zorgaanbieders beter voor hun patiënten te zorgen

Philips visie voor interoperabiliteit in Nederland

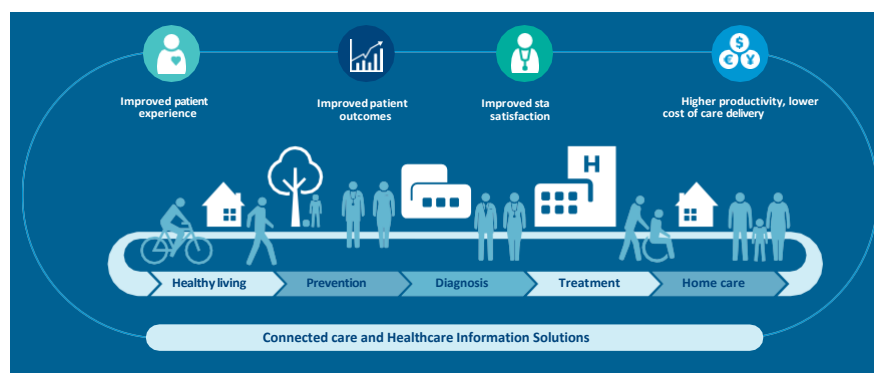
Deze ongekende tijden hebben veel van onze aannames over wat er kan en moet worden gedaan om de zorg voor patiënten te verbeteren, ingrijpend veranderd. Bij Philips hebben we een enorme versnelling geconstateerd in de innovatie en toepassing van digitale gezondheidszorg in Nederland. Daarbij zien we tevens een groter gevoel van urgentie vanuit ziekenhuizen, overheidsinstanties en andere zorginstellingen om in actie te komen en het landelijke netwerk voor de digitale uitwisseling van patiëntgegevens tussen zorgverleners nu daadwerkelijk te gaan versnellen.

Op dit moment speelt Philips een belangrijke rol bij het realiseren van deze ambitie met onze huidige interoperabiliteitsplatformen die reeds breed over het Nederlands zorgstelsel zijn geïmplementeerd. We zien op dit moment een unieke kans om deze verschillende platformen binnen een kort tijdsbestek aan elkaar te koppelen en daarmee versneld toe te werken naar een nationale infrastructuur. Dit positioneringsdocument is een toelichting op onze visie die helpt dit doel op korte termijn te bereiken.

Philips en het Health Continuum

We kijken met een holistische blik naar de weg die mensen afleggen richting een goede gezondheid: van een gezonde levensstijl en preventie tot nauwkeurige diagnose en verzorging in zorgcentra, tot nazorg aan huis, waar de weg naar een gezonde levensstijl weer opnieuw begint. Dit zorgproces noemen we het *Health Continuum*.

Wanneer mensen door de verschillende fasen van het zorgproces gaan, wordt er waardevolle informatie gegenereerd in de diverse systemen van de verschillende leveranciers. Wij zien een grote meerwaarde in meer geïntegreerde vormen van gezondheidszorg, waarbij de kracht van data en kunstmatige intelligentie daar wordt ingezet waar de zorg verleend wordt, terwijl we tegelijkertijd de zorgverlening over het gehele *Health Continuum* optimaliseren.



Interoperabiliteit vormt de basis voor de Philips *Health Continuum* visie. Bij Philips hebben we als doel ervoor te zorgen dat zorgaanbieders toegang hebben tot de juiste patiëntinformatie op het juiste moment op de juiste plaats, zodat zij nog betere zorg kunnen verlenen aan hun patiënten. Dit is een doel dat we -zoals te verwachten- met veel van onze klanten in Nederland delen. We ondersteunen de doelstellingen van initiatieven als TWIIN en VIPP5 en werken nauwgezet samen met onze klanten om toe te werken naar uitwisseling van patiëntgegevens op nationale schaal. Zo realiseren we samen een volwaardig geïntegreerd zorgsysteem dat patiëntgerichte samenwerking ondersteunt. Philips speelt een zeer belangrijke rol bij het realiseren van de nationale infrastructuur, nodig om deze missie te verwezenlijken. Door platformen en diensten aan te bieden die patiëntgegevens toegankelijk en uitwisselbaar maken, werken we voorbij grenzen die er tot op heden in het zorgstelsel zijn geweest en tillen we de zorgverlening samen naar een hoger niveau.



Hoe maken we patiëntgegevens landelijk beschikbaar?

Door de versnelde implementatie van een beveiligde digitale snelweg voor de uitwisseling van alle patiëntgegevens door heel Nederland. Deze snelweg maakt patiëntgegevens vanuit alle bronnen, leveranciers en locaties beschikbaar en stelt zo zorgverleners in staat patiëntgegevens via de eigen informatiesystemen zoals EPD en/of PACS in te zien. De snelste en veiligste manier om deze nationale snelweg voor gegevensuitwisseling te realiseren, is door gebruik te maken van de bestaande oplossingen voor gegevensuitwisseling, die op dit moment door de meeste ziekenhuizen en zorgregio's in Nederland

worden gebruikt. Meer dan 80% van de ziekenhuizen in het land gebruikt reeds een IHE-gebaseerde infrastructuur voor gegevensuitwisseling (van Philips of een andere leverancier) en de meerderheid van deze systemen zijn gebaseerd op het Philips Interoperability Platform.

Omdat ziekenhuizen in diverse regio's al met elkaar samenwerken, zijn een aantal van deze platformen reeds geconnecteerd. Dit vormt een sterke basis om op voort te bouwen en stelt ons in staat om snel een nationaal netwerk voor de uitwisseling van patiëntgegevens te realiseren.

Samenwerking: de sleutel tot de ontwikkeling van een nationaal netwerk

We zien dat het zorglandschap een complex ecosysteem is, bestaande uit ICT-systemen van verschillende leveranciers. Bij Philips zijn we ervan overtuigd dat het verlenen van toegang tot relevante patiëntgegevens een gezamenlijke inspanning is, waarbij de juiste partijen – voor op IHE-gebaseerde gegevensuitwisseling en zorgtoepassingen voor specifieke klinische processen – samenkomen om zo tot een juiste oplossing te komen. Om dit te realiseren ontwerpen we systemen met open standaarden om zo een goede beschikbaarheid en uitwisseling van data tijdens de gehele zorgcyclus mogelijk te maken. We maken nationale uitwisseling van patiëntgegevens mogelijk via ons op open standaarden gebaseerde interoperabiliteitsplatform, dat HL7, DICOM,

FHIR, IHE, XDS / XCA en andere standaarden ondersteunt. Deze aanpak maakt Philips multi-vendor positief, ofwel compatibel met meerdere typen leveranciers. Door leveranciers op elk niveau te verwelkomen en te ondersteunen, maakt Philips naadloze connectiviteit mogelijk tussen leveranciers van op IHE gebaseerde infrastructuren voor gegevensuitwisseling en zorgapplicaties in het hele land.

"We zetten onze proactieve deelname aan nationale landelijke initiatieven voort om zo de realisatie van een nationaal netwerk voor gegevensuitwisseling te ondersteunen"

Aanpak van lopende initiatieven en voorzieningen een vereiste

Naast de uitwisseling van patiëntgegevens zijn er ook andere landelijke initiatieven en voorzieningen die een rol spelen in het model voor gegevensuitwisseling. Belangrijke voorbeelden hiervan zijn de toestemming van de patiënt, de eenheid van taal, de Basis Gegevensset Zorg (BGZ) en het zorgadresboek. We ondersteunen de gestelde doelen van deze initiatieven en programma's. Philips draagt hieraan bij door te focussen op de toepassing van internationale communicatiestandaarden op nationale initiatieven. Als er geen standaarden voorhanden zijn, werken we actief mee aan het vinden van gedegen langetermijn oplossingen.

Help ons de nationale uitwisseling van patiëntdata te versnellen

Om een landelijk zorgnetwerk mogelijk te maken moeten connecties worden aangebracht tussen de (regionale) interoperabiliteitsplatformen. Deze koppelingen zijn echter meestal lastig te realiseren en resulteren in lange doorlooptijden. Dankzij de rol van het Philips in het Nederlandse zorglandschap, kunnen we de realisatie van de landelijke uitwisseling van patiëntgegevens bespoedigen door tegelijkertijd aan twee trajecten te werken:

- **Snelle opschaling van het Philips Interoperability Platform (voorheen XDSCloud)**

We schalen het Philips Interoperability Platform proactief op door de platformen met elkaar te connecteren. Vanzelfsprekend zal een koppeling tussen zorginstellingen alleen tot stand komen als beide instellingen expliciet overeenkomen om onderling gegevens te delen. Elke instelling is verantwoordelijk voor het afstemmen van het uitwisselingsproces op hun interne manier van werken. Philips biedt de technische ondersteuning voor koppeling, hosting, onderhoud en service. Bestaande on-premise klanten wordt aangeboden om hun on-premise platform te migreren naar het Philips Interoperability Platform of om hun eigen on-premise platform aan te sluiten op het Philips Interoperability Platform.

"We nemen contact op met onze huidige klanten en bespreken hoe ze hun koppelingen snel kunnen uitbreiden"

Sinds 2017 hebben al onze nieuwe klanten gekozen voor het Philips Interoperability Platform (voorheen XDSCloud). Op dit moment migreert een groot deel van onze klanten naar ons Interoperability Platform of is hiervoor voorbereidingen aan het treffen.

Interoperabiliteitsplatformen van andere leveranciers, kunnen ook worden aangesloten via onze gateway-service, zodat patiëntdata uitgewisseld kan worden.

- **Zorginstellingen verbinden die geen interoperabiliteitsplatform hebben**

Om het landelijk netwerk te completeren, bieden we een service aan alle zorgverleners die nog geen interoperabiliteitsplatform hebben. Via een website kunnen deze organisaties gegevens up- en downloaden naar het platform. Klanten die het Philips Interoperability Platform gebruiken, kunnen het portaal integreren en zo informatie uitwisselen met instellingen die anders niet bereikbaar zijn.

Gegevensuitwisseling met patiënten

Zoals hierboven vermeld, is het onze ambitie om de interoperabiliteit over het Health Continuum uit te spreiden en daarbij alle belanghebbenden in gedachten te houden. De patiënt is als vanzelfsprekend één van deze belangrijke belanghebbenden. Onze primaire focus bij de uitwisseling van patiëntgegevens via een interoperabiliteitsplatform is de ondersteuning van dagelijkse werkprocessen tussen zorginstellingen. Hiernaast ondersteunen we zorgprofessionals bij het delen van data met patiënten via Persoonlijke Gezondheidsomgevingen (PGO's). Hiervoor verrijken we het Interoperability Platform met FHIR- capabilities, om zo te voldoen aan de MedMij-vereisten en het VIPP5-programma.

We houden het tempo erin

Meer dan 80% van de Nederlandse ziekenhuizen heeft al een interoperabiliteitsoplossing die meerdere van hun samenwerkingspartners met elkaar verbindt. Dit dekt echter niet alle regionale en nationale coöperaties. Dit komt doordat samenwerkingspartners ofwel een interoperabiliteitsplatform gebruiken dat beperkt is tot één ziekenhuis of een kleine regio, of doordat ze helemaal geen interoperabiliteitsplatform hebben. Philips is reeds proactief van start gegaan met het aan elkaar koppelen van al haar klanten. We streven ernaar dit proces te versnellen en zo op korte termijn nationale gegevensuitwisseling mogelijk te maken. Dit zal de ontwikkeling van een nationale infrastructuur voor de uitwisseling van patiëntgegevens versnellen.

"We gaan door met de integratie van het Philips Interoperability Platform met klinische systemen ten behoeve van een betere gegevensuitwisseling gedurende het werkproces van de zorgverlener"

De weg vooruit

Philips biedt u de routekaart richting de toekomst van de zorg. Een toekomst waarin we de veelal transactionele zorg achter ons zullen laten en sturen richting de op waarde gerichte zorg. Interoperabiliteit en gebruiksvriendelijkheid zullen de gezondheidszorg gaan voortstuwen. Het is fascinerend te bedenken wat de mogelijkheden zijn wanneer zorgverleners toegang hebben tot de tools en technologieën die ze nodig hebben voor de ontwikkeling van een volledig geïntegreerd en getransformeerd gezondheidszorgsysteem. Philips heeft de technologie, de juiste tools en de deskundigheid om uw partner te zijn gedurende deze reis richting de toekomst van de zorg.



© 2020 Koninklijke Philips N.V. Alle rechten voorbehouden. Philips behoudt zich het recht voor wijzigingen aan te brengen in specificaties of enig product ooit te beëindigen zonder aankondiging of verplichting, en is niet aansprakelijk voor enige consequentie die voortvloeit uit het gebruik van deze publicatie.

SEP 2020

Voor meer informatie kunt u contact opnemen met
Please visit www.philips.com
healthcare@philips.com