

# PHILIPS

Ультразвуковые системы

Реклама

## Новые возможности диагностики плода с комплексным решением Philips



**Новый линейный датчик eL18-4<sup>1</sup>** и протокол сканирования плода в **первом триместре** может дать Вам возможность понять анатомию плода и выявить пороки уже на **ранних сроках** беременности. Линейный матричный датчик eL18-4 содержит сверхширокополосную решетку из 1920 монокристаллических пьезоэлементов и работает в частотном диапазоне 2-22 МГц, что позволяет получать высокоинформативные, четкие изображения по всей глубине сканирования до 14 см.

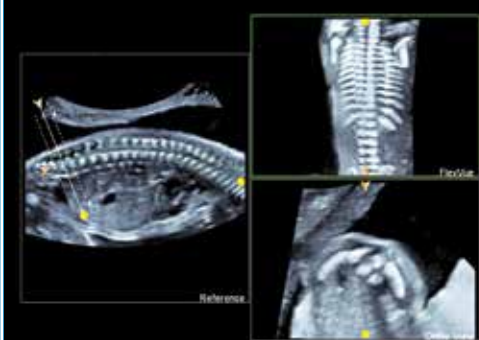
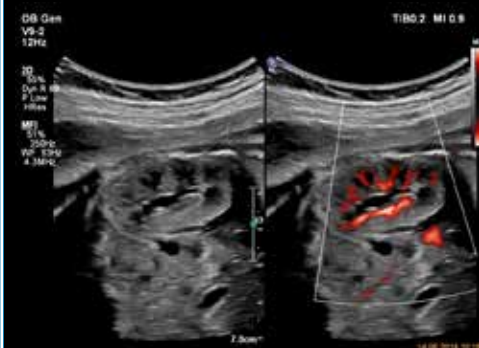
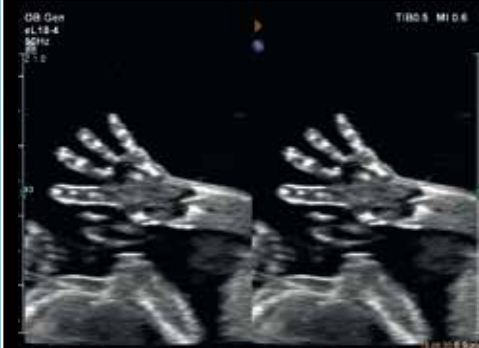
Использование этого датчика позволяет значительно сократить количество внутрисполостных исследований в **первом триместре** и время проведения исследования.

**Новый V9-2<sup>2</sup>** поддерживает все доступные режимы визуализации

Первый в Philips монокристаллический объемный датчик V9-2 позволяет проводить исследования экспертного уровня в **2D и 3D режимах**, объединяя в себе возможности стандартных конвексного и объемного датчиков. Датчик V9-2 впечатляет **легкостью** и **эргономичностью**, благодаря которым исследование становится еще более комфортным для врача.

Функции **FlexVue/Ortho View** позволяют получить объемную проекцию изогнутой анатомии и одновременно отобразить два перпендикулярных среза в режиме реального времени.

Датчики eL18-4 и V9-2 совместимы с ультразвуковыми аппаратами Philips EPIQ Elite<sup>2</sup> и Affiniti 70<sup>3</sup>.



innovation  you

<sup>1</sup> РУ № ФСЗ 2010/08784 «Датчики для систем ультразвуковых диагностических Philips, с принадлежностями»

<sup>2</sup> РУ № РЗН 2014/2234 «Система ультразвуковая диагностическая EPIQ с принадлежностями» от 25.05.2020. Маркетинговая конфигурация EPIQ Elite

<sup>3</sup> РУ № РЗН 2016/4203 «Система ультразвуковая Affiniti с принадлежностями» от 16.04.2020