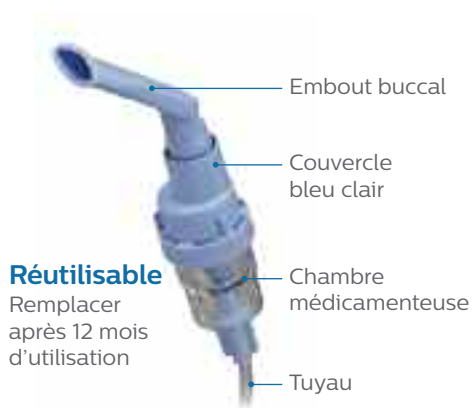


PHILIPS

SideStream

Nébuliseur

Guide de réglage rapide

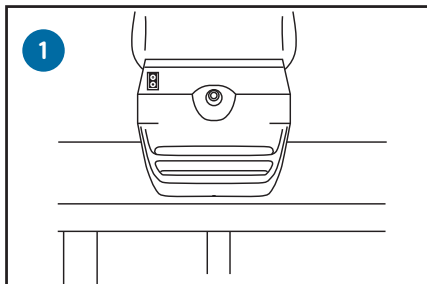


Réutilisable

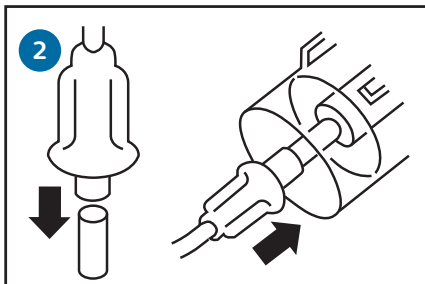
Remplacer après 12 mois d'utilisation

Avant d'utiliser SideStream pour la première fois, lire le dépliant contenant les instructions d'utilisation.

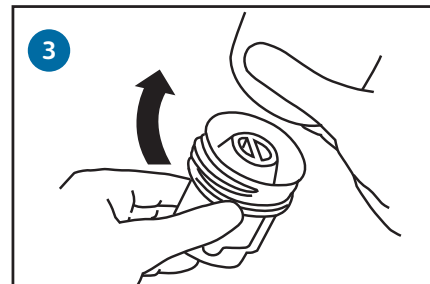
Comment utiliser votre nébuliseur SideStream



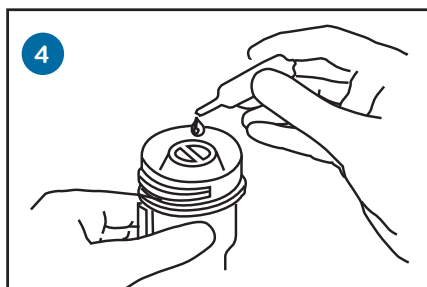
Placer le compresseur sur une surface solide.



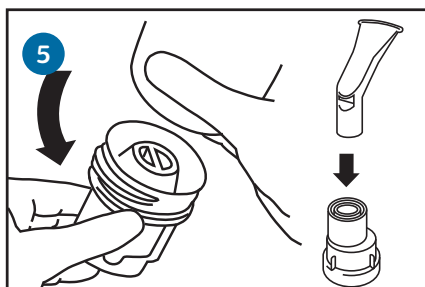
Raccorder le tuyau au compresseur et à la chambre médicamenteuse.



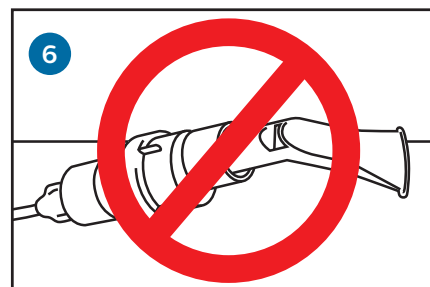
Dévisser le couvercle.



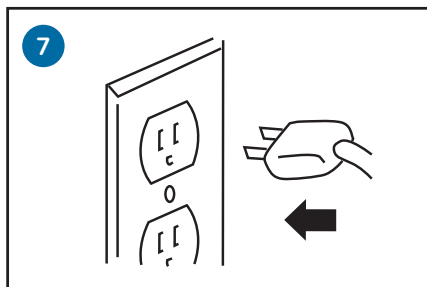
Remplir la chambre médicamenteuse.



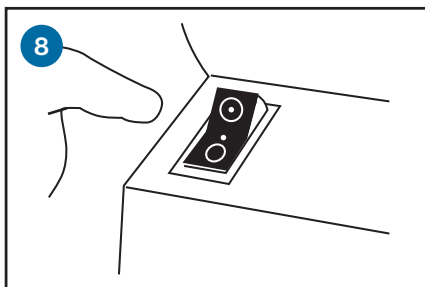
Replacer le couvercle. Connecter l'embout buccal.



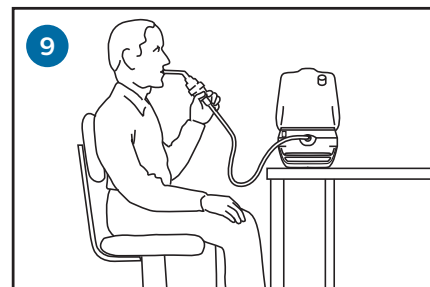
Ne pas incliner le nébuliseur SideStream.



Brancher le compresseur.

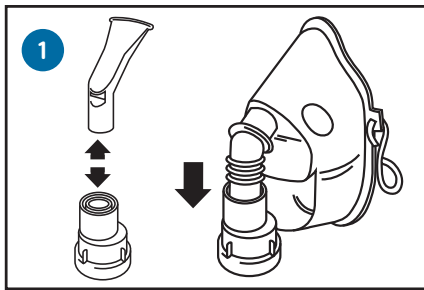


Mettre l'interrupteur en position de marche.

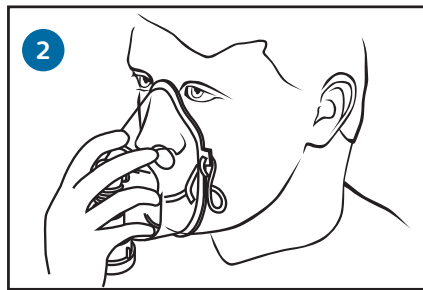


S'asseoir droit, se détendre et inspirer et expirer lentement.

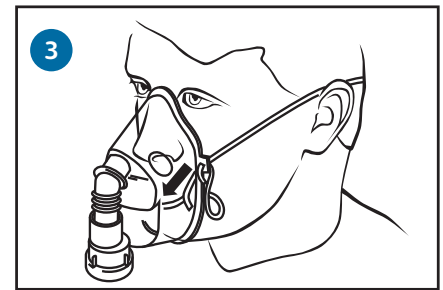
Si vous avez besoin d'utiliser un masque adulte ou enfant SideStream...



Remplacer l'embout buccal par l'adaptateur de masque et le masque.



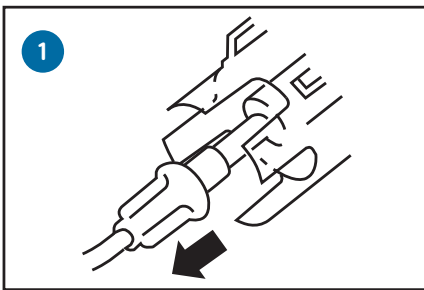
Placer le masque sur le nez et la bouche.



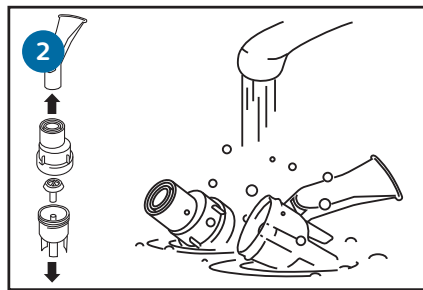
Placer l'attache autour de la tête et la régler.

Instructions de nettoyage

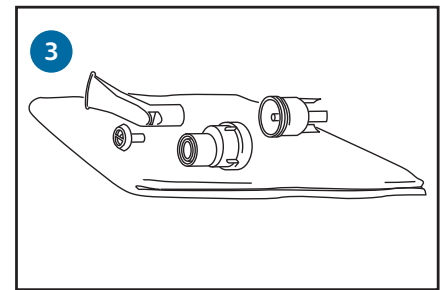
Après chaque utilisation...



Déconnecter le tuyau du corps du nébuliseur.

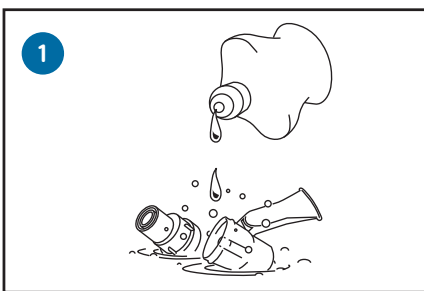


Démonter et laver toutes les pièces à l'eau chaude et savonneuse (sauf le tuyau).

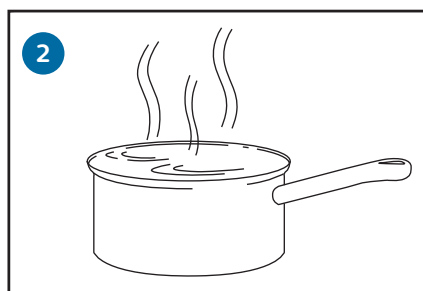


Rincer à l'eau claire et laisser sécher à l'air.

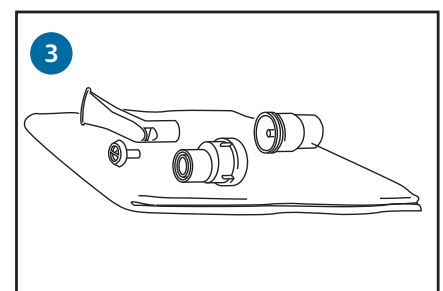
Une fois par semaine...



Placer les pièces (sauf le tuyau) dans de l'eau et ajouter 2 – 3 gouttes de liquide vaisselle.



Faire bouillir 10 minutes.



Rincer à l'eau claire pendant 2 minutes et laisser sécher à l'air.

©2017 Koninklijke Philips N.V.

Tous droits réservés. Philips Healthcare se réserve le droit d'apporter des modifications aux caractéristiques techniques et/ou d'arrêter la production de tout produit, à tout moment et sans préavis ni obligation, et ne pourra être tenue pour responsable de toute conséquence de l'utilisation de cette publication.



SideStream fabriqué par Philips est un nébuliseur à patient unique qui permet la délivrance du médicament. Le masque SideStream fabriqué par Philips est destiné à être utilisé avec les nébuliseurs de la gamme SideStream de Philips. Ce dispositif médical de classe IIa est un produit de santé réglementé, qui porte, au titre de cette réglementation, le marquage CE, dont l'évaluation de conformité a été réalisée par TÜV. Lire attentivement le mode d'emploi fourni avec le dispositif, pour une utilisation en toute sécurité.

www.philips.fr/Asthme/Innospire-SideStream

MLJ 01/01/2019 PN2045243