

PHILIPS

Ultinon Pro6000 LED



Información
para talleres
profesionales



Todo lo que
necesitas saber sobre la
iluminación LED
legal en carretera.



¡Convierte la noche en día con la nueva Philips Ultinon Pro6000 LED!

Con solo reemplazar sus lámparas, sus clientes ahora pueden actualizar a nuestra tecnología LED probada, segura y legal en carretera y experimentar un brillo impresionante tan pronto como comiencen a conducir¹. En las próximas páginas, explicamos claramente todo lo que usted, como taller especializado, debe saber sobre la actualización de la tecnología halógena a la tecnología LED **y cómo más luz puede generar más ventas.**



Ahora puede consultar todos los modelos de vehículos homologados aquí:
philips.com/roadlegalLED-check



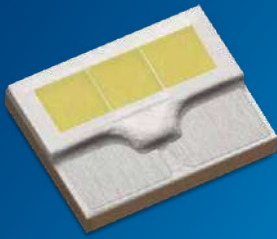
Philips Ultinon Pro6000 LED

¡Simplemente cambie las luces y conduzca!
Iluminación LED legal para carretera¹



Las pruebas exhaustivas realizadas en cooperación con laboratorios oficiales han confirmado el alto nivel de rendimiento y la compatibilidad de **Philips Ultinon Pro6000 LED**, lo que ha dado como resultado el reconocimiento para uso en carretera¹ por parte de las autoridades españolas. La aprobación¹ se otorgó en forma de Certificación de repuesto equivalente y se aplica al uso en modelos de vehículos seleccionados en España.

Chips LED para automoción de Lumileds, la primera elección entre los principales fabricantes de vehículos



Luz hasta un **230% más brillante²** y **distribución óptima de la luz**



Haz de luz blanco similar a la luz del día con 5800 K para **maximizar el confort de conducción**



Espectro de luz de alto contraste, **que le ayuda a detectar antes los peligros y las señales de tráfico**



Tecnología SafeBeam para una **conducción sin deslumbramientos**



Rendimiento fiable y duradero gracias a la **innovadora tecnología de refrigeración AirBoost**



Aprobado para más de 200 modelos de vehículos **en España¹**



Aspecto de **LED blanco uniforme** para faros delanteros¹ e iluminación interior⁴ con **W5W-LED**



NUEVO
W5W-LED

Vida útil excepcional de hasta 3000 horas, ¡6 veces más³ que las halógenas!



philips.es/homologacionLED

2 años **+1** **garantía extendida**

Información de producto y pedidos

Tipo	V	W	Casquillo	Descripción	Aplicación ¹	Ref. de pedido	Embalaje	GOC
H4-LED	12	18	P43t-38	Ultinon Pro6000 H4-LED	Luz de cruce/Luz larga	11342U6000X2	X2 (2 lámparas)	01365131
H7-LED	12	15	PX26d	Ultinon Pro6000 H7-LED	Luz de cruce/Luz larga	11972U6000X2	X2 (2 lámparas)	01361331
W5W-LED	12	0,9	W21x9.5d	Ultinon Pro6000 W5W-LED	Luz de posición/luz de estacionamiento/iluminación interior ⁴	11961HU60X2	X2 (2 lámparas)	01638630

Nuevo

Condiciones de garantía: Se aplica solo a defectos de fabricación y al uso no comercial. Los clientes deben registrarse para la garantía extendida dentro de los 3 meses posteriores a la compra. Para más información, visite philips.com/auto-warranty. ¹ Aviso legal: Es su propia responsabilidad asegurarse de que el uso de las luces LED retrofit cumpla con los requisitos legales locales aplicables. Philips Ultinon Pro6000 LED está aprobado para uso en carretera solo para modelos de vehículos y funciones de iluminación seleccionadas. Descargue el documento de certificación y guárdelo en su vehículo. Puede encontrar una lista de modelos de vehículos aprobados y más información sobre la aprobación en su país en philips.es/homologacionLED. ² En comparación con el estándar mínimo legal para luces halógenas. ³ En comparación con las luces halógenas estándar. ⁴ Nota sobre W5W-LED: La iluminación interior del vehículo, a diferencia de las funciones de iluminación exterior, no está sujeta a ninguna restricción legal con respecto al modelo de vehículo o la función de iluminación. Aquí, el W5W-LED se puede utilizar libremente, donde corresponda, como fuente de luz de reemplazo.

Brillo impresionante

¡Ahora disponible para más modelos de vehículos gracias a los accesorios inteligentes!



Anillos adaptadores LED Adaptador LED CANbus



Como bien saben los profesionales del taller: ¡Cada vehículo es diferente! Eso es todavía más cierto cuando se trata de faros. Para aumentar aún más la compatibilidad de nuestra tecnología LED, hemos desarrollado accesorios inteligentes para una fácil instalación, lo que le permite actualizar aún más modelos de vehículos con una iluminación LED impresionante. Nuestros **anillos adaptadores LED** garantizan que los LED se puedan montar de forma segura en muchos enchufes de faros diferentes y el **adaptador LED CANbus** elimina los mensajes de advertencia erróneos en el tablero.

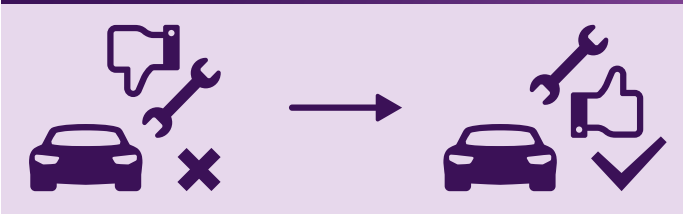
Anillos adaptadores LED



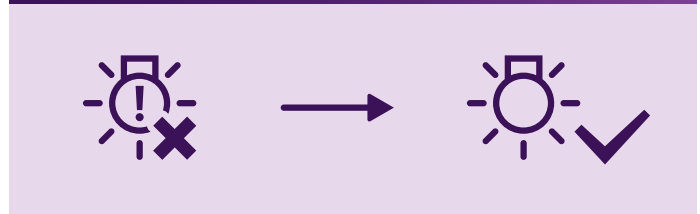
Adaptador CANbus LED



Montaje seguro y compatibilidad con más modelos de vehículos¹



Previene mensajes de advertencia erróneos en el tablero



Descripción	Aplicación ¹	Ref. de pedido	Embalaje	GOC
Anillo adaptador Tipo A	H7-LED	11184X2	X2 (2 anillos)	02009331
Anillo adaptador Tipo D	H7-LED	11176X2	X2 (2 anillos)	01681231
Anillo adaptador Tipo E	H7-LED	11178X2	X2 (2 anillos)	01679931
Anillo adaptador Tipo H	H7-LED	11172X2	X2 (2 anillos)	01630031
Anillo adaptador Tipo I	H7-LED	11179X2	X2 (2 anillos)	01683631
Anillo adaptador Tipo K	H7-LED	11180X2	X2 (2 anillos)	01675131
Anillo adaptador Tipo N	H7-LED	11183X2	X2 (2 anillos)	01636231
Anillo adaptador Tipo P	H7-LED	11182X2	X2 (2 anillos)	01677531
Adaptador CANbus	H7-LED	18952C2	C2 (2 adaptadores)	05064994
Adaptador CANbus	H4-LED	18960C2	C2 (2 adaptadores)	39809094

Nuevo

Encontrar los accesorios adecuados es fácil

Visita nuestra lista de compatibilidad

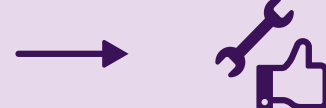


philips.com/roadlegalLED-check

Verifique la aprobación y encuentre los accesorios adecuados



Para una fácil instalación, siga las instrucciones paso a paso



¹ Philips Ultinon Pro6000 LED está aprobada para uso en carretera solo si se instala, cuando sea necesario, con accesorios originales de Philips. Consulte la lista de compatibilidad para ver si se requieren accesorios adicionales para su vehículo. Para obtener más información, visite philips.com/roadlegalLED-check.

5

pasos para convertirse en un taller especialista en LED!

Podemos ayudarle a convertirle en un taller especialista en LED. A continuación, explicamos **en 5 pasos** todo lo que necesita saber sobre la **iluminación LED legal para carreteras**. Con solo unos simples pasos, **puede aumentar sus ventas y hacer felices a sus clientes**.

1.

Asegúrese de que el **material publicitario sea claramente visible** y ofrezca LED más instalación a un precio fijo!

Incluya usted mismo el precio fijo elegido en el campo designado del material publicitario.



2.

Habla con tus **clientes y pregúntales:**

“¿Sabía que ya puede **cambiar las lámparas** de su vehículo de forma **legal y rentable** por una **iluminación LED impresionantemente brillante**?”

“**Comprobaremos si su vehículo está homologado** y nos encargaremos de **instalar y ajustar las luces, todo incluido en el precio, ¡sin sorpresas!**”

3.

¡Explique a sus clientes sobre los **beneficios de la iluminación LED!**

Puede encontrar más ventajas en la página 3 y en la sección de preguntas frecuentes al final del folleto.

Philips Ultinon Pro6000 LED ofrece a sus clientes:



Luz un 230% más brillante², sin deslumbramiento

Identifique los peligros a tiempo

Luz blanca similar a la luz diurna de 5800 K

Dura 6 veces más³ que las halógenas

¹ Aviso legal: es su propia responsabilidad asegurarse de que el uso de las luces LED retrofit cumpla con los requisitos legales locales aplicables. Philips Ultinon Pro6000 LED está aprobado para uso en carretera solo para los modelos de vehículos y funciones de iluminación seleccionados. Descargue el documento de certificación y guárdelo en su vehículo. Puede encontrar una lista de modelos de vehículos aprobados y más información sobre la aprobación en su país en philips.es/homologacionLED. ² En comparación con el estándar mínimo legal para luces halógenas. ³ En comparación con las luces halógenas estándar.

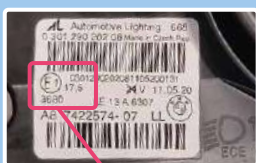
4.

Como revisar la certificación:



¿El modelo de vehículo está incluido en la lista?

Visite philips.com/roadlegalLED-check y verifique si el modelo de vehículo de su cliente está incluido en la lista de compatibilidad y si se requieren accesorios adicionales, como anillos adaptadores o adaptadores CANbus.



¿El número de homologación del faro coincide?

Comprueba que el número de homologación del faro está incluido en la lista de compatibilidad. Tendrá la forma:

XX: número de 1–2 dígitos, **YYYYY:** número de 4–5 dígitos.



Nota: El único factor decisivo para la homologación es que coincida el número de homologación del faro. Los datos del vehículo se utilizan únicamente para facilitar la identificación del vehículo.



¿Se descargó la certificación?

Escanee el código QR en la parte superior del embalaje y siga los pasos que se muestran para autenticar el producto y descargar el certificado.



Impresión y entrega del certificado a los clientes

Imprima el certificado y entrégueselo a su cliente. Su cliente debe llevar consigo la copia impresa en su vehículo.



Se han cumplido todos los criterios de homologación para uso en carretera.

5.

Fuera lámparas halógenas, dentro lámparas LED!



El diseño único y compacto ocupa un espacio mínimo en el faro y puede ser instalado por profesionales del taller en solo unos pocos pasos, al igual que cambiar las luces halógenas convencionales.



Nuestra innovadora tecnología LED de un vistazo:



Philips Ultinon Pro6000

Chips LED OEM

LED de alto rendimiento exactamente donde normalmente se encuentra el filamento.

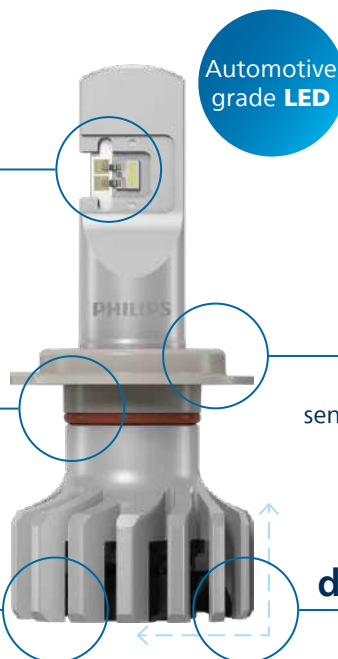
Diseño compacto en una sola pieza

La lámpara y el disipador de calor están hechos de una sola pieza.

Tecnología de refrigeración inteligente

Rendimiento fiable y duradero gracias a la refrigeración activa.

Automotive grade **LED**



Philips Ultinon Pro6000 H7-LED

Anillo de centrado H7 (PX26d)

Se puede desbloquear girando en sentido contrario a las agujas del reloj y tirando hacia arriba¹.

Profundidad de instalación pequeña, diámetro más pequeño

Los controladores incorporados aseguran dimensiones compactas y facilitan la instalación.



Luz halógena H7 normal con dimensiones de instalación estándar.



Las imágenes son sólo para fines ilustrativos. Comparación utilizando el ejemplo de H7 LED y H7 halógeno. ¹ Solo se requiere para la instalación en algunos modelos de vehículos.

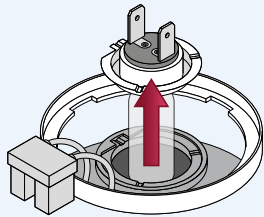
Cambiar las luces como las halógenas!



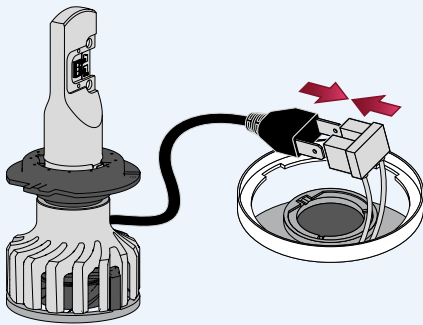
Consulte el manual de usuario del vehículo en cuestión.

Para preparar el cambio de lámparas, siga las instrucciones del manual de usuario del vehículo como de costumbre. Al cambiar las lámparas, debe seguir los pasos de instalación aplicables al vehículo en las instrucciones de instalación de la lámpara LED en cuestión y, si es necesario, los pasos adicionales para montar los accesorios específicos (anillos adaptadores/adaptador CANbus). Las instrucciones de instalación correspondientes están incluidas en el embalaje.

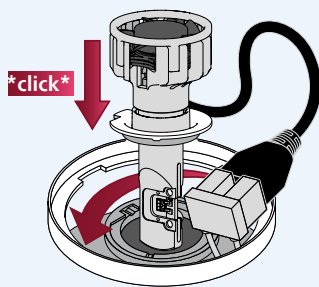
Ejemplo de instalación usando resorte



Retire la luz halógena.

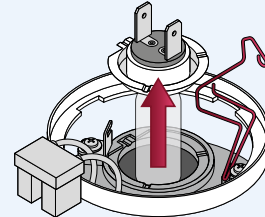


Conecte el enchufe del vehículo a la lámpara LED.

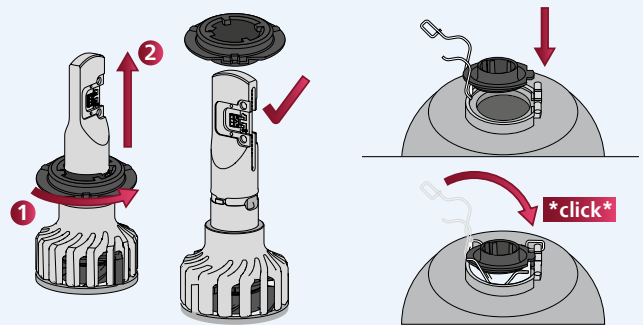


Inserte la lámpara LED en el resorte del soporte del faro y coloque el cable debajo de la cubierta del faro.

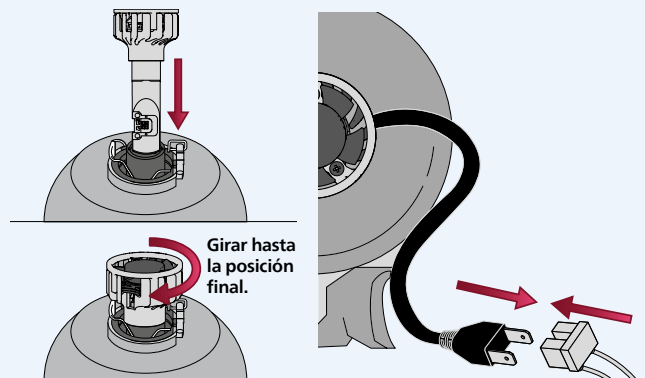
Ejemplo de instalación usando un resorte con clip



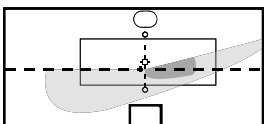
Abra el clip y retire la luz halógena.



Gire el anillo central de la lámpara LED en el sentido contrario a las agujas del reloj (1) y tire de él hacia arriba (2), luego inserte el anillo y cierre el clip del resorte nuevamente.



Inserte la lámpara y gírela en el sentido de las agujas del reloj hasta que llegue a la posición final. Conecte el enchufe del vehículo a la lámpara LED y coloque el cable debajo de la cubierta del faro.



Comprueba el ajuste de los faros y ¡listo!
Después de cambiar las luces, realice una verificación como de costumbre y ajuste la configuración de los faros si es necesario.



Preguntas frecuentes (FAQ)



¿Qué es un LED retrofit? ¿Para qué aplicaciones están disponibles las lámparas LED retrofit?

Las luces LED retrofit ofrecen una solución para los conductores que desean actualizar la iluminación de su vehículo de las luces halógenas **actualizando sus lámparas a la última tecnología LED**. La homologación para circulación en carretera de las lámparas LED retrofit en España se concede en forma de certificado de homologación y actualmente está disponible para las luces de cruce, carretera y posición de determinados modelos de vehículos. Consulte nuestra lista de compatibilidad en: philips.com/roadlegalLED-check

He oído que las luces LED deslumbran severamente al tráfico en sentido contrario. ¿Es ese el caso de las luces retrofit LED de Philips?

La **seguridad de los conductores y otros usuarios de la carretera es nuestra principal prioridad**. Por eso, nuestras luces LED están equipadas con la **tecnología Philips SafeBeam**, que ofrece un **haz de luz óptimo** y una **distribución de la luz sin deslumbramientos**. La luz ilumina la carretera exactamente donde el conductor lo necesita, sin deslumbrar a los vehículos que se aproximan.



¿Existe una garantía de producto para Philips Ultinon Pro6000 LED?

Sí, Philips ofrece 2 años más 1 año de garantía extendida* en Philips Ultinon Pro6000 LED. Sus clientes pueden encontrar más información sobre el registro de la garantía extendida en philips.com/auto-warranty.

*Se aplica solo a defectos de fabricación y uso no comercial. Para más información, visite philips.com/auto-warranty



¿Cómo hago para que mis clientes conozcan la iluminación LED?

Con nuestras **herramientas publicitarias versátiles y efectivas**, podemos ayudarle a que sus clientes conozcan más la iluminación LED. Interactúe activamente con sus clientes y explíqueles los **beneficios de la iluminación LED**. También puede usar su archivo de clientes para **dirigirse directamente a los clientes**, lo que le permite ofrecer una actualización a lámparas LED de una manera aún más específica.

¿Puedo ofrecer una actualización a luces LED a un precio con todo incluido?

La actualización a luces LED es un **servicio profesional** que también puede incluir accesorios, reemplazo de luces y controles de ajuste de luces además de las luces mismas. Ofrezca a sus clientes Philips Ultinon Pro6000 a un **precio que incluya la instalación y los ajustes de configuración** e incluya este precio con todo incluido en el campo designado de nuestros materiales publicitarios.

¿Cuál es el beneficio a largo plazo para mi taller de instalar luces LED?

Al asesorar a sus clientes sobre iluminación LED y confiar en una solución de marca de alta calidad, subraya su **condición de taller de calidad**. En comparación con el cambio de luces estándar, puede **generar significativamente más ventas** y ofrecer a sus clientes un valor agregado claro y obvio, ¡lo que lleva a **clientes más felices!**

¡Pregunte a su representante de ventas de Philips acerca de nuestros llamativos materiales publicitarios!



Puede encontrar más preguntas frecuentes en la sección de preguntas en: philips.es/homologacionLED



¿Cómo sé si Philips Ultinon Pro6000 LED se puede instalar en un coche?

Philips Ultinon Pro6000 LED está aprobado para uso en carretera en España solo para los modelos de vehículos seleccionados. Consulte nuestra lista de compatibilidad en philips.com/roadlegalLED-check

¿Es posible instalar el W5W-LED en el interior del vehículo?

La iluminación interior del vehículo (por ejemplo, luces de lectura, luces del maletero, luces de la guantera) no está sujeta a ninguna restricción legal con respecto al modelo del vehículo o la función de iluminación. Aquí, el W5W-LED se puede utilizar libremente, donde corresponda, como fuente de luz de reemplazo.

No encuentro el coche de un cliente en la "Lista de vehículos homologados" ni en la "Lista de compatibilidad". ¿Todavía puedo instalar la luz?

Si el modelo de vehículo no está en la lista de compatibilidad, lamentablemente la luz LED retrofit aún no ha sido aprobada para este modelo de vehículo. Seguiremos **ampliando la lista de vehículos aprobados** en los próximos meses para que nuestra solución esté disponible para **más modelos de vehículos**.

¿Cómo pueden mis clientes explicar a las autoridades que sus luces LED están homologadas para uso en carretera? ¿Cómo pueden mis clientes obtener la "Certificación General de Diseño (ABG)"?

Para descargar la "Certificación de homologación", escanee el código QR del embalaje con un teléfono inteligente y siga las instrucciones en pantalla. Imprime una copia y dásela a sus clientes. Sus clientes deben llevar la impresión del certificado en su vehículo en todo momento y presentarlo cuando se lo soliciten.

¿Por qué no se permite el reemplazo de luces LED para todos los modelos de vehículos?

Los Estados miembros de la UE aún no han adoptado la legislación necesaria para las luces LED retrofit, por lo que su uso no está permitido en las vías públicas de la UE. Sin embargo, Philips Ultinon Pro6000 LED, ha sido aprobado para uso en carretera en determinados países de la Unión Europea y para modelos de vehículos seleccionados por los respectivos ministerios al frente de estas competencias. Consulte aquí philips.es/homologacionLED para ver la "lista de compatibilidad aprobada".

¿Mis clientes pueden viajar a otros países una vez que tengan instaladas las luces LED? ¿O tienen que quitar las luces led?

Sí, sus clientes pueden cruzar la frontera a otros países en un coche matriculado en España sin tener que quitar las luces LED (excepto en los países que conducen por la izquierda, como el Reino Unido, donde las luces LED deben reemplazarse por luces halógenas).

¿Necesito accesorios adicionales para instalar Philips Ultinon Pro6000 LED?

Algunos modelos de vehículos requieren anillos adaptadores adicionales para el posicionamiento seguro de las luces LED en el faro o un adaptador CANbus para evitar mensajes de error erróneos en el tablero. Para obtener más detalles, consulte nuestra lista de compatibilidad en philips.com/roadlegalLED-check

Después de convertir a LED, habrá un mensaje de error erróneo en el tablero, indicando que los faros no funcionan?

En algunos casos excepcionales, estos mensajes de error erróneos pueden aparecer en el tablero. Consulte nuestra lista de compatibilidad en philips.com/roadlegalLED-check para verificar si se requiere o recomienda un adaptador CANbus para el vehículo.

¿Hay algún problema de polaridad con las lámparas LED retrofit de Philips?

No, las luces LED de Philips están protegidas contra la inversión de polaridad.

¿Se han probado las lámparas para detectar interferencias de radio?

Sí, las luces han sido probadas para interferencias de radio y **cumplen con todos los estándares relevantes**.

¿Por qué es tan importante la calidad de la marca en la iluminación de los vehículos?

Con la calidad de la marca Philips, usted y sus clientes pueden estar seguros de recibir **productos impecables y con seguridad comprobada**. Si se utilizan productos de calidad inferior, esto puede provocar, en el peor de los casos, una mala iluminación de la carretera y/o el deslumbramiento de otros usuarios de la carretera.



¡Ahora tiene toda la información que necesita sobre la iluminación LED legal en carretera y puede ofrecer a sus clientes un servicio profesional de reemplazo a lámparas LED a un precio fijo!

Philips Ultinon Pro6000 LED



Salida de luz²



Temperatura de color



Duración



Aviso legal: es su propia responsabilidad asegurarse de que el uso de las luces LED retrofit cumpla con los requisitos legales locales aplicables. Philips Ultinon Pro6000 LED está aprobado para uso en carretera solo para modelos de vehículos y funciones de iluminación seleccionados. Descargue el documento de certificación y guárdelo en su vehículo. Puede encontrar una lista de modelos de vehículos aprobados y más información sobre la aprobación en su país en philips.es/homologacionLED. ² En comparación con el estándar mínimo legal para luces halógenas.

2023 © Lumileds Holding B.V.
 Todos los derechos reservados.
 La marca Philips y el emblema del escudo Philips son marcas comerciales registradas de Koninklijke Philips N.V.
 Las especificaciones pueden variar sin previo aviso.



Para más información, visite:



philips.es/homologacionLED