

PHILIPS

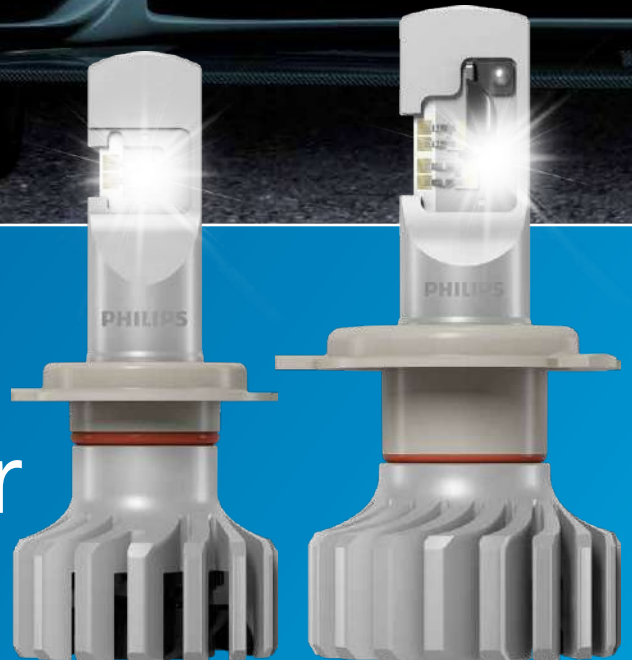
Ultinon Pro6000 LED



Infos für
Werkstattprofis



Alles, was Sie über
LED-Licht
mit Straßenzulassung
wissen müssen.



Mit der neuen, **Philips Ultinon Pro6000 LED** machen Sie die Nacht zum Tag!

Allein durch einen Lampenwechsel können Ihre Kunden jetzt auf unsere geprüft sichere LED-Technologie umsteigen und erleben gleich beim Losfahren bahnbrechende Helligkeit mit Straßenzulassung¹. Alles was Sie als Fachwerkstatt zum Technologie-Wechsel von Halogen auf LED wissen müssen und **wie Sie mit mehr Licht für mehr Umsatz sorgen**, erfahren Sie anschaulich auf den nächsten Seiten.

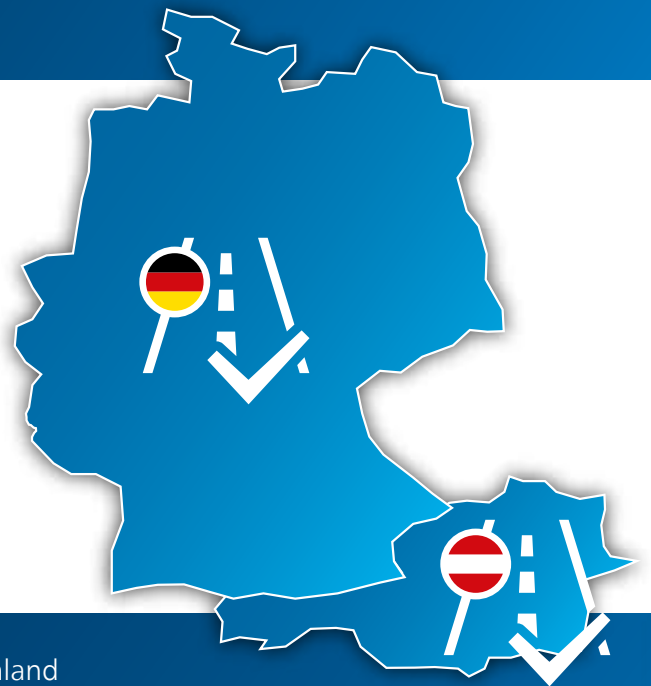


Alle zugelassenen Fahrzeugmodelle
jetzt direkt hier nachsehen:
philips.com/LEDcompatibility-check



Philips Ultinon Pro6000 LED

Lampen wechseln und losfahren! **LED-Licht** mit **Straßenzulassung**¹

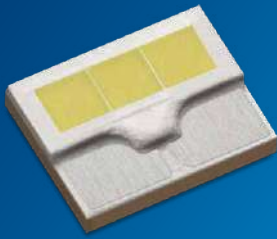


Umfangreiche Prüfungen in Zusammenarbeit mit dem TÜV Rheinland haben die hohe Leistungsfähigkeit und Kompatibilität der **Philips Ultinon Pro6000 LED** bestätigt und die abschließende Straßenzulassung¹ durch das Kraftfahrt-Bundesamt (KBA) ermöglicht. Die Zulassung¹ wurde gemäß §22a StVZO in Form einer Allgemeinen Bauartgenehmigung (ABG) erteilt und gilt für den Einsatz in ausgewählten Fahrzeugmodellen in Deutschland und durch die Anerkennung des österreichischen Bundesministeriums für Mobilität gemäß § 35 Abs.4 KFG 1967 jetzt auch in Österreich.



**Wie Sie die Zulassung prüfen
sehen Sie auf Seite 7**

Automotive LED-Chips von Lumileds, die erste Wahl führender Fahrzeughersteller



Bis zu **230% helleres Licht²** und **optimale Lichtverteilung**



Tageslicht ähnliches, weißes Licht, mit **5800 K** für **maximalen Augenkomfort**



Kontrastreiches Lichtspektrum, **Gefahren und Straßenschilder früher erkennen**



SafeBeam-Technologie für **blendungsfreies Fahren**



Zuverlässige, langanhaltende Leistung, dank **innovativer Kühltechnologie AirBoost**



Überragende Lebensdauer von bis zu **3000 h**, **6 mal länger³** als bei Halogen!



Produkt- und Bestellinformationen

Typ	V	W	Socket	Beschreibung	Anwendung ¹	Bestellnummer	Verpackung	GOC
H4-LED	12	18	P43t-38	Ultinon Pro6000 H4-LED	Abblendlicht/Fernlicht	11342U6000X2	X2 (2 Lampen)	01365131
H7-LED	12	15	PX26d	Ultinon Pro6000 H7-LED	Abblendlicht/Fernlicht	11972U6000X2	X2 (2 Lampen)	01361331

Garantiebedingungen: Gilt nur bei Herstellungsfehlern und für den nicht-kommerziellen Gebrauch. Kunden müssen sich innerhalb von 3 Monaten nach Kauf für die Garantieverlängerung registrieren. Weitere Informationen unter philips.com/auto-warranty. ¹ Rechtlicher Hinweis: Sie selbst sind für die Einhaltung aller geltenden gesetzlichen Vorschriften verantwortlich. Philips Ultinon Pro6000 LED ist für den Straßenverkehr nur für ausgewählte Fahrzeugmodelle und Lichtfunktionen zugelassen. Bitte laden Sie das Zulassungsdokument, die Allgemeine Bauartgenehmigung (ABG), herunter und führen Sie dieses in Ihrem Fahrzeug mit sich. Zugelassene Fahrzeugmodelle und weitere Informationen über die Zulassung in Ihrem Land unter philips.com/LED-Strassenzulassung. Verglichen mit dem gesetzlichen Mindeststandard für Halogenlampen. ³ Verglichen mit Standard-Halogenlampen.

Bahnbrechende Helligkeit

Dank smartem Zubehör, jetzt für noch mehr Fahrzeugmodelle verfügbar!



LED Adapter-Ringe
LED CANbus-Adapter



Werkstattprofis wissen: Jedes Fahrzeug ist anders! Das gilt nicht zuletzt auch für die Scheinwerfer. Um die Kompatibilität unserer LED-Technologie noch weiter zu erhöhen, haben wir smartes Zubehör für den reibungslosen Einbau entwickelt mit dem Sie jetzt noch viele weitere Fahrzeugmodelle auf bahnbrechendes LED-Licht umrüsten können. Unsere **LED Adapter-Ringe** sorgen für sicheren Halt der LED-Lampe in vielen weiteren Scheinwerferfassungen und der **LED CANBus-Adapter** beseitigt irrtümliche Warnmeldungen im Armaturenbrett.

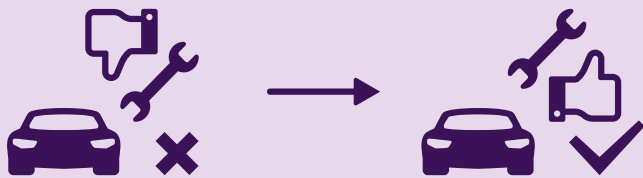
LED Adapter-Ringe



LED CANbus-Adapter



Sicherer Halt und Kompatibilität mit noch mehr Fahrzeugmodellen!



Verhindert irrtümliche Warmmeldungen im Armaturenbrett



Beschreibung	Anwendung ¹	Bestellnummer	Verpackung	GOC
Neu Adapter-Ring Typ A	H7-LED	11184X2	X2 (2 Ringe)	02009331
Adapter-Ring Typ D	H7-LED	11176X2	X2 (2 Ringe)	01681231
Adapter-Ring Typ E	H7-LED	11178X2	X2 (2 Ringe)	01679931
Adapter-Ring Typ H	H7-LED	11172X2	X2 (2 Ringe)	01630031
Adapter-Ring Typ I	H7-LED	11179X2	X2 (2 Ringe)	01683631
Adapter-Ring Typ K	H7-LED	11180X2	X2 (2 Ringe)	01675131
Adapter-Ring Typ N	H7-LED	11183X2	X2 (2 Ringe)	01636231
Adapter-Ring Typ P	H7-LED	11182X2	X2 (2 Ringe)	01677531
CANBus Adapter	H7-LED	18952C2	C2 (2 Adapter)	05064994

So einfach finden Sie das passende Zubehör

Besuchen Sie unsere Kompatibilitätsliste

Zulassung prüfen und passendes Zubehör finden

Für einen reibungslosen Einbau Schritt-für-Schritt Anleitung folgen



www.philips.com/LEDcompatibility-check

¹ Die Straßenzulassung der Philips Ultinon Pro6000 LED-Lampe gilt nur wenn sie da, wo erforderlich mit Philips Originalzubehör installiert wird. Bitte prüfen Sie anhand der Kompatibilitätsliste, ob für Ihr Fahrzeug zusätzliches Zubehör benötigt wird. Weitere Informationen unter philips.com/LEDcompatibility-check.

5 Schritte zur LED-Fachwerkstatt!

Wir machen Sie zur LED-Fachwerkstatt und beleuchten in **5 Schritten** alles Wichtige, was es zum Thema **LED-Licht mit Straßenzulassung** zu wissen gibt. Mit wenigen Handgriffen erzielen Sie so **mehr Umsatz und sorgen für zufriedene Kunden.**

1.

Werbemittel gut sichtbar aufstellen und LED-Lampen incl. Einbau zum Festpreis anbieten!

Den Festpreis tragen Sie selbst und individuell in das dafür vorgesehene Feld der Werbemittel ein.



2.

Sprechen Sie Ihre **Kunden** an und **Fragen Sie:**

„Wussten Sie, dass Sie **das Licht Ihres Fahrzeugs** gleich heute **legal und kostengünstig** auf **bahnbrechend helles LED-Licht** umstellen können?“

„Wir **prüfen die Zulassung für Ihr Fahrzeug**, übernehmen den **Einbau und die Lichteinstellung** und das alles zum **Komplettpreis, ganz ohne Überraschungen!**“

3.

Erklären Sie Ihren Kunden die **Vorteile von LED-Licht!**

Weitere Vorteile auf Seite 3 und im FAQ Bereich am Ende der Broschüre

Philips Ultinon Pro6000 LED bietet Ihren Kunden:



230% helleres Licht²,
ohne Blendung

Gefahren rechtzeitig erkennen

**Tageslicht ähnliches, weißes
Licht mit 5800 K**

Hält 6 mal länger³ als Halogen

¹ Rechtlicher Hinweis: Sie selbst sind für die Einhaltung aller geltenden gesetzlichen Vorschriften verantwortlich. Philips Ultinon Pro6000 LED ist für den Straßenverkehr nur für ausgewählte Fahrzeugmodelle und Lichtfunktionen zugelassen. Bitte laden Sie das Zulassungsdokument, die Allgemeine Bauartgenehmigung (ABG), herunter und führen Sie dieses in Ihrem Fahrzeug mit sich. Zugelassene Fahrzeugmodelle und weitere Informationen über die Zulassung in Ihrem Land unter philips.com/LED-Strassenzulassung. ² Verglichen mit dem gesetzlichen Mindeststandard für Halogenlampen. ³ Verglichen mit Standard-Halogenlampen.

4.

So prüfen Sie die Zulassung und erhalten die ABG:



Fahrzeugmodell in der Liste enthalten?

Besuchen Sie www.philips.com/LEDcompatibility-check und prüfen Sie ob das Fahrzeugmodell Ihres Kunden in der Kompatibilitätsliste enthalten ist und ob weiteres Zubehör wie Adapter-Ringe oder CANBus-Adapter benötigt werden.



Scheinwerfer-Genheimigungsnummer abgeglichen?

Prüfen Sie, ob die Genehmigungsnummer des Scheinwerfers in der Kompatibilitätsliste enthalten ist. Sie besitzt die Form: **XX**: 1-2 stellige Ziffer, **YYYYY**: 4-5 stellige Ziffer



Hinweis: Ausschlaggebend für die Zulassung ist dabei allein das Übereinstimmen der Scheinwerfer-Genheimigungsnummer. Die Fahrzeugdaten dienen lediglich der vereinfachten Identifikation des Fahrzeugs.



Allgemeine Bauartgenehmigung (ABG) heruntergeladen?

Scannen Sie den QR-Code an der Oberseite der Verpackung, und folgen Sie den angezeigten Schritten um das Produkt zu authentifizieren und das ABG-Zertifikat herunterladen zu können.



ABG ausgedruckt und dem Kunden übergeben?

Drucken Sie die ABG für Ihren Kunden aus und geben Sie Ihrem Kunden dieses mit. Ihr Kunde muss den Ausdruck bei jeder Fahrt mit sich führen.



Alle Kriterien für die Straßenzulassung erfüllt!

5.

Halogen-Lampen raus, LED-Lampen rein!



Das einzigartige, kompakte Design nimmt im Scheinwerfer nur minimalen Platz ein und lässt sich von Werkstattprofis wie bei einem klassischen Halogenlampenwechsel mit nur wenigen Handgriffen einbauen.



Unsere **innovative LED-Technologie** auf einen Blick:



Philips Ultinon Pro6000

Erstausrüster LED-Chips

Hochleistungs LED´s genau dort wo sonst die Glühwendel sitzt.

Automotive grade LED

Kompaktes einteiliges Design

Leuchtkörper und Kühlkörper sind aus einem Stück.

Intelligente Kühltechnologie

Zuverlässige, langanhaltende Leistung, durch aktive Kühlung.



H7 Zentrierring (PX26d)

Kann durch Drehung gegen den Uhrzeigersinn entriegelt und nach oben abgezogen¹ werden.

Geringe Einbautiefe, geringerer Durchmesser

Integrierte Treiber sorgen für kompakte Abmessungen und erleichtern den Einbau.

Philips Ultinon Pro6000 H7-LED



Reguläre H7-Halogenlampe mit Standard Einbaumaßen.



Abbildungen dienen nur der Illustration. Vergleich am Beispiel von H7-LED und H7-Halogen. ¹ Nur für den Einbau bei einem Teil der Fahrzeugmodelle erforderlich.

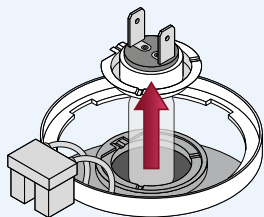
Der Lampenwechsel funktioniert wie bei Halogen!



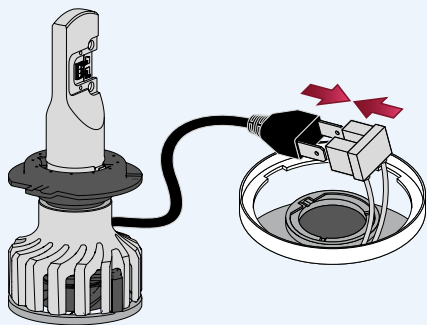
Bitte beachten Sie das Benutzerhandbuch des jeweiligen Fahrzeugs.

Zur Vorbereitung des Lampenwechsels folgen Sie bitte wie gewohnt den Anweisungen im Benutzerhandbuch des jeweiligen Fahrzeugs. Für den eigentlichen Lampenwechsel beachten Sie dann im Anschluss, die auf das Fahrzeug zutreffenden Einbauschritte in der Einbauanleitung der jeweiligen LED-Lampe und ggf. die ergänzenden Schritte zur Montage des spezifischen Zubehörs (Adapter-Ringe/CANBus-Adapter). Die entsprechende Einbauanleitungen sind jeweils Teil des Lieferumfangs.

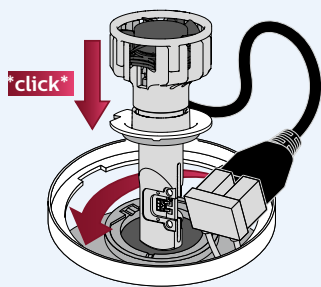
Einbau am Beispiel Feder



Halogen Lampe entfernen

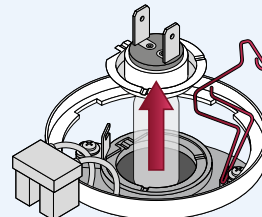


Verbinden Sie den Fahrzeugstecker mit der LED-Lampe.

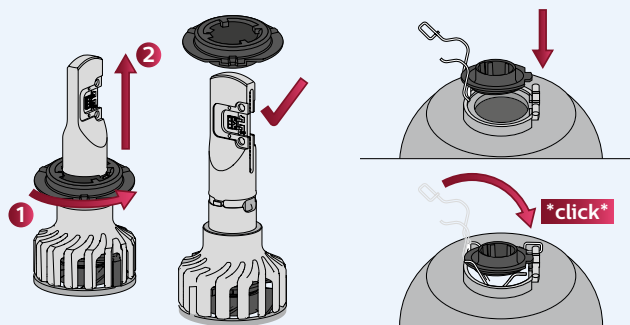


Setzen Sie die LED-Lampe in die Feder-Halterung des Scheinwerfers ein und verstauen Sie das Kabel unter der Scheinwerfer-Abdeckung.

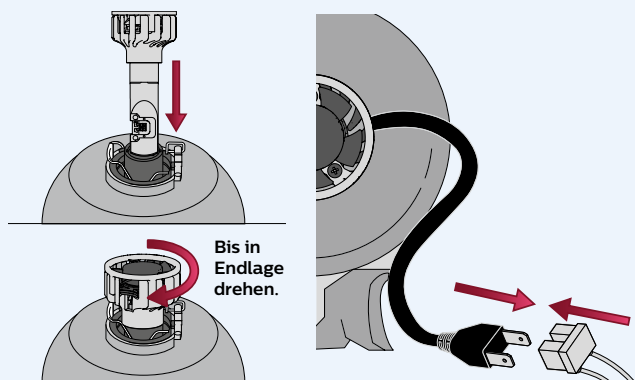
Einbau am Beispiel Feder-Klammer



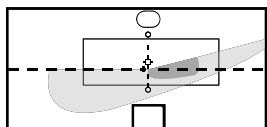
Klammer öffnen und Halogen Lampe entfernen



Zentrierung der LED-Lampe gegen den Uhrzeigersinn drehen (1) und nach oben abziehen (2), dann erst den Ring einsetzen und Federklammer wieder schließen.



Lampenkörper einsetzen und im Uhrzeigersinn bis in die Endlage drehen. Verbinden Sie den Fahrzeugstecker mit der LED-Lampe und verstauen Sie das Kabel unter der Scheinwerfer-Abdeckung.



Scheinwerfer-Einstellung prüfen und fertig!

Führen Sie nach dem Lampenwechsel wie gewohnt eine Überprüfung und ggf. Anpassung der Scheinwerfer-Einstellung durch.



Häufig gestellte Fragen (FAQ)



Was ist eine LED-Nachrüstlampe? Für welche Anwendungen sind LED-Nachrüstlampen erhältlich?

LED-Nachrüstlampen sind eine Lösung für diejenigen Fahrer, die ihre Fahrzeugbeleuchtung von Halogen-Lampen, durch einen **Lampenwechsel auf die neueste LED-Technologie** aufrüsten möchten. Die Straßenzulassung von LED-Nachrüstlampen in Deutschland und Österreich wird in Form einer Allgemeinen Bauartgenehmigung (ABG) erteilt und ist derzeit für das Abblendlicht und/oder Fernlicht ausgewählter Fahrzeugmodelle verfügbar. Bitte beachten Sie unsere Kompatibilitätsliste unter www.philips.com/LEDcompatibility-check

Es heißt, LED-Lampen würden den Gegenverkehr stark blenden. Wie ist das bei den Philips LED-Nachrüstlampen?

Die **Sicherheit des Fahrers und anderer Verkehrsteilnehmer hat für uns höchste Priorität**. Deshalb sind unsere LED-Lampen mit der **Philips SafeBeam Technologie** ausgestattet, die einen **optimalen Lichtstrahl** und eine **blendfreie Lichtverteilung** ermöglicht. Das Licht leuchtet die Straße genau dort aus, wo es der Fahrer benötigt, ohne entgegenkommende Fahrzeuge zu blenden.



Gibt es eine Produktgarantie für die Philips Ultinon Pro6000 LED?

Ja, Philips bietet 2 Jahre plus 1 Jahr erweiterte Garantie* auf die Philips Ultinon Pro6000 LED an. Weitere Informationen zur Registrierung der erweiterten Garantie, finden Ihre Kunden unter philips.com/auto-warranty.

*Gilt nur bei Herstellungsfehler und für den nicht-kommerziellen Gebrauch. Weitere Informationen unter philips.com/auto-warranty



Wie mache ich meine Kunden auf das Thema LED-Licht aufmerksam?

Mit unseren vielseitigen und **werbewirksamen Tools**, helfen wir Ihnen die Aufmerksamkeit Ihrer Kunden für das Thema LED-Licht zu erhöhen. Sprechen Sie Ihre Kunden aktiv an und erklären Sie die **Vorteile von LED-Licht**. Darüber hinaus können Sie Kunden mit Ihrer **Kundendatei direkt adressieren** und können einen LED-Lampenwechsel so noch zielgerichteter anbieten.

Kann ich einen LED-Lampenwechsel zum Komplettpreis anbieten?

Der LED-Lampenwechsel ist eine **professionelle Serviceleistung** bei der neben den Lampen auch Zubehör, der Lampenwechsel und die Kontrolle der Lichteinstellungen berechnet werden dürfen. Bieten Sie Ihren Kunden die Philips Ultinon Pro6000 **zum Komplettpreis incl. Einbau und Einstellung an** und tragen Sie den Komplettpreis in das vorgesehene Feld in unseren Werbemitteln ein.

Was bringt meiner Werkstatt der Einbau einer LED-Lampe auf lange Sicht?

Indem Sie Ihre Kunden zu LED-Licht beraten und hierbei auf eine hochwertige Marken-Lösung setzen unterstreichen Sie die **Positionierung als Qualitätswerkstatt**. Sie können im Vergleich zu einem Standard-Lampenwechsel deutlich **mehr Umsatz generieren** und bieten Ihren Kunden einen **sichtbaren und erlebbareren Mehrwert** und erreichen damit – **Mehr Zufriedenheit bei Ihren Kunden!**

Fragen Sie Ihren Philips-Vertriebspartner nach unseren aufmerksamkeitsstarken Werbemitteln!





Woher weiß ich, ob die Philips Ultinon Pro6000 LED in ein Auto eingebaut werden kann?

Philips Ultinon Pro6000 LED ist für den Straßenverkehr in Deutschland und Österreich nur für ausgewählte Fahrzeugmodelle zugelassen.
Bitte beachten Sie unsere Kompatibilitätsliste unter philips.com/LEDcompatibility-check

Kann ich ein mit Xenon-Lampen ausgestattetes Auto mit LED-Nachrüstlampen aufrüsten?

Nein, mit den geprüften und sicheren Philips Ultinon Pro6000 LED können Sie nur die Lampen von halogenbasierten Scheinwerfern auswechseln.

Ich kann ein Kunden-Auto nicht in der „Liste der zugelassenen Fahrzeuge“ bzw. in der „Kompatibilitätsliste“ finden. Kann ich die Lampe dennoch einbauen?

Wenn das Fahrzeugmodell nicht auf der Kompatibilitätsliste zu finden ist, wurde die LED-Nachrüstlampe leider noch nicht für dieses Fahrzeugmodell zugelassen. Wir bemühen uns weiter, die Liste der zugelassenen Fahrzeuge **in den nächsten Monaten zu erweitern**, um unsere Lösung für **noch mehr Fahrzeugmodelle** verfügbar zu machen.



Wie können meine Kunden gegenüber den Behörden darlegen, dass ihre LED-Lampen eine Straßenzulassung besitzen? Wie erhalten meine Kunden die „Allgemeine Bauartgenehmigung (ABG)“?

Um die „Allgemeine Bauartgenehmigung (ABG)“ herunterzuladen, scannen Sie den QR-Code auf der Verpackung mit einem Smartphone und folgen Sie den Anweisungen auf dem Bildschirm. Geben Sie Ihren Kunden anschließend einen Ausdruck mit. Ihre Kunden müssen den Papierausdruck der ABG zu jeder Zeit in ihrem Fahrzeug mit sich führen und zeigen diesen bei Bedarf vor.

Warum ist das Nachrüsten von LED-Lampen nicht für alle Fahrzeugmodelle zulässig?

Die EU-Mitgliedsstaaten haben die erforderliche Gesetzgebung für LED-Nachrüstlampen noch nicht erlassen, sodass sie in der EU nicht auf öffentlichen Straßen verwendet werden dürfen. Für die Philips Ultinon Pro6000 LED wurde jedoch auf nationaler Ebene vom Kraftfahrt-Bundesamt (KBA) als Behörde des Bundesverkehrsministeriums eine Straßenzulassung für ausgewählte Fahrzeugmodelle erteilt.

Können meine Kunden mit eingebauten LED-Lampen in andere Länder reisen? Oder müssen sie die LED-Lampen ausbauen?

Ja, Ihre Kunden können mit einem in Deutschland und Österreich zugelassenen Auto über die Grenze fahren, ohne die LED-Lampen ausbauen zu müssen (ausgenommen Länder mit Linksverkehr, wie etwa Großbritannien, hier muss die LED-Lampe durch eine Halogenlampe ausgetauscht werden).

Benötige ich für den Einbau der Philips Ultinon Pro6000 LED weiteres Zubehör?

Einige Fahrzeugmodelle benötigen zusätzliche Adapter-Ringe zur sicheren Positionierung der LED-Lampen im Scheinwerfer bzw. einen CANBus-Adapter um irrtümliche Fehlermeldungen im Armaturenbrett zu verhindern. Bitte beachten Sie dazu unsere Kompatibilitätsliste unter philips.com/LEDcompatibility-check

Wird nach der Umrüstung auf LED eine irrtümliche Fehlermeldung im Armaturenbrett angezeigt, dass die Scheinwerfer nicht funktionieren?

In einzelnen Ausnahmefällen können derartige, irrtümlich auftretende Fehlermeldungen im Armaturenbrett vorkommen. Bitte prüfen Sie in unserer Kompatibilitätsliste unter philips.com/LEDcompatibility-check, ob für das Fahrzeug ein CANBus-Adapter benötigt oder empfohlen wird.

Gibt es bei Philips LED-Nachrüstlampen ein Polaritätsproblem?

Nein, Philips LED-Lampen sind **verpolungssicher**.

Wurden die Lampen auf Funkstörungen geprüft?

Ja, die Lampen wurden auf Funkstörungen geprüft und **erfüllen alle relevanten Normen**.

Warum ist Markenqualität bei Fahrzeugbeleuchtung so wichtig?

Bei Philips Markenqualität habe Sie und Ihre Kunden die Gewissheit, **einwandfreie und auf Sicherheit geprüfte Produkte** zu erhalten. Wenn Produkte mit minderer Qualität verwendet werden, kann es schlimmstenfalls zu einer schlechten Ausleuchtung der Straße und/oder zur Blendung von anderen Verkehrsteilnehmern kommen.

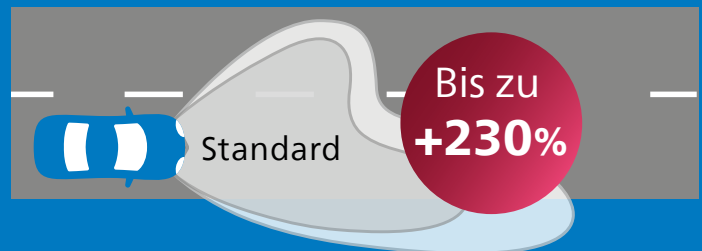


Sie wissen jetzt alles, was Sie zu LED-Licht mit Straßenzulassung wissen müssen und können Ihren Kunden einen professionellen Lampenwechsel zum Festpreis anbieten!

Philips Ultinon Pro6000 LED



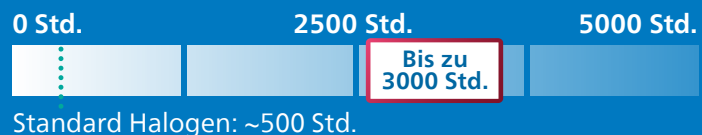
Lichtleistung²



Lichtfarbe



Lebensdauer



Rechtlicher Hinweis: Sie selbst sind für die Einhaltung aller geltenden gesetzlichen Vorschriften verantwortlich. Philips Ultinon Pro6000 LED ist für den Straßenverkehr nur für ausgewählte Fahrzeugmodelle und Lichtfunktionen zugelassen. Bitte laden Sie das Zulassungsdokument, die Allgemeine Bauartgenehmigung (ABG), herunter und führen Sie dieses in Ihrem Fahrzeug mit sich. Zugelassene Fahrzeugmodelle und weitere Informationen über die Zulassung in Ihrem Land unter philips.com/LED-Strassenzulassung. ² Verglichen mit dem gesetzlichen Mindeststandard für Halogenlampen.

2022 © Lumileds Holding B.V.
Alle Rechte vorbehalten.
Die Marke Philips und das Philips-Schild-Emblem sind eingetragene Warenzeichen von Koninklijke Philips N.V.
Technische Änderungen vorbehalten.



Weitere Informationen unter:



philips.com/LED-Strassenzulassung