

# PHILIPS

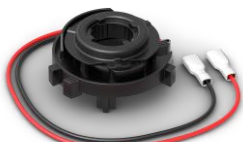
Ultinon Pro6000 H7-LED  
Adapter-Ringe



## H7-LED Adapter-Ringe

Präziser Halt und einfache Installation der Philips Ultinon Pro6000 H7-LED

**Bahnbrechende Helligkeit** ist jetzt auch **für Ihr Fahrzeug verfügbar!** Die neuen **Philips LED Adapter-Ringe** sorgen jetzt für einen **reibungslosen Einbau** und **erhöhte Kompatibilität** der strassenzugelassenen Philips Ultinon Pro6000 H7-LED\* mit einer **noch größeren Anzahl an Fahrzeugmodellen**. Den passende Adapter-Ring finden Sie bequem über die Philips Ultinon Pro6000 LED Kompatibilitätsliste\*\*.



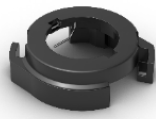
Typ D



Typ E



Typ H



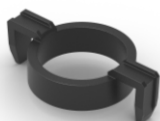
Typ I



Typ K



Typ P



Typ N



Typ A **NEU**

### Reibungsloser Einbau für erhöhte Kompatibilität

- Die Philips H7-LED Adapter-Ringe sorgen jetzt für einen reibungslosen Einbau, die präzise Ausrichtung sowie für den sicheren Halt der Philips Ultinon Pro6000 H7-LED in Ihrem Fahrzeug. Sie wurden vom Kraftfahrt-Bundesamt (KBA), für den Einsatz im öffentlichen Straßenverkehr für ausgewählte Fahrzeugmodelle zugelassen\*\*\*.
- Besuchen Sie jederzeit Online die Philips Ultinon Pro6000 LED Kompatibilitätsliste\*\* und prüfen Sie im Handumdrehen ob für den Einbau in Ihr Fahrzeugmodell ergänzendes Zubehör benötigt wird.

### Zuverlässige Qualität von Philips

- Philips LED Adapter-Ringe sind aus langlebigen Materialien gefertigt und halten großen physischen sowie thermischen Belastungen stand. Sie wurden unter härtesten Bedingungen getestet, damit Sie lange Fahrfreude genießen können.

# Bestellinformationen

Verpackung	Bezeichnung	Bestellnummer	EAN1	EAN3	GOC
X2	H7-LED Adapter-Ring Typ A	11184X2	8719018020093	8719018020109	02009331
X2	H7-LED Adapter-Ring Typ D	11176X2	8719018016812	8719018016829	01681231
X2	H7-LED Adapter-Ring Typ E	11178X2	8719018016799	8719018016805	01679931
X2	H7-LED Adapter-Ring Typ H	11172X2	8719018016300	8719018016317	01630031
X2	H7-LED Adapter-Ring Typ I	11179X2	8719018016836	8719018016843	01683631
X2	H7-LED Adapter-Ring Typ K	11180X2	8719018016751	8719018016768	01675131
X2	H7-LED Adapter-Ring Typ P	11182X2	8719018016775	8719018016782	01677531
X2	H7-LED Adapter-Ring Typ N	11183X2	8719018016362	8719018016379	01636231



LED Adapter-Ring  
X2 Verpackung, Inhalt 2 Ringe

# Logistische Daten

Bezeichnung	Verpackungs-Level 1 (Einzelverpackung)					Verpackungs-Level 3 (Umverpackung)				
	VPE	B (cm)	T (cm)	H (cm)	Brutto Gewicht (kg)	VPE	B (cm)	T (cm)	H (cm)	Brutto Gewicht (kg)
LED Adapter-Ring Typ A	1 Set	9,7	6,3	9,7	0,042	6 Sets	29,8	12,8	10,3	0,330
LED Adapter-Ring Typ D	1 Set	9,7	6,3	9,7	0,042	6 Sets	29,8	12,8	10,3	0,330
LED Adapter-Ring Typ E	1 Set	9,7	6,3	9,7	0,042	6 Sets	29,8	12,8	10,3	0,330
LED Adapter-Ring Typ H	1 Set	9,7	6,3	9,7	0,038	6 Sets	29,8	12,8	10,3	0,300
LED Adapter-Ring Typ I	1 Set	9,7	6,3	9,7	0,043	6 Sets	29,8	12,8	10,3	0,325
LED Adapter-Ring Typ K	1 Set	9,7	6,3	9,7	0,036	6 Sets	29,8	12,8	10,3	0,284
LED Adapter-Ring Typ P	1 Set	9,7	6,3	9,7	0,042	6 Sets	29,8	12,8	10,3	0,330
LED Adapter-Ring Typ N	1 Set	9,7	6,3	9,7	0,043	6 Sets	29,8	12,8	10,3	0,325

2022 © Lumileds Holding B.V. Alle Rechte vorbehalten.  
Die Marke Philips und das Philips-Shield-Emblem sind eingetragene Warenzeichen von Koninklijke Philips N.V.  
Technische Änderungen vorbehalten.

