



**A szájhigiéna fontos**  
Ezért fejlesztette ki a Philips Sonicare azokat a hatékony eszközöket, amik segítenek az optimális szájápolásban.

Tudjon meg többet a Philips Sonicare termékekről a [www.philips.hu](http://www.philips.hu) oldalon.

**PHILIPS**

A szájhigiéna és általános egészség



## A szép mosolynál többről van szó

Több súlyos betegség kapcsolatba hozható a szájhigiéniával

Cukorbetegség

Stroke

Koraszülés

Szívbetegségek

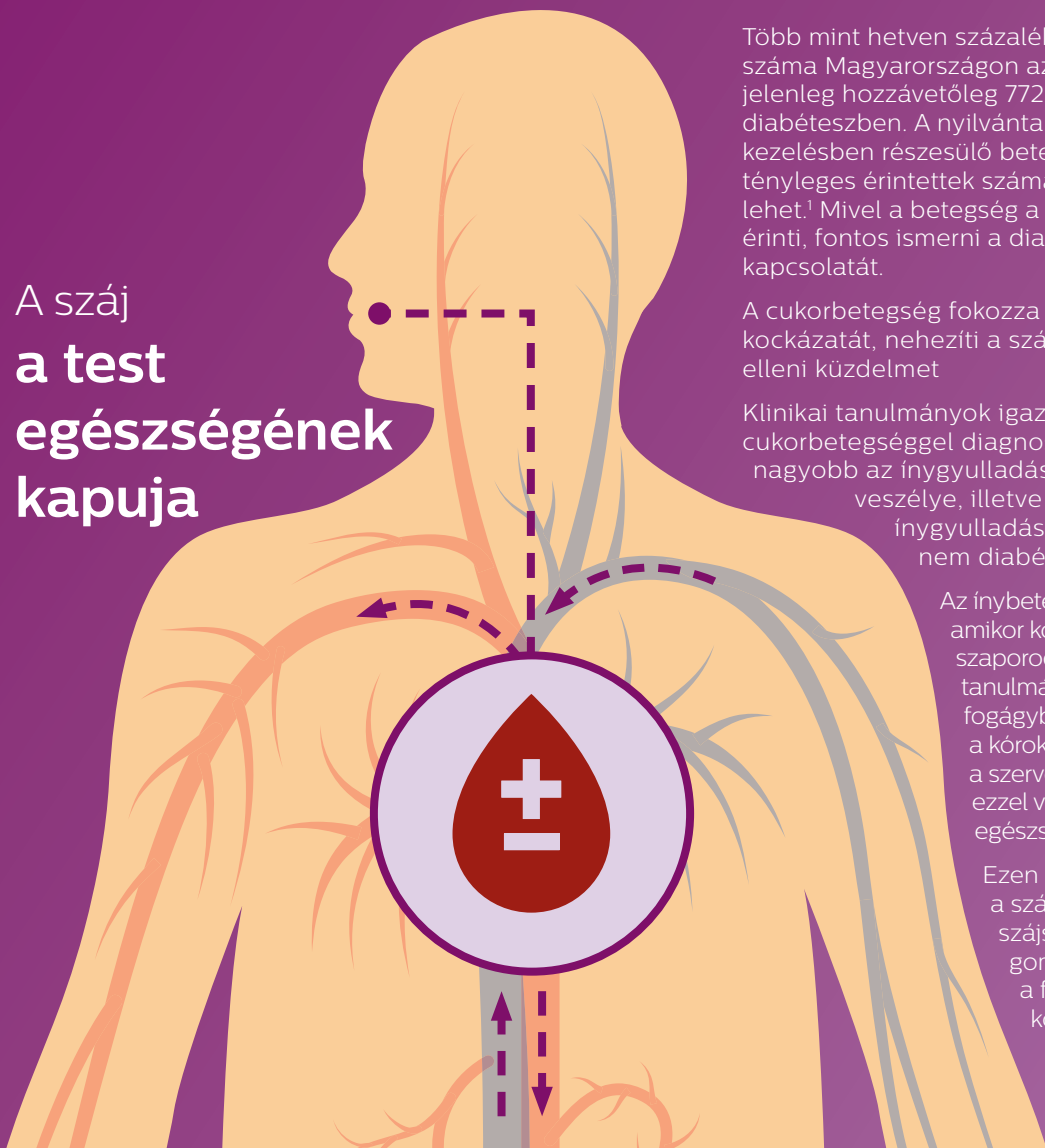
@ 2017 Koninklijke Philips N.V. (KPNV). Minden jog fenntartva. A PHILIPS és a Philips pajzs logó a KPNV védjegyei. A SONICARE és a Sonicare logó a KPNV és/vagy a Philips Oral HealthCare, LLC. védjegyei. Minden további védjegy a megfelelő jogbirtokos tulajdonában van.



1 <http://semmelweis.hu/mediasarok/2016/12/15/egyre-tobb-a-cukorbeteg-decsokkent-a-sulyos-szovodmenyes-esetek-szama/> 2 Chapple ILC, et al. *J Periodontol* 2013;84(4 Suppl.):S106-S112 doi: 10.1902/jop.2013.1340011 3 Han YW, Wang X. *Mobile microbiome: Oral bacteria in extra-oral infections and inflammation.* *J Dent Res* 2013; 92: 485-491.

Szeretne többet megtudni a **szájhigiéna és a cukorbetegség** közötti kapcsolatról?

## A száj a test egészségének kapuja



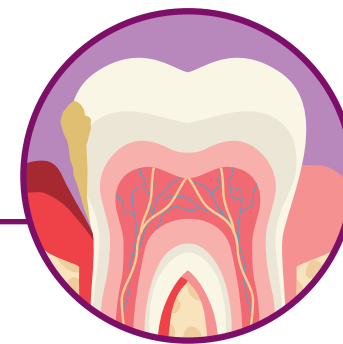
Több mint hetven százalékkal nőtt a cukorbetegek száma Magyarországon az elmúlt másfél évtizedben, jelenleg hozzávetőleg 772 ezren szenvednek diabéteszben. A nyilvántartásban csak a gyógyszeres kezelésben részesülő betegek szerepelnek, a tényleges érintettek száma ezért még magasabb lehet.<sup>1</sup> Mivel a betegség a lakosság nagy százalékát érinti, fontos ismerni a diabétesz és a szájhygiéna kapcsolatát.

A cukorbetegség fokozza a fogászati elváltozások kockázatát, nehezíti a szájban lévő baktériumok elleni küzdelmet

Klinikai tanulmányok igazolják, hogy a 2-es típusú cukorbetegséggel diagnosztizált pácienseknél nagyobb az ínygyulladás kialakulásának veszélye, illetve ezeknél a betegeknél az ínygyulladás súlyosabb fokú, mint a nem diabéteszes csoportnál.<sup>2</sup>

Az ínybetegség akkor alakul ki, amikor kórokozó baktériumok szaporodnak fel a szájban. Klinikai tanulmányok támasztják alá, hogy a fogágybetegség lehetővé teszi, hogy a kórokozó baktériumok bejussanak a szervezetbe és ott szétterjedjenek, ezzel veszélyeztetve a szív egészségét is.<sup>3</sup>

Ezen túl a diabétesz növeli a szájüregi elváltozások, a szájszárazság, fogíny betegségek, gombás fertőzések, illetve a fogak elvesztésének kockázatát.



## Az ínygyulladás korai jelei

Ismerje fel időben az ínygyulladás jeleit. A korai jelek a következők:

- **vérző íny** fogmosás vagy fogköztisztítás során
- vörös, gyulladt és **érzékeny íny**
- tartós **rossz lehelet** vagy rossz szájíz

Tapasztalta a fenti tünetek bármelyikét? **Ebben az esetben forduljon fogászati szakemberhez segítségért.**

## Kis lépés, nagy hatás

A hatékony mindennapi szájápolási rutin segít megőrizni a száj egészségét és ez hozzájárulhat a jobb általános egészségi állapothoz.



### Fogmosás

A helyes eszköz és technika elengedhetetlen – kérje fogorvosa tanácsát a fogmosás hatékonyságának növeléséhez



### Fogköztisztítás

A fogközökben káros baktériumok szaporodhatnak fel, így tisztításuk fontos az íny egészségének fenntartásához.



### Szájvíz

A szájvíz használata csökkenti a lepedék-képződést és segíthet megakadályozni az ínygyulladást.



### Rendszeres ellenőrzés

A legalaposabb otthoni szájápolás mellett is fontos évente kétszer felkeresni fogorvosát.