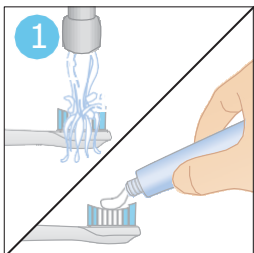


Зубная щетка Philips Sonicare

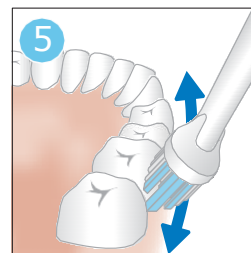
Рекомендации по чистке и уходу

PHILIPS

sonicare



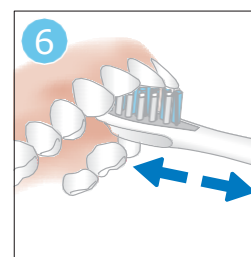
- Смочите щетинки.
- Нанесите небольшое количество зубной пасты на щетинки.



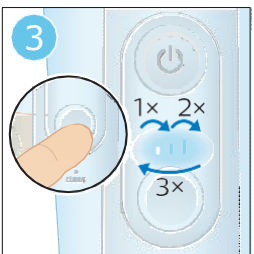
- Аккуратно и медленно ведите щеткой от зуба к зубу, в это время динамический поток жидкости, возникающий в результате 62000 выметающих движений щетинок, удалит налет.



- Поместите зубную щетку в ротовую полость в область задних зубов справа или слева, включите зубную щетку Philips Sonicare.

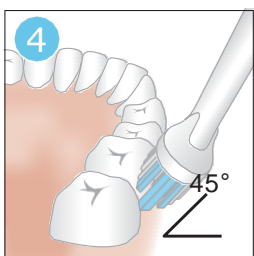


- Для очистки внутренней поверхности передних зубов вы можете повернуть рукоятку щетки более вертикально. Очистите каждый зуб, перемещая щетку вверх и вниз.

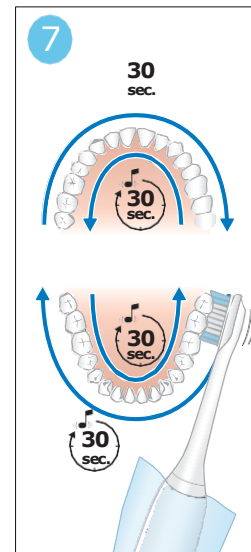


- Подберите подходящий уровень интенсивности чистки (в зависимости от модели)

Примечание. Если вы впервые используете электрическую зубную щетку, вам может пригодиться функция Easy-Start, которая помогает привыкнуть к использованию благодаря постепенному увеличению мощности чистки в течение первых 14 процедур.



- Расположите щетку под углом 45 градусов относительно линии десен и прижмите щетинки таким образом, чтобы они касались линии десен или области под линией десен, не давите на щетку.



- Чтобы обеспечить равномерную чистку зубов, условно разделите полость рта на 4 участка. Благодаря функции QuadPacer зубная щетка с помощью звукового сигнала оповестит вас о том, что нужно перейти к следующему участку.

Примечание. В моделях, поддерживающих полноценное приложение, вы сможете в режиме реального времени отслеживать чистку. А если вы пропустите какой-либо участок, функция TouchUp после завершения чистки выделит его желтым цветом, чтобы вы могли очистить его повторно.

После завершения чистки:

- Снимите насадку-щетку с ручки и тщательно промойте ее.
- Промывайте всю насадку-щетку, особенно место крепления, по крайней мере раз в неделю. Аккуратно очистите место вокруг резинового уплотнения на верхней части ручки, не надавливайте на него.
- Все детали можно очистить влажной тканью или промыть теплой водой. Для очистки ручки нельзя использовать спирт, уксус и отбеливатели.
- Чистящую насадку, ручку и дорожный чехол нельзя мыть в посудомоечной машине

Как зубная щетка Philips Sonicare помогает улучшить здоровье и красоту зубов?



В результате **62000 выметающих движений** в минуту образуется динамический поток жидкости, который поможет удалить налет даже между зубами.



Датчик давления сообщит о чрезмерном давлении на зубы.



Таймер поможет всегда соблюдать рекомендованное стоматологами время чистки.



Приложение поможет сформировать полезные привычки и сделать чистку еще более качественной и эффективной.