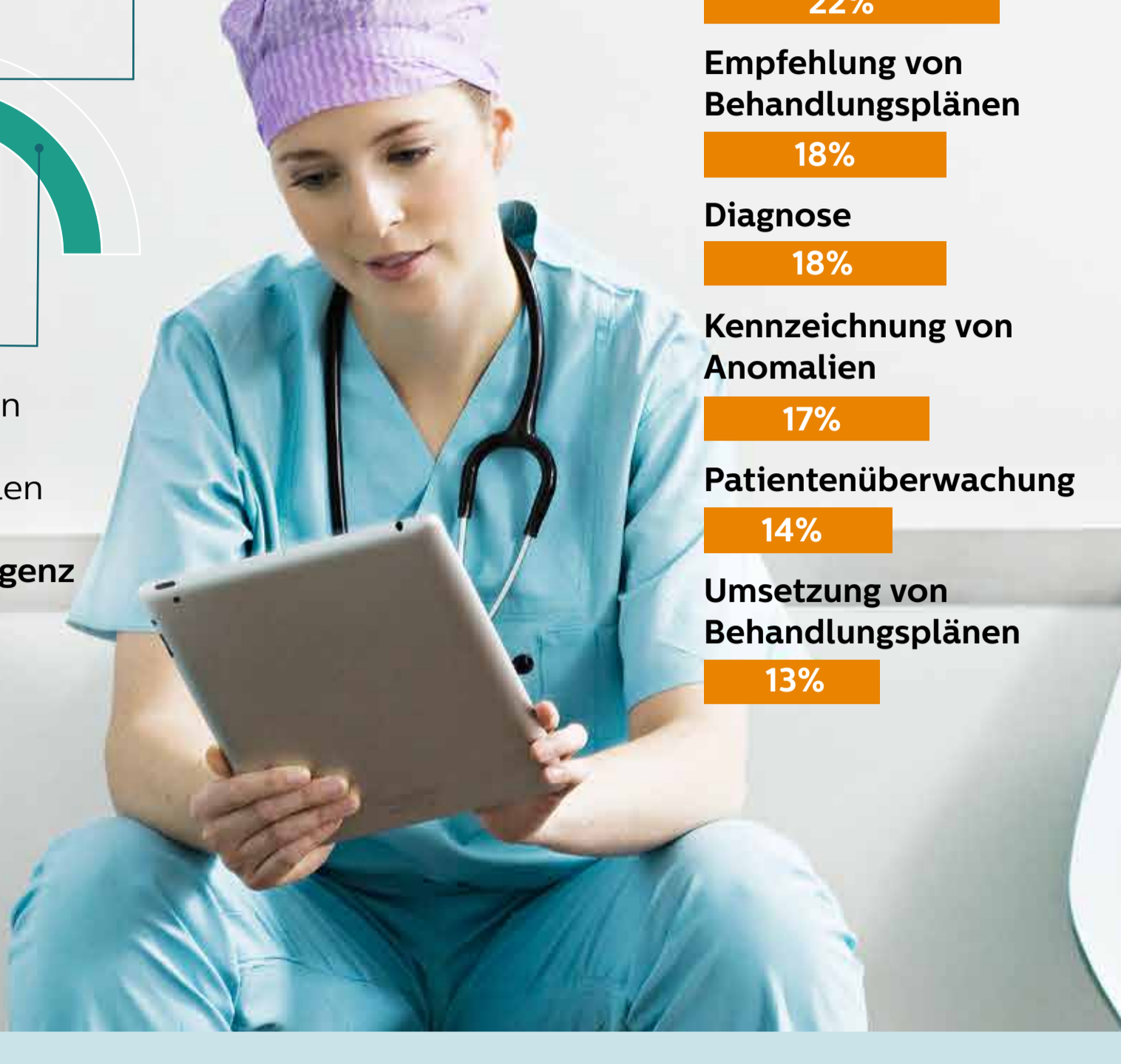


Deutschland

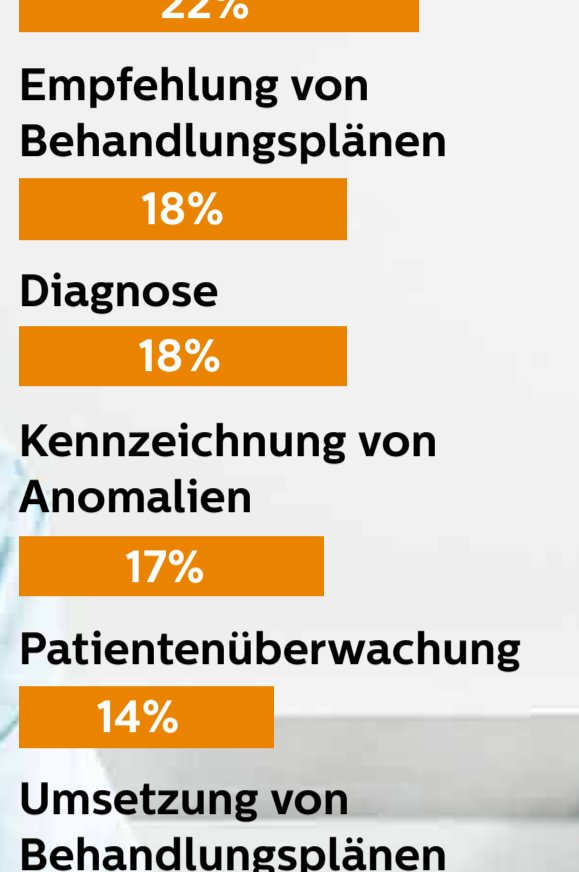
Das deutsche Gesundheitswesen entwickelt sich in die richtige Richtung hinsichtlich **Wissen, Akzeptanz** und der **Bereitschaft** künstliche Intelligenz (KI) zu nutzen. Sowohl medizinische Fachkräfte als auch die Bevölkerung sehen Vorteile in der Verwendung von KI-Technologien.

Tatsächlich ist der Einsatz von KI aber noch deutlich ausbaufähig und ihre Potenziale, um die Gesundheitsversorgung zu verbessern, werden derzeit noch wenig ausgeschöpft.

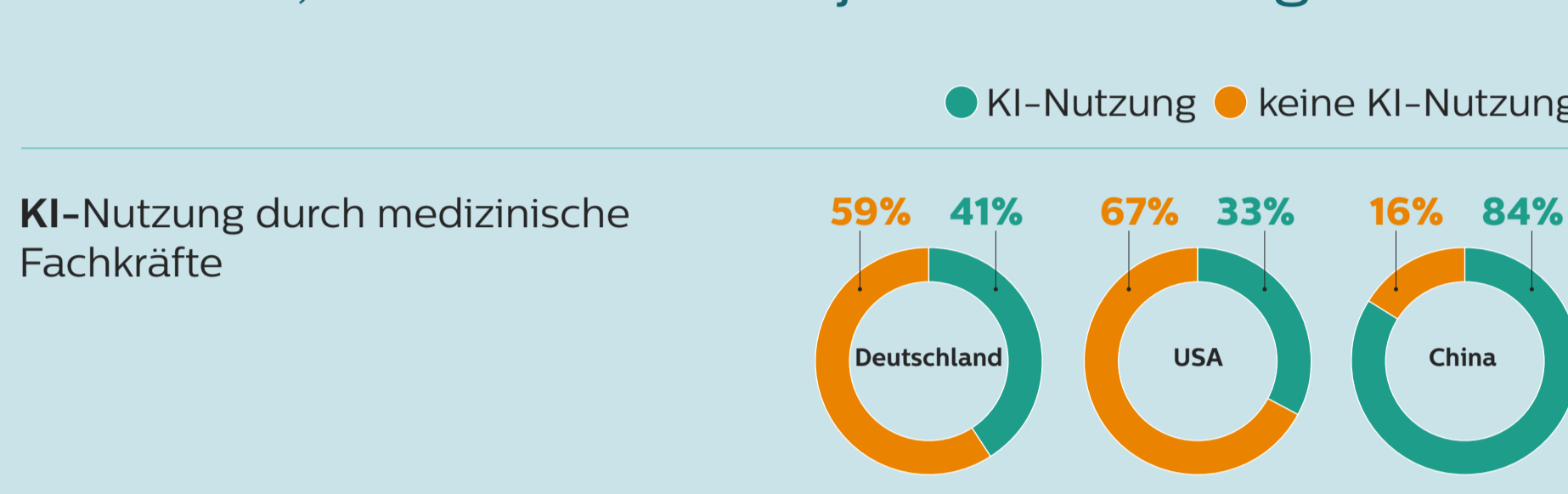
Medizinische Fachkräfte in Deutschland sind grundsätzlich offen für die Nutzung von KI.



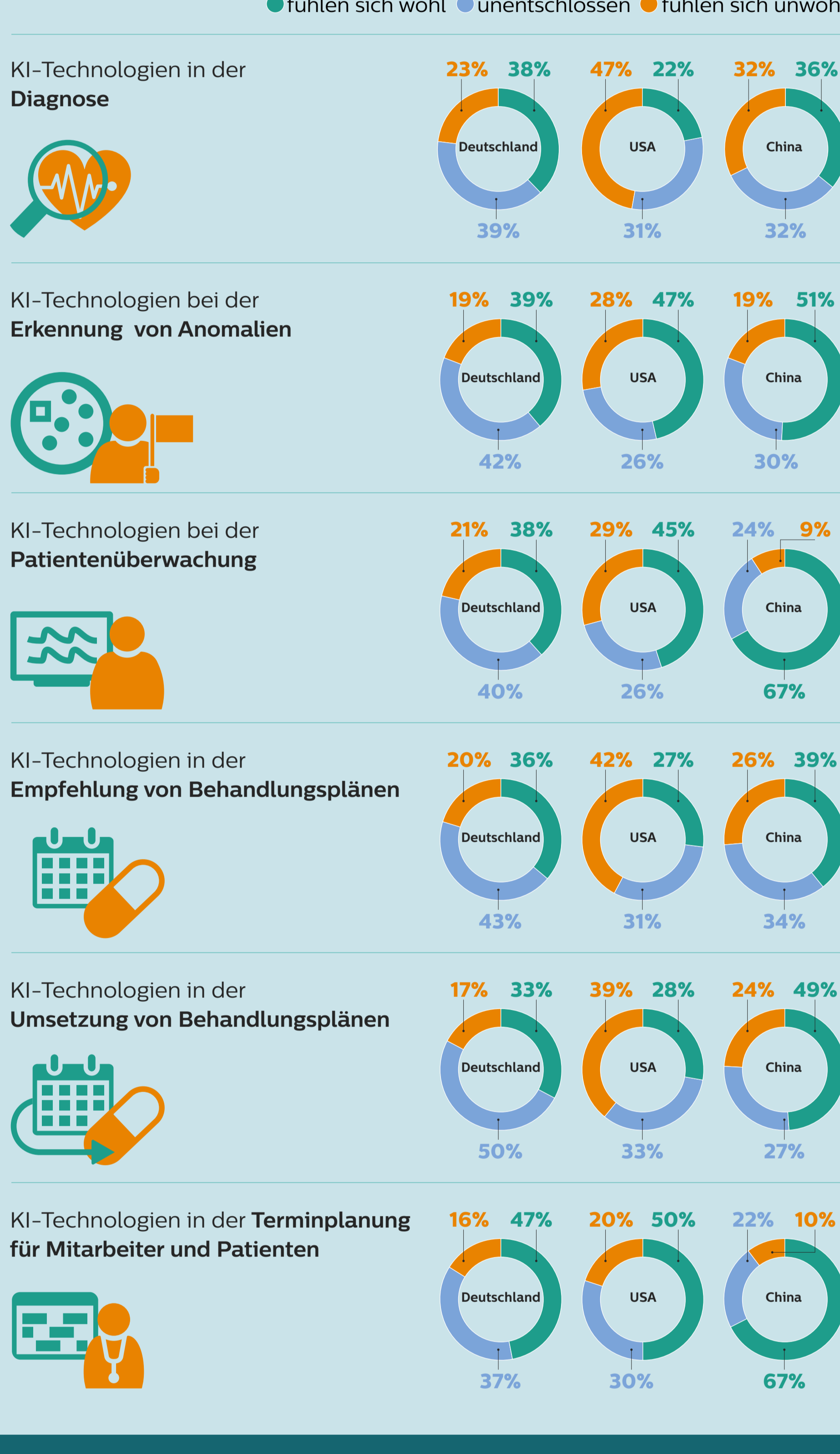
Medizinische Fachkräfte in Deutschland nutzen KI derzeit für:



Der Ländervergleich zeigt: In China nutzen medizinische Fachkräfte KI deutlich mehr als in Deutschland. Mit anderen Hauptakteuren, wie den USA, ist Deutschland jedoch auf Augenhöhe.



Ein hoher Anteil der medizinischen Fachkräfte in Deutschland ist noch unentschlossen, wie wohl sie sich mit der Verwendung von KI-Technologien fühlen. Mit entsprechenden Informationen, Schulungen etc. könnte sich die große Anzahl an Unentschlossenen künftig wohler damit fühlen, KI-Technologien zu nutzen.



Akzeptanz von KI im medizinischen Arbeitsumfeld

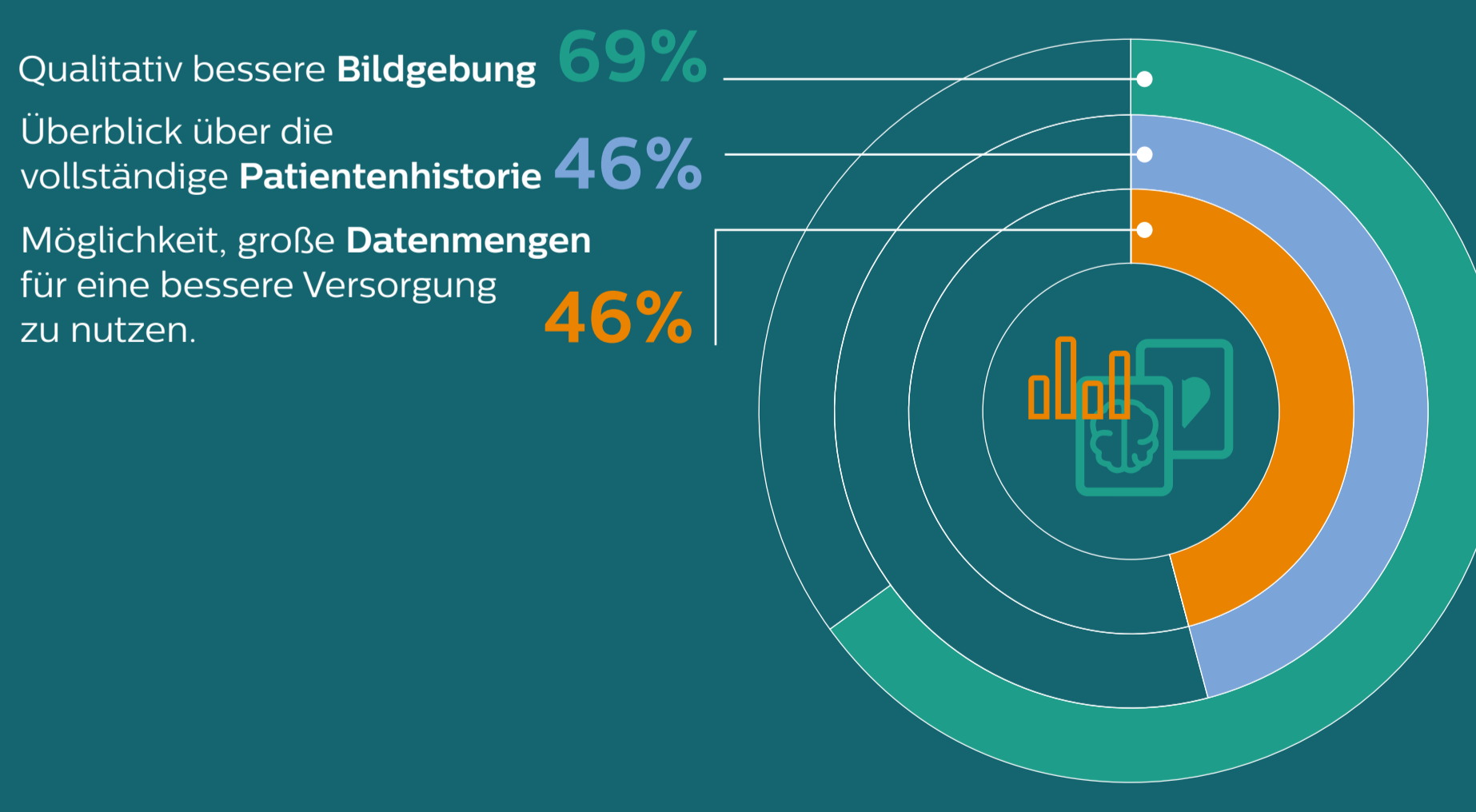
Die **positive Einstellung medizinischer Fachkräfte zu KI zeigt sich auch bei der Frage**, welchen Einfluss der technologische Wandel auf ihre Arbeit haben wird. So ist beispielweise die Sorge, den Arbeitsplatz an Maschinen zu verlieren, in Deutschland nicht so stark ausgeprägt wie in anderen Ländern.

Gefragt wurde außerdem nach dem Bereich, in dem der größte Nutzen von KI-Technologien gesehen wird. Der Zugang zu qualitativ besserer Bildgebung wurde hierbei am häufigsten genannt, gefolgt von einem Überblick über die vollständige Patientenhistorie und der Möglichkeit, Gesundheits- und Versorgungsdaten für die Verbesserung der Gesundheitsversorgung im Allgemeinen zu nutzen.



● KI gefährdet meinen Arbeitsplatz nicht. ● KI gefährdet meinen Arbeitsplatz.

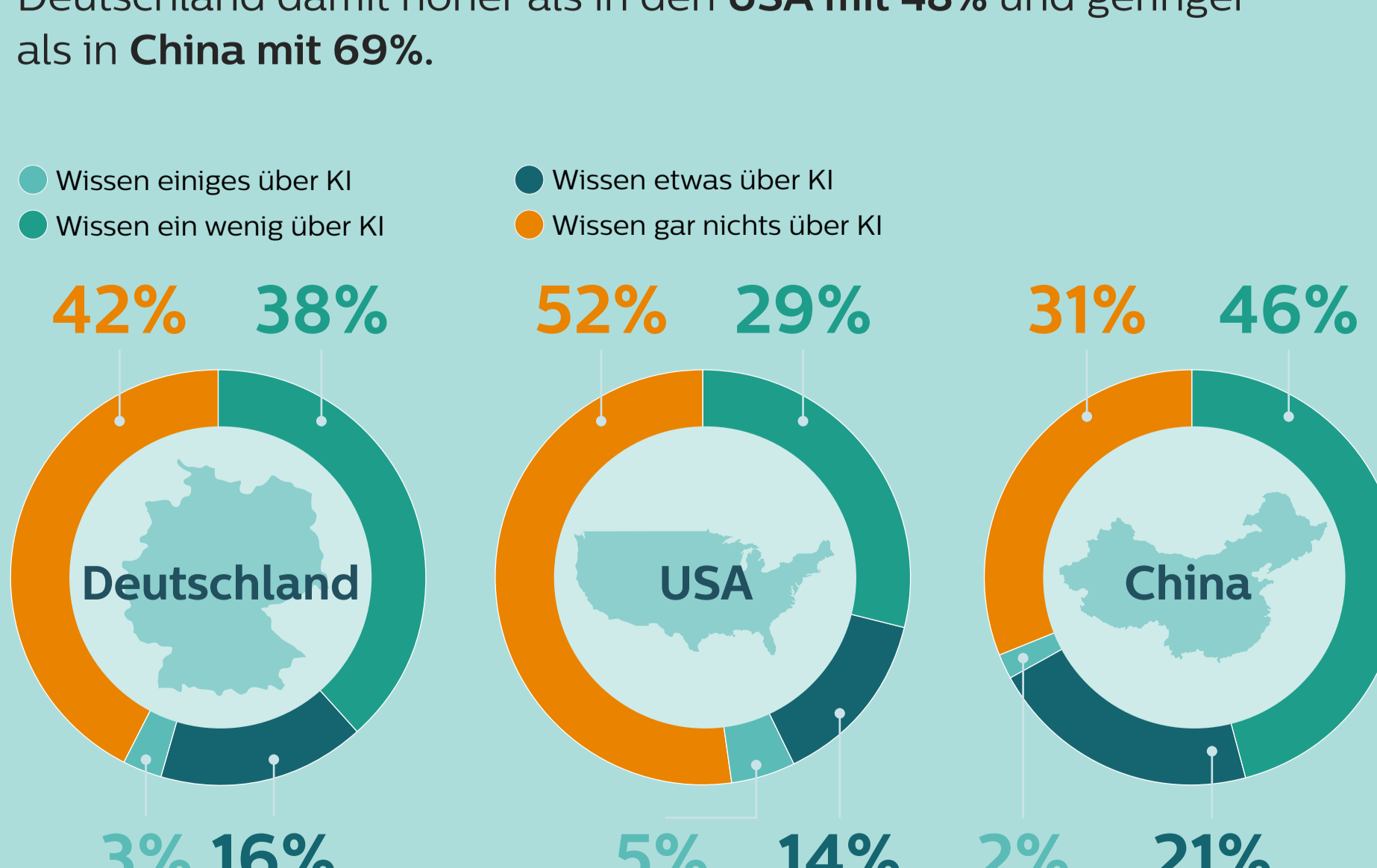
Verbesserungen durch KI-Technologien in den letzten 5 Jahren:



Medizinische Fachkräfte haben eine gewisse Vorstellung davon, welchen **Einfluss KI auf die Gesundheitsversorgung haben kann**.

Wenn es um das Wissen und die Wahrnehmung von KI in der Bevölkerung geht, ergibt sich ein gemischtes Bild.

58% der Deutschen sagen, sie wissen ein wenig, etwas oder einiges über KI im Gesundheitswesen. Das Wissen über KI ist in Deutschland damit höher als in den **USA mit 48%** und geringer als in **China mit 69%**.



Aufgrund von Rundungen addieren sich einige Summen möglicherweise nicht zu 100%.

DER FUTURE HEALTH INDEX WURDE IM AUFTRAG VON PHILIPS DURCHFÜHRT.

Den vollständigen Report finden Sie unter www.philips.de/futurehealthindex.

Die Studie von 2019 misst Wahrnehmungen, Verhaltensweisen und Einstellungen von mehr als 3.000 medizinischen Fachkräften und mehr als 15.000 Einzelpersonen, die die Bevölkerung folgender 15 Länder repräsentieren: Australien, Brasilien, China, Deutschland, Frankreich, Großbritannien, Indien, Italien, Niederlande, Polen, Russland, Saudi-Arabien, Singapur, Südafrika und USA.