

一切都始于更优质的影像



Dunlee 的 **Invivo Sentinelle 乳腺线圈** 产品系列采用平行成像技术，可提供出色的影像。线圈的几何结构具有独立可调的线圈元件，可优化患者左、右乳房的信噪比。因此，用户可以对每个患者的每次检查进行个性化设置，以便生成具有丰富的细节的清晰成像，同时提供与乳房大小无关的均匀信号。此外，可调节元件能有效固定乳房，有助于减少运动伪影。

主要优势

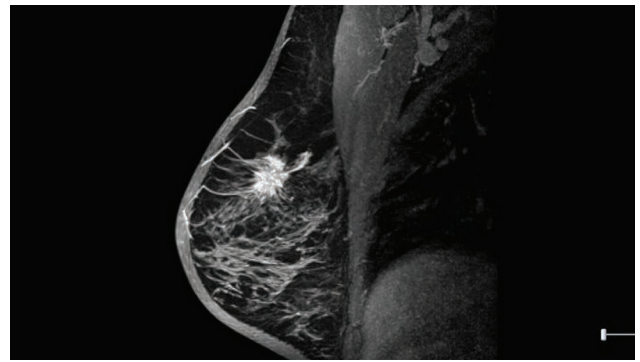
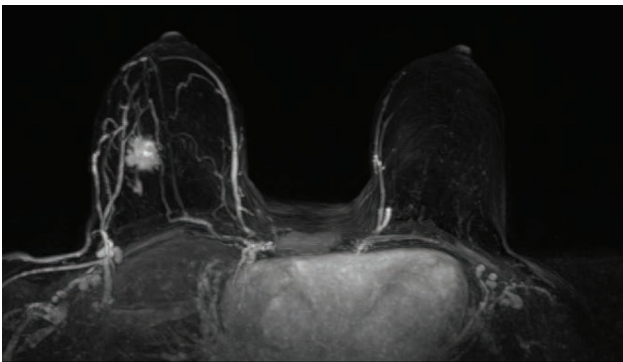
- 线圈几何结构可变，可调整线圈元件以适合每个患者
- 采用人体工程学设计，开放式通道设计便于定位乳房和满足患者舒适度要求
- 信噪比高，可利用先进的成像应用（平行成像、光谱学、扩散加权成像）

基于我们的创新型线圈结构实现高质量成像



开放式通道

开孔设计使技术人员能够定位乳房组织, 以适当覆盖乳房。可以查看乳房的所有四个象限, 包括胸壁和腋窝的后部通道, 以进行成像和干预。无论病灶位于何处, 开放式患者支架都可提供移动和工作的空间。



患者舒适度

患者支架具有全面的衬垫分类, 并采用人体工程学设计, 以减轻患者与衬垫的接触点的压力压力。随附的肩桥衬垫可让患者的手臂在一侧成像, 从而减轻胸骨压力。八向可调节头枕可适应多种患者配置, 以帮助提高患者舒适度, 且配备的镜像透镜便于患者向外观察。

提供更多选择

可选配的 Sentinelle 配件推车是存放不使用的线圈和衬垫的最佳方式。当需要再次使用线圈时, 配件推车又可以轻松简便地将线圈转移到 MR 支架上的简便方法。此外, 可拆卸的推车搁架还提供了用于安装活检相关设备和配件的操作台。层压板结构可确保经久耐用, 易于清洁, 并可用于高达 3 特斯拉的环境中。



Dunlee 保留所有权利。本文整体或部分均不允许复制, 事先获得版权所有者的书面同意者除外。

Dunlee 保留在未通知或给出任何允诺的情况下对本文档的产品规格进行修改的权力, 和/或随时停止供应文档中任何产品的权利, 且对使用本文档所引起的任何后果不承担责任。

Dunlee 是飞利浦公司集团的品牌

[联系我们获取更多信息。](#)

Philips Medical Systems Nederland B.V.
电话: +31 65 4784225 • sales.dunlee@philips.com
Veenpluis 6 • 5684 PC Best • The Netherlands

[dunlee.com](#)