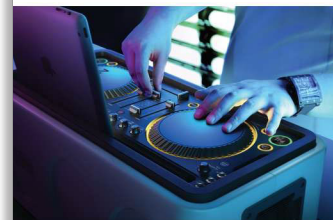




Philips
M1X-Dj-Soundsystem

• Dock + BT



DS8900

MISCHEN, WIEDERGEHEN, TEILEN

Mischen Sie mit Philips M1X-Dj wie ein DJ, geben Sie Ihre Musik über ein beliebiges Gerät wieder, und teilen Sie sie mit anderen. Erstellen Sie unglaubliche Sets, die Ihre Freunde begeistern, und streamen Sie Songs über den Lightning-Anschluss/Bluetooth. Nehmen Sie Ihre Musik mit nach draußen für eine fette Party an jedem beliebigen Ort.

Herausragende Soundleistung

- Bluetooth-Streaming für unübertroffene Klangklarheit
- wOOx-Technologie für satte und gleichzeitig präzise Bässe ohne Verzerrungen
- Akustisch abgestimmte koaxiale Lautsprecher für satten Sound

Nehmen Sie Ihre Party überallhin mit

- Umkehrbares Bedienfeld für Schutz während des Transports
- Läuft mit AC- sowie D-Zellen-Batterien
- Verbinden Sie externe Lautsprecher und Verstärker über einen Audioausgang

Erweiterte intuitive Steuerung

- Hochwertige Scratch-Räder und Überblendungen
- Präzise Dreh- und Schieberegler
- Nahtlose Integration der Djay App

PHILIPS

Daten

iPad-Kompatibilität

- über Bluetooth: iPad, iPad 2, iPad 4, iPad mini
- über Lightning-Anschluss: iPad mini, iPad mit Retina-Display

iPhone-Kompatibilität

- über Bluetooth: iPhone 3G, iPhone 3GS, iPhone 4, iPhone 4S, iPhone 5
- über Lightning-Anschluss: iPhone 5

iPod-kompatibel

- über Bluetooth: iPod nano 7. Generation, iPod touch 3. Generation, iPod touch 4. Generation, iPod touch 5. Generation
- über Lightning-Anschluss: iPod nano 7. Generation, iPod touch 5. Generation

Bluetooth-fähig

- Weitere Bluetooth-fähige Geräte
- funktioniert mit: Bluetooth 4.0 oder niedriger

Ton

- Klangoptimierung: wOOx™-Technologie, Bassreflex-System, MAX Sound
- Ausgangsleistung: 80 W RMS (max.)

Lautsprecher

- Anzahl der integrierten Lautsprecher: 4
- Lautsprecher: Full-Range-Woofer und Hochtöner
- Ausführung der Lautsprechergrills: Metall

Anschlüsse

- Bluetooth-Profil: A2DP, AVRCP
- Bluetooth-Bereich: Sichtverbindung, 10 m
- Audioeingang (3,5 mm)
- Audioeingang (6 mm)
- Audioausgang (3,5 mm)
- Audioausgang (6 mm)
- Kopfhöreranschluss: (6 mm)

Leistung

- Art der Stromversorgung: AC-Anschluss
- Batterietyp: 8 x D-Zellen-Batterie

Zubehör

- Kabel/Anschluss: Netzkabel
- Sonstiges: Benutzerhandbuch, Kurzanleitung
- Garantie: Garantiekarte



Besonderheiten

wOOx-Technologie



wOOx ist ein revolutionäres Konzept, mit dem Sie fantastisch tiefe Bässe in nie gekannter Qualität hören und spüren können. Spezielle Lautsprecher ergänzen harmonisch den wOOx-Bassstrahler, und exaktes Tuning zwischen Hauptlautsprecher und Hochtöner garantiert einen weichen Übergang von den unteren/mittleren auf die hohen Frequenzen. Doppelte Aufhängung und vollsymmetrische Sandwich-Konstruktion sorgen für tiefe und präzise Bässe ohne wahrnehmbare Verzerrung. wOOx nutzt die volle Lautstärke der Lautsprecher und liefert außergewöhnlich tiefe und dynamische Bässe mit unglaublicher Wirkung.

Verbindung über einen Audioausgang

Verbinden Sie den M1X-DJ mit jeglichen externen Lautsprechern oder Verstärkern über den Audioausgang, um den perfekten Sound für tolle Partys auf der ganzen Welt zu erreichen, auch ohne die M1X-Lautsprecher.

Nahtlose Integration der Djay App

Schließen Sie Ihr iPad mit der Djay iPad App von Algoriddm an, damit das Mischen auf Ihrem iPad so einfach wie auf Decks ist. Verwenden Sie große Scratch-Räder, Überblendungen und Decksteuerungen, um Mixe aus Songs aus der iPad-Musikbibliothek zu kreieren, oder lassen Sie den Automix-Modus die Arbeit erledigen. Die Djay App von Algoriddm lässt sich intuitiv verwenden und verfügt über fortschrittliche Multi-touch-Funktionen zum Mischen. So macht die App das Mischen für jeden zum Kinderspiel, egal ob Anfänger oder Profi.

Scratch-Räder und Überblendungen

Große taktile und berührungsempfindliche Jog-Räder sorgen für ein Gefühl wie beim Mischen auf Vinyl. Sie sind perfekt auf beeindruckende Scratch-Performances zugeschnitten.



Ausstellungsdatum
2013-08-22

Version: 1.0.2

12 NC: 8670 001 06141
EAN: 08 71258 16963 13

© 2013 Koninklijke Philips N.V.
Alle Rechte vorbehalten.

Technische Daten können ohne vorherige Ankündigung geändert werden. Die Marken sind Eigentum von Koninklijke Philips N.V. oder der jeweiligen Firmen.

www.philips.com