



Philips Fidelio  
Docking-Soundsystem

**Bluetooth**  
DualDock



**DTM5096**

## Herausragender Sound

Begeistert von Sound

Hören Sie Ihre Musik über hochwertiges kabelloses Bluetooth®-Streaming, CD, iPod, iPad und iPhone mit DualDock oder über ein mit dem Aux-Anschluss verbundenes Gerät. Dieses umfassende 3.1-System ist alles, was Sie für leistungsstarken Sound brauchen.

### Erweitern Sie Ihre Sound-Erfahrung

- 3.1 Lautsprechersystem mit integriertem Subwoofer
- Digitale Soundverarbeitungstechnologie für optimale Klangklarheit
- 200 W RMS Gesamtausgangsleistung
- LivingSound für einen breiteren, fesselnden Stereoklang

### Genießen Sie Musik aus verschiedenen Quellen

- USB Direct für MP3/WMA-Musikwiedergabe
- Audio-Eingang zur Wiedergabe tragbarer Musik
- Digitaler UKW-Tuner mit Programmspeicher
- DualDock zum Laden und Abspielen von Apple-Geräten (Lightning und 30-polig)
- Wiedergabe von MP3-CD, CD und CD-R/RW
- Kabellose Musikübertragung über Bluetooth mit aptX-Unterstützung

### Zeitloses Design, passt zu Ihrer Einrichtung

- Einzigartiges Tower-Design speziell für Ihren Lifestyle

**PHILIPS**  
Fidelio

# Besonderheiten

## Reiner digitaler Sound



Die erweiterte digitale Soundverarbeitungstechnologie bietet eine hervorragende Soundleistung im Vergleich zur konventionellen analogen Verarbeitungstechnologie, die für Dockingstationen verwendet wird, die die analoge Audioausgabe eines iPods/iPhones verarbeiten. Durch Aufnahme der digitalen Audioausgabe des iPods/iPhones und Anwendung digitaler Verarbeitungstechnologie auf jeder Stufe des Vorgangs entsteht ein wesentlich besseres Signal/Rausch-Verhältnis. Das Ergebnis ist ein unübertroffen klarer und perfekter, harmonischer Sound.

## 200 W RMS



Dieses System bietet eine 200 W RMS Gesamtausgangsleistung. RMS steht für Root Mean Square und ist eine typische Maßeinheit für Audioleistung oder besser gesagt für die elektrische Leistung, die von einem Audioverstärker an einen Lautsprecher übertragen und in Watt gemessen wird. Die Menge der an den Lautsprecher übertragenen elektrischen Leistung sowie die Empfindlichkeit des Lautsprechers bestimmen die erzeugte Soundleistung. Je höher die Wattleistung, umso besser die Soundleistung, die vom Lautsprecher ausgegeben wird.

## USB Direct



Schließen Sie mit dem USB Direct-Modus Ihr USB-Gerät einfach an den USB-Port Ihres Philips Geräts an, und geben Sie Ihre Digitalmusik direkt über das Philips-Gerät wieder.

## Digitaler UKW-Tuner mit Programmspeicher



Das digitale UKW-Radio bietet Ihnen zusätzliche Musikooptionen für die Musiksammlung auf Ihrem Philips Audiosystem. Stellen Sie einfach den gewünschten Radiosender ein, und halten Sie die Speichertaste gedrückt, um die Frequenz zu speichern. Dank der voreingestellten und gespeicherten Radiosender können Sie ganz einfach Ihren Liebblingssender hören, ohne die Frequenz jedes Mal manuell einstellen zu müssen.

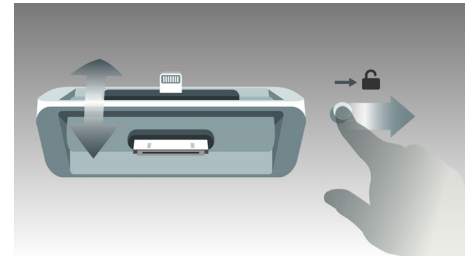
## Audio-Eingang



Der Audio-Eingang ermöglicht die direkte Wiedergabe von MP3-Inhalten von einem

tragbaren Media-Player. So können Sie Ihre Lieblingstitel in hervorragender Soundqualität auf Ihrem Audiosystem genießen, indem Sie einfach nur Ihren tragbaren MP3-Player an das Audiosystem anschließen.

## DualDock zum Laden und Abspielen



DualDock zum Laden und Abspielen von Apple-Geräten (Lightning und 30-polig)

## Wiedergabe von MP3-CD, CD und CD-R/RW



MP3 steht für "MPEG 1 Audio layer-7,6 cm/3" und ist eine revolutionäre Komprimierungstechnologie, mit der umfangreiche digitale Musikdateien ohne größere Beeinträchtigung der Tonqualität um das bis zu 10fache komprimiert werden können. MP3 ermöglicht die schnelle und einfache Übertragung von Musikdateien und hat sich inzwischen als Standardformat für die Audiokomprimierung im Internet etabliert.

## Bluetooth mit aptX-Unterstützung

Kabellose Musikübertragung über Bluetooth mit aptX-Unterstützung

# Daten

## Ton

- Ausgangsleistung (RMS): 200 W
- Klangoptimierung: 4 digitale Klangsteuerungsmodi, Dynamic Bass Boost, LivingSound
- Lautstärkeregelung: nach oben/unten

## Lautsprecher

- Hauptlautsprecher: 130 mm Woofer, Bassreflex-Lautsprechersystem
- Anzahl der integrierten Lautsprecher: 4
- Subwoofer-Typen: passiv

## Audiowiedergabe

- Wiedergabemedien: CD, CD-R, CD-RW, MP3-CD, WMA-CD, USB-Flashlaufwerk
- Disc-Wiedergabemodi: Repeat One/All/Program, Shuffle-Wiedergabe, 20 Titel programmierbar, Schnellvorlauf/Schnellrücklauf, Nächste/Vorherige Titelsuche
- Lademechanismus: Motorisiert, Einschub
- ID3-Tag Unterstützung
- USB Direct-Modi: Fast Backward/Fast Forward, Play/Pause, Previous/Next, Program Play, Repeat, Shuffle, Stop
- Basisstation-Wiedergabemodus: iPhone wird geladen, iPod wird geladen, iPad wird geladen

## Tuner/Empfang/Übertragung

- Frequenz-Bänder: UKW-Stereo
- Autom. digitales Tuning
- Verbesserung des Tuners: Automatische Speicherung
- RDS: Programmtyp, Sendername, RDS-Uhrzeiteinstellung
- Programmspeicherplätze: 20
- Antenne: UKW-Antenne

## Anschlüsse

- Weitere Anschlüsse: UKW-Antenne
- 3,5 mm Stereo-Line-Eingang: MP3 Link
- Rückseitige Anschlüsse: Aux-Eingang
- Bluetooth-Profil: A2DP

## Komfort

- Alarmer: CD-Alarm, Radioalarm, Sleep-Timer, USB-Alarm
- Uhr: Auf dem Hauptbildschirm, Sleep Timer
- Displaytyp: VFD-Display
- Eco Power Standby: 0,5 W
- Anzeige: DIM-Modus

- Ladegerät: iPad, iPhone, iPod, iPad mini
- Displaytyp: VFD-Display

## Zubehör

- Mitgeliefertes Zubehör: Netzkabel, UKW-Antenne
- Kurzanleitung: Englisch, Deutsch, Niederländisch, Französisch, Spanisch, Italienisch
- Fernbedienung
- Benutzerhandbuch: 16 Sprachen
- Kabel/Anschluss: 3,5-mm-Stereo-Line-Eingangskabel, Netzkabel
- Sonstiges: Benutzerhandbuch

## Abmessungen

- Abmessungen Verpackung (B x H x T): 1120 x 334 x 370 mm
- Bruttogewicht: 12,5 kg
- Nettogewicht: 9 kg
- Tiefe des Hauptgeräts: 300 mm
- Höhe des Hauptgeräts: 994 mm
- Breite des Hauptgeräts: 300 mm

## Leistung

- Stromversorgung: 220 – 240 V, 50 Hz

## Audiowiedergabe

- Docking-Wiedergabemodi: Schnellvorlauf und -rücklauf, Nächster und vorheriger Track, Wiedergabe und Pause
- Wiedergabemedien: CD, MP3-CD, USB-Flashlaufwerk, WMA-CD

## iPod-kompatibel

- Kompatibel mit: iPod nano 7. Generation, iPod touch 5. Generation, iPod nano 1. Generation, iPod nano 2. Generation, iPod nano 3. Generation, iPod nano 4. Generation, iPod nano 5. Generation, iPod nano 6. Generation, iPod touch, iPod touch 2. Generation, iPod touch 3. Generation, iPod touch 4. Generation

## iPhone-Kompatibilität

- Kompatibel mit: iPhone 5, iPhone, iPhone 3G, iPhone 3GS, iPhone 4, iPhone 4S

## iPad-Kompatibilität

- Kompatibel mit: iPad mini, iPad mit Retina-Display, iPad, iPad 2, Neuer iPad



Ausstellungsdatum  
2013-09-26

Version: 1.0.5

12 NC: 8670 001 05263  
EAN: 08 71258 16938 79

© 2013 Koninklijke Philips N.V.  
Alle Rechte vorbehalten.

Technische Daten können ohne vorherige Ankündigung geändert werden. Die Marken sind Eigentum von Koninklijke Philips N.V. oder der jeweiligen Firmen.

[www.philips.com](http://www.philips.com)