



Philips
Luftreiniger

Effektive Luftreinigung

Ruhemodus
Intelligenter Sensor



AC4012/10

Jederzeit gesunder Schlaf

Luftreiniger mit speziellem Ruhemodus

Schlafen Sie nachts besser mit dem Philips Luftreiniger. In seinem speziellen Ruhemodus mit gedimmten Anzeigen wird die Luft leise von Bakterien und Allergenen gereinigt. Die Alarmfunktion zur Erhaltung gesunder Luft stellt sicher, dass Sie immer saubere Luft atmen.

Jederzeit

- Die Alarmfunktion zur Erhaltung gesunder Luft fordert Sie zum Ersetzen des Filters auf

Saubere Luft

- Ruhemodus reinigt lautlos die Luft bei gedimmter Anzeige
- Der intelligente Sensor misst und überwacht die Luftqualität im Raum
- Mit fortschrittlichem Filtersystem

Simplicity

- Leicht programmierbarer 1/4/8-Stunden-Timer
- 3 Geschwindigkeitsstufen ermöglichen eine Anpassung an Ihre Vorlieben
- 3-stufiges Lichtsignal zeigt die Luftqualität im Raum an

PHILIPS

Besonderheiten

Leicht programmierbarer 1/4/8-Stunden-Timer



Das Gerät ist für eine festgelegte Anzahl an Stunden in Betrieb und schaltet sich automatisch aus, wenn die eingestellte Zeit vergangen ist.

3 Geschwindigkeitsstufen

3 Geschwindigkeitsstufen ermöglichen eine Anpassung an Ihre Vorlieben

Alarmfunktion zur Erhaltung gesunder Luft



Die Alarmfunktion zur Erhaltung gesunder Luft fordert Sie rechtzeitig zum Ersetzen des Filters auf. Wenn der Filter nicht rechtzeitig ersetzt wird, funktioniert das Gerät nicht mehr, um einen ineffektiven Betrieb bei vollem Filter zu vermeiden. So haben Sie immer die Gewissheit, dass die Luft sauber ist.

Ruhemodus



Dieser Philips Luftreiniger läuft im Ruhemodus sehr leise und verfügt über gedimmtes Licht, damit Sie

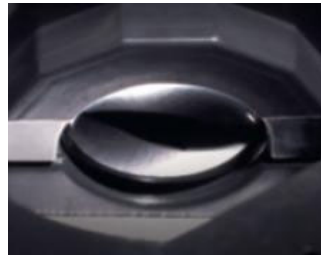
ungestört schlafen können. Der Luftreiniger schaltet auf eine niedrigere Stufe, die Lüftergeschwindigkeit und die Betriebsgeräusche werden verringert und der Energieverbrauch minimiert.

3-stufiges Lichtsignal



3-stufiges Lichtsignal zeigt die Luftqualität im Raum an: blau = gut, violett = OK, rot = schlecht

Intelligenter Sensor



Der intelligente Sensor misst und überwacht die Luftqualität im Raum

Fortschrittliches Filtersystem

Das fortschrittliche Filtersystem beseitigt schädliche Substanzen in drei Phasen: In Phase 1 erfasst der antibakterielle Vorfilter große Partikel wie Haare. In Phase 2 entfernt der Aktivkohlefilter Gerüche und schädliche Gase. In Phase 3 filtert der HEPA-Filter mit seiner antibakteriellen Beschichtung Feinstaub und eliminiert Keime und Schimmel.

Daten

Designspezifikationen

- Frontabdeckung: Weiß
- Gehäusematerial: ABS-Kunststoff

Gewicht und Abmessungen

- Produktgewicht: 5,35 kg
- F-Box-Gewicht (mit Produkt): 7,25 kg
- Produktabmessungen (B x T x H): 343 x 198 x 520 mm
- F-Box-Abmessungen (B x T x H): 435 x 280 x 615 mm

Logistische Daten

- 12 NC (China): 883 4012 00710
- EAN F-Box (China): 87 1010355284 0
- 12 NC (Hongkong): 883 4012 00450
- EAN F-Box (Hongkong): 87 1010356268 9
- Ursprungsland: China

Ersatz

- Aktivkohle-Filter: AC4123
- HEPA-Filter: AC4124

Interaktivität

- Frequenz: 50 Hz
- Spannung: 220 - 240 V
- Luftqualitätssensor(en): Partikel
- Kabellänge: 2,3 m
- Geräuschpegel: 34 (Ruhemodus), 54 (höchste Stufe) dB
- Wattleistung: 30 W

Performance

- CADR (Staub und Pollen): 128 m³/h
- Filtert Ammoniak heraus: 93 % JEM 1467 (bei hoher Geschw. über 60 Min. in 1 m³ großer Box)
- Filtert Bakterien heraus: 99,9 %
- Filtert Benzol heraus: 94 % JEM 1467 (bei hoher Geschw. über 60 Min. in 1 m³ großer Box)
- Filtert Staub, Pollen heraus: 97,4 % (0,3 Mikrometer)
- Filtert Formaldehyd heraus: 89 % JEM 1467 (bei hoher Geschw. über 60 Min. in 1 m³ großer Box)



Ausstellungsdatum
2014-05-31

Version: 1.1.1

EAN: 08 71010 36783 97

© 2014 Koninklijke Philips N.V.
Alle Rechte vorbehalten.

Technische Daten können ohne vorherige Ankündigung geändert werden. Die Marken sind Eigentum von Koninklijke Philips N.V. oder der jeweiligen Firmen.

www.philips.com