

PHILIPS

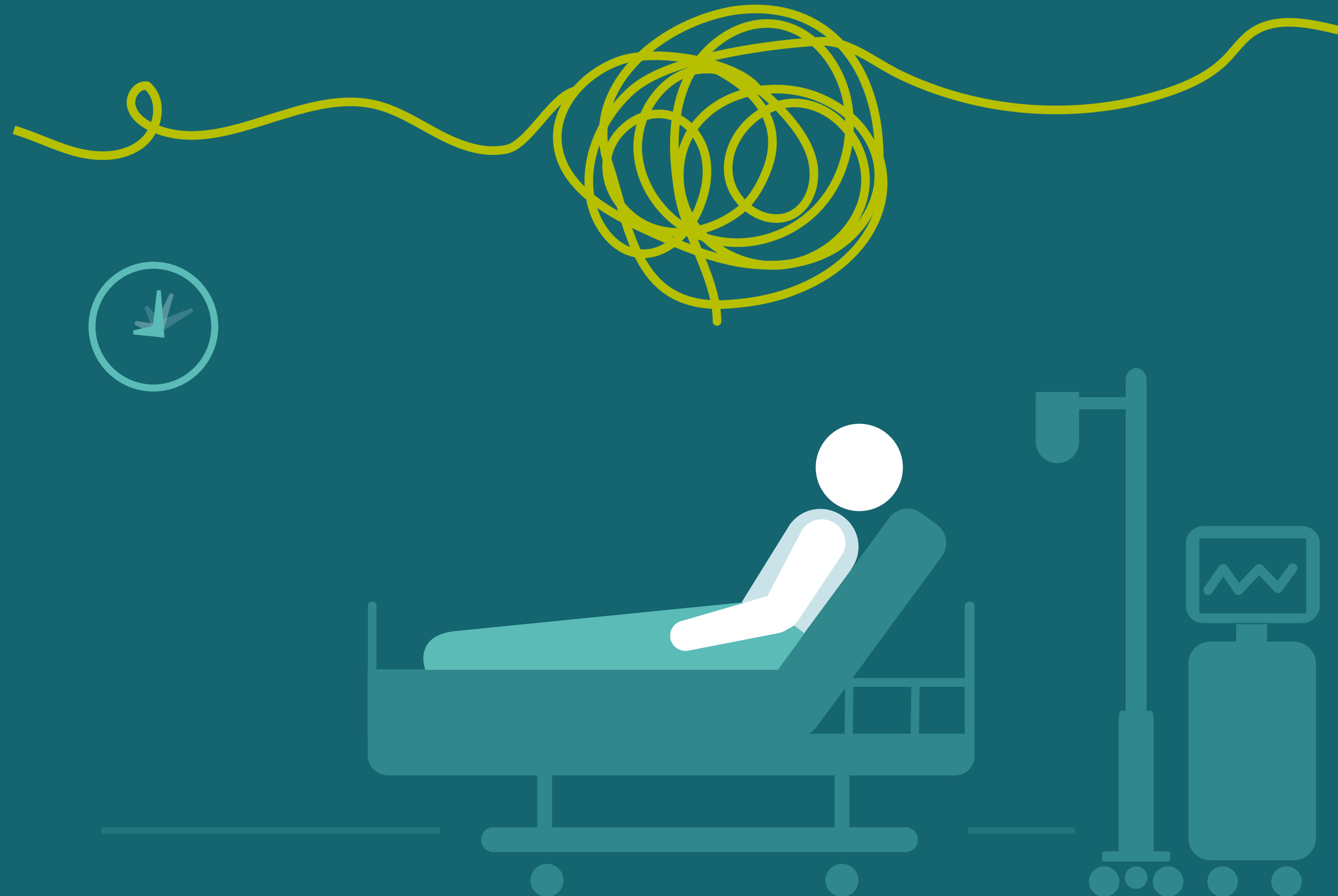
VitalMinds

Delir – Was ist das?



Delir ist eine akute Störung des **Bewusstseins, der Aufmerksamkeit und der Wahrnehmung**, die häufig bei Patienten auf der Intensivstation auftritt.

Die Entwicklung dieser akuten Störung geht **sehr schnell**. Die Symptome sind im Tagesverlauf unterschiedlich stark ausgeprägt.



Die genauen Ursachen und Vorgänge
sind noch **ungeklärt**.



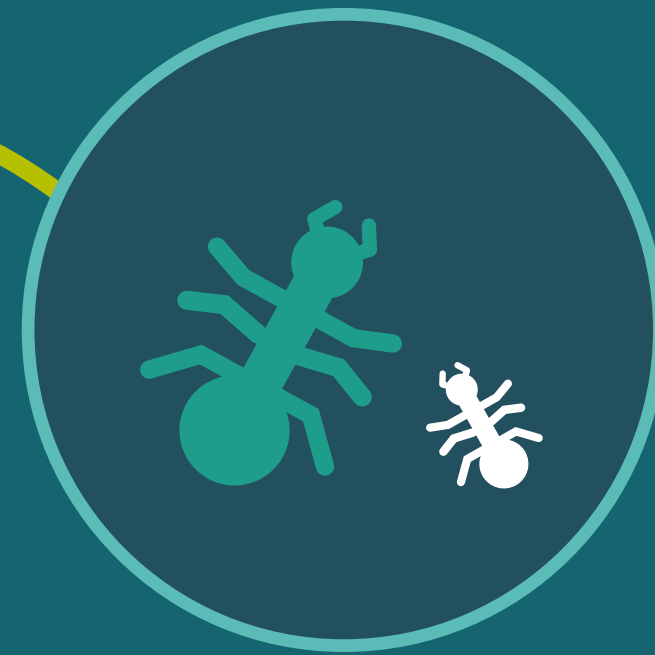
Symptome des Delirs



Verlust des Raum-
und Zeitgefühls



Wahrnehmungs- und
Aufmerksamkeits-
störungen



Halluzinationen



Gedächtnislücken



Motorische
Störungen



Risikofaktoren



- ✓ Fortgeschrittenes Alter
- ✓ Bereits bestehende kognitive Beeinträchtigungen
- ✓ Sensorische Beeinträchtigungen

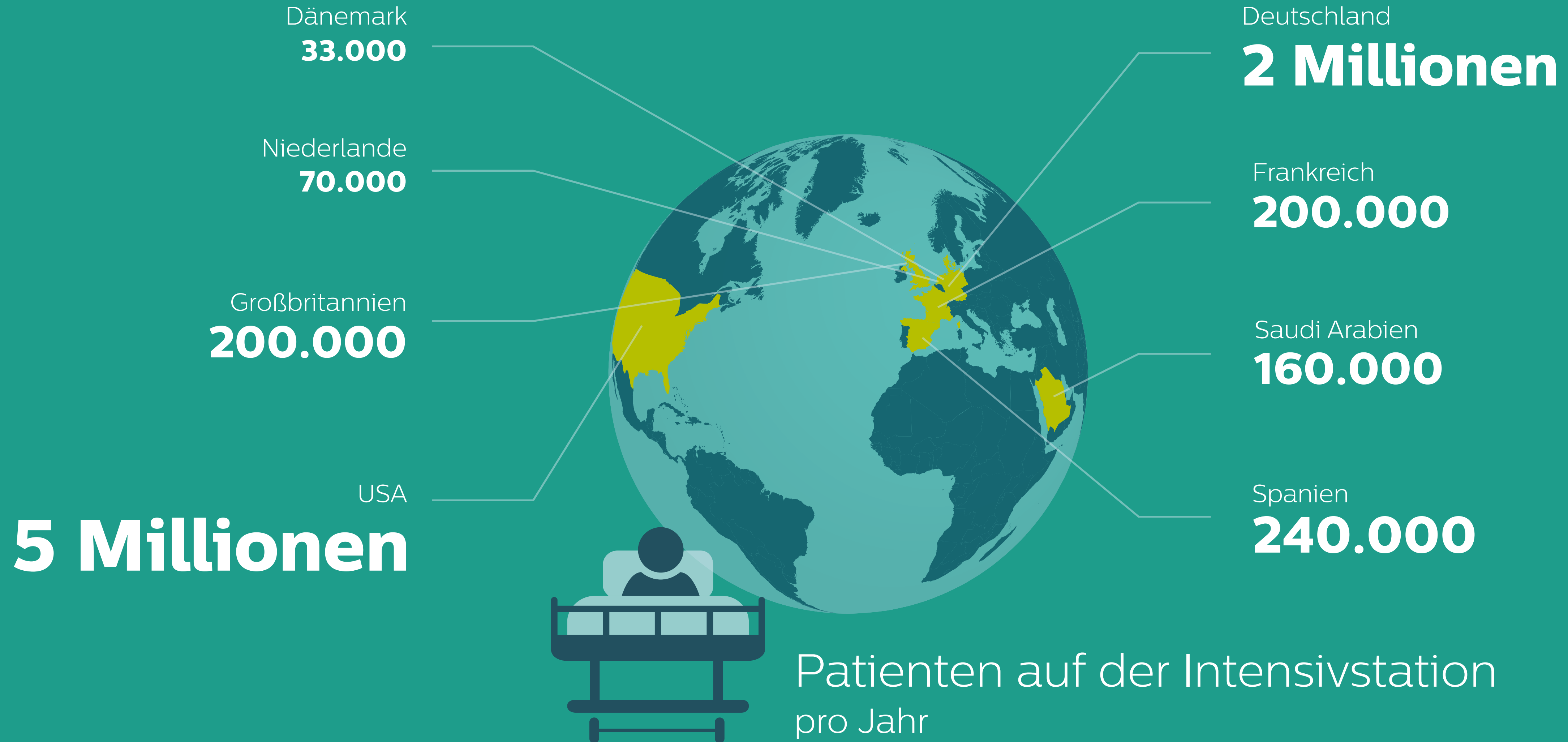
Risikofaktoren für Patienten auf der Intensivstation

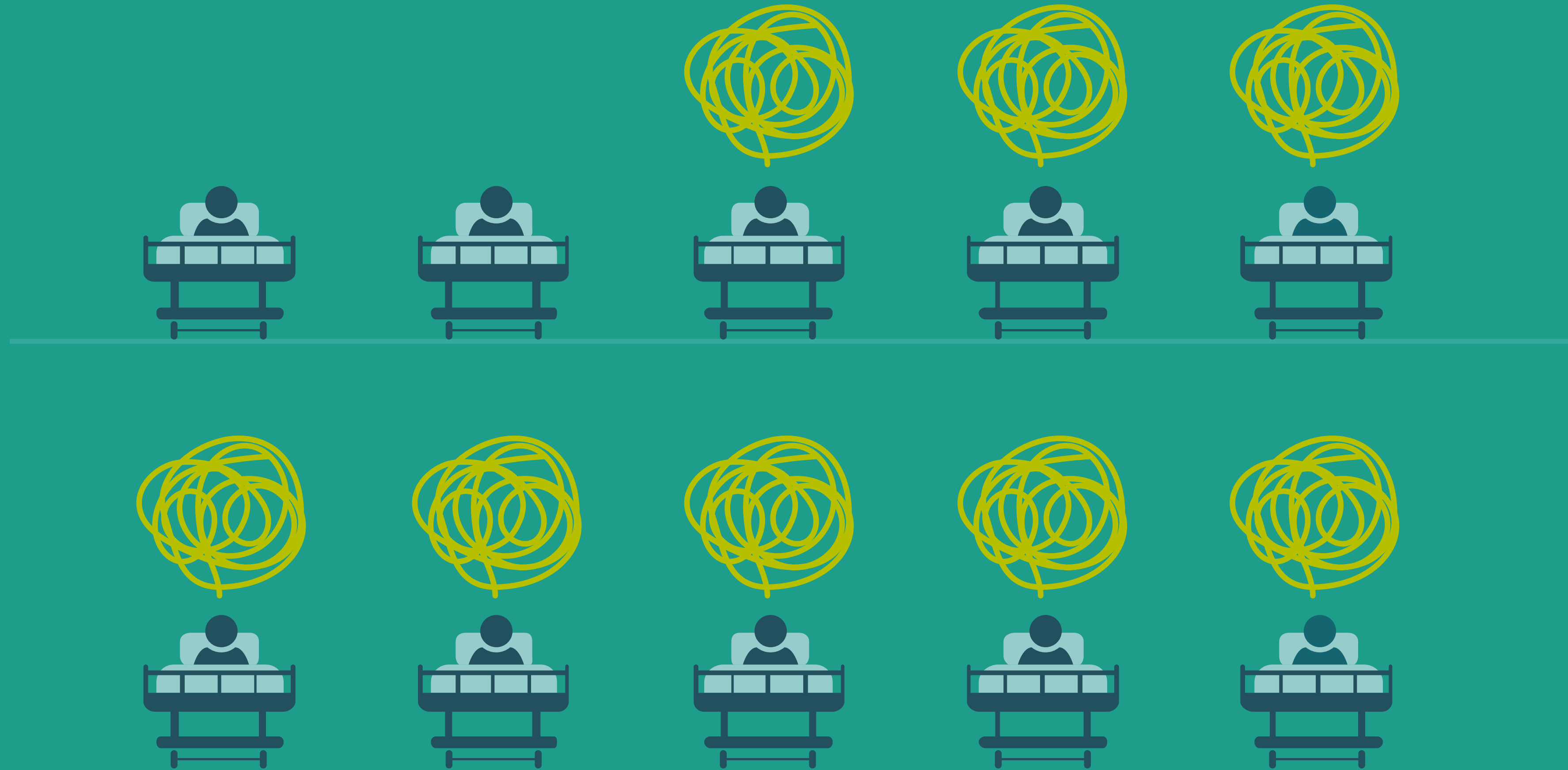


- ✓ Schwere Erkrankungen
- ✓ Medikamenteneinnahme
- ✓ Umweltfaktoren
- ✓ Schlafstörungen
- ✓ Unbeweglichkeit

Fakten zum **Delir**







Bei bis zu **80%** der Intensivpatienten tritt ein Delir auf

Ein Delir ist sowohl für den betroffenen Patienten als auch für die Angehörigen beängstigend



Ein 37-jähriger Patient mit Delir

“Da waren überall weiße Ameisen an den Wänden, auf meiner Decke und meinem Glas. Ich schwebte schwerelos durch mein Zimmer und konnte nichts dagegen tun.”



Ein 70-jähriger Patient mit Delir

“Ich lag mit einer anderen Frau in einem Zimmer, sie nahmen uns alle Getränke weg, keiner kümmerte sich um uns. Weder klingeln, noch klopfen oder rufen half. Ich vermutete, im Sterberaum gelandet zu sein.”

Delir verursacht Stress und erhöht die Arbeitsbelastung für das Pflegepersonal



Pflegekraft

“ Die medizinische Betreuung von Delir-Patienten ist besonders schwierig, wenn man für mehr als einen verantwortlich ist. Da ich nicht die ganze Zeit bei ihnen bleiben kann, muss ich sie häufig im Bett fixieren. ”



Pflegekraft

“ Ich sehe die Gefahr den Überblick zu verlieren, weil ich mich zu intensiv um den Delir-Patienten kümmern muss. ”



Die Aufenthaltsdauer verlängert sich

↑ um 5 bis 10 Tage

↑ **2x**

erhöhte Sterberate
auf Intensivstationen



↑ **3x**

erhöhte Sterberate
innerhalb von 6 Monaten
(nach dem Krankenhausaufenthalt)





↑ **9x**

höheres Risiko

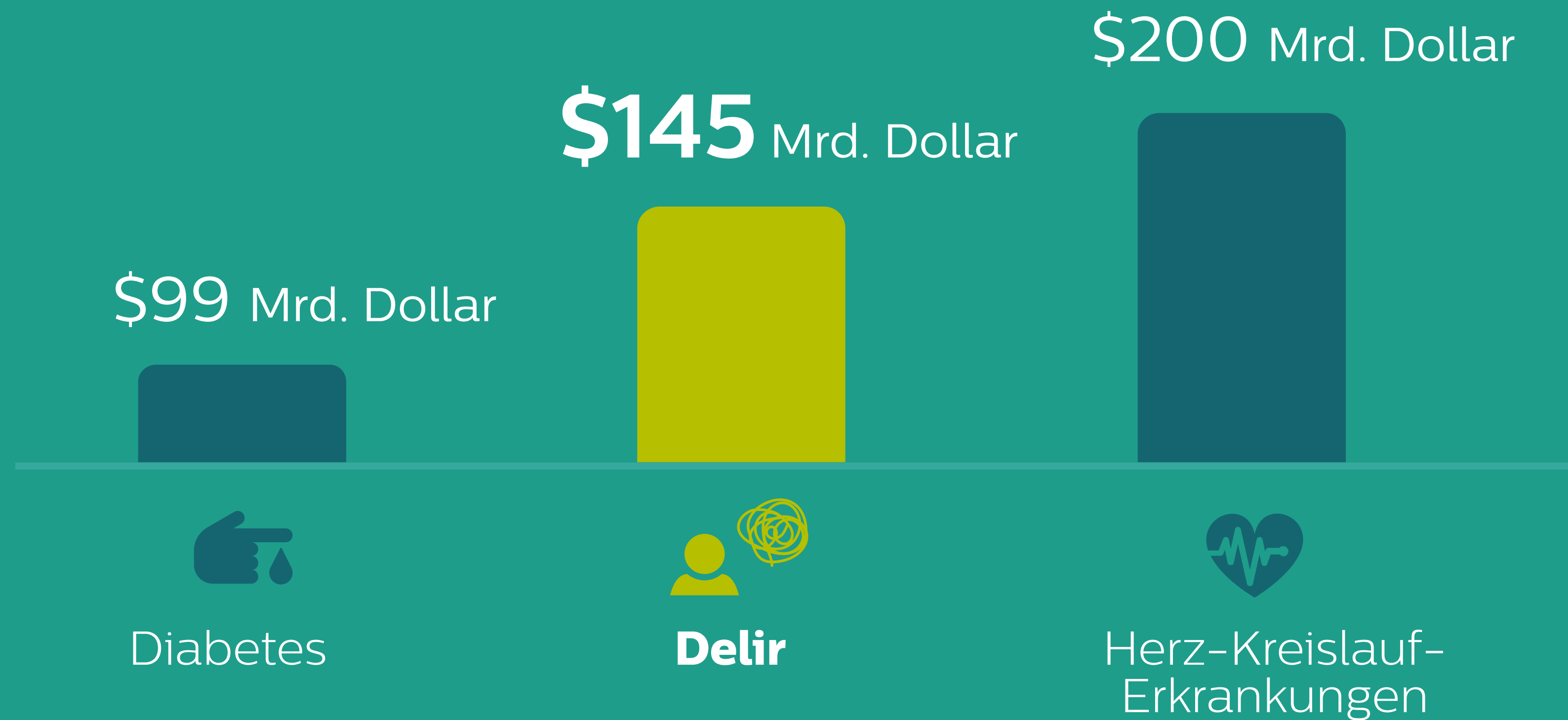
von dauerhaft kognitiver Beeinträchtigung

wie Demenz



Viele der Patienten, bei denen sich ein Delir entwickelt hat, verbringen anschließend den Rest ihres Lebens in einem **Pflegeheim**

Geschätzte jährliche Kosten für das Gesundheitswesen allein in den USA



Erfahren Sie **mehr!**

Philips arbeitet an Lösungen für das Delirmanagement auf Intensivstationen.

Für weitere Informationen kontaktieren Sie uns.

 thomas.falck@philips.com - Forschung

 gaby.meeke@philips.com - VitalMinds

Quellen

1. Van Rompaey et al., Intensive Crit Care Nurs (2008) 24:98-107
2. Society of Critical Care Medicine, <http://www.sccm.org/Communications/Pages/CriticalCareStats.aspx>
3. Bittner et al., Annals of Intensive Care (2013) 3:37
4. Ouimet et al., Intensive Care Med (2007) 33:66-73
5. <http://www.icudelirium.org/>
6. Ely et al., JAMA (2004) 291:1753-62
7. Leslie et al., Arch Intern Med. (2008) 168:27-32

